

TUMORES RENALES HALLADOS CASUALMENTE EN LA ECOGRAFÍA MORFOLÓGICA

CORRELACIÓN DE IMÁGENES ECOGRAFÍA/TC

Salut/

Institut de
Diagnòstic per la
Imatge

Direcció Clínica Territorial Terres de l'Ebre

S/ Institut Català de la Salut
Terres de l'Ebre

CLÍNIC
BARCELONA
Hospital Universitari

Ainhoa Bel Querol^{1,2}, Víctor Pastor López³,
Carme Úbeda De Vilallonga^{2,4}, Andrea Arias Beltran²,
Maribel Cugat Gimeno^{1,2},
Miguel Ángel Armengod Navarro^{2,4};
Daniel Rodezno Elvir⁵; Mercè Villó Antó²

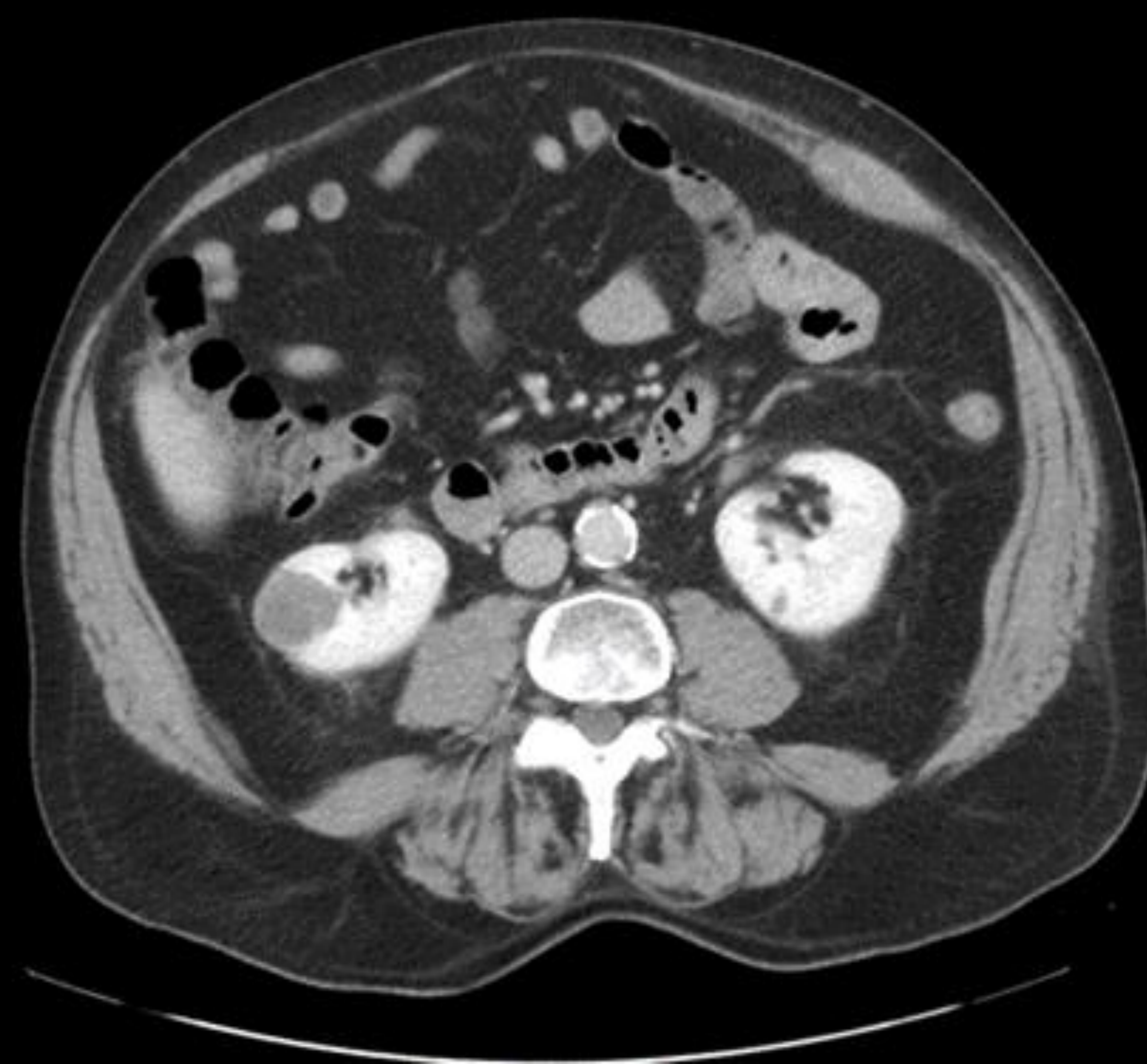
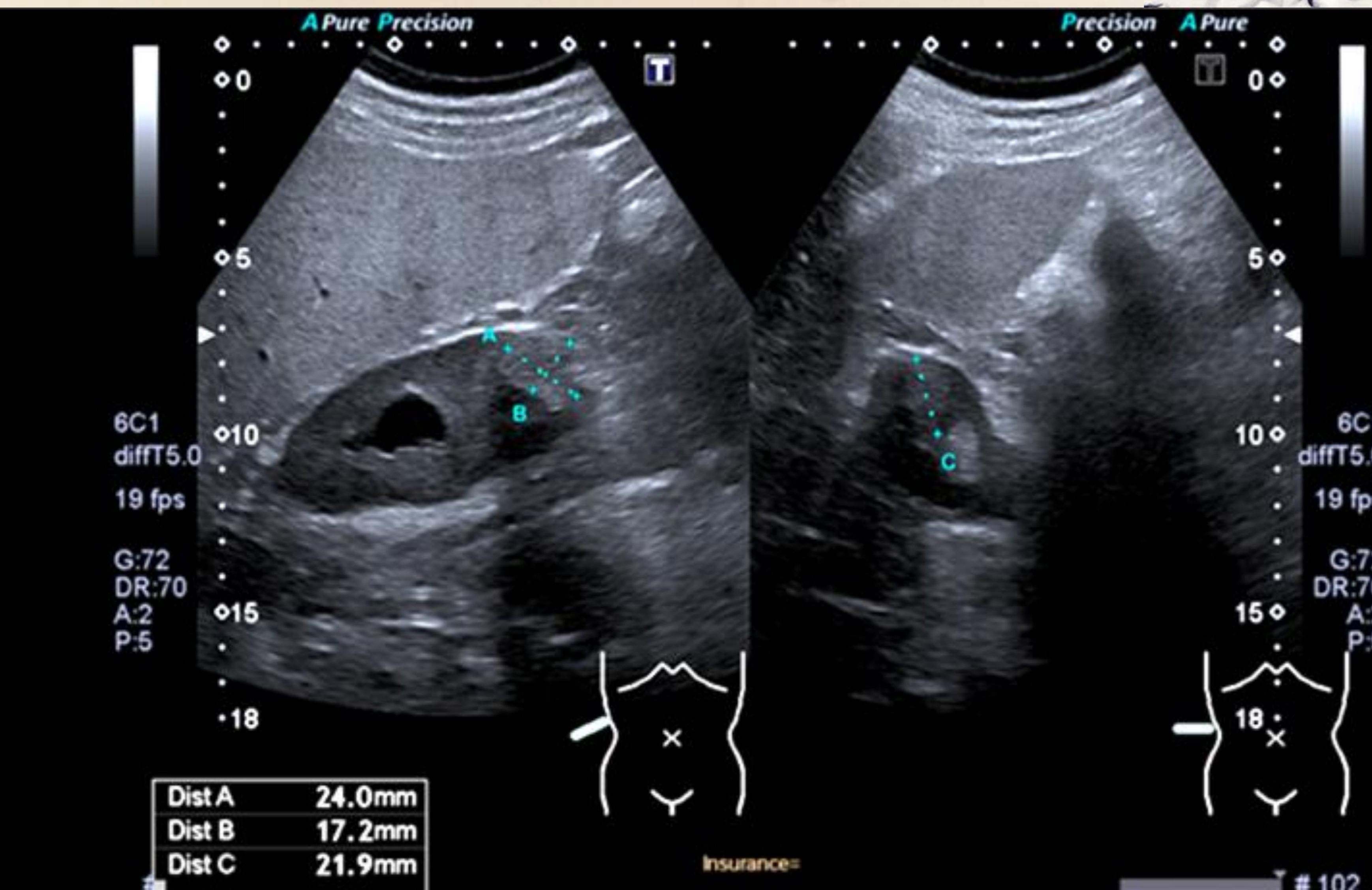
¹Servicio de Radiología, Cap Baix Ebre - Tortosa, Institut Català de la Salut, IDIAPJGol;

²IDI - Terres de l'Ebre; ³Hospital Clínic, Barcelona; ⁴Servicio de Radiología, Hospital de Tortosa Verge de la Cinta, Institut Català de la Salut, IISPV; ⁵Servicio de Urología, Hospital de Tortosa Verge de la Cinta, Institut Català de la Salut, IISPV.

Objetivos del aprendizaje

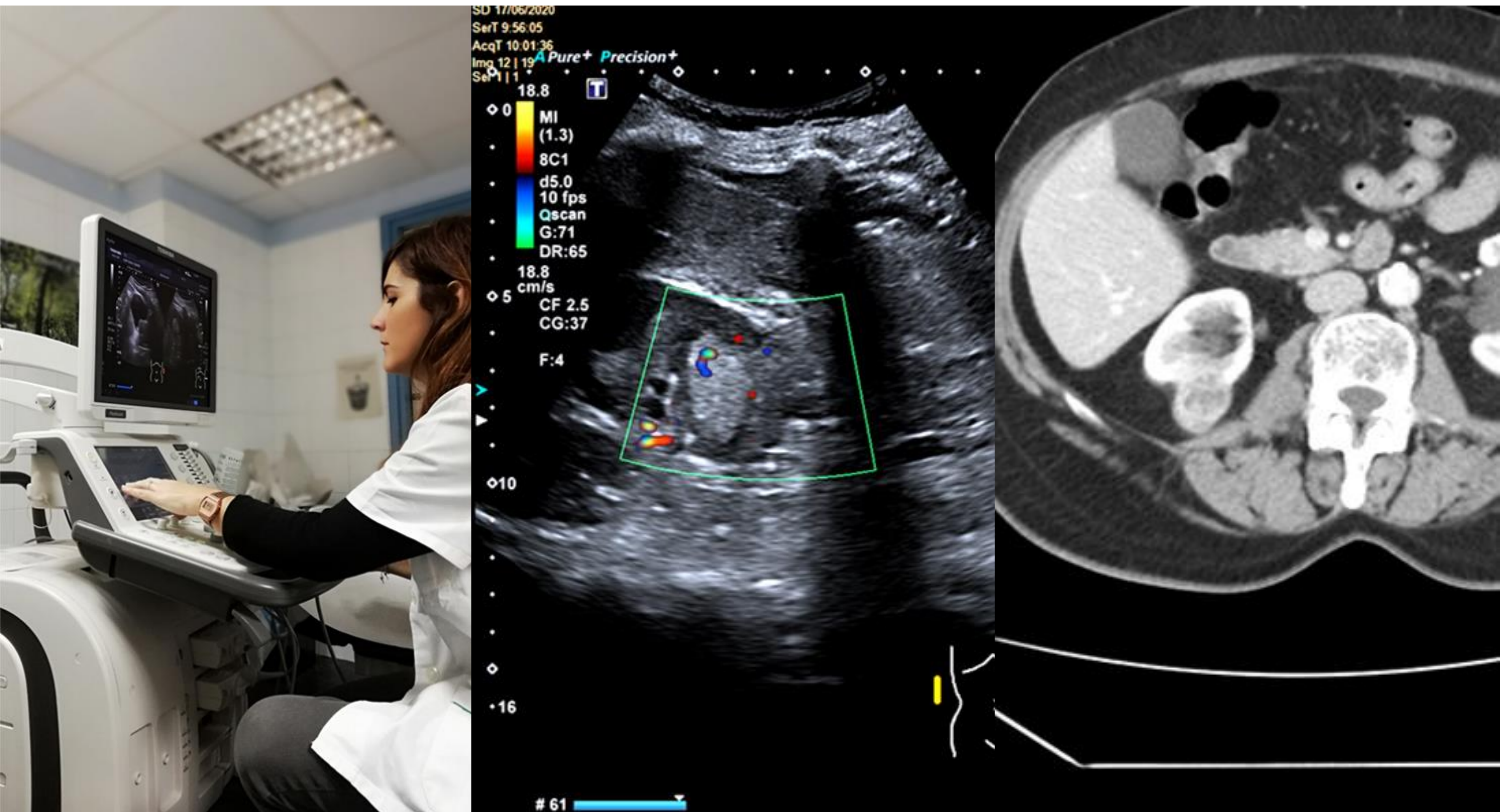
Mostrar las imágenes ecográficas de **tumores renales** realizadas por un Técnico Ecografista y su correlación y confirmación diagnóstica mediante TC.

Mostrar el sistema de **formación continuada** del Técnico Radiólogo especializado en Ecografía en el área de genito-urinario.



Durante los últimos 5 años, el número de Técnicos Radiólogos especializados en Ecografía se ha incrementado en nuestro servicio de Radiología.

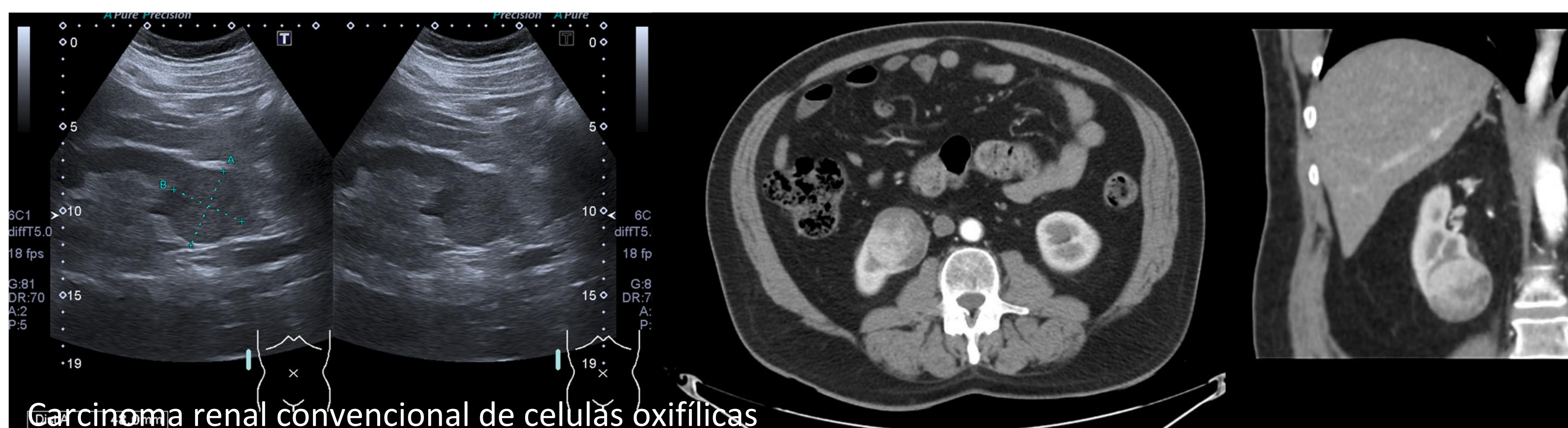
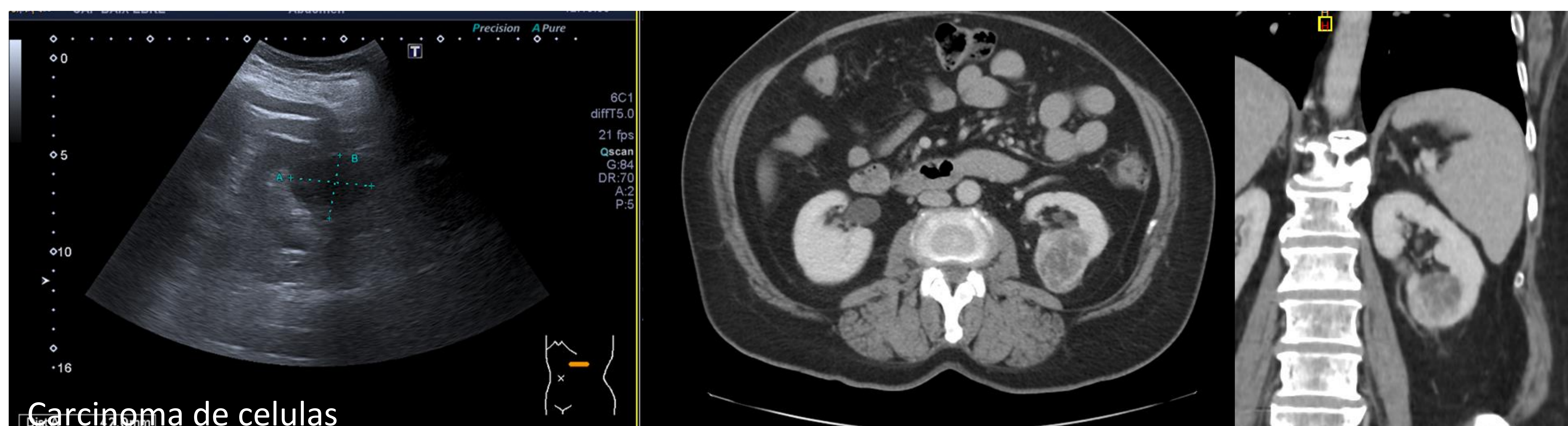
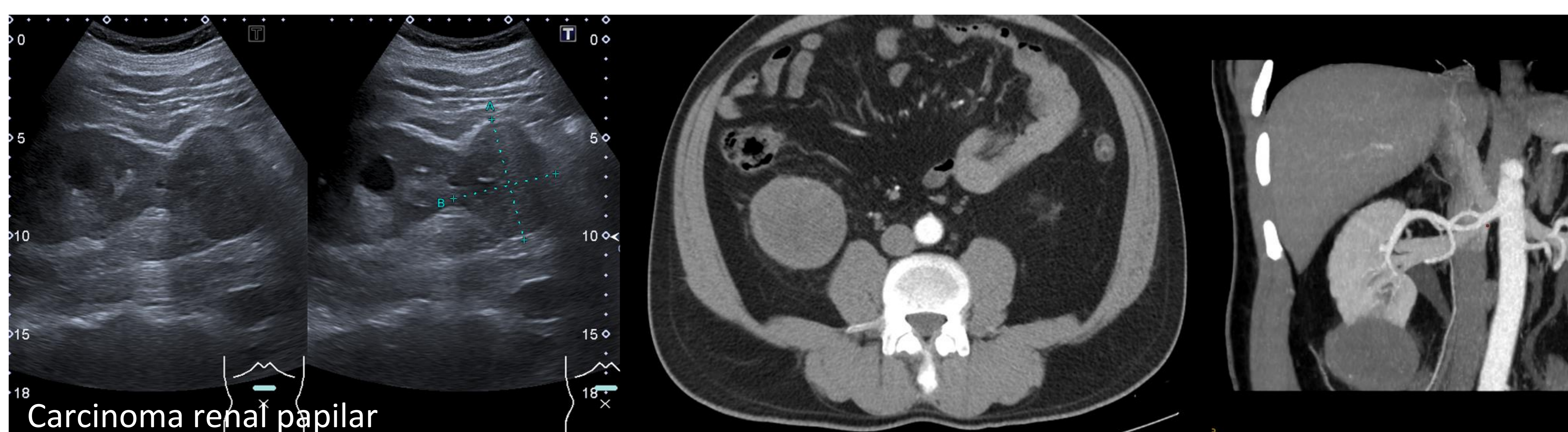
Por este mismo motivo queremos mostrar el **control pedagógico en los hallazgos en la ecografía urológica morfológica.**



El aprendizaje del Técnico Radiólogo especializado en Ecografía aumenta cuando, los **hallazgos ecográficos** se comparan con la exploración que realiza el Médico Radiólogo como complemento o ampliación de la ecografía realizada por el Técnico Ecografista (sólo, cuando éste pretende confirmar dudas de un hallazgo incidental) y con la realización de **otras exploraciones radiológicas**, como es el TC en casos de masas renales.

Para ello, el Técnico Radiólogo especializado en Ecografía lleva un **registro de todos los hallazgos incidentales**, y va siguiendo la evolución de los casos, comprobando siempre el **diagnóstico final**.

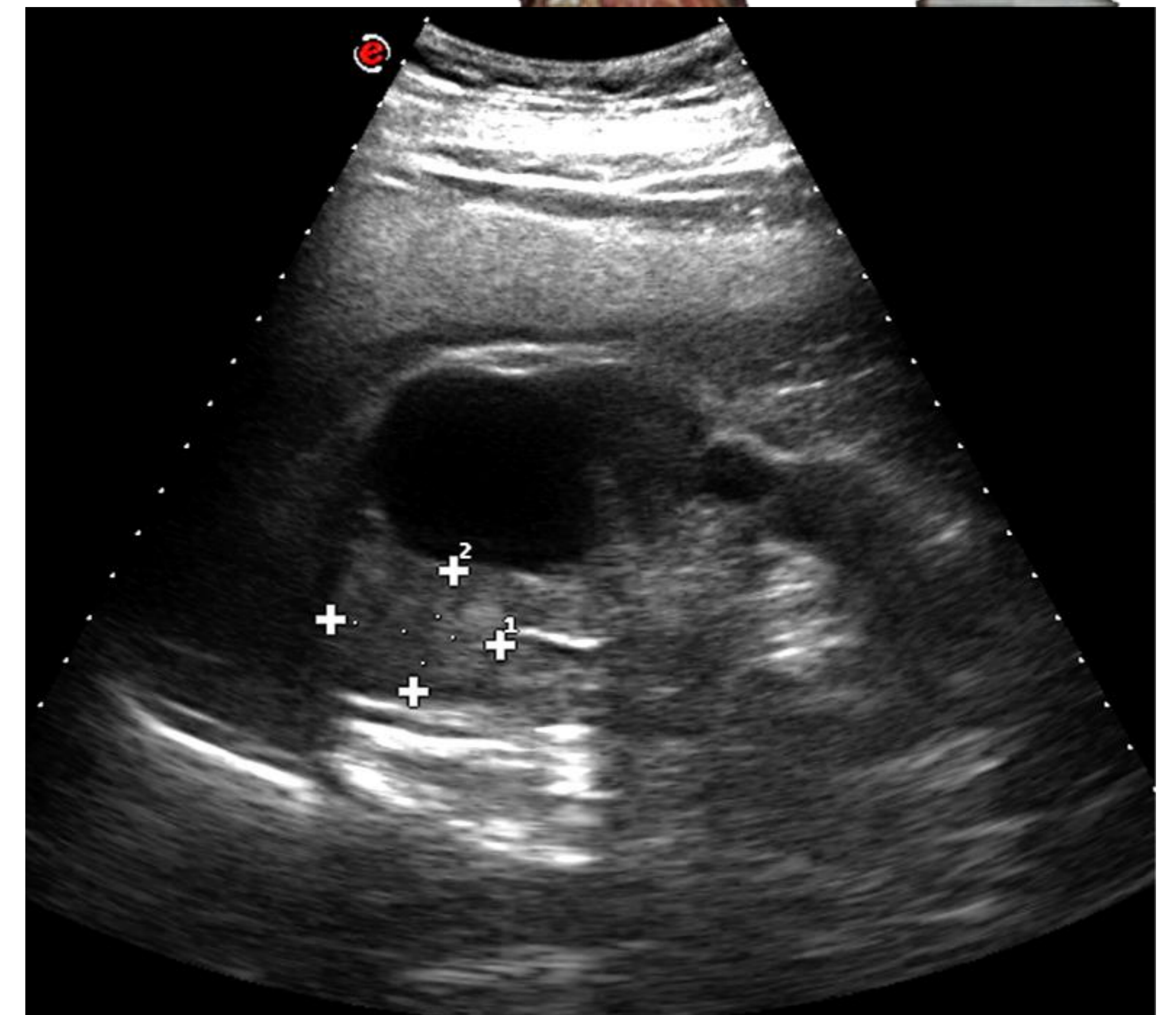
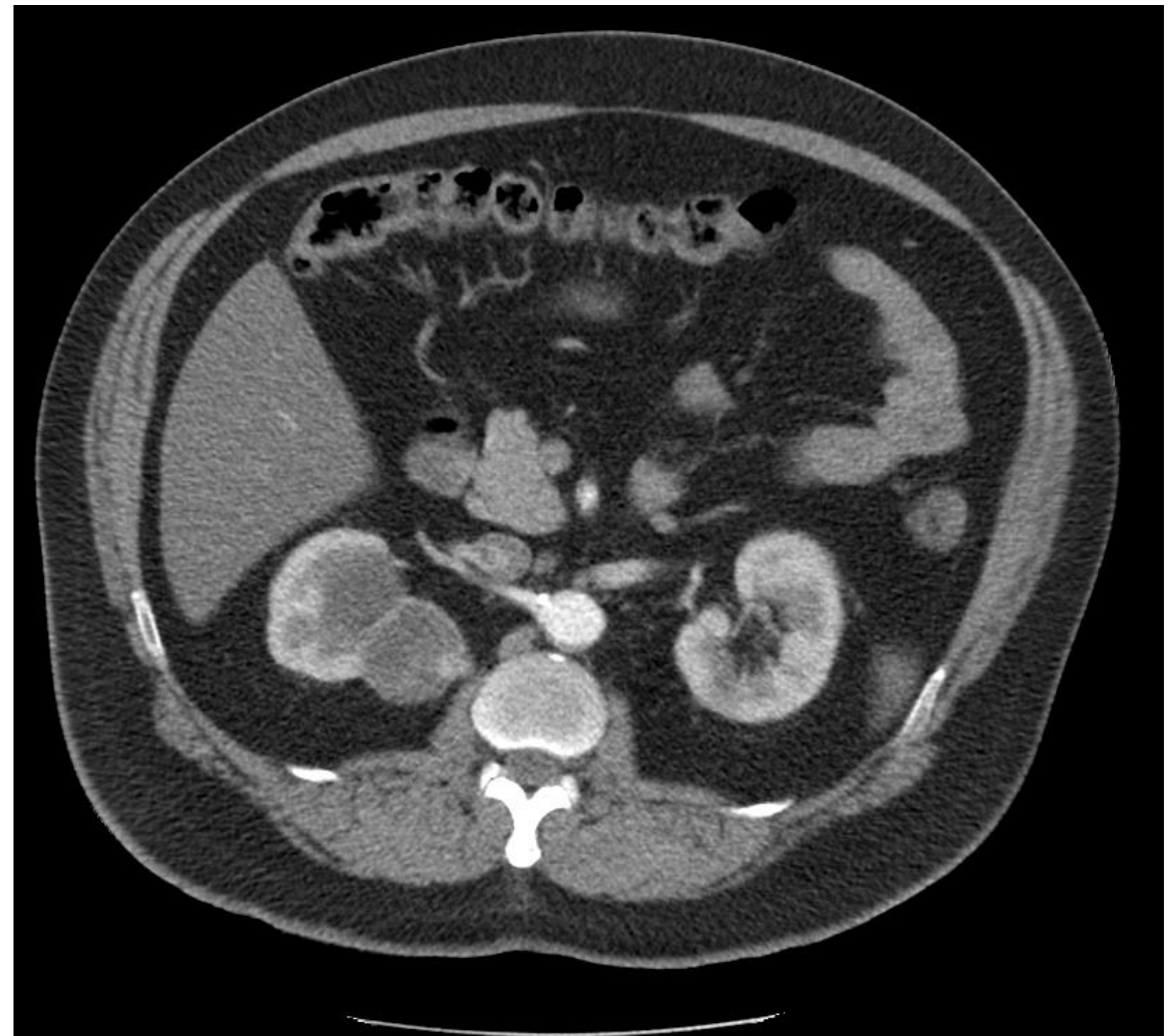
Esto conlleva que el profesional esté siempre en formación continuada.



Conclusiones

El técnico puede asociar la imagen ecográfica a un **posible tumor renal** y comunicarlo al radiólogo responsable con la máxima brevedad posible.

La realización del TC en aquellas ecografías renales dudosas conlleva el **aprendizaje continuado** del técnico especializado en ecografía.



El registro de casos por parte del técnico, demuestra el interés de éste por su **formación**, creando la existencia de un feedback de conocimiento y **trabajo en equipo entre el técnico y el médico radiólogo.**

