

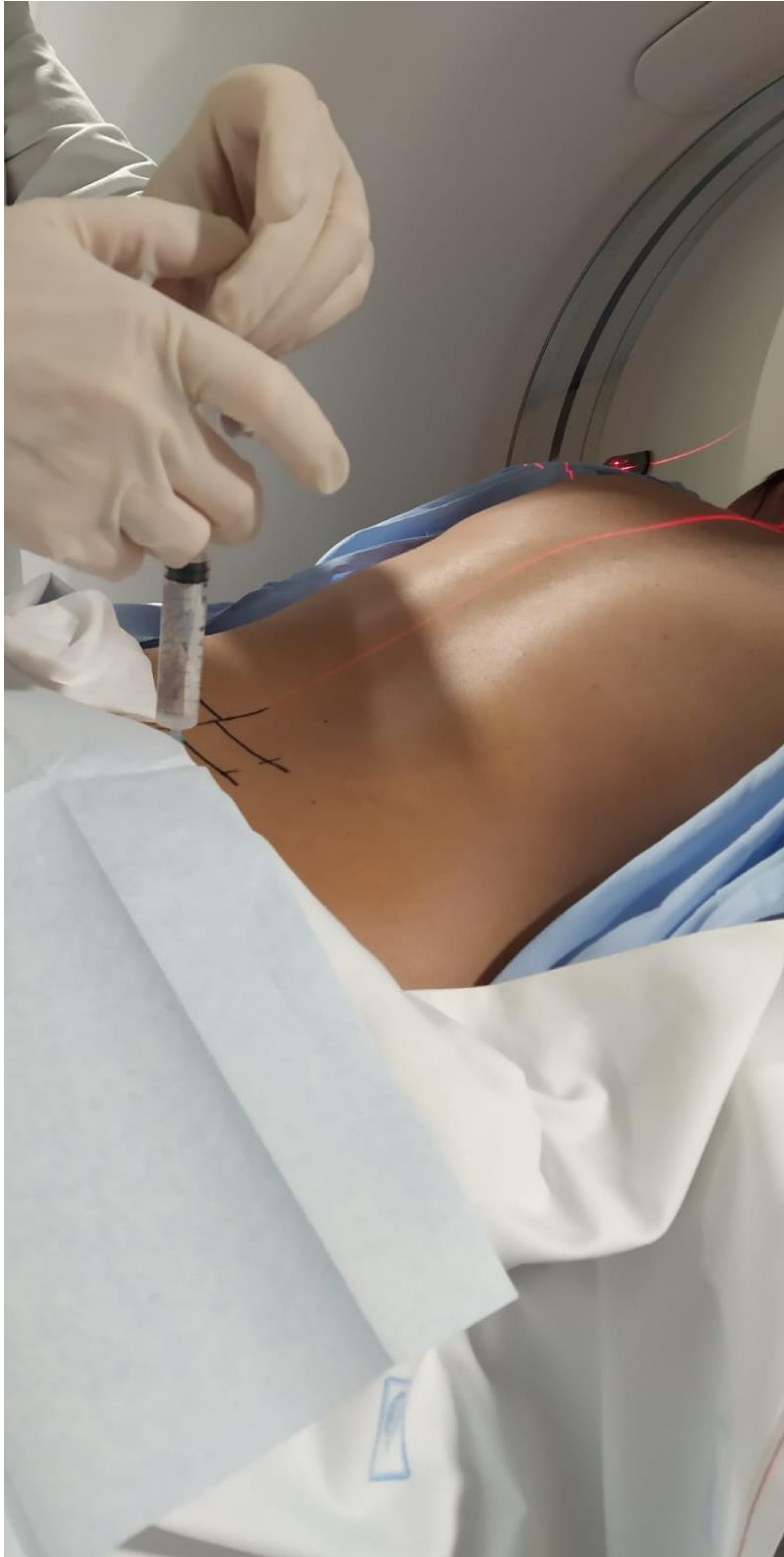


DISMINUCIÓN DE LA DOSIS DE RADIACIÓN EN LA INFILTRACIÓN FACETARIA GUIADA POR TC

Fernàndez-Termes,H. 1. Leyes-Segura,B.1, Torrecillas-Ors, A. 1

1 Hospital de Palamós Servicio de Radiología, Palamós.

OBJETIVO DOCENTE



- Revisar en qué casos está indicada la infiltración facetaria guiada por TC y su técnica.
- Valorar qué dosis de radiación está recibiendo el paciente y crear protocolos específicos para disminuirla.

REVISIÓN DEL TEMA

- La infiltración guiada por TC se dirige a aquellos pacientes que, por dificultad técnica, elevado IMC o por material de osteosíntesis, no pueden ser tratados mediante escopia.
- En nuestro centro hemos valorado la radiación que recibían los pacientes cuando se realizaba la infiltración guiada por escopia vs cuando se hacía guiada por TC.
- Hicimos una comparación de la dosis recibida por tac vs escopia en 30 pacientes aleatorios durante el año 2019 calculando el IMC de los pacientes.



IMC	TAC	ESCOPIA
24,9-26,9	334,73 MGY	25,38 MGY
30-35	419,034 MGY	35,02 MGY

Observamos que aún usando un protocolo de modulación de dosis en la TC estábamos irradiando mucho más que por escopia. Considerando que cada vez son más los pacientes jóvenes que deben someterse a este procedimiento vimos necesario intentar reducir la dosis.

PROTOSCOLOS

Hemos creado tres protocolos distintos teniendo en cuenta el IMC de cada paciente, consiguiendo dosis de radiación parecidas a las de la infiltración guiada por escopia.

IMC	CLASIFICACIÓN	HÉLICE L3-S1	MODO BIOPSIA
< 18,5 18,5-24,9 25-26,9	Peso insuficiente Normopeso Sobrepeso grado I	80 KV Y 100 mAS	80 KV Y 40 mAS
27-29,9 30-34,9 35-39,9	Sobrepeso grado II Obesidad de tipo I Obesidad de tipo II	100 KV Y 120 mAS	80 KV Y 80 mAS
40-49,9 >50	Obesidad de tipo I Obesidad de tipo II IV	120 KV Y 150 mAS	80 KV Y 120 mAS

Hicimos una comparación de la dosis recibida por tac vs escopia en 30 pacientes aleatorios durante el año 2021 calculando el IMC de los pacientes.

IMC	TAC	ESCOPIA
24,9-26,9	38,2 mGY	27,0 mGY
30-35	81,31 mGY	49,0 mGY

CONCLUSIONES

- Los pacientes que se someten a infiltración guiada por TC recibían altas dosis de radiación comparado con aquellos a los que se les realizaba por escopia.
- Hemos creado nuevos protocolos viendo que las dosis de radiación son menores en igualdad de condiciones, aproximándose a las recibidas cuando se les realizaba por escopia.
- Hemos logrado reducir la dosis entre 5 y diez veces menos que anteriormente.
- Debemos seguir trabajando para ampliar el número de casos para poder hacer un análisis más exhaustivo, siendo de momento los resultados muy alentadores.