

seram 34

Sociedad Española de Radiología Médica

Congreso Nacional

PAMPLONA $\frac{24}{27}$ MAYO 2018

Palacio de Congresos Baluarte

23 mayo Cursos Precongreso

Quiestes epidermoides de Fosa Posterior y su valoración en secuencias BTFE

Nelly Karen Yolanda Ramos Santa Cruz, Jesús Ángel Simal Fernández, Susana Bahamonde Cabria, Jesus Garzón Ruiz, Maria Dolores Rodriguez López, Begoña Encinas Gaspar
Hospital Río Carrión, Palencia, España

seram 34

Sociedad Española de Radiología Médica

Congreso Nacional

PAMPLONA $\frac{24}{27}$ MAYO 2018

Palacio de Congresos Baluarte

23 mayo Cursos Precongreso

Objetivos Docentes:

Describir los hallazgos radiológicos de los quistes epidermoides, y explicar desde nuestra experiencia el valor de la secuencia BTFE.

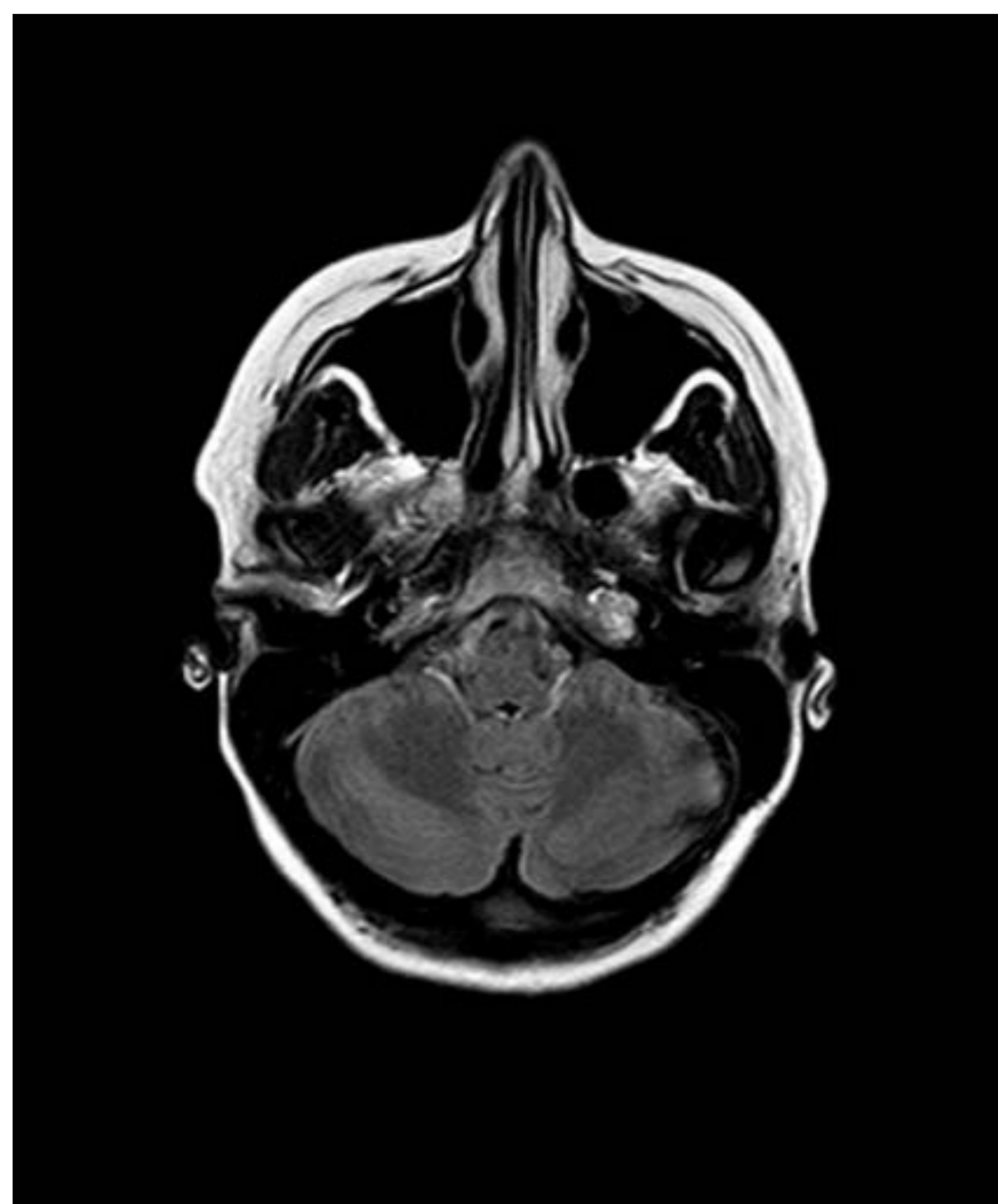
Revisión del tema:

- Los quistes epidermoides ó quiste de inclusión ectodérmico son acumulaciones de epitelio con restos descamados(queratina y colessterina) procedentes de inclusiones de restos ectodérmicos durante el periodo de cierre del tubo neural.
- Es una masa lobulada irregular, que se insinúa entre las cisternas sin efecto de masa a menos que sea grande.

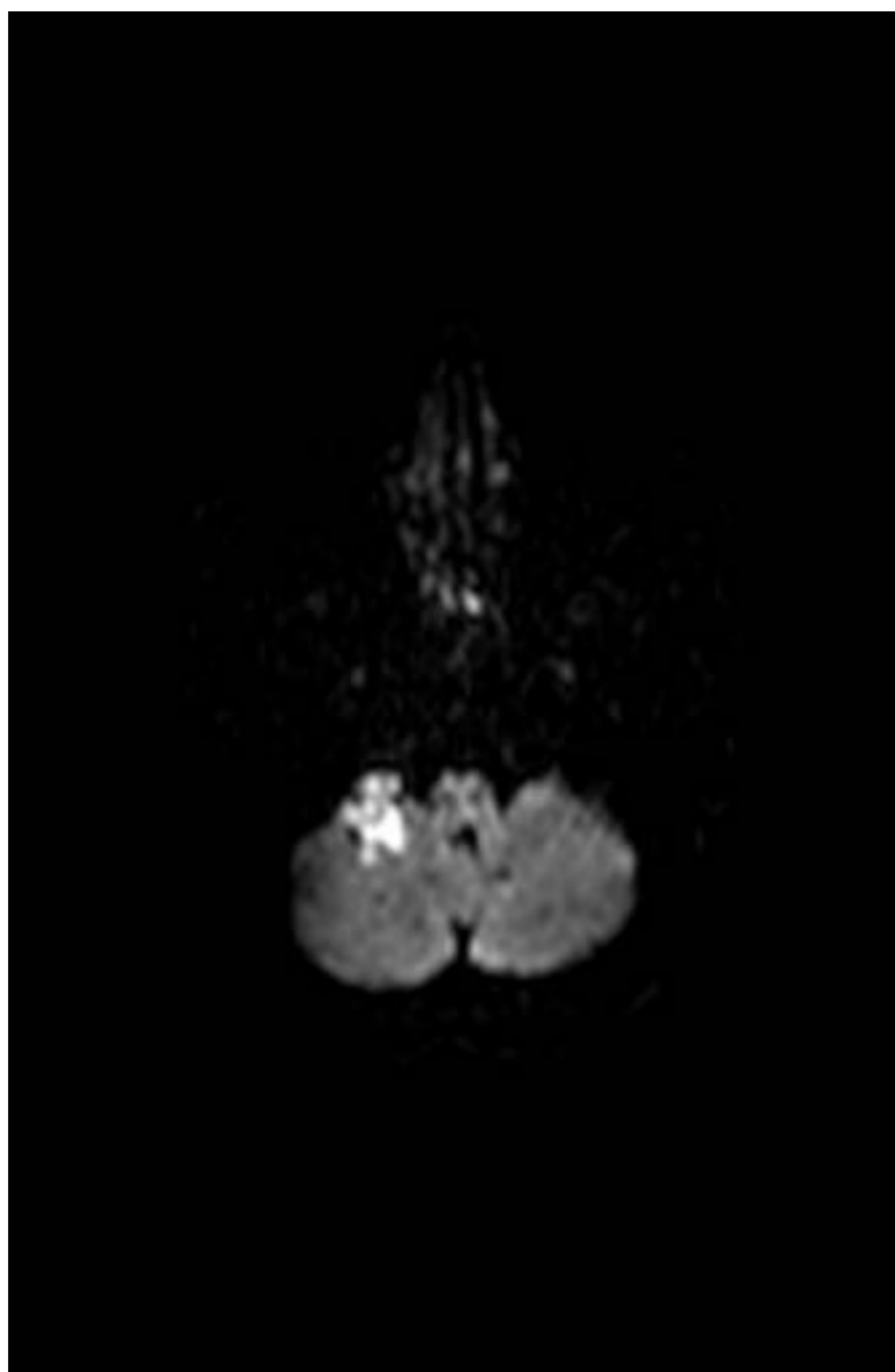


RM del Ángulo Pontocerebeloso: Corte axial potenciado en secuencia T2 eco de gradiente(BALANCED/FIESTA) que demuestra una masa lobulada en el APC derecho .
References:Hospital de Palencia/ES.

- El mejor instrumento para su valoración es la RM, resultando muy útil a la hora de distinguir entre los epidermoides y los quistes aracnoideos, una distinción que resulta a veces confusa con el TC.
- Los quistes epidermoides son hipointensas en T1W1, hiperintensas en T2W1, en imágenes potenciadas en densidad protónica suelen producir una intensidad irregular y a menudo hiperintensa en comparación con el LCR.



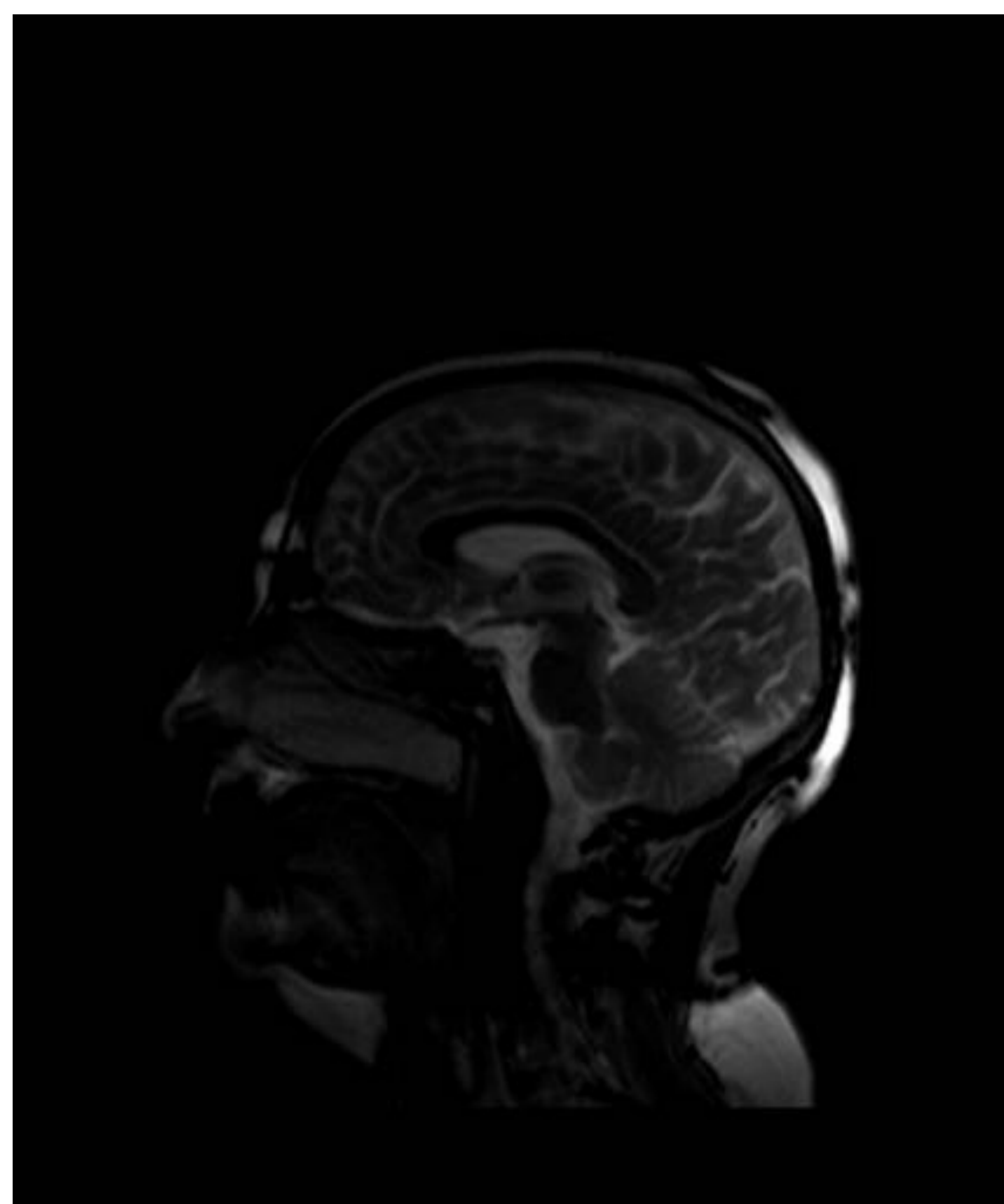
- La secuencia FLAIR los distinguirá con frecuencia, aunque las secuencias convencionales no lo hagan, en la cual la señal usualmente no está completamente nula, es decir los quistes epidermoides son brillantes, mientras que los quistes subaracnoideos son oscuros al igual que el LCR .
- La hiperintensidad de difusión proporciona distinción definitiva con los quistes aracnoideos.



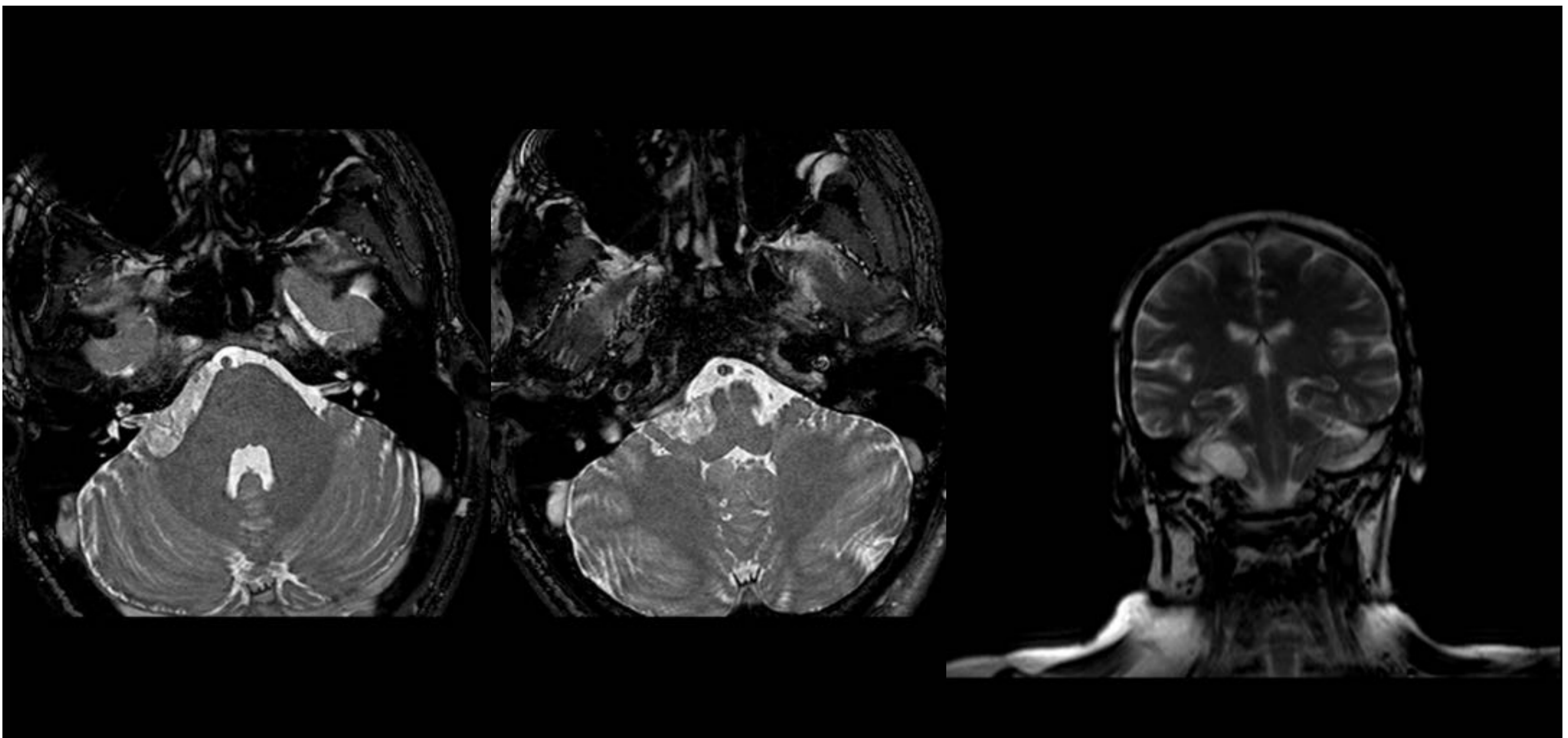
RM en corte axial potenciada en difusión :Restringe =hiperintenso, proporciona distinción definitiva con el quiste aracnoideo y puede interpretar un papel más importante en el postoperatorio para la evaluación de pequeños focos de un tumor residual.

References:Hospital de Palencia/ES.

- Usualmente ningún realce en la potenciación en T1 más contraste, aunque el margen del quiste puede mostrar un refuerzo mínimo (25%). El refuerzo del tumor es un signo de degeneración maligna.



- BTFE , también llamada BALANCED, es una secuencia turbo eco de gradiente, la cual tiene una gran compensación de flujo, evitando artefactos de flujo y permite que podamos utilizarlas en los CAIS.



seram 34

Sociedad Española de Radiología Médica

Congreso Nacional

PAMPLONA 24 MAYO
27 2018

Palacio de Congresos Baluarte

23 mayo Cursos Precongreso

Conclusiones:

Presentamos la utilidad de las imágenes radiológicas en secuencias BTFE ó BALANCED para la valoración del quiste epidermoide, una de las lesiones que podemos encontrar en fosa posterior.

The logo for 'seram 34' features the word 'seram' in a bold, lowercase, sans-serif font with a golden-yellow gradient, and the number '34' in a large, dark purple, sans-serif font. The background of the logo is a white rectangular box with a colorful, abstract watercolor-like border in shades of blue, green, yellow, and pink.

seram 34

Sociedad Española de Radiología Médica

Congreso Nacional
PAMPLONA 24 MAYO
27 2018
Palacio de Congresos Baluarte
23 mayo Cursos Precongreso

Bibliografía:

- Osborn A et al. Diagnostic neuroradiology. 2da ed- l 7,18-21;pag 642-625.
- Grossman-Yousem.Marban2da ed 2007, pag 114-116.