

# seram 34

Sociedad Española de Radiología Médica

Congreso Nacional

PAMPLONA  $\frac{24}{27}$  MAYO 2018

Palacio de Congresos Baluarte

23 mayo Cursos Precongreso

## LA VAGINA Y SUS DISPOSITIVOS:

IMAGEN ECOGRAFICA

Elena Ungure, Guriya Ibañeta, Gorka Del Cura Mendiz, Ainhoa Saldaña Rago, Cristina Berastegi  
Santamaría, Zulema Fernández Temprano  
Hospital de Galdakao-Usansolo



## Objetivo docente

- Revisión de la anatomía normal de la vagina y área perivaginal, así como descripción de las imágenes ecográficas producidas por los dispositivos vaginales de uso rutinario, como pesarios, anillos vaginales, copas vaginales, tampones...



## Revisión del tema

- La vagina se identifica en la ecografía abdominal, habitualmente, con el transductor localizado en línea media, en hipogastrio, apoyado en el pubis y con mayor o menor inclinación caudal dependiendo de la complejión de la paciente y la repleción vesical.



## Anatomía

- Es una estructura tubular, fibromuscular, que mide 6-7 cm en su cara anterior y 9cm en su cara posterior. Su eje presenta un ángulo aproximado de 90° con el cuerpo uterino, en el plano sagital. El fórnix vaginal rodea al cuello uterino con una porción anterior, muy corta (2-5mm), porción posterior, más profunda(2,5 cm) y laterales (izda y dcha). Se identifica una línea hiperecogénica en región central que corresponde a la mucosa con la luz colapsada (se puede visualizar, a veces, la presencia de secreciones, burbujas aéreas...)y pared hipoecogénica, tubular, correspondiente a la capa muscular, de menor grosor en pacientes postmenopausicas.

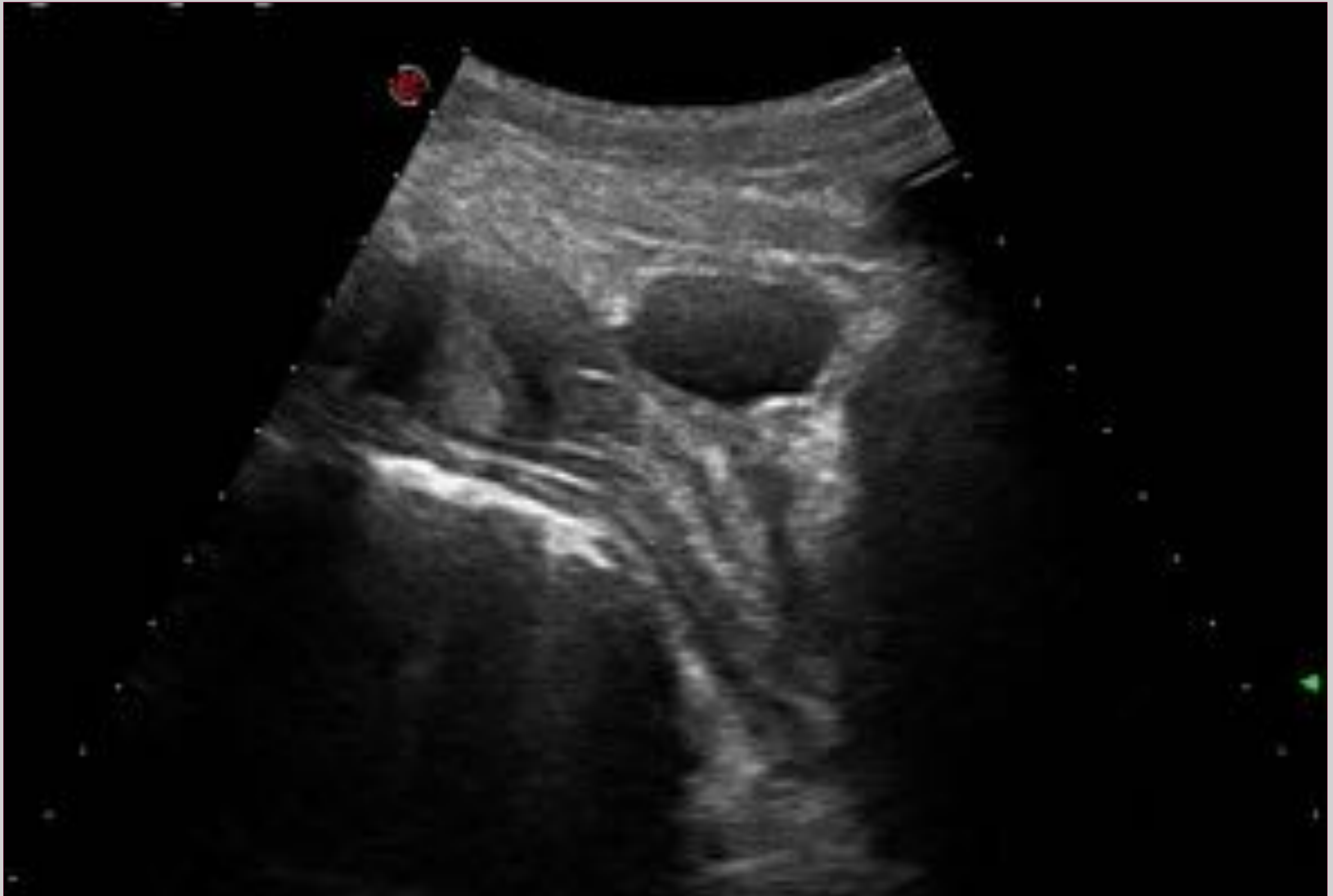


## Anatomía

- Podemos reconocer, anteriores a la vagina, la vejiga y la uretra (compartimento anterior) y posteriores, ampolla rectal y ano (compartimento posterior) identificando de tal forma el tabique recto-vaginal.



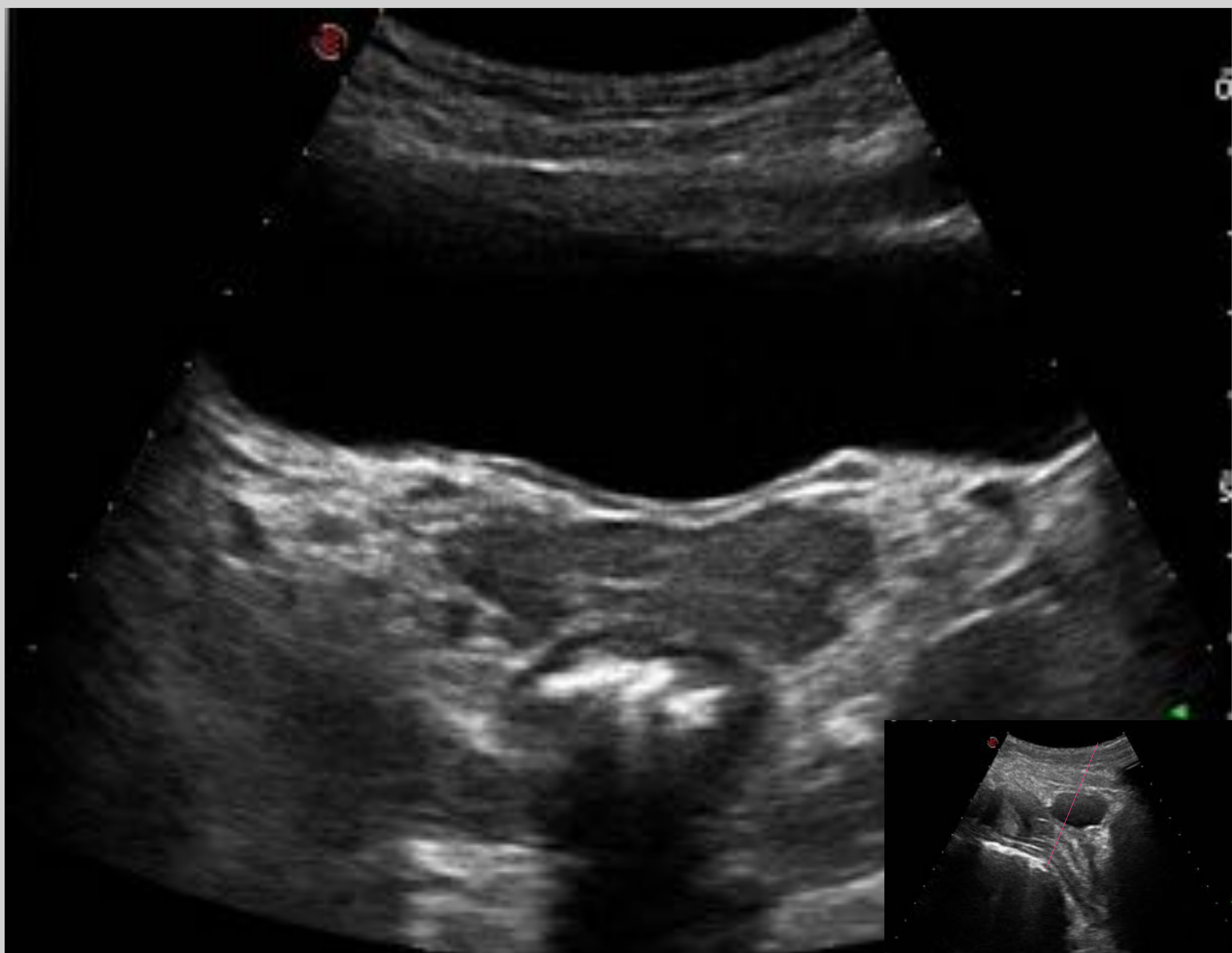
## Eje sagital



- Línea rosa: mucosa vaginal, con parte post. Del fornix, larga
- Corchete amarillo : pared muscular vaginal
- Flechas amarillas: tabique recto-vaginal



## Eje axial





## Eje axial





## Eje axial



- U:uretra
- E:m.elevador del ano





Acumulo de secreciones



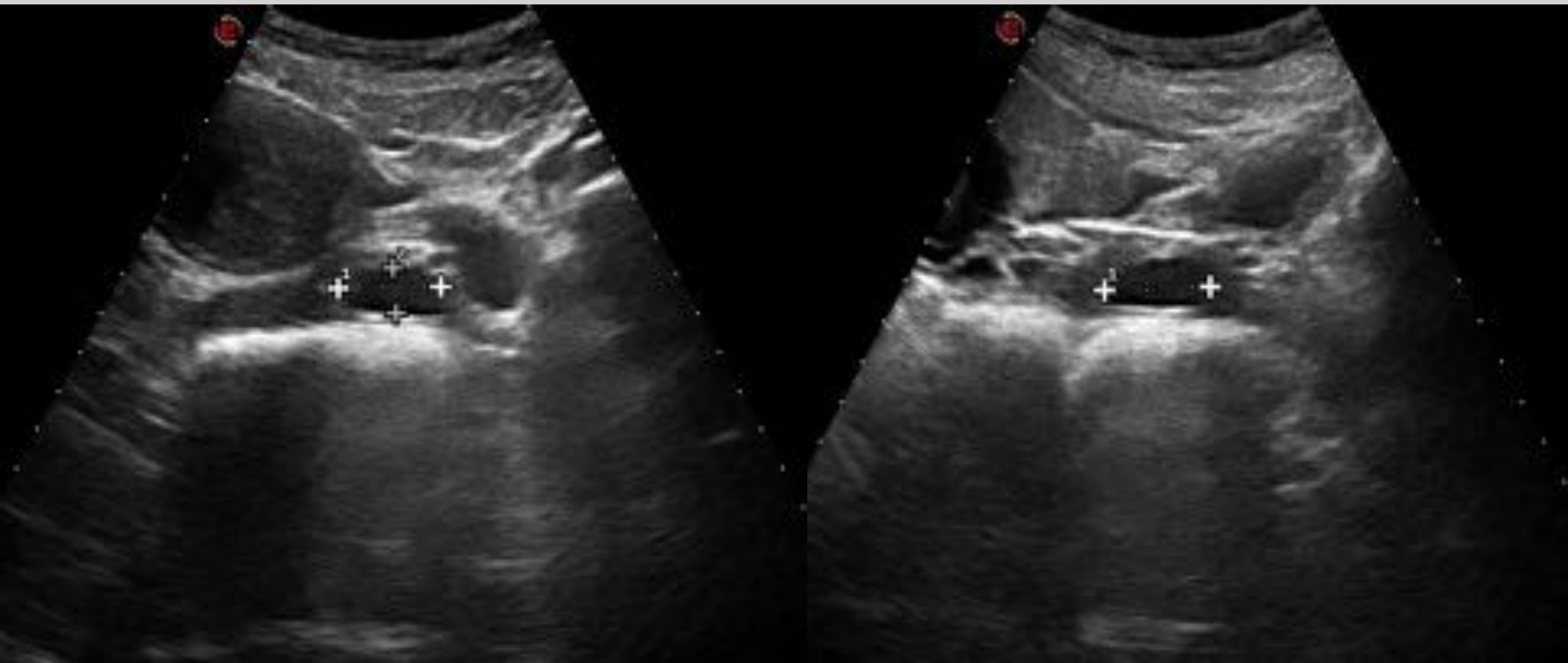
Burbujas aereas



## Dispositivos intravaginales

- La ecografía transabdominal es útil como primera línea de abordaje diagnóstico en la patología de este área, lo que obliga al radiólogo a conocer las anomalías anatómicas, la patología benigna adquirida, inflamatoria, neoplásica, patología del suelo pélvico, posible presencia de material quirúrgico, así como los dispositivos intravaginales de uso rutinario:





- Quiste del conducto de Gartner en pared lateral izda.

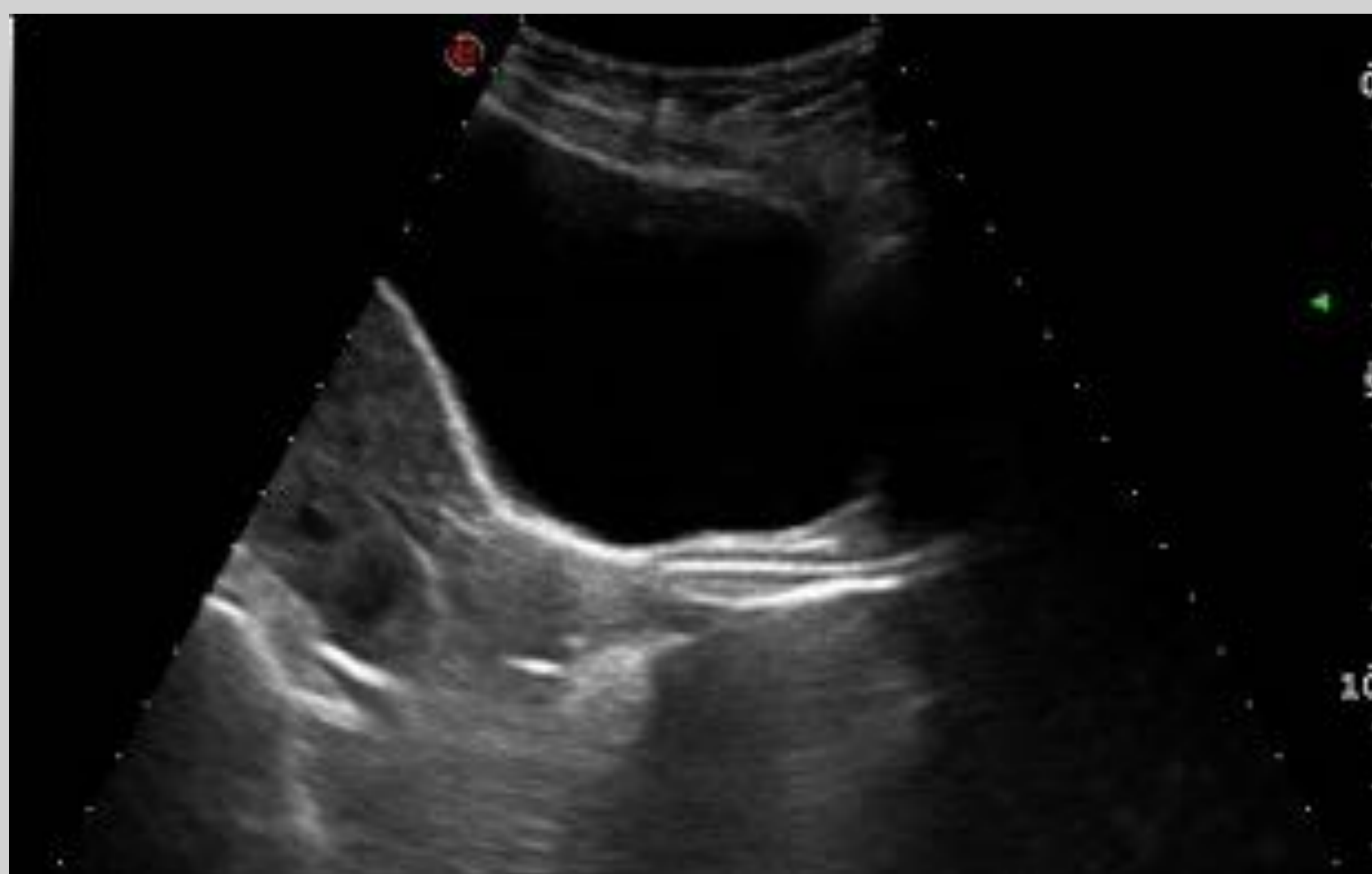


- Fistula supraesfinteriana con aire, adyacente a pared vaginal dcha.



## Tampón

- De carácter higiénico, para la absorción del sangrado de la menstruación. Se identifica como una gruesa línea hiperecogénica, a veces tubular, en el plano sagital, con atenuación posterior variable. Puede improntar en vejiga o en fornix.





## Copa vaginal

- Recipiente con forma de copa, que recoge el sangrado de la menstruación. Puede ser de latex, silicona o plásticos quirúrgicos. Tiene dos partes, el tallo, que se localiza en el extremo caudal y se identifica como una serie de puntos hiperecogénicos alternantes y dispuestos en dos bandas con artefacto de reverberación posterior (plano sagital) y la copa, en el tercio medio y craneal de la vagina, se visualiza como bandas alternantes hiper e hipoecogénicas con artefacto de reverberación y efecto masa central.



## Copa vaginal



sagital



axial





## Anillo vaginal

- Método anticonceptivo hormonal. Con forma de aro de unos 5 cms de diámetro. Se visualiza en regiones centrales , tanto axial como sagital, como imágenes redondeadas de 5 mm de diámetro, paralelas y separadas unos 5cms, de aspecto quístico, con centro hipo-anecogénico y periferia lineal hiperecogénica con ligera atenuación posterior y en los extremos como imágenes tubulares. Alojándose, el extremo superior, en la parte posterior del fórnix. Se visualiza con más facilidad con el movimiento del transductor.



**seRam 34**

Sociedad Española de Radiología Médica

Congreso Nacional

PAMPLONA  $\frac{24}{27}$  MAYO 2018

Palacio de Congresos Baluarte

23 mayo Cursos Precongreso

## Anillo vaginal





# seram 34

Sociedad Española de Radiología Médica

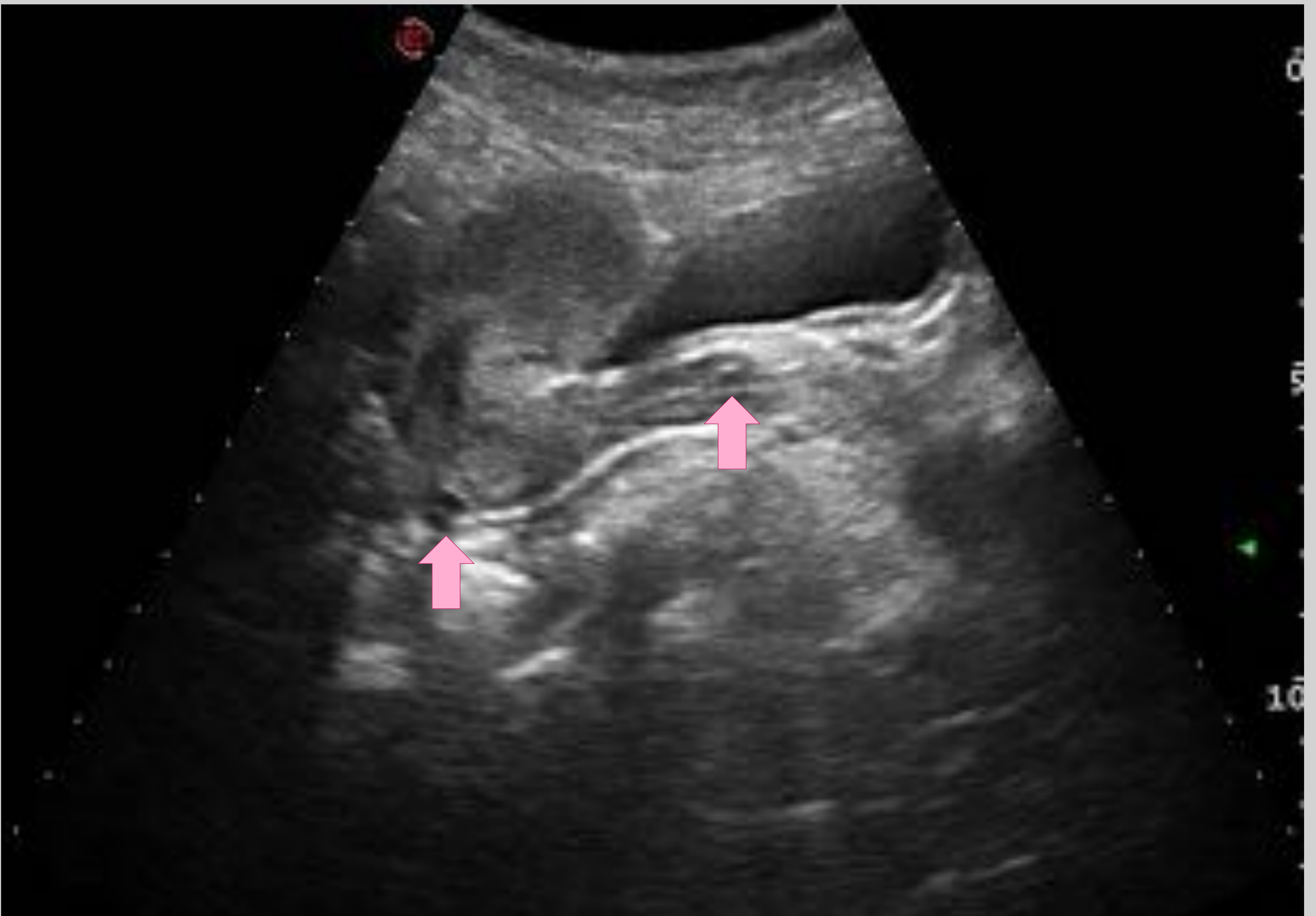
Congreso Nacional

PAMPLONA  $\frac{24}{27}$  MAYO 2018

Palacio de Congresos Baluarte

23 mayo Cursos Precongreso

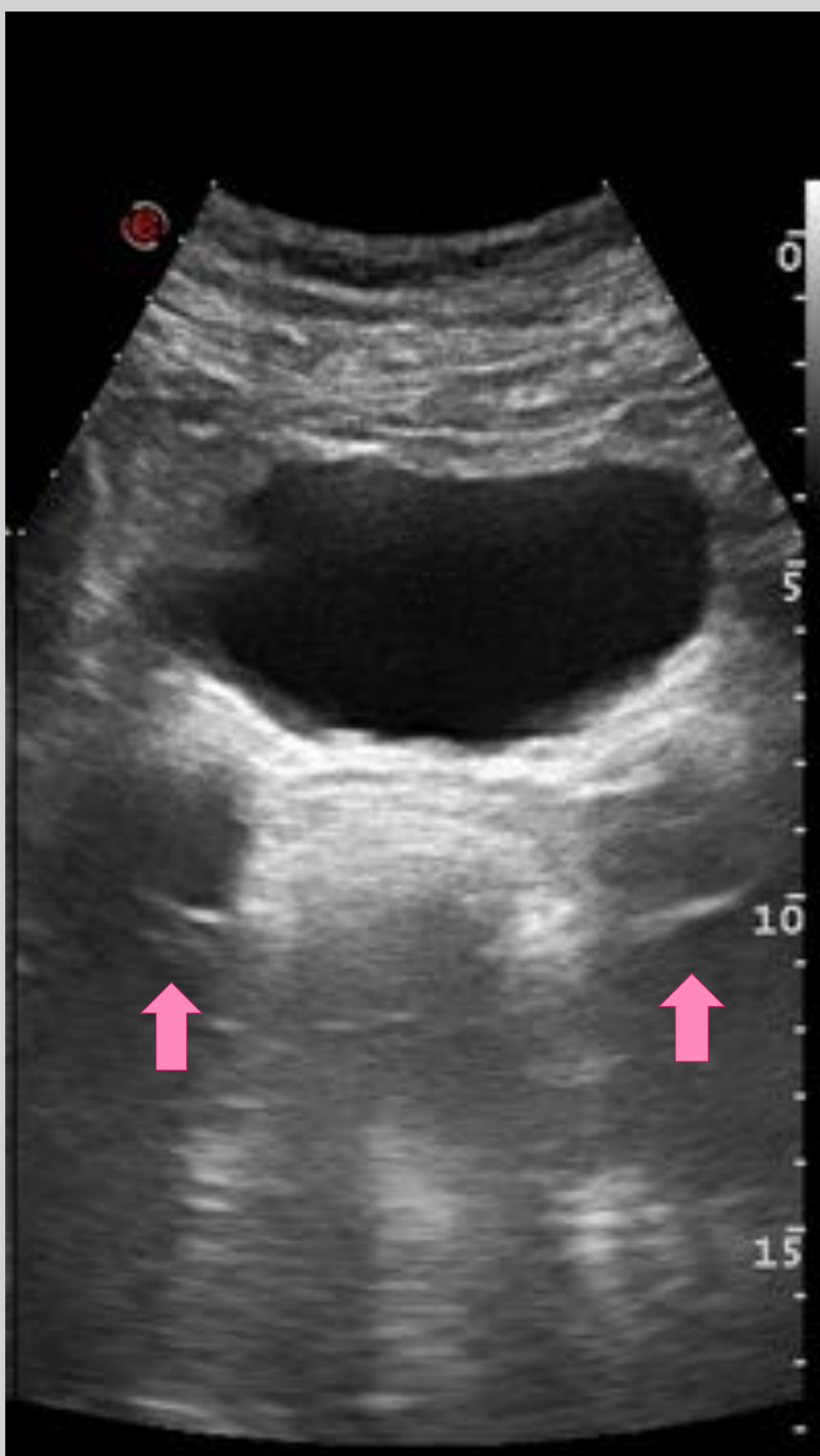
## Anillo vaginal





## Pesario

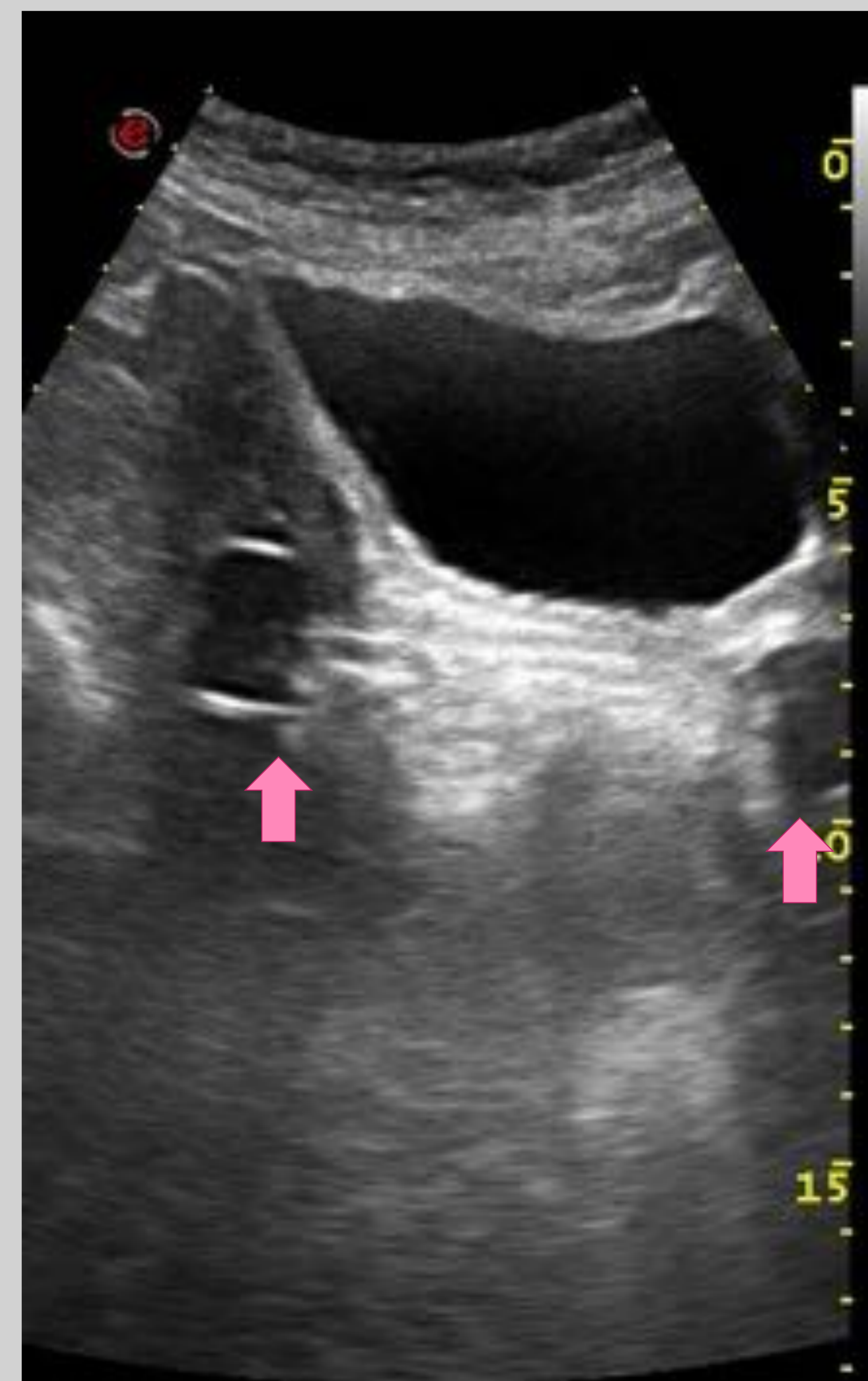
- Utilizado en el tratamiento de prolapsos e incontinencia urinaria. La imagen ecográfica es similar a la del anillo vaginal pero más grueso y en mujeres de edad avanzada.



Axial 1/3 medio



Axial 1/3 superior



Sagital



## Otros

- Dispositivos vaginales desechables utilizados en la incontinencia urinaria de esfuerzo de ligera o mediana intensidad (tampones, conos, copas, esponjas, paraguas...).



## Conclusión

- El conocimiento de las formas de presentación, en la ecografía transabdominal, de los dispositivos intravaginales de uso rutinario, dado el uso tan extendido de ambos, es importante para evitar la confusión con procesos patológicos.