

## **Características mamográficas de los tumores derivados del PDPCM por un único lector**

**Tipo:** Presentación Electrónica Científica

**Autores:** Cristina Martín Rodríguez, Sara Romero Martín, José Luis Raya Povedano

### **Objetivos**

Conocer y valorar las características mamográficas que se repiten con mayor frecuencia en los tumores derivados por un único lector dentro de nuestro Programa de Detección Precoz de Cáncer de Mama (PDPCM), con el fin de reducir la variabilidad interobservador para mejorar la tasa de detección.

### **Material y métodos**

Estudio retrospectivo observacional de las mujeres diagnosticadas de cáncer de mama en nuestra unidad durante el año 2014, tras la derivación desde el PDPCM debido a que una de las dos lecturas ciegas e independientes puso como conducta derivación hospitalaria.

Se han estudiado los hallazgos mamográficos que motivaron la derivación, su tamaño, localización, densidad mamaria, así como el resultado histológico en cada uno de los casos.

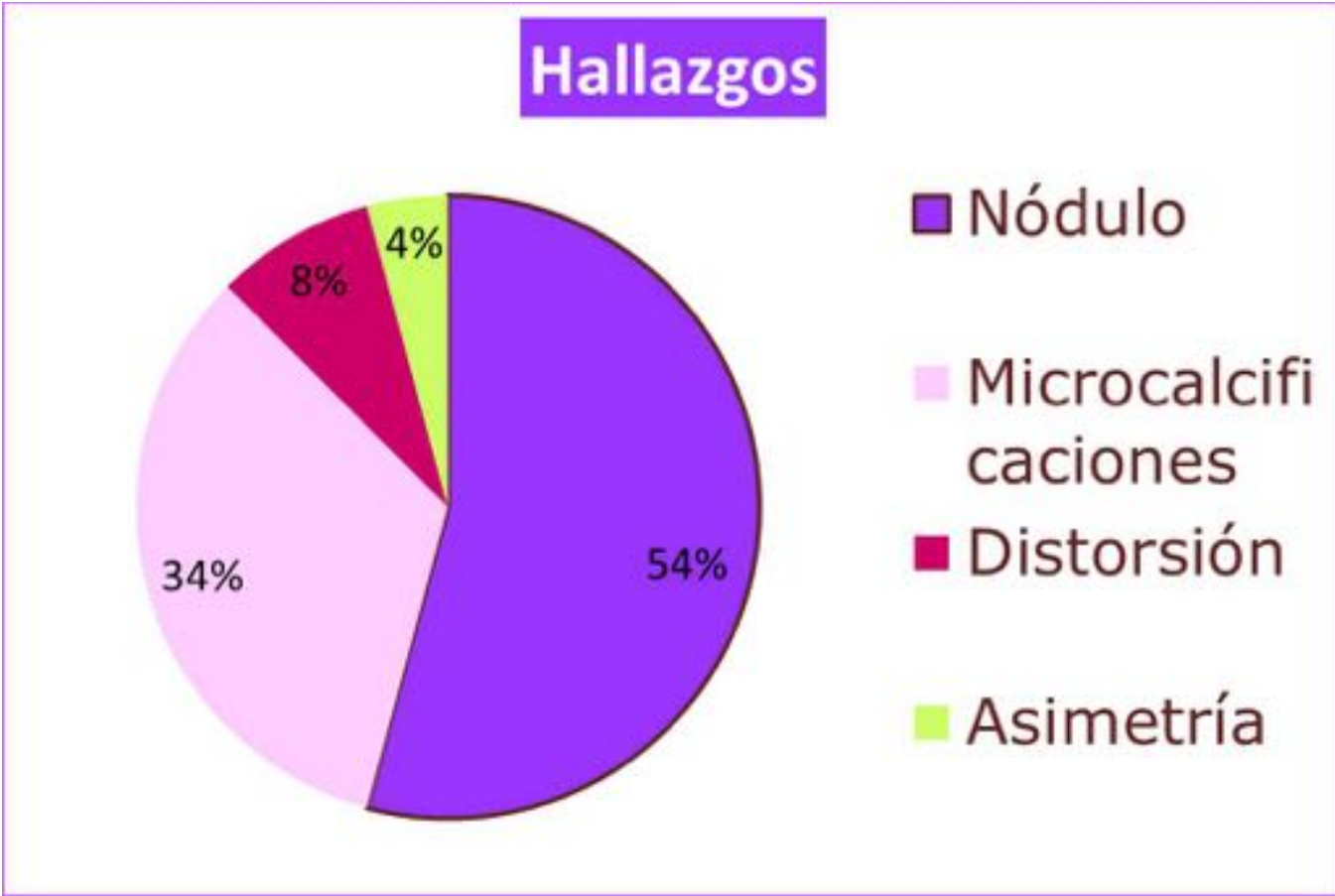
### **Resultados**

Los resultados obtenidos se muestran en la siguiente tabla (fig. 1), resumiendo gráficamente la proporción de los hallazgos motivo de derivación, la densidad mamaria y el cuadrante en el que se localizaron (figs. 2, 3 y 4, respectivamente).

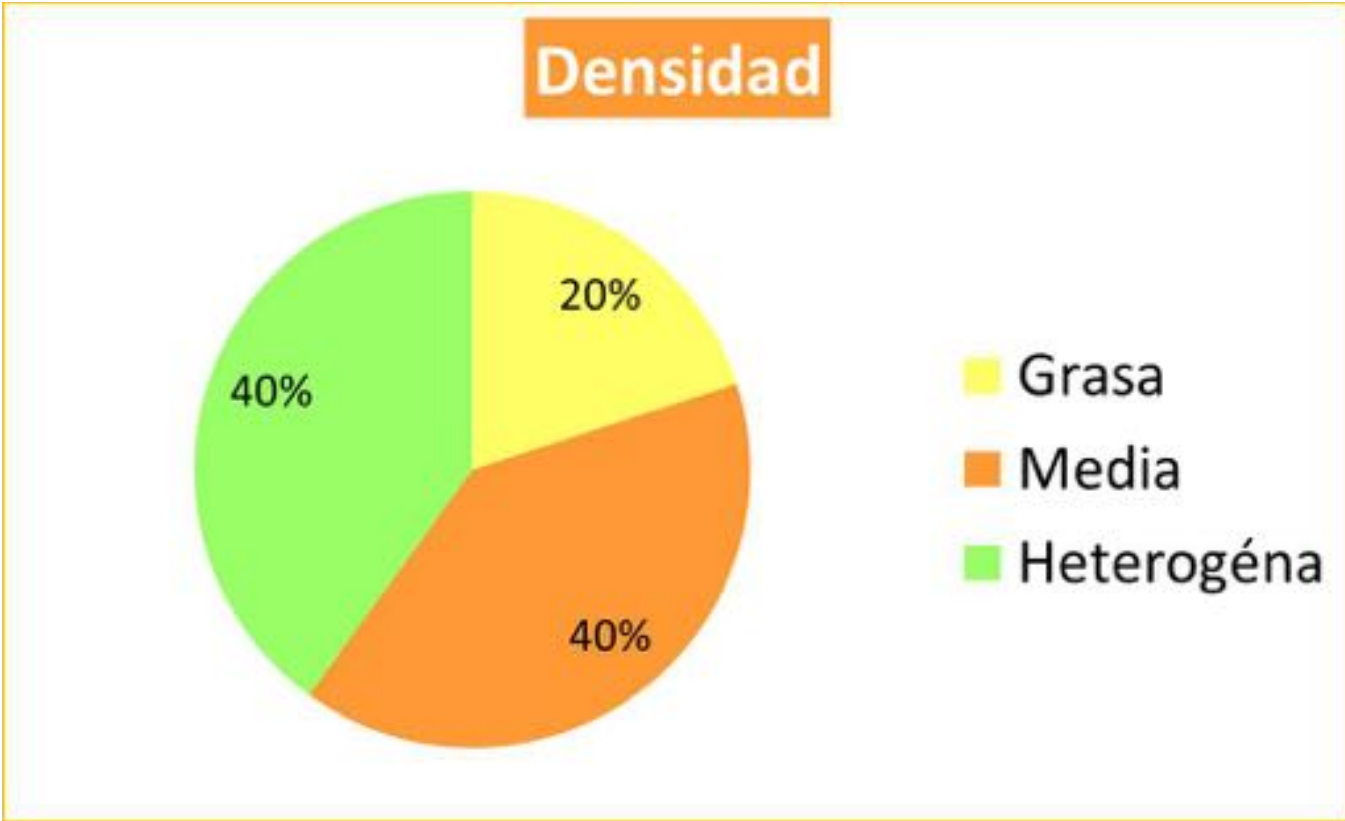
**Imágenes en esta sección:**

Pacien te	Edad	Densidad mamaria	Hallazgos				Tamaño de lesión (mm)	Locali- zación	Resultado histológico
			Nó- dulo	Micro- calcifica- ciones	Distorsión	Asime- tría			
1	69	heterogénea				X	30	CSE	CLI
2	63	grasa	X				8	CSI	CDI
3	61	media		X			14	Retro	CDI
4	62	media	X				10	CSE	CDI
5	60	media				X	20	CSE	CDI
6	62	media	X				17	CSE	CLI
7	57	heterogénea		X			15	CSE	CDIs
8	70	media	X				5	CSE	CDI
9	58	media		X			50	CSI	CDIs
10	57	media	X				25	CSE	CDI
11	56	heterogénea	X				7	CII	CDI
12	61	heterogénea		X			18	CSE	CDI
13	56	media		X			27	CSE	CDIs
14	69	grasa		X			59	CSE	CDIs
15	55	grasa	X	X			10	Retro	CDIs
16	52	grasa	X				10	CSE	Ca adenoide
17	66	heterogénea	X				10	CSE	CDIs
18	66	densa			X		20	CSE	CLI
19	69	media	X				20	CSE	CLI
20	58	grasa	X				6	CSE	CLI
21	67	heterogénea	X				10	CIE	CDI
22	55	heterogénea	X				13	CSE	CDI
23	56	heterogénea		X			15	CSI	CDIs
24	52	heterogénea	X				8	CSE	CDI
25	60	media			X		16	CSE	CDI
26	51	heterogénea		x			10	CIE	CDI

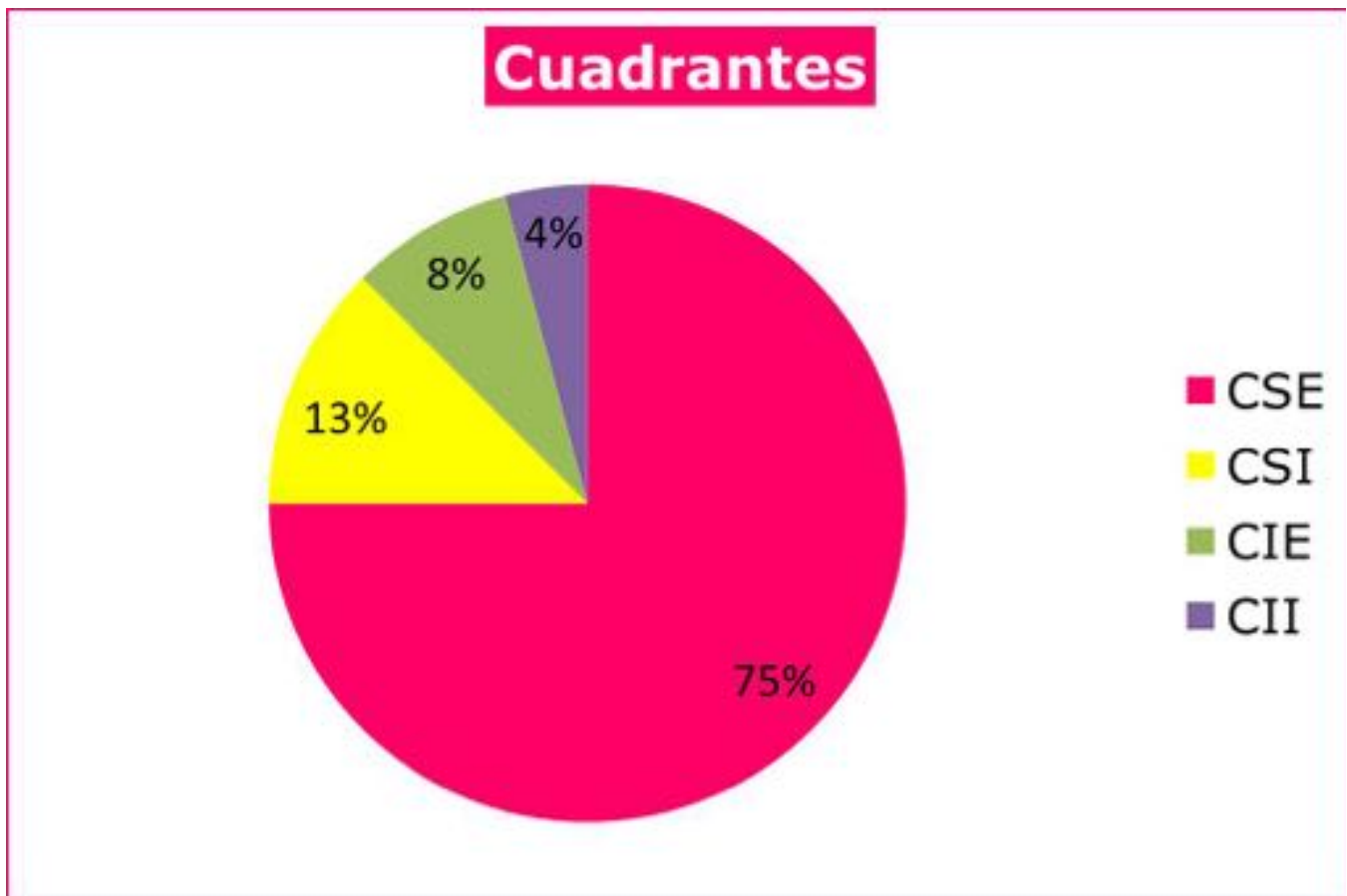
Fig. 1: Tabla de resultados



**Fig. 2:** Porcentaje de hallazgos detectados por un sólo lector



**Fig. 3:** Densidad del tejido mamario en las mamografías con hallazgos detectados por un lector

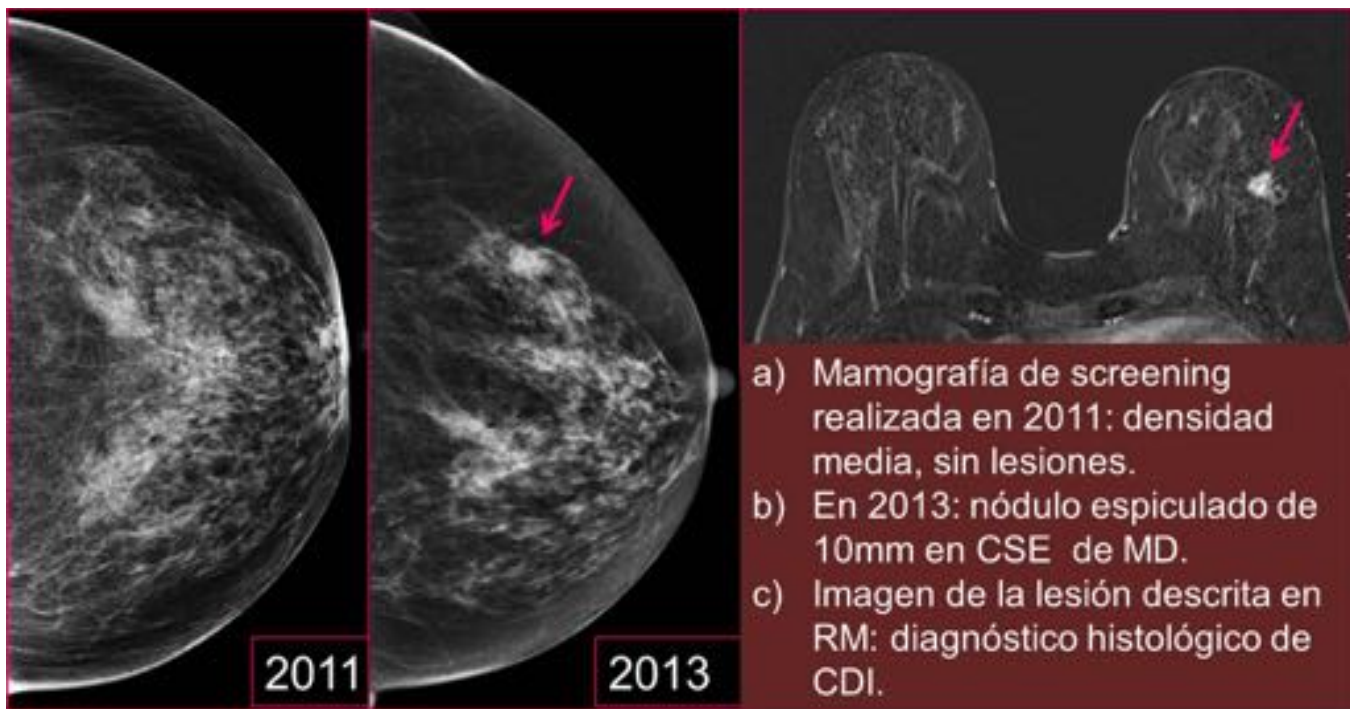


**Fig. 4:** Localización por cuadrantes de los hallazgos

## Conclusiones

De las 17601 pacientes estudiadas en el PDPCM en el año 2014, 1286 fueron derivadas, y se diagnosticaron un total de 90 cánceres. De ellas, 26 fueron derivadas por parte de un único lector. El hallazgo motivo de derivación más frecuente en estos casos fue el nódulo irregular localizado en cuadrantes supero-externos de mamas de densidad heterogénea o media, con un tamaño menor de 1 cm, y con resultado histológico de carcinoma ductal infiltrante.

**Imágenes en esta sección:**



**Fig. 5:** Nódulo irregular en CSE, en mama de densidad media, como ejemplo del hallazgo más frecuentemente detectado por un único lector en el PDP

## **Bibliografía / Referencias**

Unidad de Gestión Clínica de Radiodiagnóstico y Cáncer de Mama del Hospital Universitario Reina Sofía (Córdoba).