

seram 34

Sociedad Española de Radiología Médica

Congreso Nacional

PAMPLONA $\frac{24}{27}$ MAYO 2018

Palacio de Congresos Baluarte

23 mayo Cursos Precongreso

Expectativas en los pacientes radiológicos

- AUTORES:
- PABLO VELAZQUEZ FRAGUA,- Hospital Universitario de Burgos
- ALIN STROE- Hospital Universitario de Burgos
- JIMENA PEDROSA ARROYO- Hospital Universitario de Burgos
- MARTA MARIA ABAD MORETON- Hospital Universitario de Burgos
- JESUS DAVID VENEGAS GOMEZ- Hospital Universitario de Burgos
- Mónica Pérez Gonzalez- Hospital Universitario de Burgos.

OBJETIVOS:

- - Evaluar las expectativas generalizadas de control en los pacientes que acuden al Servicio de Radiodiagnóstico del HUBU entre noviembre de 2014 y abril de 2015.
- Determinar las expectativas de los pacientes ante las pruebas radiológicas y las diferencias de estas en función del tipo de prueba.

MATERIAL Y METODOS:

- DISEÑO
- Intervencionista con grupo experimental y control.
Comparables entre si.
- Asignación en cada grupo de forma aleatoria
- Criterio de inclusión, paciente > 18 años
- MUESTRA
- 561 individuos mayores de edad

- VARIABLES
- variables sociodemográficas (edad, sexo, e. Civil...)
- Variables asistenciales (tipo de prueba, tto psiquiátrico previo...)
- Expectativas generalizadas de control (CREENCIAS INDIVIDUALES)
 - CONTINGENCIA
 - INDEFENSION
 - SUERTE
 - LOCUS DE CONTROL
 - AUTOEFICACIA
 - ÉXITO

- INSTRUMENTOS DE MEDIDA
- ENCUESTA
SOCIODEMOGRAFICA Y
ASISTENCIAL
- EDAD
- GENERO
- E. CIVIL
- AMBITO DE RESIDENCIA
- NIVEL DE ESTUDIOS
- TIPO DE CONVIVENCIA

- TRABAJO
- CONOCER O SOPECHAR ENFERMEDAD
- REALIZADO ANTERIORMENTE LA PRUEBA
- TENER O NO HIJOS
- TTO PSICOLOGICO O PSIQUIATRICO
- *BEEGC 20 (Batería de expectativas generalizadas de control) + BATERIA DESARROLLADA POR PALENZUELA. 1997

- PROCEDIMIENTO
- Consentimiento informado
- Grupo control: Encuesta sociodemográfica y asistencial, BEEGC 20 antes de la prueba radiológica
- Grupo experimental: Información previa, encuesta sociodemográfica y asistencial, BEEGC 20 antes de la prueba radiológica

- ANALISIS ESTADISTICO
- Descriptivo de las variables, utilizando medias y desviaciones típicas para las variables cuantitativas , así como porcentajes con sus respectivos intervalos de confianza para las variables cualitativas.
- Se compara la variable expectativas entre los grupos control y experimental.
- Análisis bivariante entre las variables expectativas con las variables independientes recogidas

RESULTADOS:

- Las puntuaciones obtenidas en las distintas expectativas fueron

valor	CONTINGENCIA	NDEFENSION	SUERTE	LOCUS C.	AUTOEFICACIA	EXITO
MEDIA	7,18	4,41	4,73	5,44	6,45	6,78
DT	1,50	1,95	1,91	1,11	1,33	1,51

seram 34

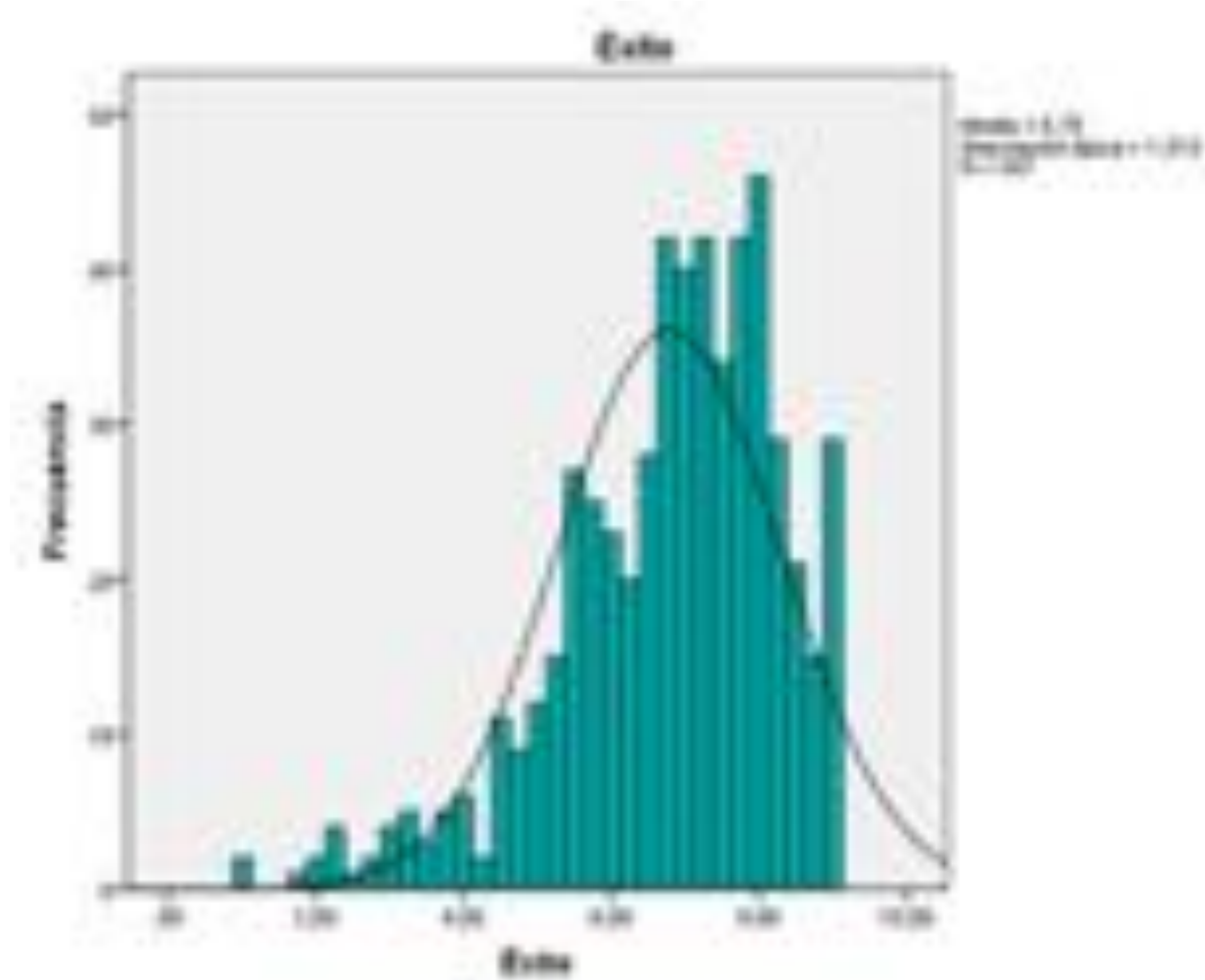
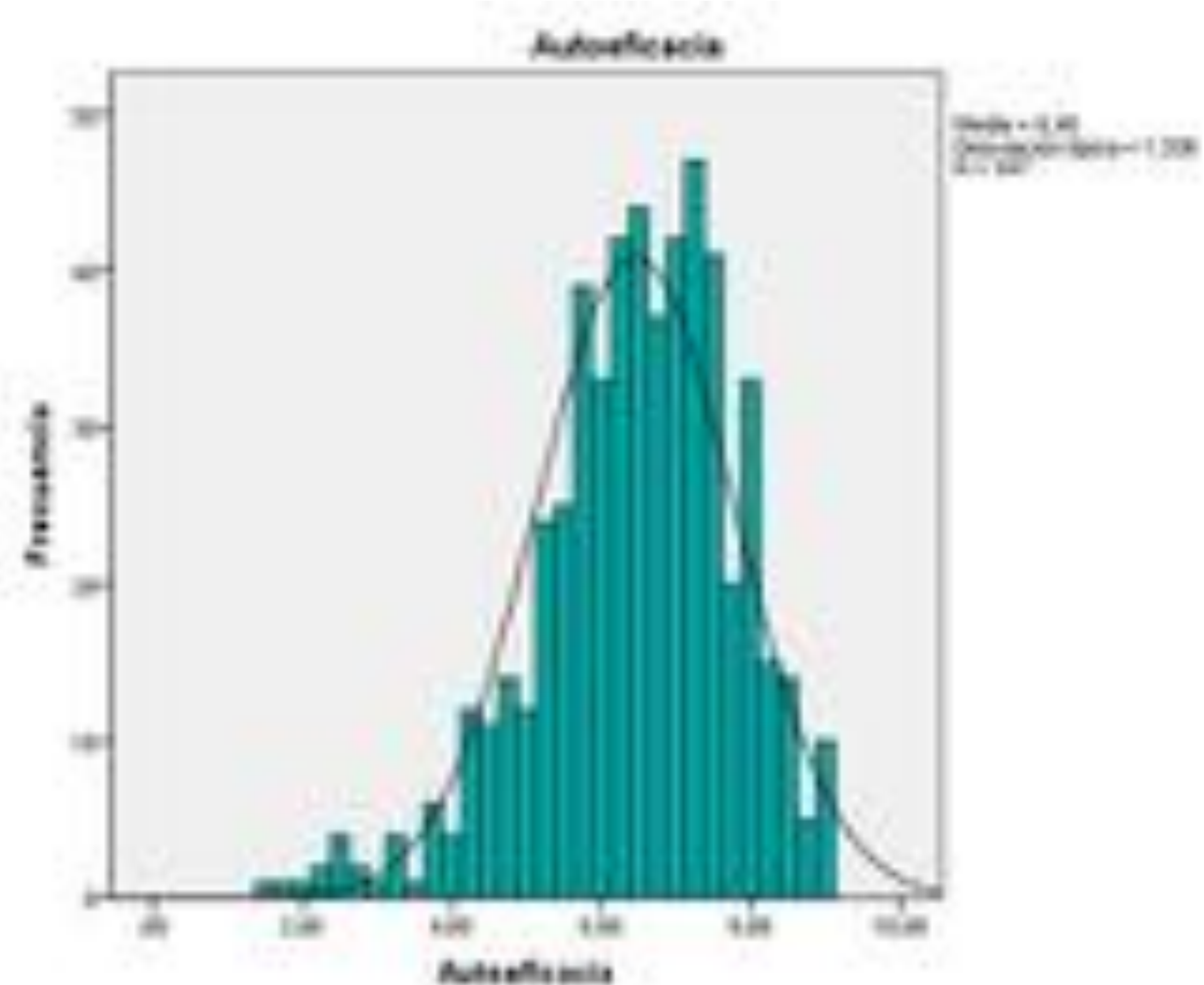
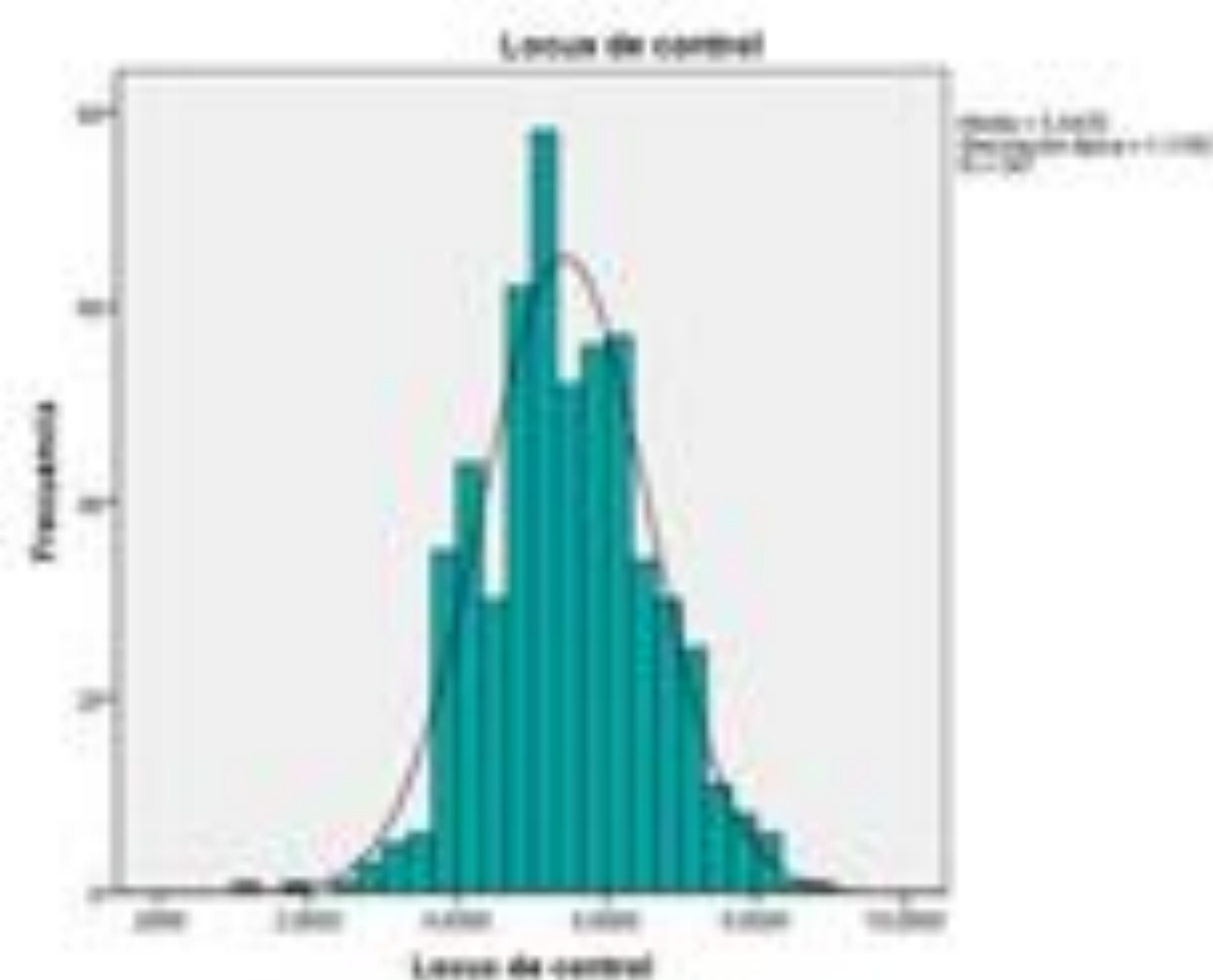
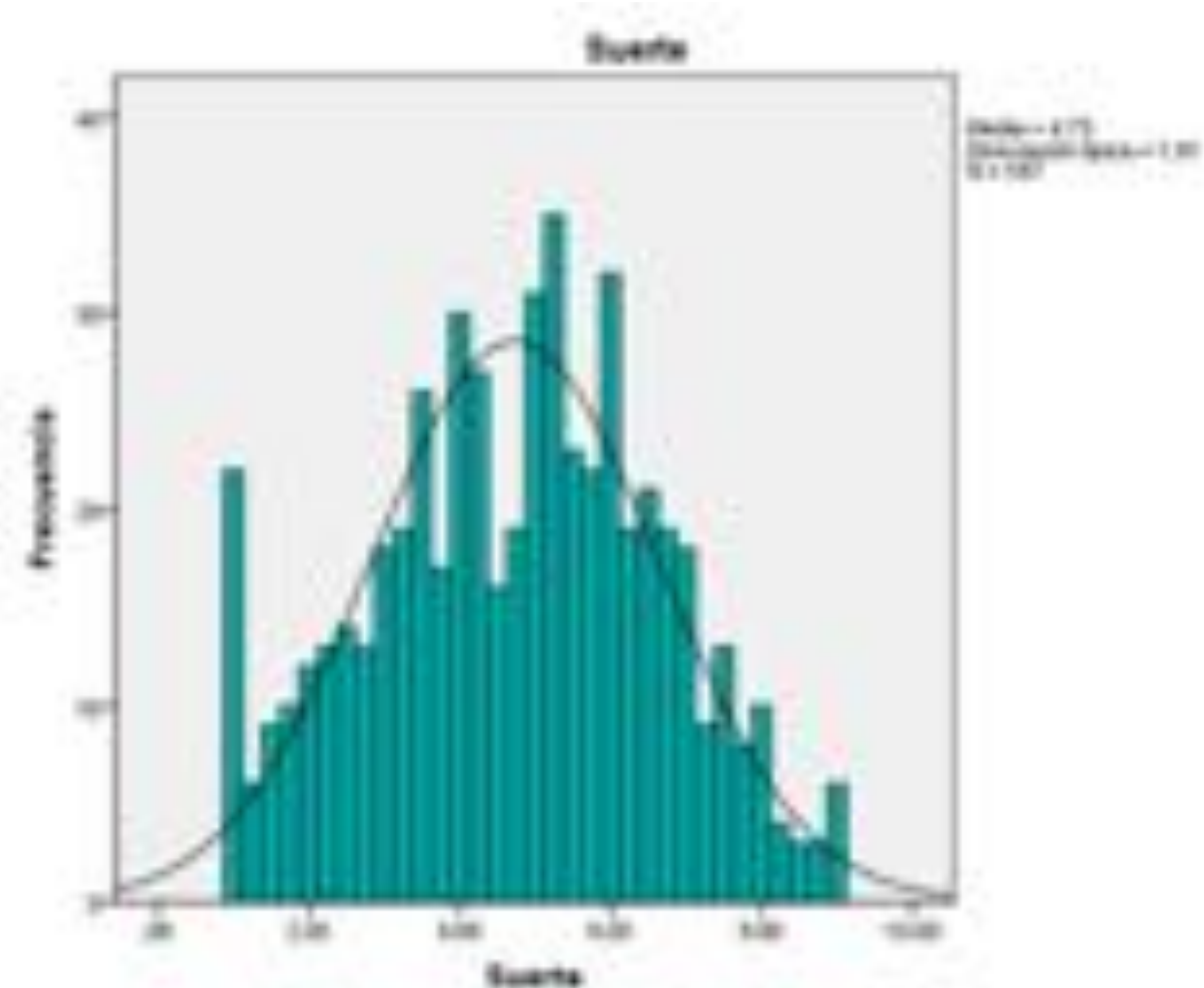
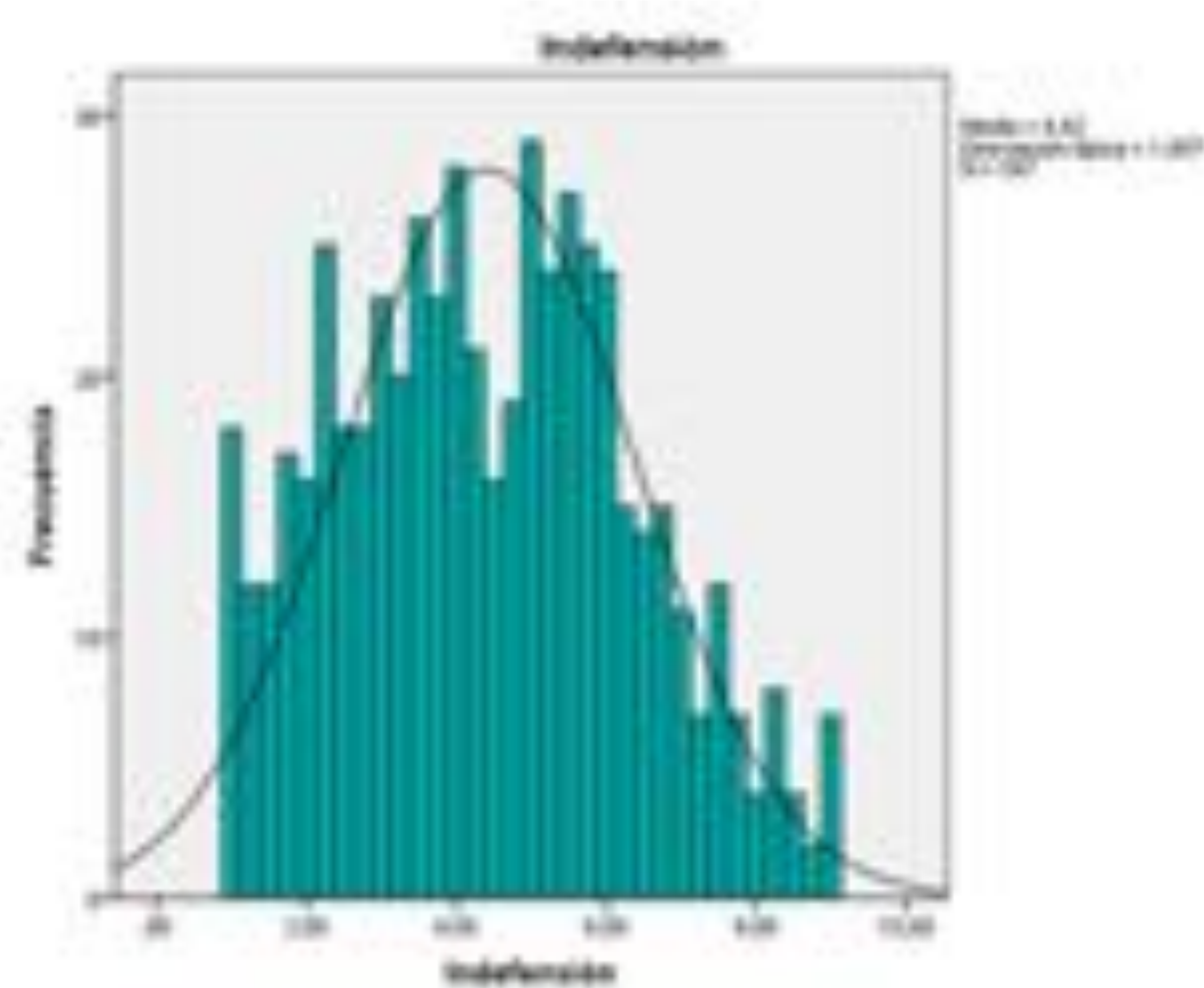
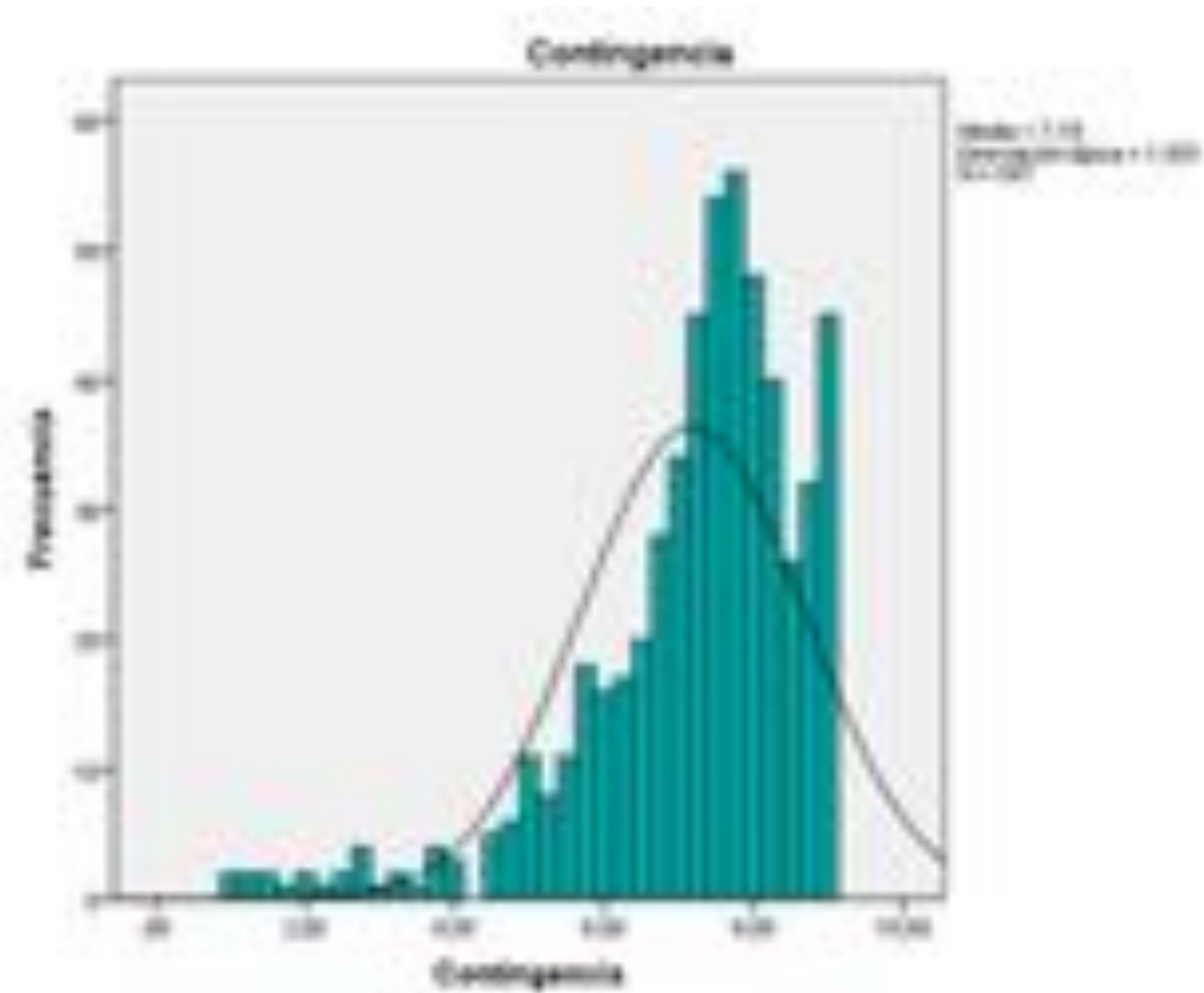
Sociedad Española de Radiología Médica

Congreso Nacional

PAMPLONA 24 MAYO
27 2018

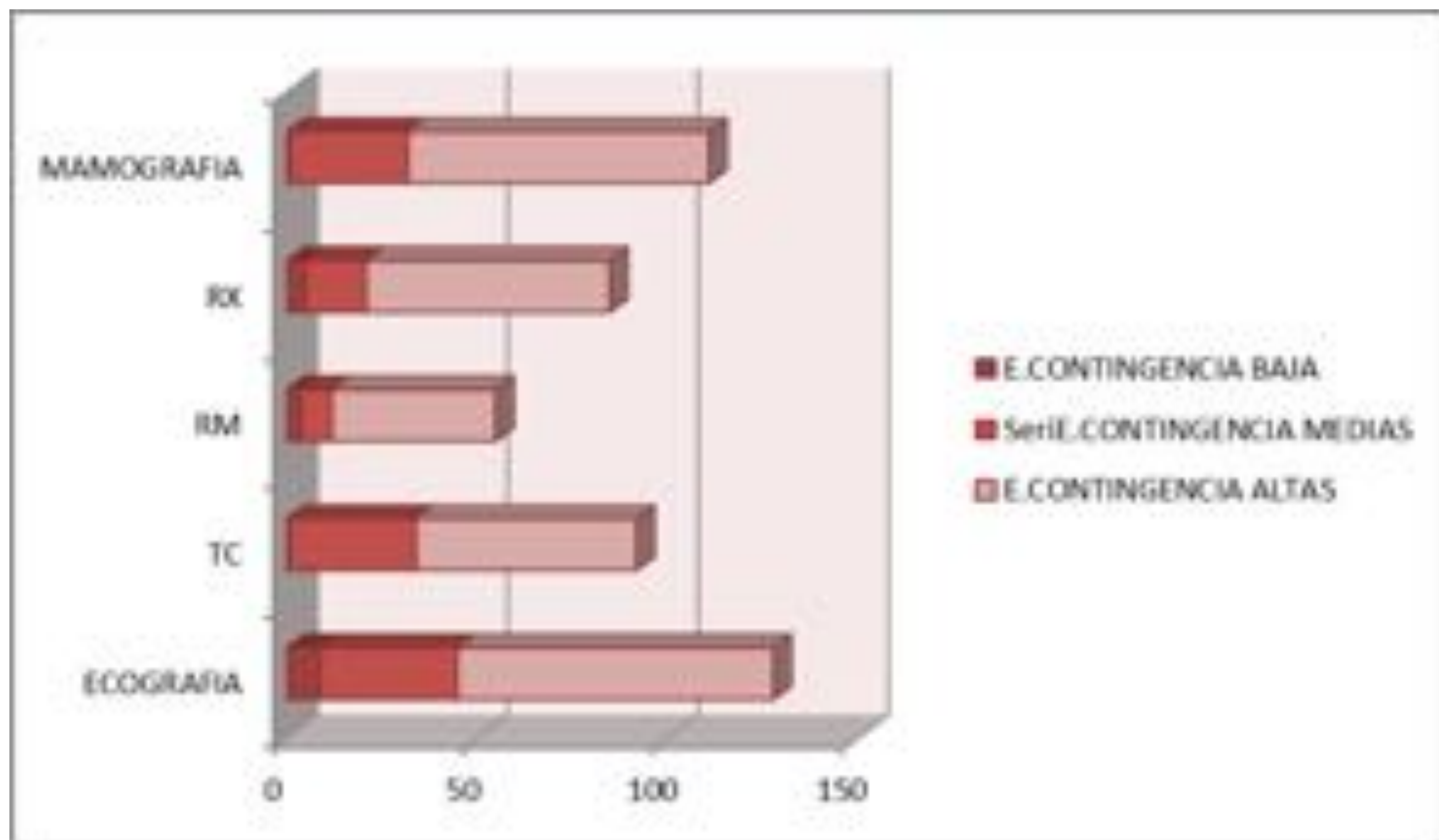
Palacio de Congresos Baluarte

23 mayo Cursos Precongreso



- No se encontraron diferencias estadísticamente significativas entre las expectativas y las distintas variables sociodemográfico asistenciales.
- En cuanto a las expectativas en relación a la prueba radiológica solo se encontró diferencia estadísticamente significativa entre las expectativas de contingencia y el tipo de prueba, correspondiendo los niveles más altos a los pacientes de RM y Rx simple.

TIPO DE PRUEBA	EXPECTATIVAS DE CONTINGENCIA BAJAS	EXPECTATIVAS DE CONTINGENCIA MEDIAS	EXPECTATIVAS DE CONTINGENCIA ALTAS
ECO	7% 9/128	28,1% 36/128	64,8% 83/128
TC	1,1% 1/92	35,9% 33/92	63,0% 58/92
RM	7,3% 4/55	14,5% 8/55	78,2% 43/55
RX	5,9% 5/85	18,8% 16/85	75,3% 64/85
MAMO	0,9% 1/111	27,9% 31/111	71,2% 79/111



Conclusiones

- 1- En cuanto a las expectativas generales de la población que respondió la encuesta de expectativas BEEG20 encontramos que la expectativa de contingencia de los pacientes, es decir, cuando el paciente cree que sus esfuerzos se adecuan a los resultados obtenidos en sus actos fue de media 7,18 que es alta con una desviación típica de 1,5. Por lo tanto en general las personas pensaban que su actuación tendría influencia sobre el buen desarrollo de la prueba radiológica.

- 2-Así mismo las expectativas de indefensión y por ende la vivencia subjetiva de no poder hacer nada para modificar las circunstancias a las que se enfrenta (pruebas radiológicas) o que independientemente de los que haga nada se modificará, mostró una media de 4,41 con una desviación típica de 1,95. Por lo que corresponde con una percepción subjetiva media (en su rango bajo) de no poder influir en el proceso radiológico.

- 3-En cuanto a la expectativa de suerte o grado en que uno cree en la suerte, o creencia en que las cosas que a uno puedan ocurrirle durante la prueba radiológica estarán a merced del azar y la casualidad se encontró también en la zona media puntuando de media 4,73 con una desviación típica de 1,91. Por lo que la sensación de que la fortuna y el azar de los sucesos durante la realización de las pruebas radiológicas es media.

- 4-Las expectativas de autoeficacia de los pacientes que se sometieron a las pruebas radiológicas, es decir el de las personas sobre sus propias capacidades, o en qué medida se sentían capaces de emprender o realizar las pruebas radiológicas a las que se enfrentaban en el Servicio de Radiología. La puntuación obtenida fue de media 6,45 con una desviación típica de 1,33, estando también en el rango medio.

- 5-Con una puntuación media de 6,78 y una desviación típica de 1,51, se halla también en el rango medio la estimación subjetiva de la medida en que los pacientes esperan conseguir superar la realización de las pruebas radiológicas o expectativas de éxito.

- 6-El Locus de control que engloba y contiene tres de las expectativas previas, una de control interno la contingencia y dos de control externo la expectativa de indefensión y la de suerte puntuó una media de 5,44 con una desviación típica de 1,11, manteniéndose en el rango medio de la misma.

- 7-Por prueba radiológica la que mejores expectativas genero entre los pacientes fue la radiología simple, estando en el lado contrario la radiología vascular intervencionista y el telemando que son las pruebas más invasivas y donde existe menor control por parte del paciente.

Bibliografía

- 1-Wu AM, Tang CS, Kwok TC. Self-efficacy, health locus of control and psychological distress in elderly Chinese women with chronic illness. Aging Ment Health. 2004 Jan;8:21-8.
- 2-Polizzi C, Fontana V, Perricone G, D'Angelo P, Jankovic M, Taormina C, et al. Coping Strategies and Locus of Control in Childhood Leukemia: A Multi-Center Research. Pediatr Rep. 2015;7(2):5703. doi: 10.4081/pr.2015.5703.

- 3-Palenzuela DL. Propiedades psicométricas de la Escala de Expectativas Generalizadas de Control Percibido. Comunicación presentada en el II Simposium de Metodología de las Ciencias Humanas, Sociales y de la Salud. Tenerife. 1991.
- 4-Jesús Sánchez Hernández Tesis Doctoral Influencia de las expectativas y la calidad de vida en el estado de ánimo durante la transición menopáusica. Salamanca 2008.

- 5-Weiner B. Achievement motivation and attribution theory. Morristown.NJ:General Learning Press;1974.
- 6-Tolman EC. Purposive behaviour in animals and man. New York: Century;1932.
- 7-Lewin K. A dynamic theory of personality. New York: McGraw Hill; 1936.

- 8-Bandura A. Social Learning Theory. New York: General Learning Press; 1977.
- 9-Bandura A. Social foundations of thought and action: A social cognitive. Englewood Cliffs, NJ: Prentice Hall;1986.
- 10-Rotter JB. Generalized expectancies for internal versus external control of reinforcement. Psycholog Monograph, 1966; 80(1):1-28

- 11-Overmier B.J, Seligman
MEP. Effects of inescapable
shock and avoidance
responding. Journ of Comp
and Physyolog Psycholog
1967; 63(1):28-33