

CIRUGÍA ORTOGNÁTICA

CÓMO REALIZAR UNA CORRECTA VALORACIÓN



AUTORES

Renzo Javier Andrade Gonzales

Maria del Carmen Gutierrez Sanchez

Lucia Sanchez Alonso

Noelia Lacasa Perez, Maria

Isabel Pena Fernandez

seram 34

Sociedad Española de Radiología Médica

Congreso Nacional

**PAMPLONA 24 MAYO
27 2018**

Palacio de Congresos Baluarte

23 mayo Cursos Precongreso

OBJETIVOS

OBJETIVOS GENERALES

- Realizar un repaso de la anatomía radiológica normal del maxilar y la mandíbula.
- Describir la cirugía ortognática, definiciones, indicaciones, técnica quirúrgica y sus complicaciones.
- Mostrar la correcta valoración prequirúrgica y los hallazgos radiológicos normales después de la cirugía y de las complicaciones postquirúrgicas.

seram 34

Sociedad Española de Radiología Médica

Congreso Nacional

**PAMPLONA 24 MAYO
27 2018**

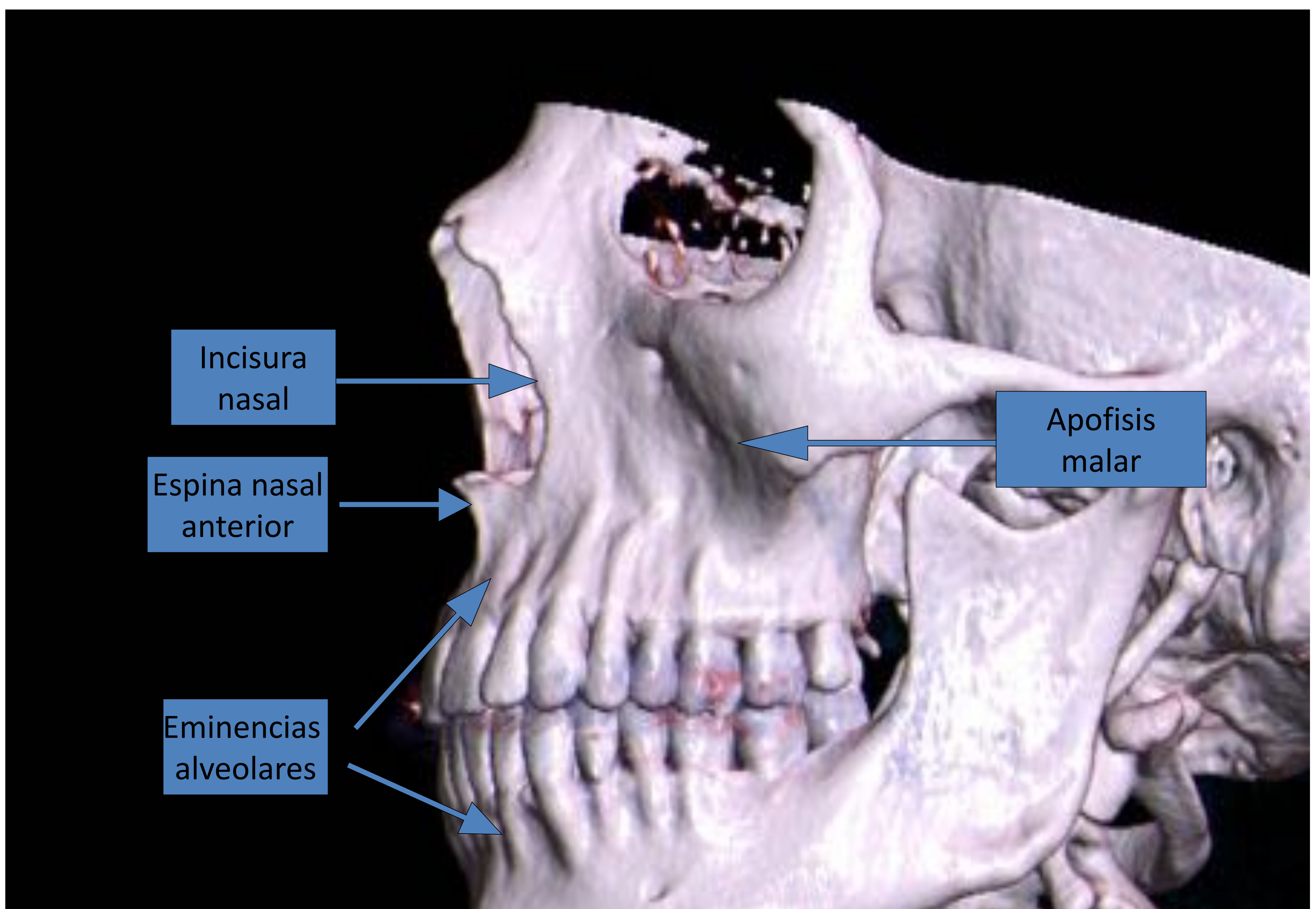
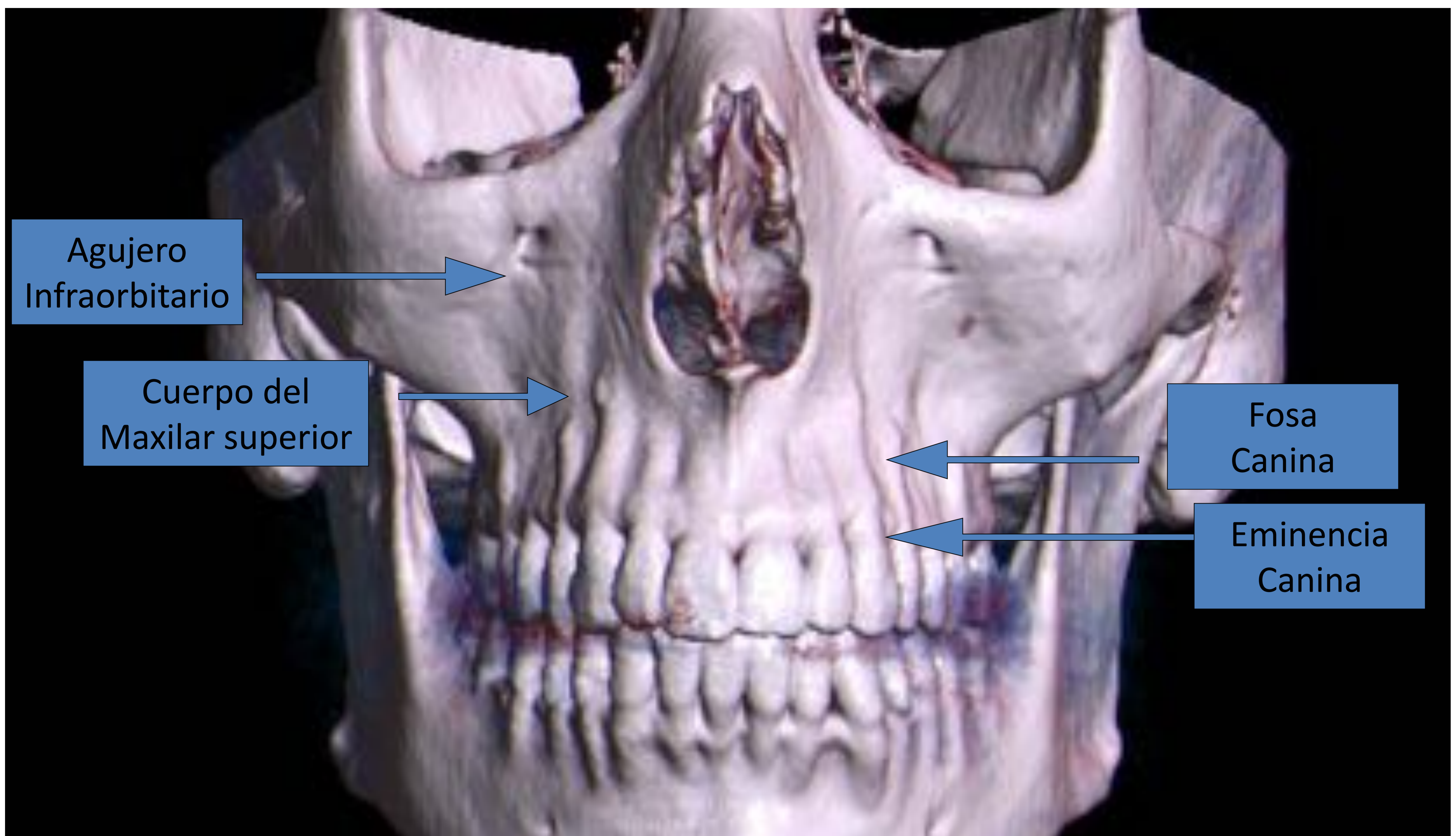
Palacio de Congresos Baluarte

23 mayo Cursos Precongreso

REVISION DEL TEMA

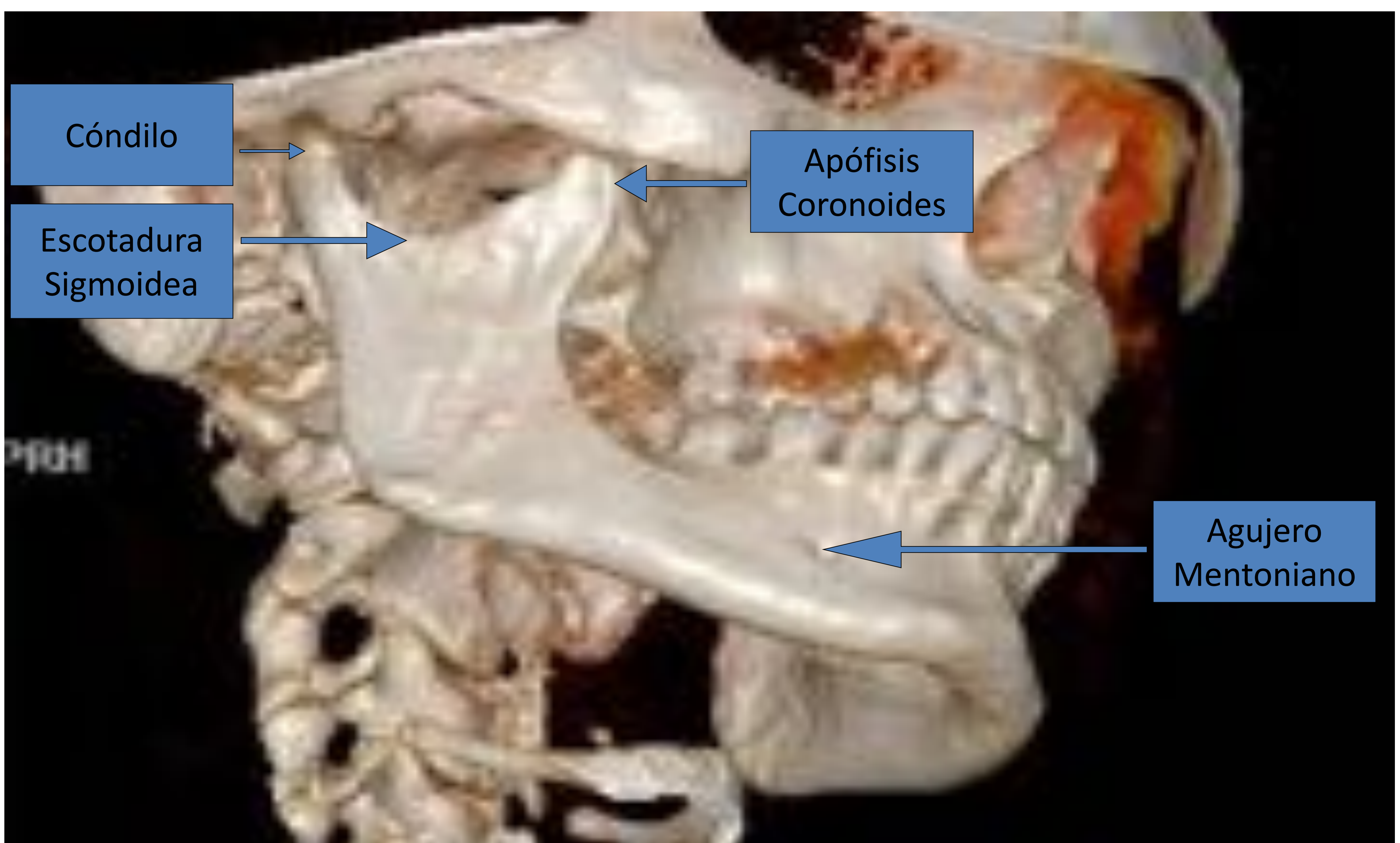
ANATOMIA RADIOLOGICA

- MAXILAR



ANATOMIA RADIOLOGICA

- MANDIBULA



CIRUGIA ORTOGNATICA

- **DEFINICIONES**

- La palabra ortognática proviene del griego orthos “recto” y gnathos “mandíbula”. La cirugía ortognática es una intervención quirúrgica que se encarga de corregir las deformidades dento-cráneo-maxilofaciales.
- Es utilizada en pacientes que son mayores para la modificación del crecimiento y en afecciones dento-cráneo-maxilofaciales que son muy severas para el manejo ortodóncico.
- Dentro de las complicaciones de la cirugía ortognática encontramos infección, lesión nerviosa, resorción ósea, maloclusión postoperatoria, degeneración articular temporomandibular y fractura de la osteotomía, entre otras. El radiólogo debe estar familiarizado con este tipo de complicaciones para realizar una correcta valoración del estudio de imagen.

CIRUGIA ORTOGNATICA

- **DEFINICIONES**

- **Osteotomía Sagital Bilateral de Rama Mandibular (OSBRM)**

- Representa la técnica más frecuentemente utilizada en Cirugía Ortognática.
- Se inicia con la osteotomía en la zona superior de la rama ascendente. Posteriormente se realiza la osteotomía de arriba hacia abajo, de superior a inferior, de manera sagital y oblicua. Se empieza la separación de los segmentos óseos. Se verifica la separación total de las corticales óseas, así como el paquete vasculonervioso en la pared interna del cuerpo mandibular. Previa fijación interdental, se verifica la coaptación de los segmentos óseos, que son fijados con miniplacas de titanium y la utilización de 4 tornillos monocorticales.

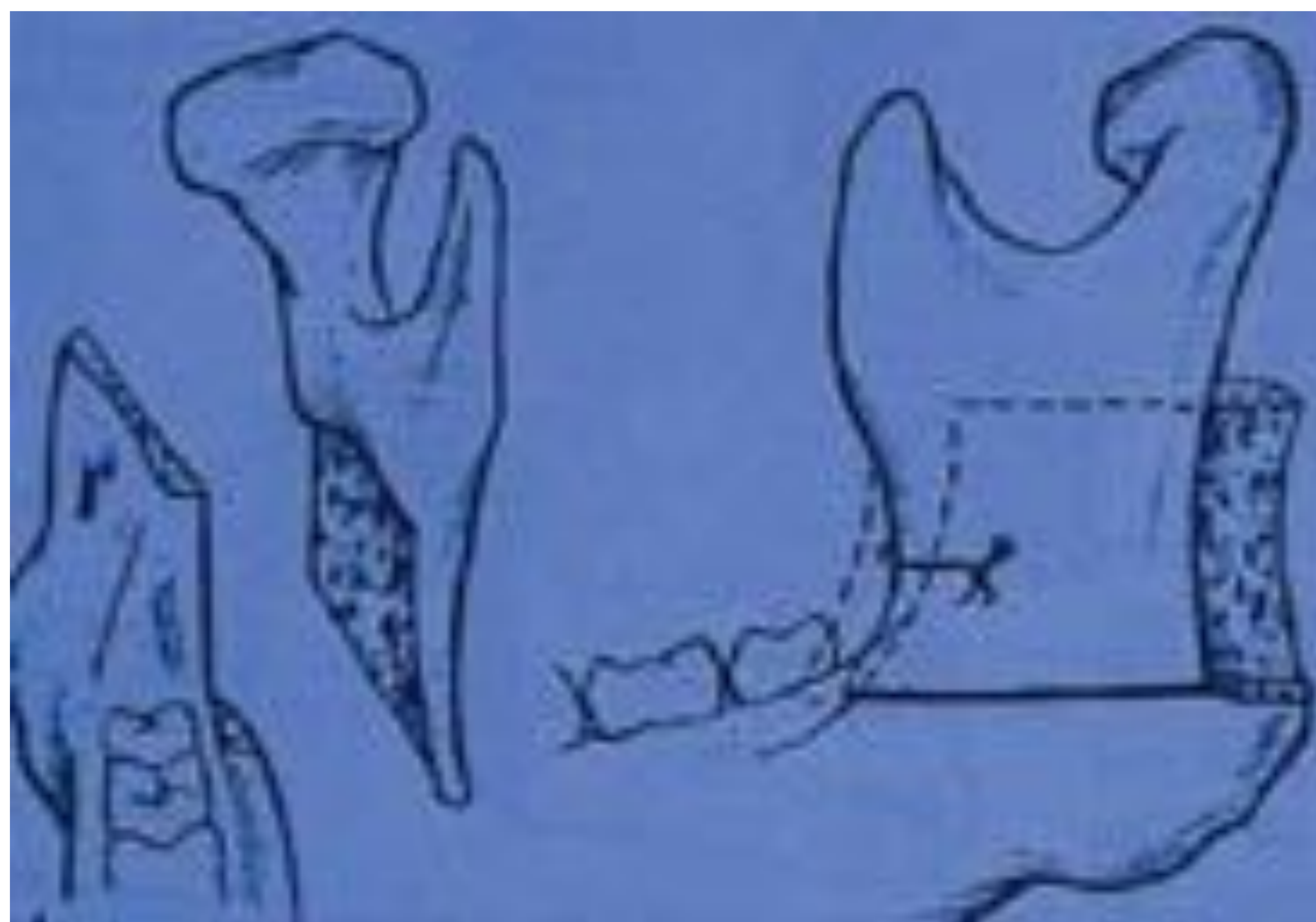


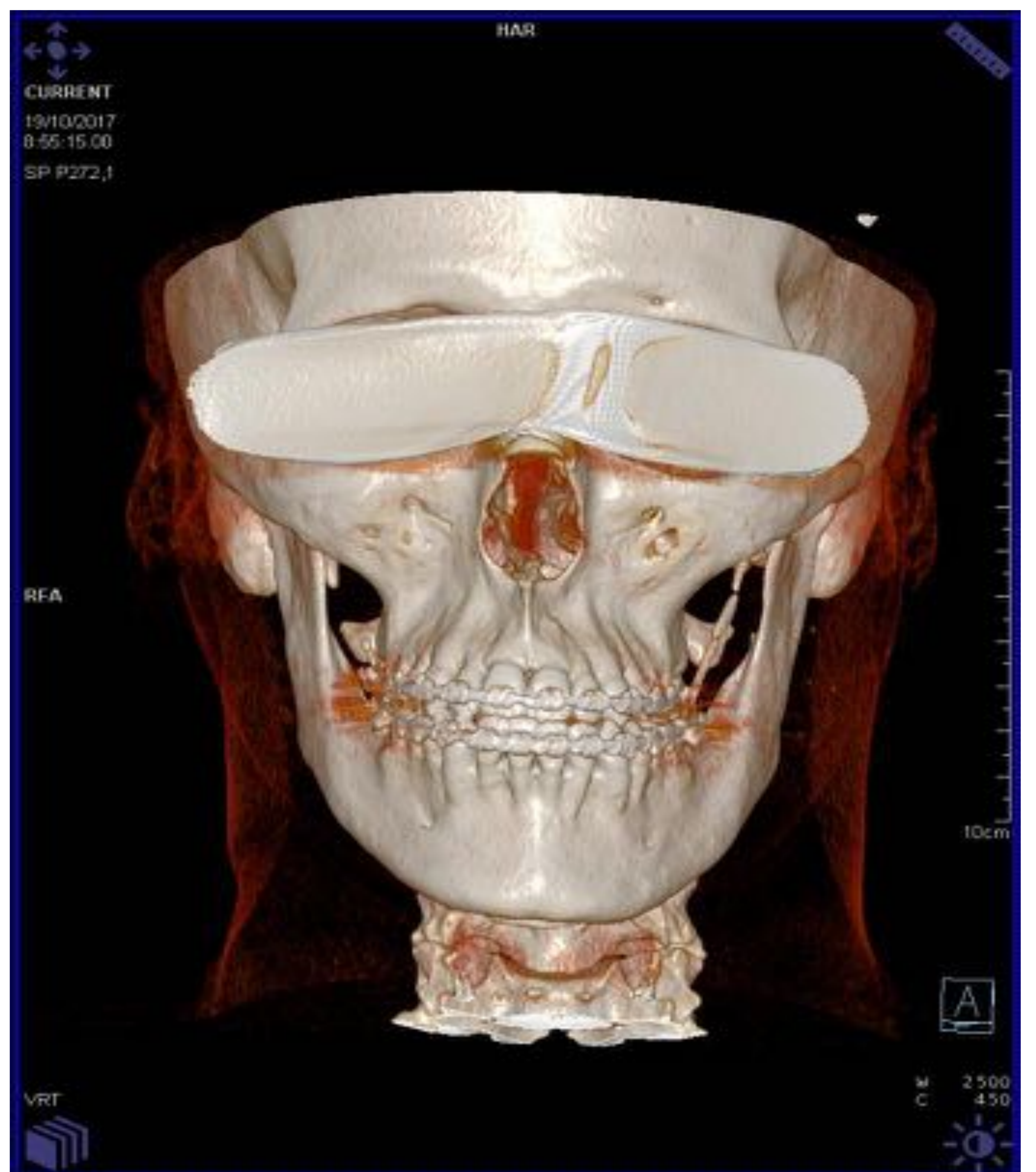
Imagen utilizada del artículo de L.A. Quevedo Rojas. "Osteotomía sagital de rama mandibular en cirugía ortognática". Rev Esp Cirug Oral y Maxilofac 2004;26:14-21



Imagen utilizada del artículo de Molina Moguel JL y col. "Osteotomía sagital bilateral de rama mandibular". Revista Mexicana de Cirugía Bucal y Maxilofacial 2009;5 (2): 52-59

CIRUGIA ORTOGNATICA

- EVALUACION PRE QUIRÚRGICA:
 - La anatomía radiológica normal.
 - El tipo de oclusión de las arcadas dentarias.
 - Deformaciones dento-cranio-maxilofaciales.
 - Grado de desviación de la mandíbula.



HALLAGOS

POST-QUIRURGICOS

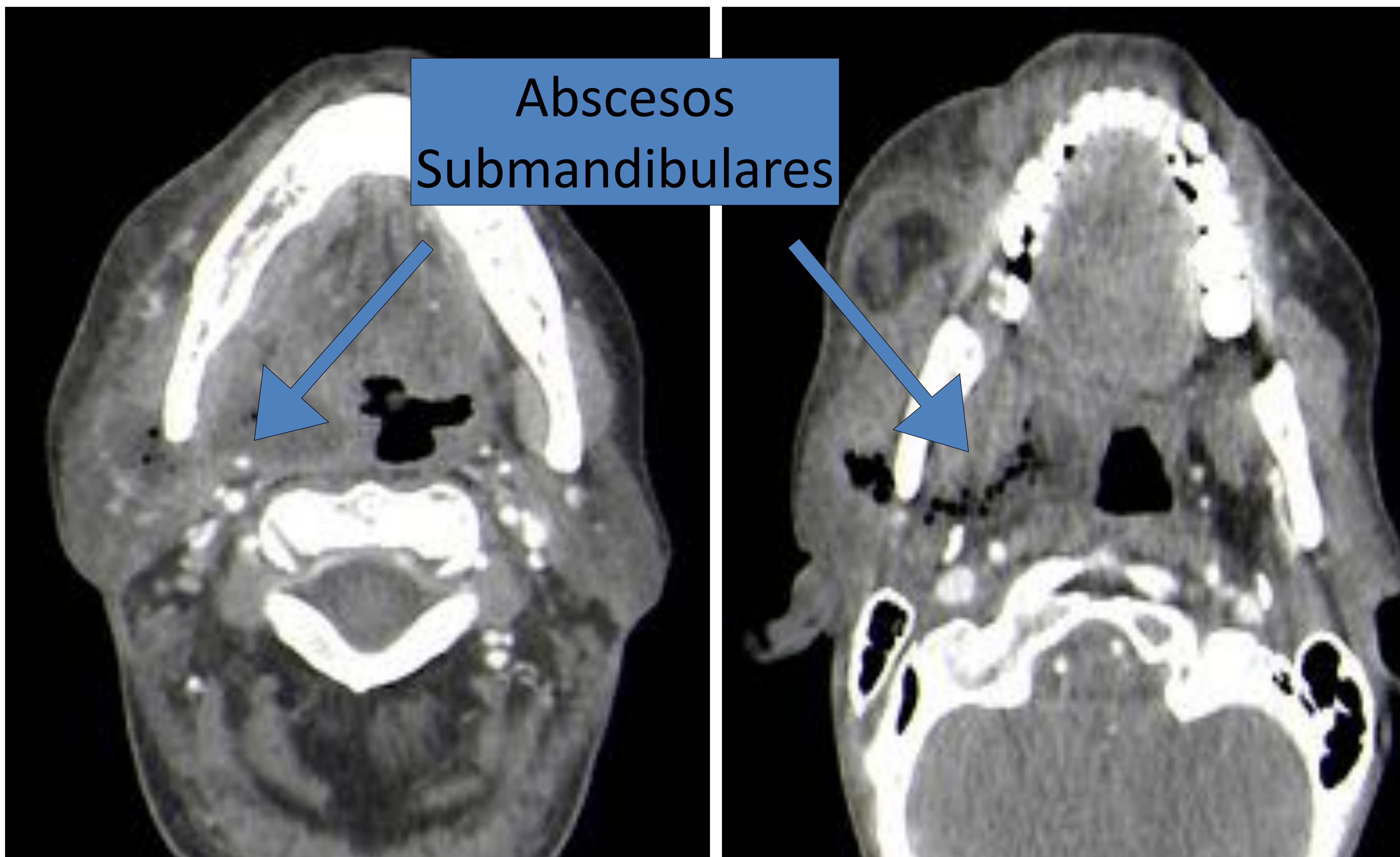
- CAMBIOS POST-QUIRÚRGICOS NORMALES
 - Segmentos óseos bien posicionados.
 - Estado de los dientes y de los alvéolos dentarios.
 - Estructuras neurovasculares.
 - Estado de los elementos de fijación.
 - Valoración apropiada de la oclusión.



HALLAGOS

POST-QUIRURGICOS

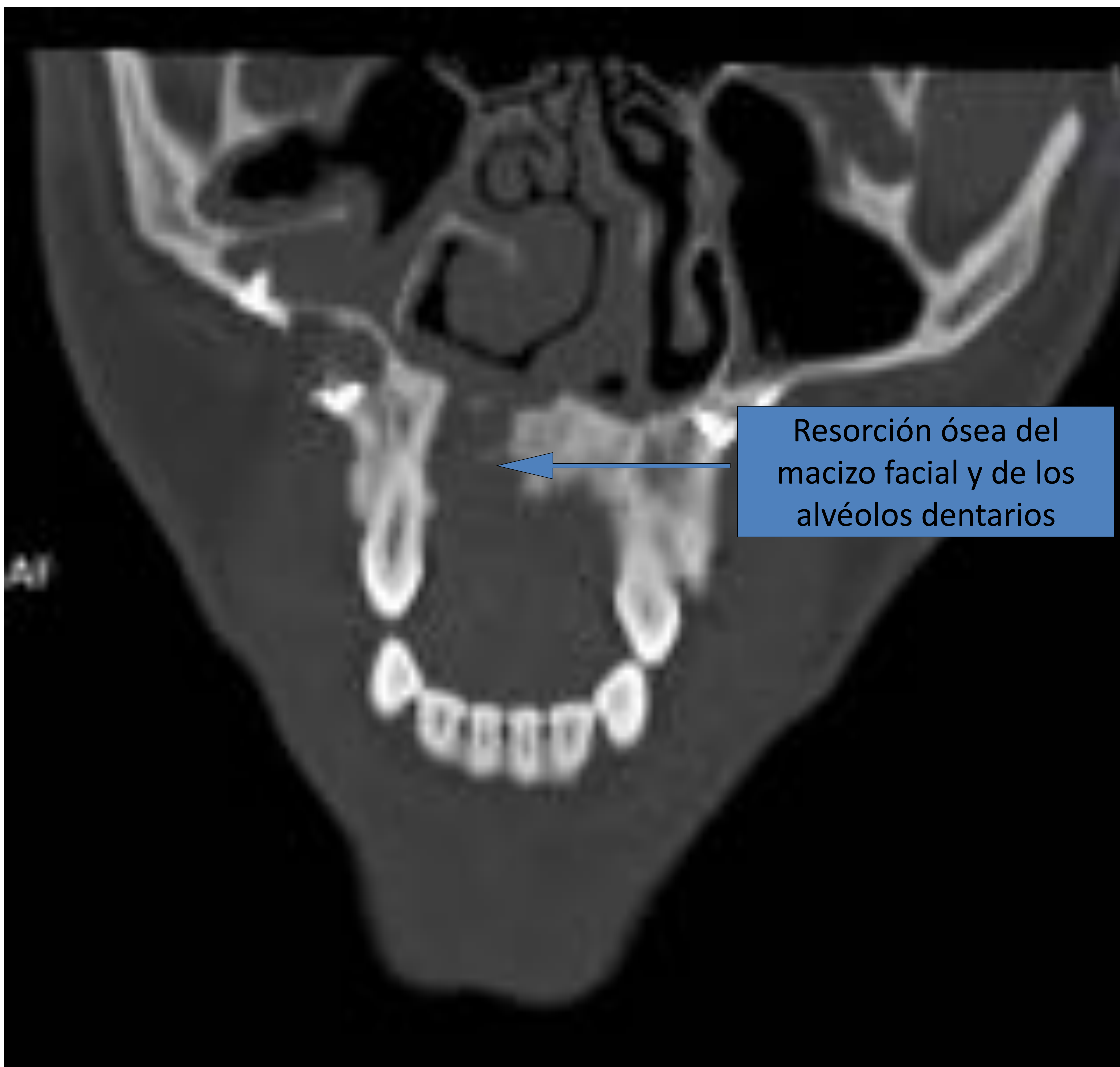
- COMPLICACIONES POST-QUIRURGICAS
 - INFECCION
 - La infección es sorprendentemente rara en pacientes sometidos a cirugía ortognática.



HALLAGOS

POST-QUIRURGICOS

- COMPLICACIONES POST-QUIRURGICAS
 - RESORCION OSEA



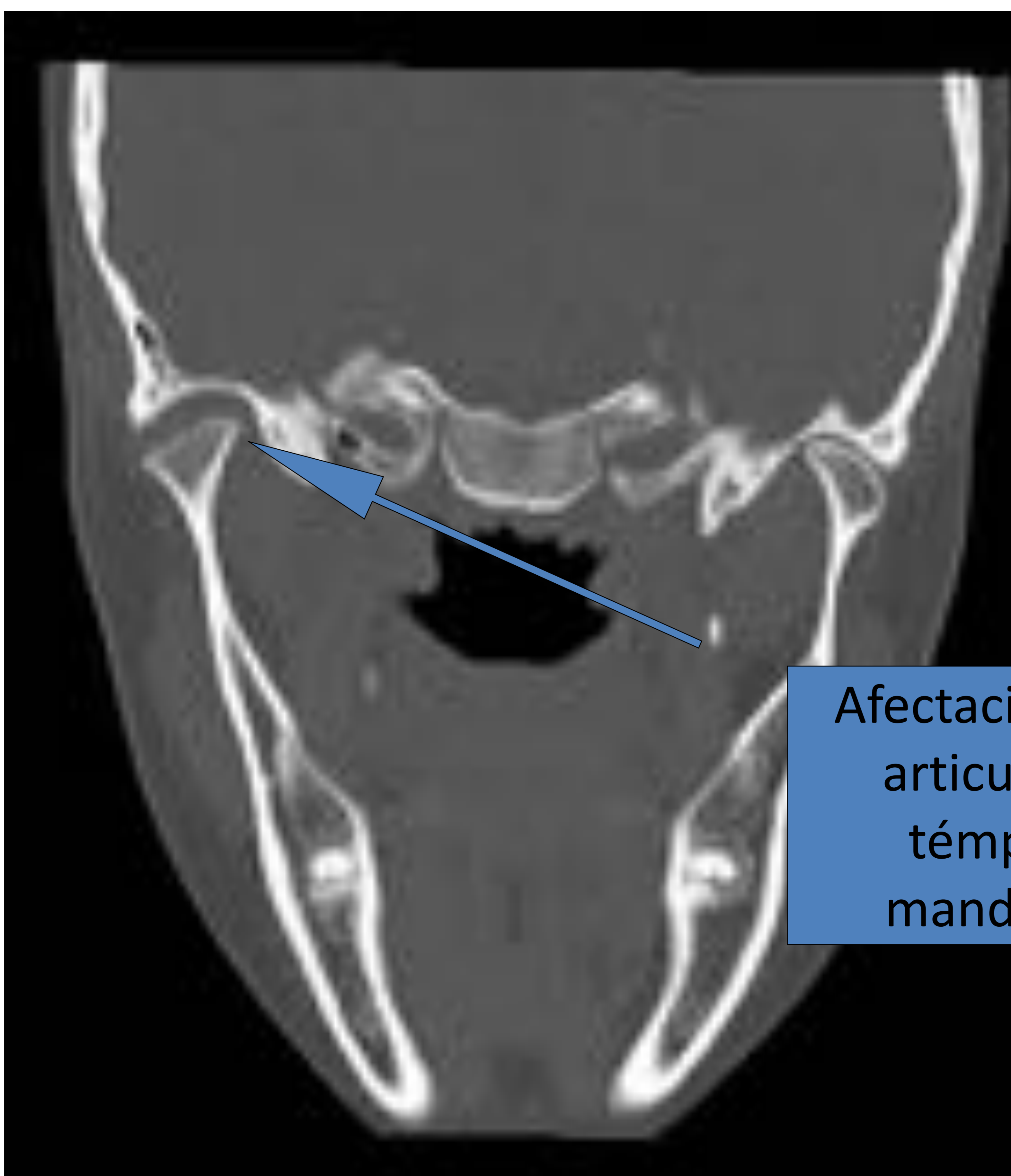
POST-QUIRURGICOS

- COMPLICACIONES POST-QUIRURGICAS
 - MALOCLUSIÓN POST OPERATORIA
 - La maloclusión aguda e imprevista que se observa en el período postoperatorio temprano usualmente refleja un posicionamiento y una fijación inexactos de los segmentos esqueléticos.
 - La malaoclusión tardía, debemos pensar en un problema de estabilidad esquelética.

HALLAGOS

POST-QUIRURGICOS

- COMPLICACIONES POST-QUIRURGICAS
 - DEGENERACIÓN ARTICULAR TEMPOROMANDIBULAR (ATM)
 - Los pacientes con deformidad dento-cráneo-maxilofacial y maloclusión tienen una mayor incidencia de trastornos de la ATM.
 - La reabsorción condilar progresiva es una causa rara de recaída a largo plazo.



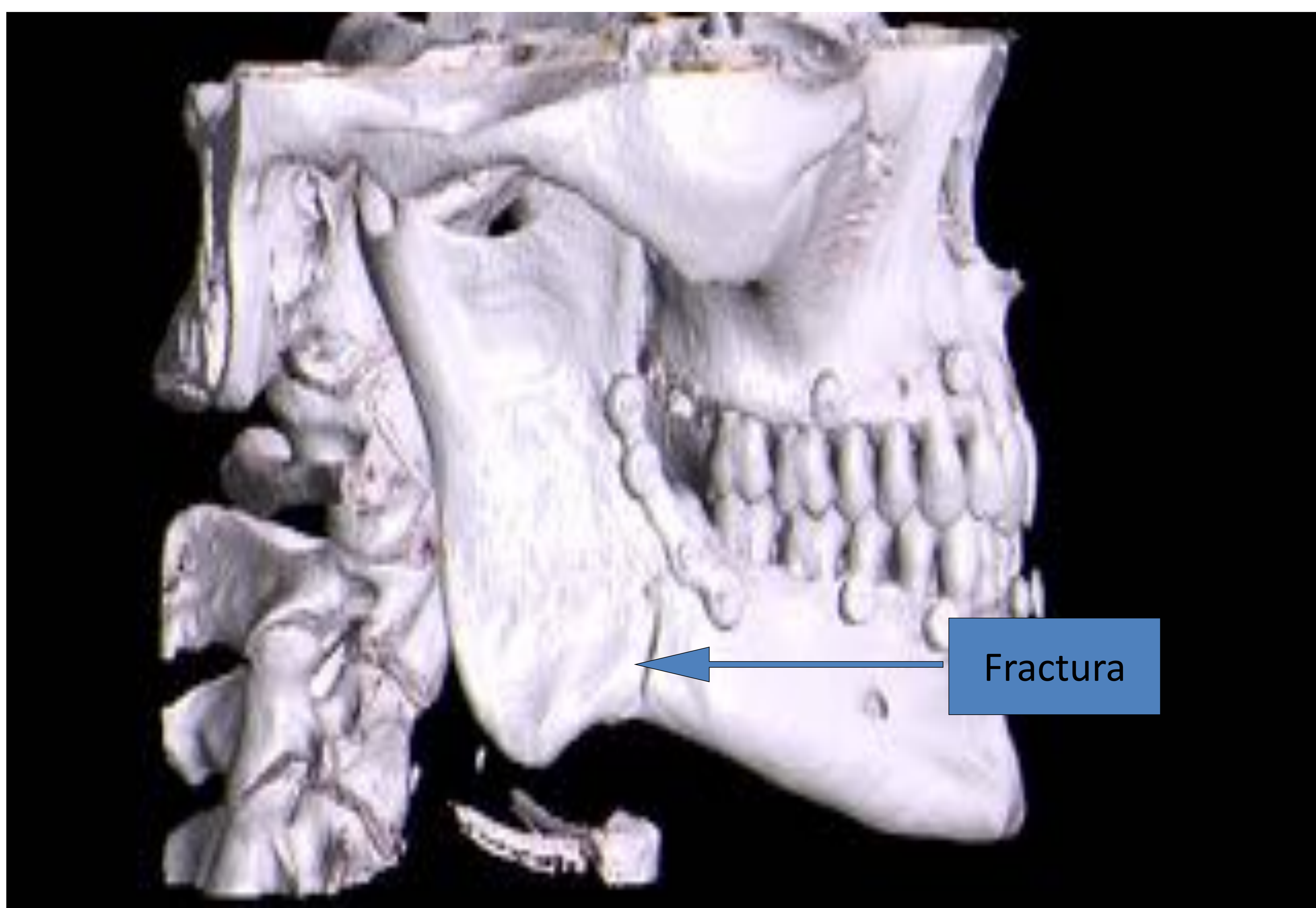
Afectación de la articulación temporomandibular

POST-QUIRURGICOS

- COMPLICACIONES POST-QUIRURGICAS

- FRACTURA DE LA OSTEOTOMÍA

- Esta complicación es el resultado de un hueso malformado con un aporte deficiente o es una complicación de la técnica.



seram 34

Sociedad Española de Radiología Médica

Congreso Nacional

PAMPLONA $\frac{24}{27}$ MAYO 2018

Palacio de Congresos Baluarte

23 mayo Cursos Precongreso

CONCLUSIONES

CONCLUSIONES

- La cirugía ortognática se realiza cuando no hay una correcta alineación entre las arcadas dentarias.
- La osteotomía sagital bilateral de rama mandibular representa la técnica más frecuentemente utilizada.
- El radiólogo debe estar familiarizado con sus complicaciones para realizar una correcta valoración del estudio de imagen en los controles postoperatorios.