



## **Acercar la Radiología a nuestros pacientes: Una nueva experiencia en La Princesa**

**José Manuel Muñoz Olmedo, Itxaso Galán González, Pablo Rodríguez Carnero, Nieves Gómez León, Lourdes Del Campo Del Val, Alfonsi Frieria Reyes**  
**Hospital Universitario de La Princesa, Madrid, España**

### **Objetivos Docentes:**

---

- Transmitir nuestra experiencia con la organización de la exposición “Radiodiagnóstico: Las personas detrás de tus imágenes”, en el Hospital Universitario de La Princesa en Madrid con motivo del Día Internacional de la Radiología (8 de noviembre).
- Mostrar a nuestros pacientes la importancia del radiodiagnóstico en la medicina actual mediante esta exposición divulgativa.

### **Revisión del tema:**

---

En los últimos años los radiólogos están tomando conciencia sobre la importancia de divulgar el papel de nuestra especialidad a los pacientes y, en definitiva, hacernos más “visibles”. La exposición organizada por el Servicio de Radiodiagnóstico del Hospital Universitario de La Princesa con motivo del Día Internacional de la Radiología de 2017 ha contado con el apoyo de la dirección del Centro y patrocinadores de la industria.

Pretendemos acercar el trabajo diario de los radiólogos a pacientes y población general, mostrando el impacto de nuestra labor en el diagnóstico y tratamiento de sus enfermedades. Se ilustran las relaciones interpersonales entre profesionales médicos y no médicos que hay detrás de cada estudio de imagen con el fin de responder a la pregunta “¿Qué pasa desde que su médico solicita una prueba de imagen hasta que usted acude a consulta y le informan de los resultados?”

### **La exposición:**

---

La exposición está compuesta por nueve paneles: el que da título a la exposición, otro que explica el contenido de la misma y los motivos que nos llevaron a su realización y siete más, dedicados a las diferentes secciones que componen nuestro servicio: Abdomen, Mama, Músculo-Esqueleto, Neurorradiología, Tórax, Urgencias y Vascular-Intervencionista.

Fue situada en el recibidor de nuestro centro entre los días 2 y 8 de noviembre, clausurándose de esta manera el Día Internacional de la Radiología, y atrayendo a pacientes, vecinos y profesionales de la salud interesados en aprender más sobre nuestra especialidad. En la actualidad la exposición se halla distribuida por las salas de espera de nuestro servicio, de manera que los pacientes y familiares que acuden a realizarse pruebas de imagen o someterse a procedimientos intervencionistas tengan una visión cercana de la gran cantidad de profesionales que intervienen en una especialidad que, a priori, resulta desconocida para ellos.

# seram 34

Sociedad Española de Radiología Médica

Congreso Nacional

PAMPLONA 24 MAYO  
27 2018

Palacio de Congresos Baluarte

23 mayo Cursos Precongreso

Hospital Universitario  
de La Princesa



LA



Patrocinado por:



**8 de noviembre**

**Día Mundial de la Radiología**

*Servicio de Radiodiagnóstico,  
Hospital Universitario de La Princesa,*

**EXPOSICIÓN  
DE FOTOGRAFÍA**

*Las personas detrás de tus imágenes*

## RADIODIAGNÓSTICO

*Las personas detrás de tus imágenes*



Poco imaginaba Wilhelm Conrad Röntgen (Lennep, 1845 – Múnich, 1923) que al radiografiar la mano de su mujer en 1895 iba a cambiar de manera drástica la historia de la medicina. El ganador del primer premio Nobel de física en 1901 se convirtió además en el padre y fundador de una nueva especialidad médica: el Radiodiagnóstico.

La radiología convencional, la tomografía computarizada, la ecografía y la resonancia magnética son solo algunas de las herramientas que emplea el médico radiólogo en su día a día. En el Hospital Universitario de La Princesa, además, fuimos pioneros a nivel nacional en trabajar organizados por órganos y sistemas: Sección de Abdomen, Sección de Mama, Sección de Músculo-esqueleto, Sección de Neuroradiología, Sección de Tórax, Sección de Radiología de Urgencias y Sección de Radiología Vascular-Intervencionista.

Los servicios de Radiodiagnóstico llevan sobre sus espaldas buena parte del diagnóstico de los hospitales y centros de salud, y además realizan numerosos procedimientos intervencionistas que salvan a diario gran cantidad de vidas. Sin embargo, para la mayoría de los pacientes el radiólogo continúa siendo una figura misteriosa.

*¿Sabe usted qué pasa desde que su médico solicita una prueba de imagen hasta que acude a consulta y le informan sobre sus resultados?*

Mediante esta exposición fotográfica pretendemos dar a conocer la realidad del día a día de los profesionales del Radiodiagnóstico, explicar cómo contribuimos al diagnóstico y tratamiento de múltiples patologías y, sobre todo, poner de manifiesto la gran importancia que tiene el trato humano en una especialidad que, sin ser visible en todo momento, siempre está ahí.

**Somos las personas que hay detrás de tus imágenes.**

## ABDOMEN

*Mucho más que vísceras*



El comité de abdomen es una reunión multidisciplinaria del Hospital Universitario de La Princesa. Los viernes por la mañana, en nuestro servicio, los radiólogos nos reunimos con otros muchos médicos especialistas para discutir los casos a dar en los pacientes con situaciones particularmente complicadas.

Los radiólogos por una parte actuamos como detectives tratando de establecer diagnósticos precisos en las enfermedades del abdomen, y también conseguimos tratar y aliviar gran cantidad de enfermedades mediante intervenciones mínimamente invasivas.

La **ecografía** es una prueba que permite al radiólogo estudiar el abdomen en tiempo real. Presenta la ventaja de no emplear radiación ionizante.

El Dr. García Gil y el Dr. Rodríguez están estudiando el hígado de Lucía, una mujer joven que presenta alteración en sus análisis hepáticos.



### EL RADIOLOGO DE ABDOMEN

Empieza diferentes técnicas de imagen para ver los aparatos digestivo y genitourinario, trata junto en íntima relación con otros médicos de distintas especialidades. Puede encontrar las causas de una enfermedad oculta para así poder tratarla (por ejemplo: colicos renales, apendicitis, complicaciones de cirugía...), o en cómo responden las enfermedades ante los tratamientos (por ejemplo, el cáncer ante la quimioterapia).



Los **estudios digestivos** permiten estudiar el tubo digestivo en tiempo real con agua y, empleándose una papilla que el paciente debe ingerir.



Una **buena colaboración** técnico-enfermero-radiólogo es esencial para la comodidad del paciente durante el estudio.



Familiares protagonistas a **los radiólogos** de la sección de abdomen del Hospital Universitario de La Princesa. La sección con mayor volumen de trabajo tiene también el mayor número de radiólogos. ¿Se acuerdan de aquel western clásico de John Sturges, "Los Siete Magníficos"? Ésta son los nuestros.

La **radiografía** es una parte esencial en el día a día del radiólogo. Debe responder con la mayor precisión posible a la pregunta de otros médicos: "¿Qué le pasa a mi paciente?".

Esto implica revisar las pruebas de imagen del paciente, buscar en sus antecedentes y conocer bien su situación clínica para averiguar qué le ocurre.

En este sentido no tenemos ninguna duda: una comunicación fluida con los demás especialistas se traduce en una mejor atención en favor del paciente.



## MAMA

Muy cerca de ti



En la sección de mama, la fuerza del radiólogo es más humana, y esta imagen vale más que las mil palabras que se podrían escribir al respecto. La Dra. Arana acompaña a un grupo de pacientes con cáncer de mama en el camino de Santiago.



La mamografía se emplea radiación ionizante y en las manos expertas de la Dra. Arana se convierte en una herramienta segura para realizar controles anuales a Concha, cuya enfermedad está en remisión.

Las mamografías se realizan con las personas que están más cerca de los pacientes en un servicio de Radiodiagnóstico. En la sección de mama, donde la proximidad es esencial, su rol se vuelve más importante si cabe.



## LA UNIDAD DE MAMA

Es la puerta de entrada de la mayoría de las pacientes con patología de mama en el Hospital. Se realizan de forma integrada las pruebas de imagen necesarias para el diagnóstico definitivo de la patología: mamografía, ecografía, resonancia de mama, biopsia y marcaje de linfonos axilares del mamograma. Además, participamos en el cribado del cáncer de mama en el Programa de la Comunidad de Madrid y en el cribado de mama que, simultáneamente, también decidimos conservados en el tratamiento y seguimiento de las pacientes con patología mamaria.



La mamografía es una prueba que se emplea como cribado de cáncer de mama, tratando de encontrar la enfermedad en etapas iniciales.



En la imagen, a la derecha, las Dras. Arana, Blanco y Marcellis, que integran la sección de mama del Hospital Universitario de La Princesa. A la izquierda la Dra. Bermúdez de Castro, residente de tercer año.



El modelo multidisciplinario de mama permite organizar el tratamiento y seguimiento de los pacientes y gestionar sus consultas evitando trámites administrativos.

## MÚSCULO-ESQUELETO

*Tu cuerpo, tu soporte*

La resonancia magnética juega un importante rol en la caracterización de lesiones de partes blandas por parte de los radiólogos de músculo-esqueleto. En las imágenes el Dr. Trujillo y la Dra. Deán estudian sendas rodillas mediante esta técnica de imagen.



La Dra. Gómez León, jefa de sección, es además profesora titular de la Universidad Autónoma de Madrid (UAM) de la asignatura de Radiología Clínica y coordina la enseñanza de los estudiantes de medicina en este campo.

### EL RADIOLOGO DE MÚSCULO-ESQUELETO...

Utiliza las técnicas de imagen para valorar las fracturas del aparato locomotor y la columna vertebral.

Trabaja con traumatólogos, reumatólogos y rehabilitadores en el correcto diagnóstico de la patología degenerativa, una de las más frecuentes en nuestro entorno, así como en el diagnóstico y seguimiento de diferentes procesos infecciosos.

En su campo está el diagnóstico y seguimiento de los tumores de partes blandas y del propio hueso, lesiones deportivas, la afectación ósea y articular por procesos sistémicos, etc...

La ecografía es una técnica muy resolutiva que permite valorar músculos y tendones, entre otras cosas, con la ventaja de no emplear radiación. Tiene gran utilidad en las lesiones deportivas. La Dra. Pardo en las imágenes estudia el historial de un paciente que nota dolor al hacer deporte y el tobillo de una paciente que siente dolor al andar.



El escalón es fundamental en el día a día de nuestro servicio y requiere el trabajo coordinado de técnicos, enfermeras, auxiliares y celadores para el correcto funcionamiento del servicio (y por tanto del hospital). En la imagen, el equipo del escalón de la primera planta.



¿Se imaginan lo que supone coordinar un servicio que realiza en torno a quinientos estudios diarios? Nuestro personal de secretaría presta una ayuda muy importante organizando las citas de todas esas exploraciones.



## MÚSCULO-ESQUELETO

*Tu cuerpo, tu soporte*

La resonancia magnética juega un importante rol en la caracterización de lesiones de partes blandas por parte de los radiólogos de músculo-esqueleto. En las imágenes el Dr. Trujillo y la Dra. Deán estudian sendos rodillas mediante esta técnica de imagen.



La Dra. Gómez León, jefa de sección, es además profesora titular de la Universidad Autónoma de Madrid (UAM) de la asignatura de Radiología Clínica y coordina la enseñanza de los estudiantes de medicina en este campo.

### EL RADIOLOGO DE MÚSCULO-ESQUELETO...

Utiliza las técnicas de imagen para valorar las fracturas del aparato locomotor y la columna vertebral.

Trabaja con traumatólogos, reumatólogos y rehabilitadores en el correcto diagnóstico de la patología degenerativa, una de las más frecuentes en nuestro entorno, así como en el diagnóstico y seguimiento de diferentes procesos infecciosos.

En su campo está el diagnóstico y seguimiento de los tumores de partes blandas y del propio hueso, lesiones deportivas, la afectación ósea y articular por procesos sistémicos, etc...

La ecografía es una técnica muy resolutiva que permite valorar músculos y tendones, entre otras cosas, con la ventaja de no emplear radiación. Tiene gran utilidad en las lesiones deportivas. La Dra. Pardo en las imágenes estudia el historial de un paciente que nota dolor al hacer deporte y el tobillo de una paciente que siente dolor al andar.



El escalón es fundamental en el día a día de nuestro servicio y requiere el trabajo coordinado de técnicos, enfermeras, auxiliares y celadores para el correcto funcionamiento del servicio (y por tanto del hospital). En la imagen, el equipo del escalón de la primera planta.



¿Se imaginan lo que supone coordinar un servicio que realiza en torno a quinientos estudios diarios? Nuestro personal de secretaría presta una ayuda muy importante organizando las citas de todas esas exploraciones.



## NEURORRADIOLOGÍA

La imagen de tus pensamientos



La resonancia magnética es una de las grandes herramientas de los neurorradiólogos.

A la izquierda, el Dr. Manzanares estudia la adecuada morfología de la médula espinal cervical de un paciente. A la derecha, el Dr. Barbaux estudia la funcionalidad cerebral de un paciente que ha sufrido un ictus.



En ocasiones los demás médicos necesitan información lo más rápidamente posible. El Dr. Manzanares controla un estudio cerebral en el escáner e informa al Dr. Jiménez-Carillo, del servicio de Neurología, sobre sus resultados en la propia sala para que pueda tratar al paciente lo antes posible.



### EL NEURORRADIÓLOGO...

Empieza diferentes técnicas de imagen para estudiar la patología que afecta al sistema nervioso, además de la patología de cabeza y cuello, trabajando en íntima relación con otros médicos de distintas especialidades. Su trabajo engloba múltiples afecciones del sistema nervioso central (ictus, enfermedades neurodegenerativas o tumores cerebrales, por ejemplo) y además es el encargado de diagnosticar la patología traumática facial o patología otorrinolaringológica, participando para ello en diferentes comités intrahospitalarios.



Asegurar de que los estudios están adecuadamente realizados y valorar la necesidad urgente de realizar estudios complementarios forma parte del día a día de radiólogo y técnico de imagen.

Todos los días el Servicio se reúne a primera hora para asistir a sesiones formativas que contribuyen a mantener nuestro conocimiento actualizado. La Dra. Mónica da una charla sobre las últimas actualizaciones en la imagen médica de la extensión múltiple.



Mónica, técnico de imagen y Tania, enfermera, se aseguran de que Javier se encuentra bien después de realizar un estudio con contraste intravenoso.



## NEURORRADIOLOGÍA

La imagen de tus pensamientos



La resonancia magnética es una de las grandes herramientas de los neurorradiólogos.

A la izquierda, el Dr. Manzanares estudia la adecuada morfología de la médula espinal cervical de un paciente. A la derecha, el Dr. Barbaux estudia la funcionalidad cerebral de un paciente que ha sufrido un ictus.



En ocasiones los demás médicos necesitan información lo más rápidamente posible. El Dr. Manzanares controla un estudio cerebral en el escáner e informa al Dr. Jiménez-Carillo, del servicio de Neurología, sobre sus resultados en la propia sala para que pueda tratar al paciente lo antes posible.



### EL NEURORRADIÓLOGO...

Empieza diferentes técnicas de imagen para estudiar la patología que afecta al sistema nervioso, además de la patología de cabeza y cuello, trabajando en íntima relación con otros médicos de distintas especialidades. Su trabajo engloba múltiples afecciones del sistema nervioso central (ictus, enfermedades neurodegenerativas o tumores cerebrales, por ejemplo) y además es el encargado de diagnosticar la patología traumática facial o patología otorrinolaringológica, participando para ello en diferentes comités intrahospitalarios.



Asegurar de que los estudios están adecuadamente realizados y valorar la necesidad urgente de realizar estudios complementarios forma parte del día a día de radiólogo y técnico de imagen.

Todos los días el Servicio se reúne a primera hora para asistir a sesiones formativas que contribuyen a mantener nuestro conocimiento actualizado. La Dra. Mónica de una charla sobre las últimas actualizaciones en la imagen médica de la extensión múltiple.



Mónica, técnico de imagen y Tania, enfermera, se aseguran de que Javier se encuentra bien después de realizar un estudio con contraste intravenoso.

## TÓRAX

*Tus latidos y respiraciones*



¿Quién no está familiarizado con la clásica imagen del médico meditando interpretando una radiografía de tórax a contraluz en un despacho a menudo mal iluminado? La cierto es que los tiempos cambian y hoy día contemplamos nuestras radiografías en pantallas de alta resolución, a la vez que contribuimos activamente a que otros especialistas aprendan a interpretar radiografías de tórax.



Los especialistas neumólogos especializados, pediatras, reumatólogos, cirujanos torácicos y nuestros radiólogos de tórax se reúnen para discutir casos complejos sobre enfermedades intersticiales de pulmón.

El enfoque multidisciplinar clínico + estudio anatomopatológico + pruebas de imagen permite un diagnóstico correcto y redundar en una mejor atención a los pacientes aquejados de estas patologías.

### EL RADIOLOGO DE TÓRAX

Es el especialista encargado de diagnosticar las enfermedades que afectan a los pulmones y al corazón, empleando para ello diferentes técnicas de imagen y trabajando junto a un gran número de especialistas: neumólogos, cardiólogos, oncólogos, cirujanos...

Puede encontrar la causa de múltiples enfermedades que afectan a las vías respiratorias (neumonías, asma o EPOC), valorar adecuadamente la extensión de un cáncer de pulmón (estadificación) o estudiar la funcionalidad del corazón y evaluar las consecuencias de un infarto de miocardio para determinar el tratamiento idóneo.



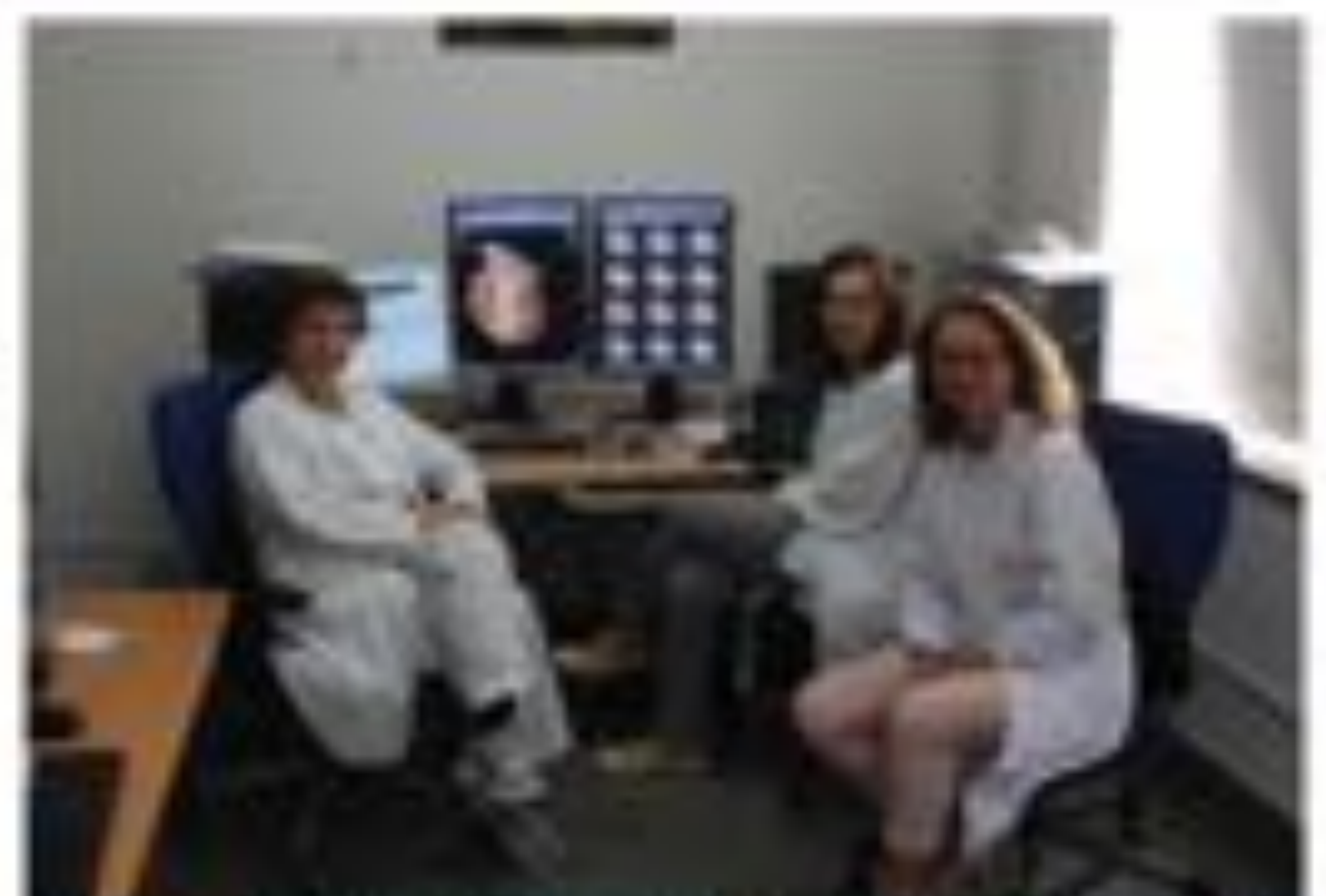
Manuel nota un dolor en el pecho muy fuerte cuando hace ejercicio, y a la Dra. Olvera le toca averiguar por qué. Fran, el Médico de Imagen, le explica al paciente en qué va a consistir la prueba, una TC de arterias coronarias. Médico y técnico colaboran para obtener imágenes diagnósticas y tratan de averiguar algo de luz sobre el misterio.



Los lunes, antes de la jornada ordinaria, se reúne el comité multidisciplinar de cáncer de pulmón. Los radiólogos contribuyen en el diagnóstico y estadificación de los pacientes que sufren esta enfermedad lo que a su vez condiciona el tratamiento.



Los técnicos superiores en imagen para el diagnóstico son los que tienen un contacto más directo con el paciente, se explican los estudios y obtienen imágenes adecuadas para el diagnóstico. En la imagen, Alberto y José Antonio manejan los canales que contienen nuestras radiografías de tórax.



Las médicas de la sección de tórax durante una mañana de trabajo. De fondo hay un ordenador y la monitora es tan evidente que no es necesario explicarla.

## URGENCIAS

### Diagnósticos a contrarreloj

La Dra. Sílvia ha realizado un estudio de ictus, concluyendo que el paciente podría beneficiarse de tratamiento vascular intervencionista. Los cateteristas realizan una labor esencial llevando los pacientes a diferentes partes del servicio muy rápidamente con el tiempo en contra.



A través del ascensor, Lorena, enfermera y Cristina, técnico, trasladan a Ramón, que debe realizarse un escáner cerebral urgente, haciéndole saber que no está solo.

### EL RADIOLOGO DE URGENCIAS

Gran cantidad de decisiones médicas se toman en base a estudios de imagen. En la urgencia esto también es así con el añadido de que muchas situaciones amenazan la vida del paciente. El radiólogo de urgencias debe ser capaz de llevar a cabo diagnósticos precisos en situaciones tan peligrosas y álgidas como un ictus, una obstrucción intestinal, un paciente politraumatizado, o un tromboembolismo pulmonar por poner algunos ejemplos. Y debe hacerlo de forma pudiendo solucionar los demás urgentes de prácticamente todo el hospital.

Dar *información relevante* a los demás médicos lo más rápido posible es vital. El Dr. Muñoz comenta "a pie de cama" una ecografía abdominal urgente con la Dra. Cardeñoso, del servicio de Cirugía General.



En el momento de la urgencia se viven momentos críticos. Diferentes especialistas esperan los diagnósticos al momento y en ocasiones es necesario estabilizar al paciente antes de la exploración.

El equipo de decisiones de imagen de la Sección de Radiología de Urgencias. Uno de los ejes de nuestro servicio.



El radiólogo de urgencias debe trabajar codo con codo con los médicos del servicio de Urgencias para solucionar situaciones potencialmente graves en el menor tiempo posible.

## VASCULAR-INTERVENCIONISTA

*Cuando la imagen cura*



El rol del **enfermero** es fundamental, tanto dentro de las propias salas, donde son los responsables del material empleado y ayudan en las intervenciones, como organizando las citas de los pacientes.

Lo que diferencia a los radiólogos intervencionistas de otros médicos que tratan pacientes es su...

... que les permite planificar meticulosamente sus intervenciones y de esta forma causar mínimo daño.



### EL RADIOLOGO INTERVENCIONISTA...

Es un médico especializado en diagnóstico y tratar diferentes enfermedades mediante procedimientos mínimamente invasivos guiados por imágenes. Así se trata de forma segura en diferentes órganos, desde miembros que utilizan la técnica de angiografía por las venitas para tratar las hemorroides, desde el corazón que permite con la guía del paciente el estudio anatómico vascular para evitar lesiones, hasta en algunos niveles capaces de usar imágenes de imagen.



El Dr. Osar y la Dra. Longo se preparan para colocar una prótesis que les facilita Pedro, el enfermero, en una arteria demasiado dilatada que no funciona correctamente.

Parte de la **equipo** que trabaja en la sección de radiología intervencionista.



El Dr. Barrena y Algorri, el enfermero, salvan por los vasos intracraniales de una paciente que ha sufrido una hemorragia cerebral, tratando de averiguar el origen del sangrado y detenerlo.



## Repercusión:

Diferentes medios de comunicación acudieron a la exposición y contribuyeron a su difusión.

### El Hospital La Princesa acoge una exposición para acercar la radiología a los pacientes

Posted on **martes, 7 noviembre, 2017** by [diariodicen.es](#)

El Hospital La Princesa, ubicado en Madrid, acoge esta semana, y desde el pasado 2 de noviembre, una exposición fotográfica, denominada «Las personas detrás de tus imágenes», que persigue el objetivo de acercar el trabajo de los profesionales de la Unidad de Radiodiagnóstico del centro a la población.

De esta forma, mediante un total de nueve paneles explicativos, de acuerdo con lo expuesto por el hospital madrileño en un comunicado, con los que los pacientes, y los ciudadanos que estén interesados en este aspecto, pueden conocer la labor de los trabajadores de dicha unidad.

Gracias a la exposición «Las personas detrás de tus imágenes», la población que forme parte de este proyecto podrá informarse de los avances que el campo de la radiología ha experimentado desde el descubrimiento de los rayos X en 1895 hasta las técnicas más modernas, como la ecografía, la tomografía axial computerizada (TAC), también conocida como escáner, o la resonancia magnética.

Así, los paneles con toda la información al respecto de estos procedimientos y descubrimientos, fundamentales para el diagnóstico de ciertas enfermedades y lesiones que sus imágenes pueden poner de manifiesto, estarán disponibles en el vestíbulo principal de la que se trasladarán al área de Radiodiagnóstico del mismo.



Pisos | Coches | Empleo | Anuncios | 11870 | Mujer Hoy

ABC.es | AGENCIAS

ACTUALIDAD | OPINIÓN | DEPORTES | CULTURA | ESTILO | TV | MULTIMEDIA | BLOGS | SALUD | ARCHIVO | SERVICIOS

España Internacional Economía Sociedad Toros Madrid Local • Ciencia Familia Defensa Opinión HoyCinema GuíaTV ABCfoto Casa Real

Noticias agencias

### El Día Mundial de la Radiología protagoniza una exposición en La Princesa

LAVANGUARDIA | Madrid

Al Minuto | Internacional | Política | Opinión | Vida | Deportes | Economía | Local | Gente | Cultura | Sucesos | Temas

Local | Madrid

MAD-SANIDAD RADIOLOGÍA

### El Día Mundial de la Radiología protagoniza una exposición en La Princesa

Comparte en Facebook | Comparta en Twitter

08/11/2017 13:02

Madrid, 8 nov (EFE).- El vestíbulo del Hospital de la Princesa acoge en su vestíbulo principal una exposición con motivo del Día Mundial de la

Portal de Salud  
SaludMadrid

Buscador

Martes, 13 de marzo de 2018

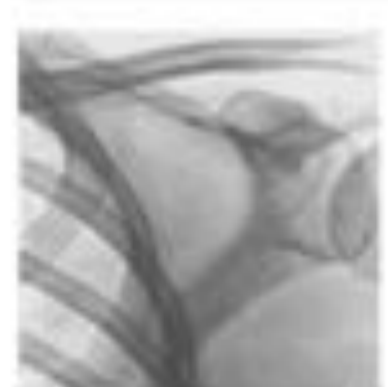


Ciudadanos | Profesionales | Entidades y Empresas | Centros y Servicios

Actualidad

#### 02/11/2017 El Hospital de La Princesa acerca la Radiología a los pacientes

Imprimir >  
Galería de Imágenes >  
SHARE



CON LA EXPOSICIÓN "LAS PERSONAS DETRAS DE TUS IMÁGENES"

Con ocasión del Día Mundial de la Radiología, del 2 al 8 de noviembre el Hospital Universitario de La Princesa acoge en su vestíbulo principal una exposición que trata de acercar este servicio de Radiodiagnóstico y su trabajo a los pacientes, a los vecinos del barrio y a cualquier ciudadano interesado. Es una iniciativa de los médicos residentes de Radiodiagnóstico y coordinada por la jefa de servicio, Dra. Alfonsa Frieria.

TeleMadrid

EN DIRECTO | NOTICIAS | PROGRAMAS | DEPORTES | A LA CARTA

Portada | Madrid | Nacional | Internacional | Sociedad | Economía | Cultura

NOTICIAS > SOCIEDAD

### El trabajo de los radiólogos, esencial en el 80% de los tratamientos

> Una exposición nos da a conocer la radiología desde que la radiografía de una mano realizada en 1895 abriese el camino del diagnóstico por imagen

## Conclusiones:

- El radiólogo y los servicios de radiodiagnóstico continúan siendo figuras misteriosas para los pacientes pese al papel fundamental que desempeñan en la medicina actual.

-Dar a conocer nuestra especialidad a los pacientes es uno de los retos que se nos plantea y con ese objeto celebramos esta exposición divulgativa.