

seRam

Sociedad Española de Radiología Médica

34

Congreso Nacional

PAMPLONA 24 MAYO
27 2018

Palacio de Congresos Baluarte

23 mayo Cursos Precongreso

Tengo un nódulo tiroideo con categoría Bethesda IV, ¿lo opero o lo controlo ecográficamente?

Juan Lloret; Salomé Merino; María Ángeles Rojas; Issa Subhi; Tomás Ganado

Servicio de Radiodiagnóstico, Hospital Clínico San Carlos de Madrid, España

 Hospital Universitario
Clínico San Carlos

SaludMadrid

Comunidad de Madrid



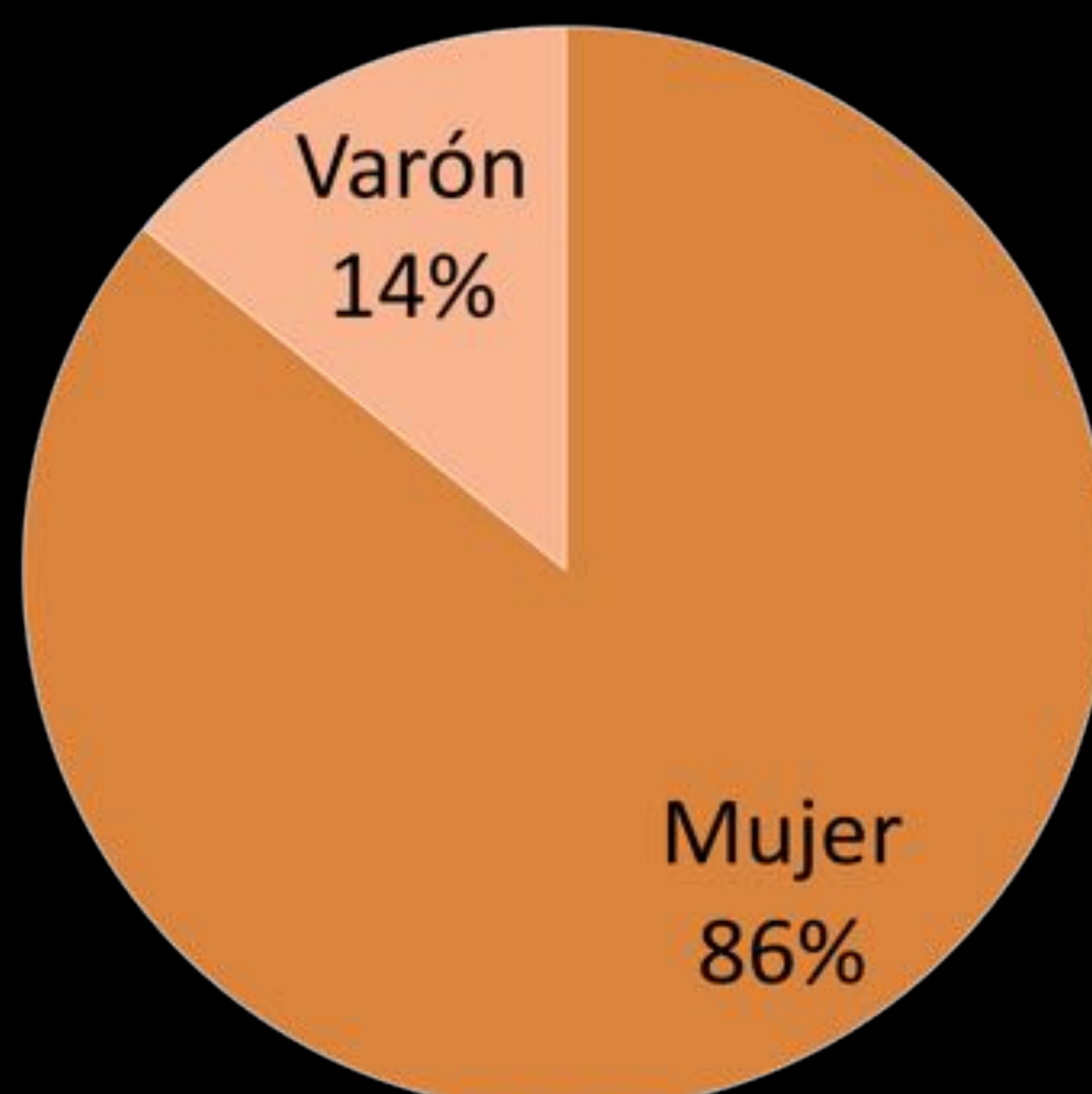
Objetivo

- Valorar retrospectivamente las características ecográficas de nódulos que fueron sometidos a PAAF y de los que se obtuvo un diagnóstico citológico de neoplasia folicular (categoría IV de Bethesda) e identificar posibles datos ecográficos de benignidad o malignidad.

Material y método

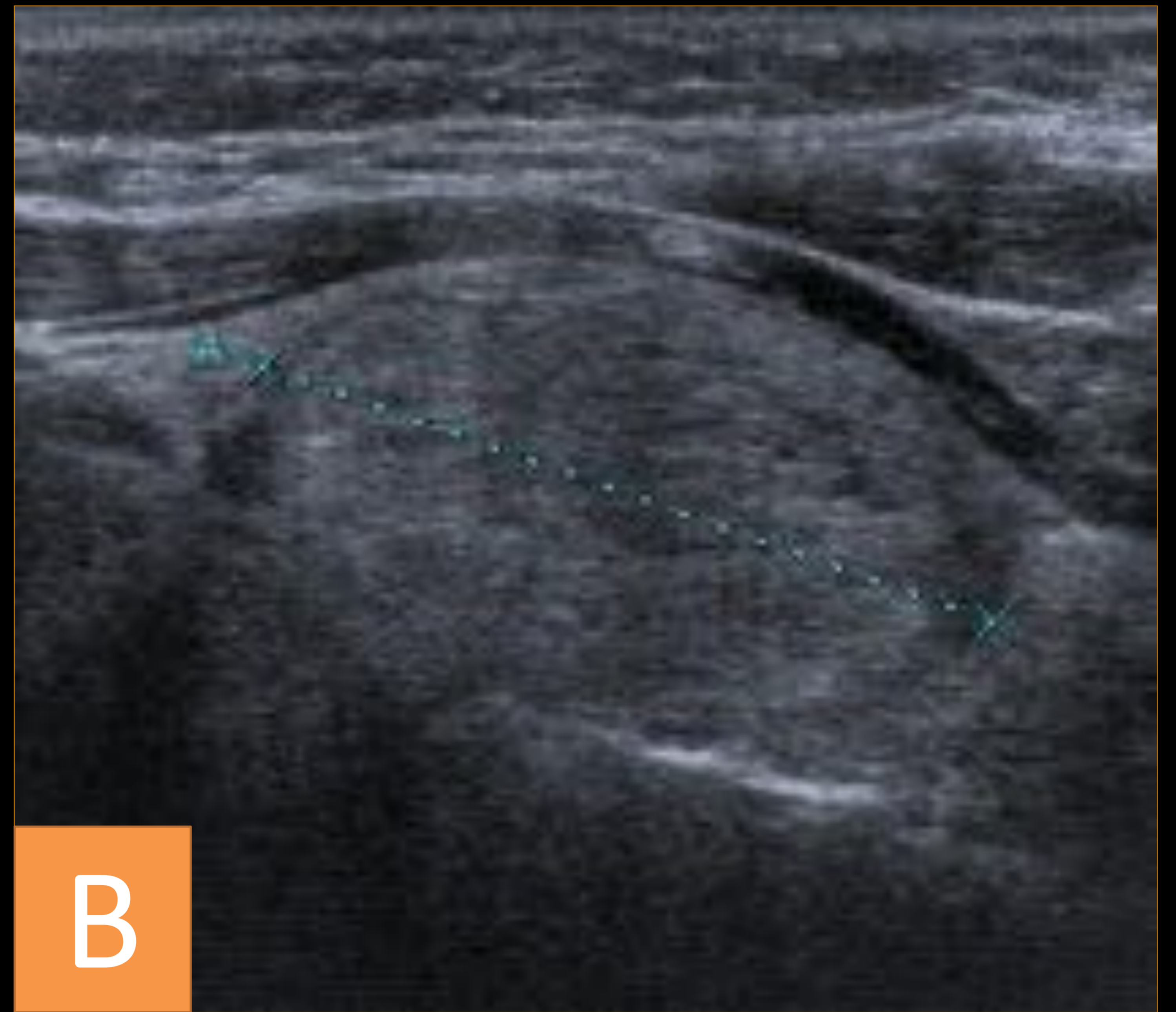
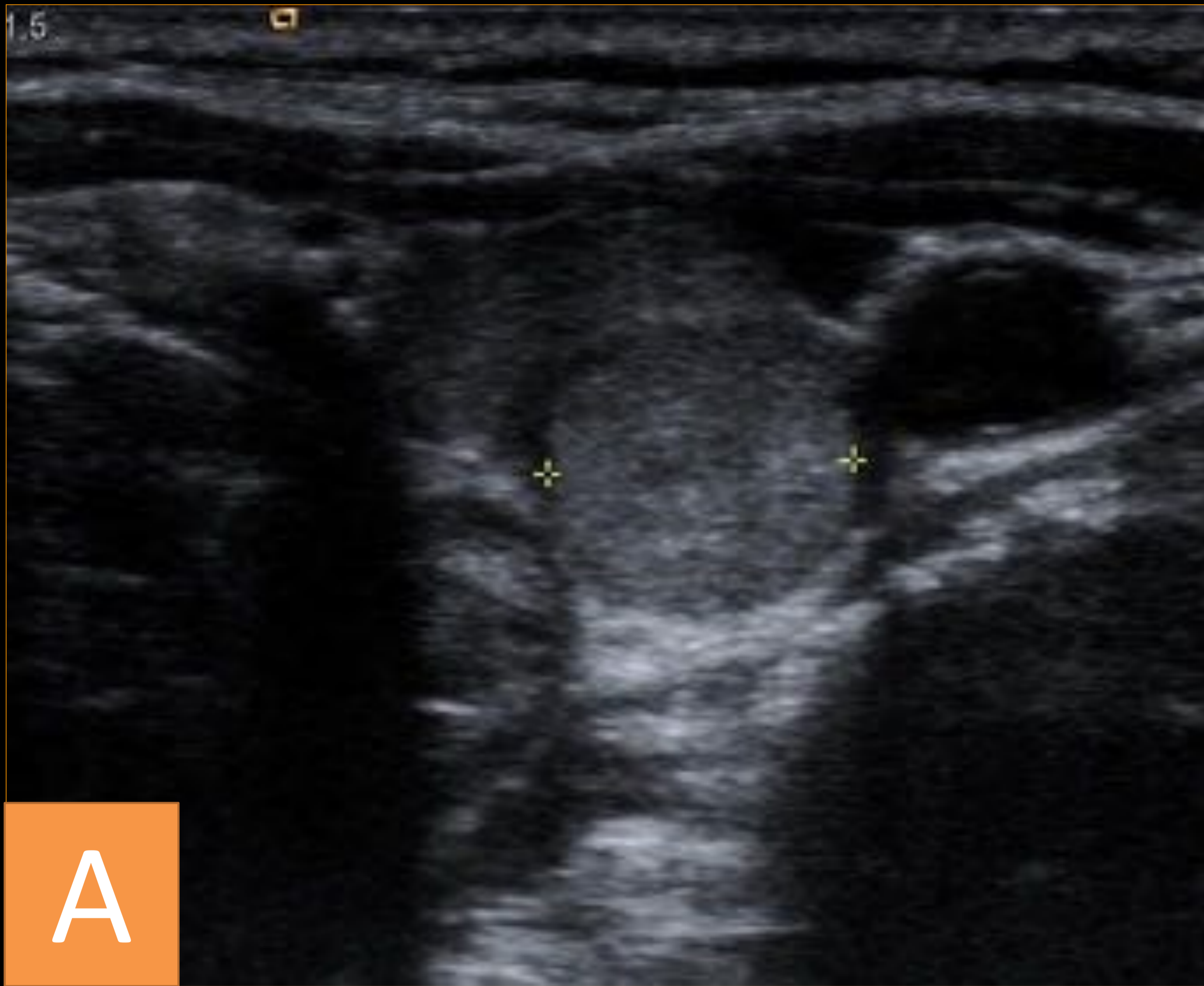
- Estudio retrospectivo de 148 pacientes con resultado citológico tras PAAF de neoplasia folicular (categoría Bethesda IV)
- Periodo de 4 años.
- Correlación entre las características ecográficas de los nódulos y el resultado histológico de benignidad o malignidad (tras resección).

148 pacientes



Características ecográficas

Ecogenicidad



(A) y (B): Hiper-Isoecogénico

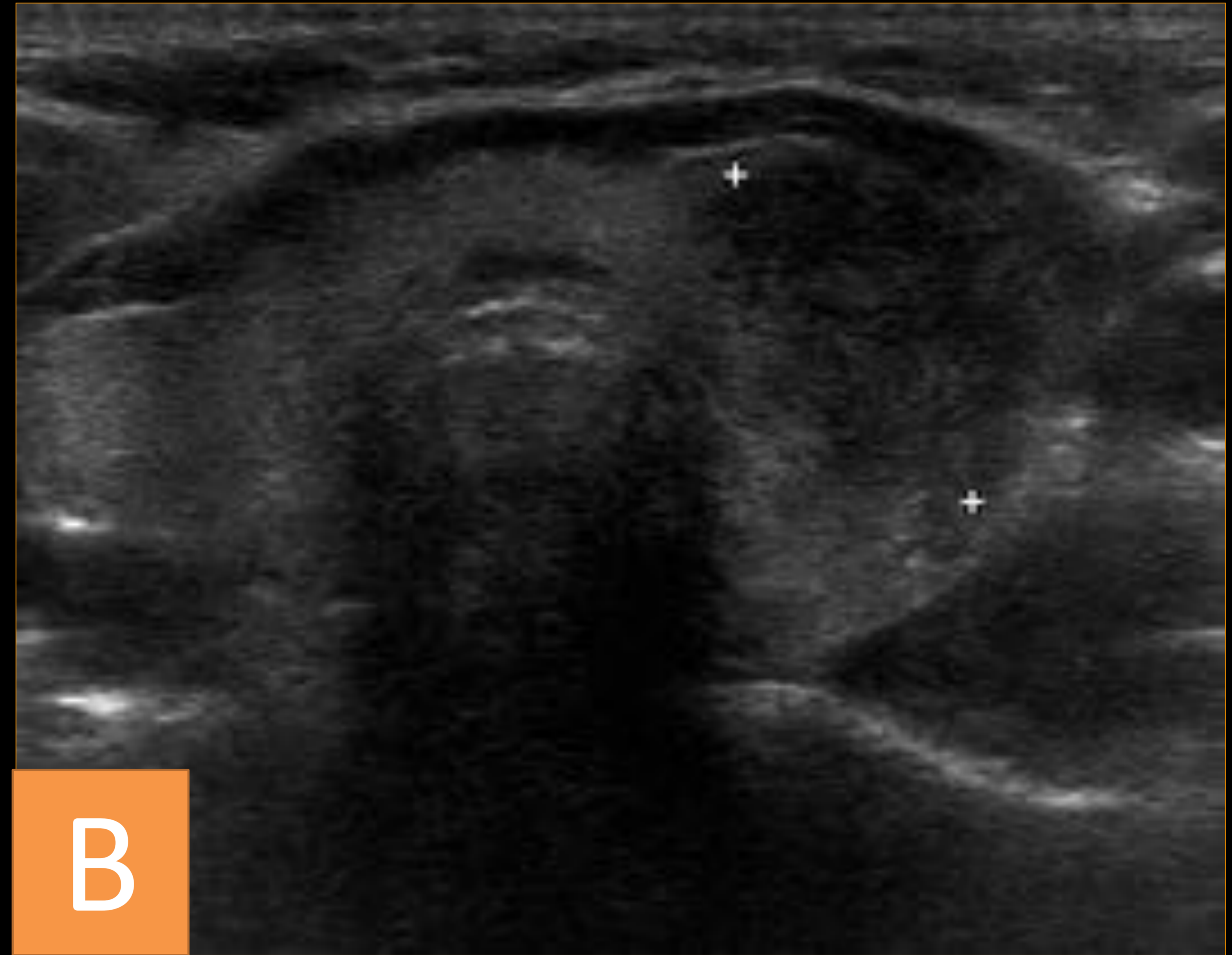


(C): Hipoecogénico

(D): Marcadamente hipoecogénico

Características ecográficas

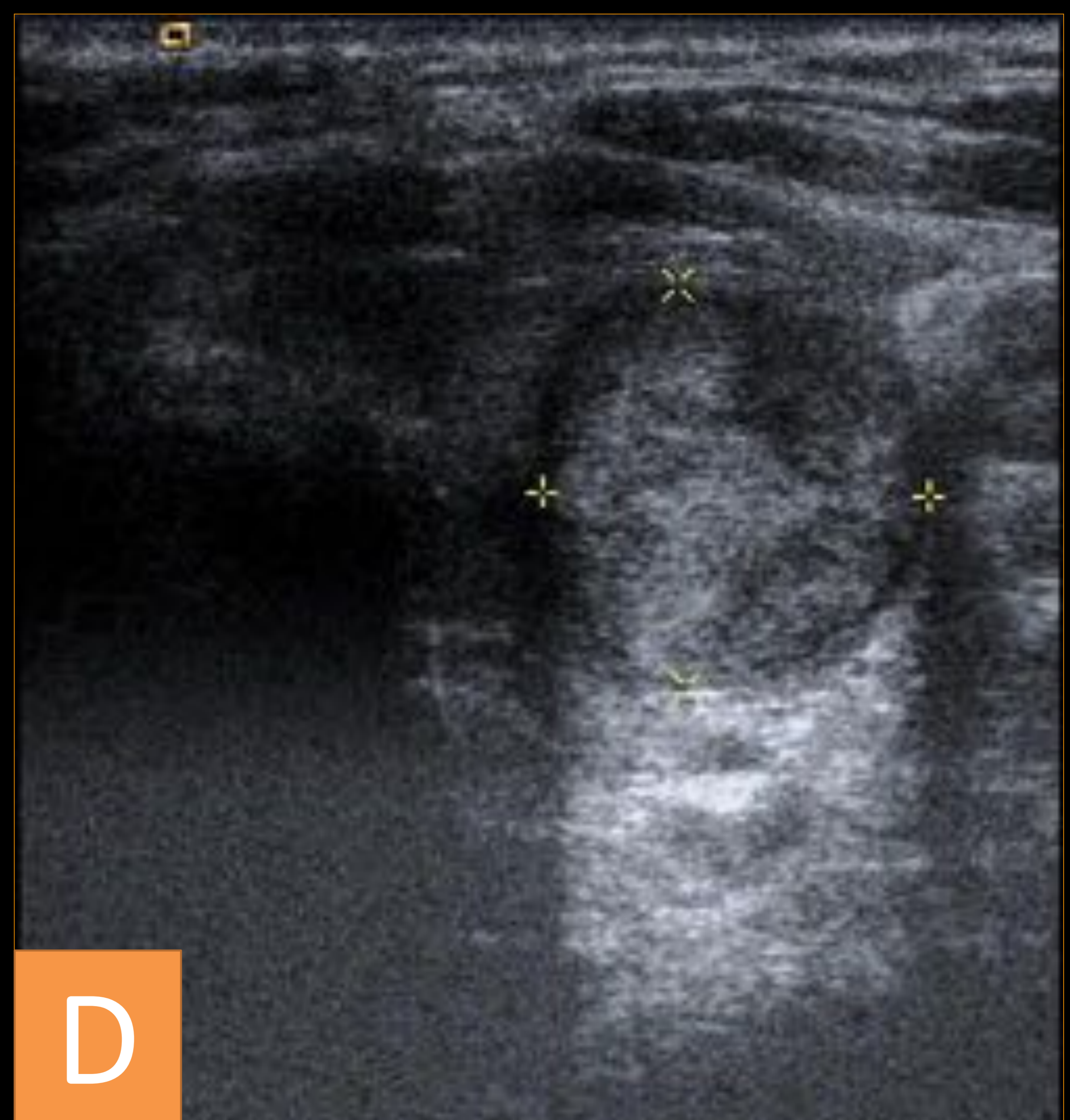
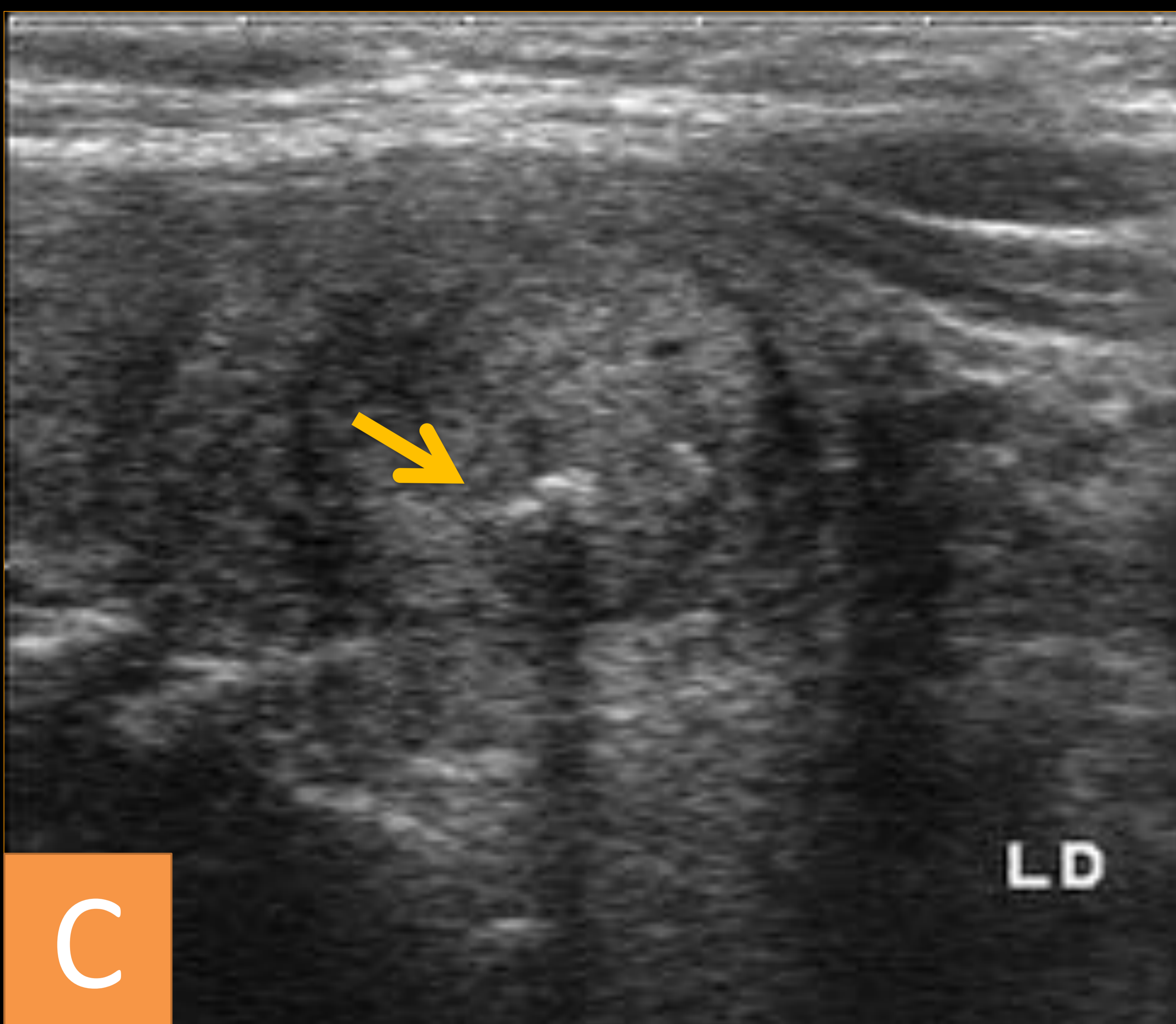
Bordes



(A): Bien definidos

(B): Mal definidos

Calcificaciones

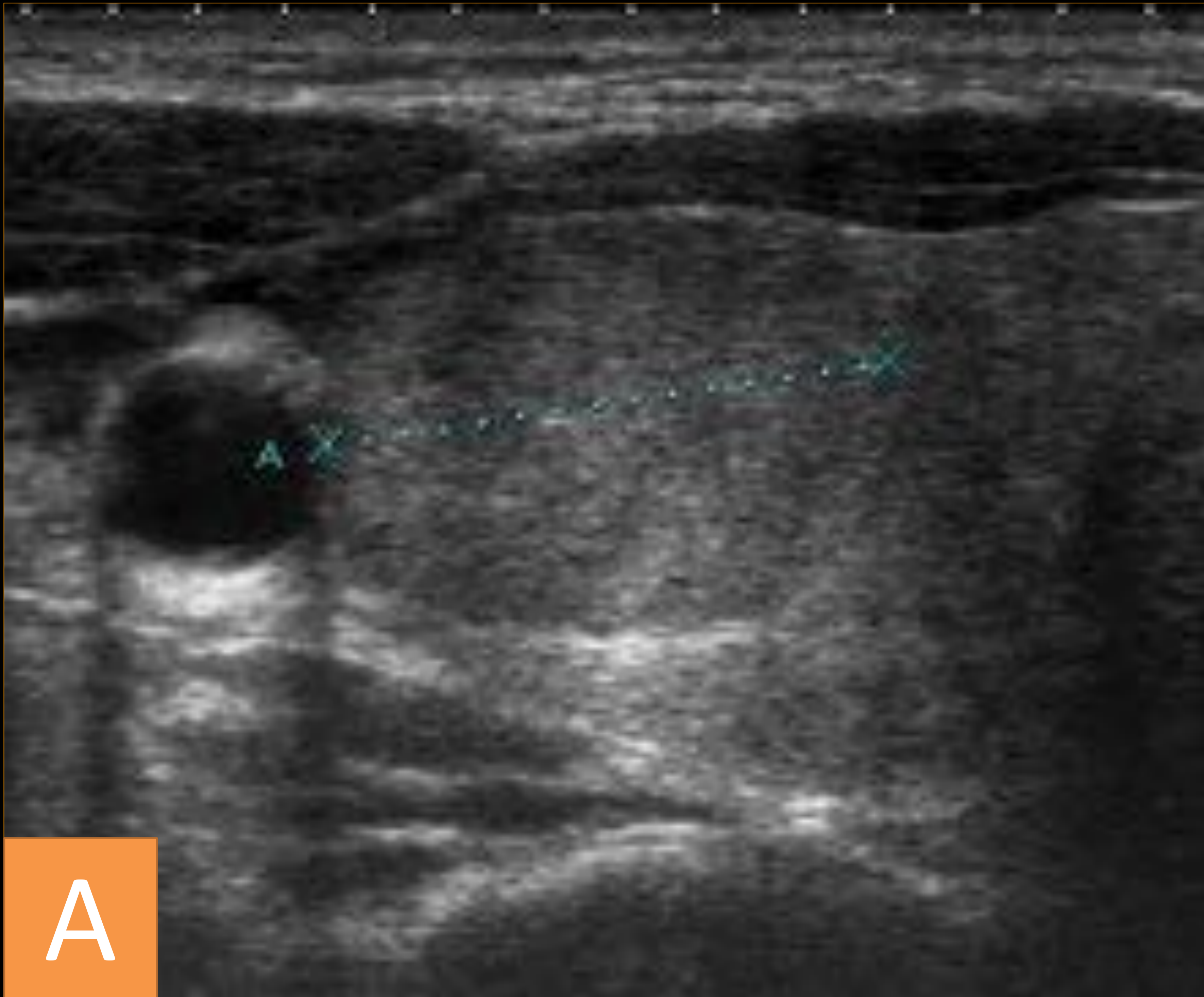


(C): Calcificaciones (flecha)

(D): No calcificaciones

Características ecográficas

Composición



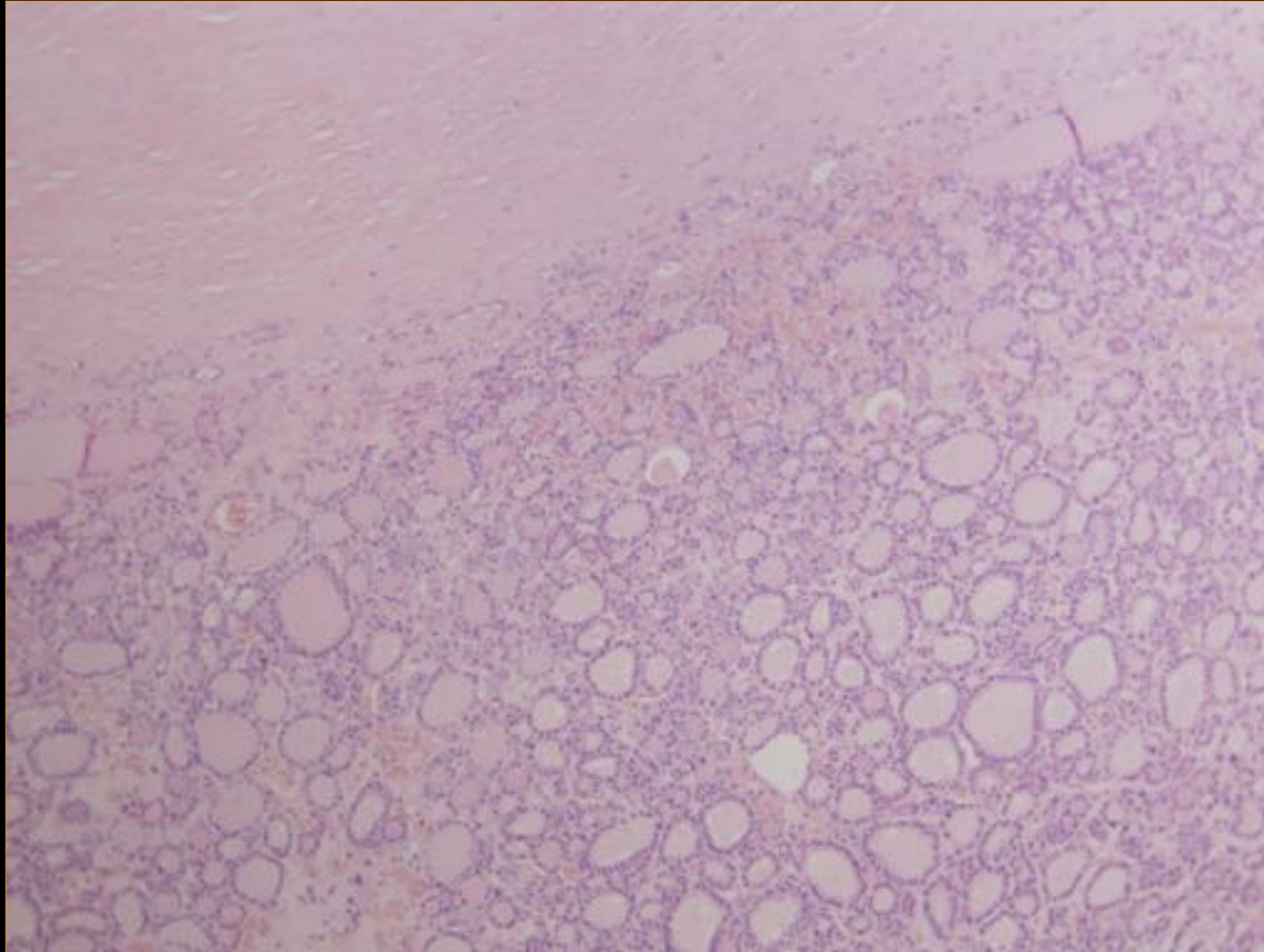
(A): Sólido (B): Mixto predominantemente sólido



(C): Mixto predominantemente quístico

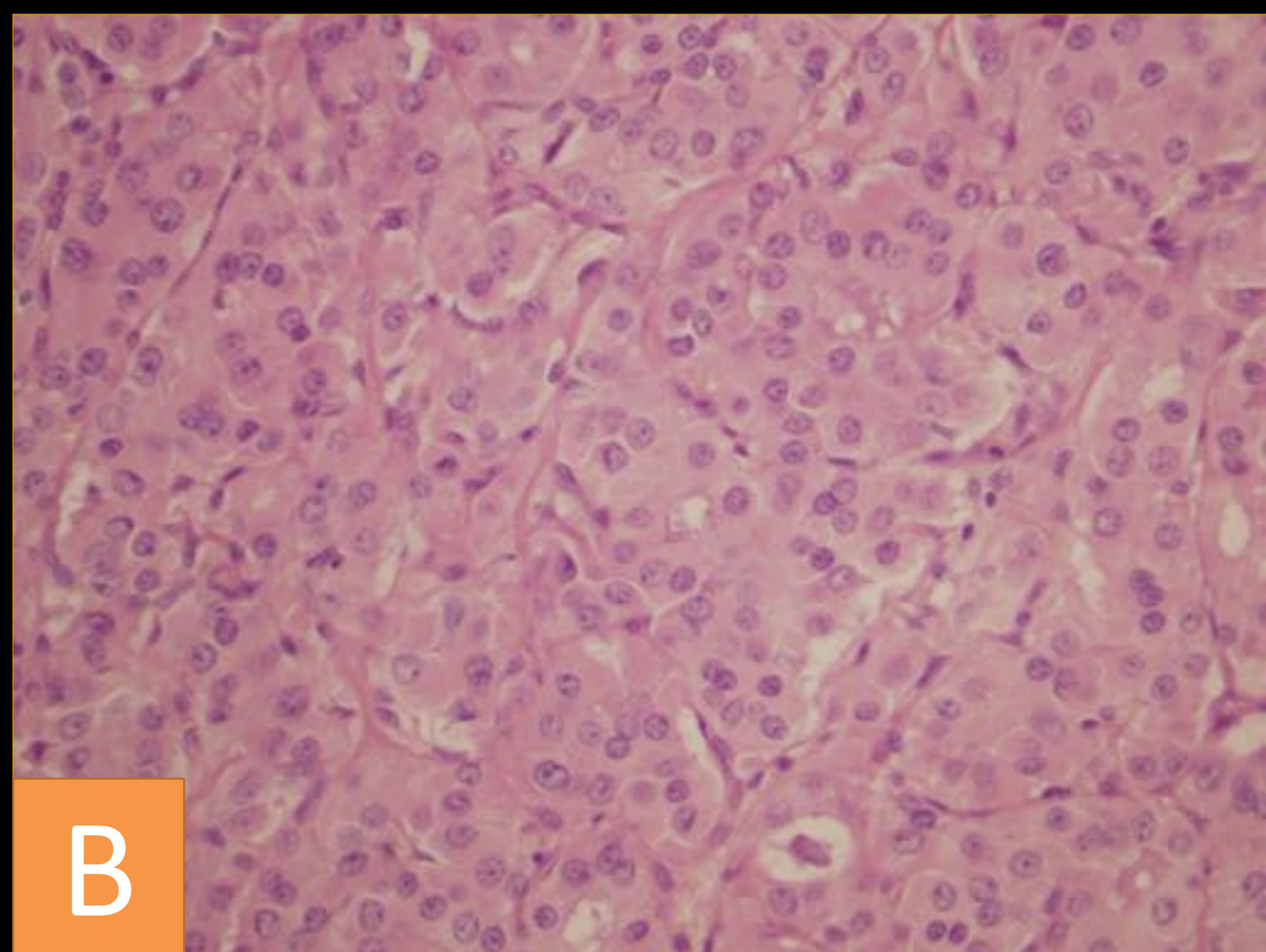
Características histológicas

Lesión benigna



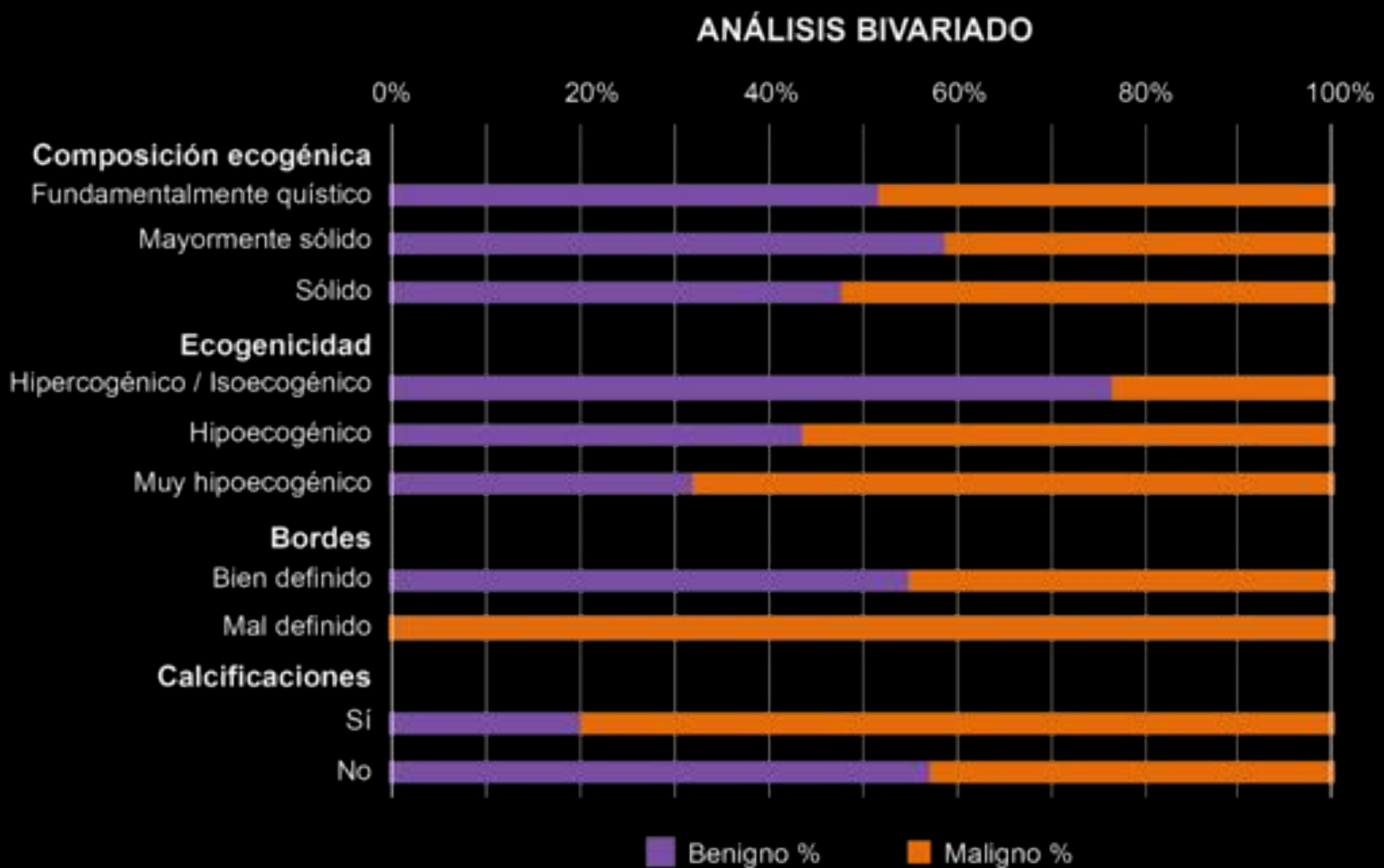
Adenoma folicular de tiroides. Nódulo encapsulado de crecimiento uniforme constituido por folículos de tamaño mediano llenos de coloide diferentes de los normales del tiroides circundante. Ausencia de invasión capsular y vascular.

Lesión maligna



Carcinoma folicular de células de Hürthle. A, Imagen panorámica que muestra un nódulo tumoral encapsulado de crecimiento sólido con folículos e invasión capsular amplia (dcha). B, A mayor aumento se distingue el carácter oncocítico del citoplasma amplio eosinófilo y núcleo central con nucleolo evidente de las células neoplásicas.

Resultados



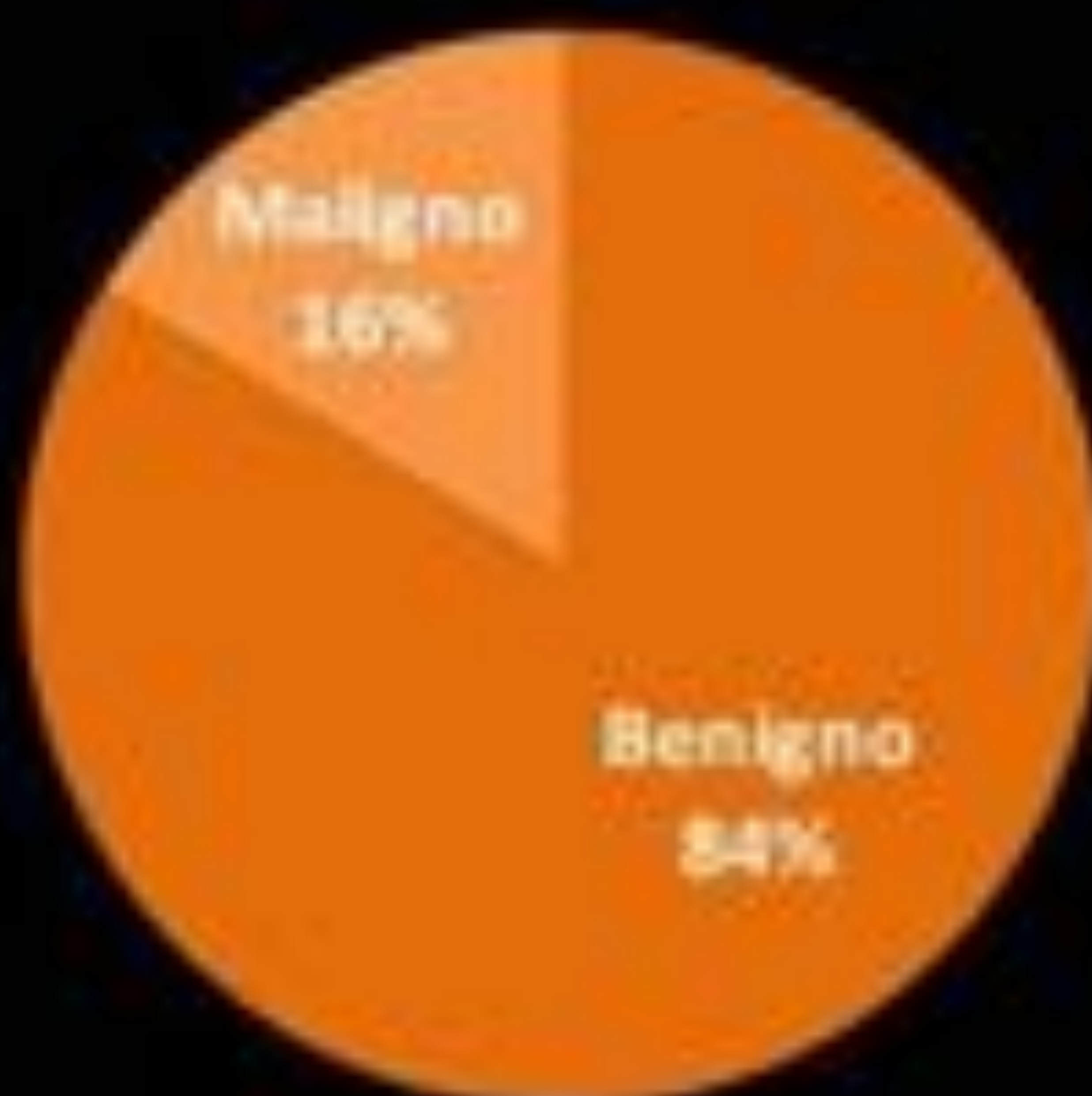
- En el análisis bivariado teniendo en cuenta la variable ecogenicidad, el hecho de tener una lesión hipoecogénica ha mostrado una OR de 4,263 (IC95: 0,862-21,085) frente a nódulos hiper/isoecogénicos y una OR de 6,923 (IC95: 1,193-40,167) de los marcadamente hipoecogénicos frente a los hiper/isoecogénicos.
- En cuanto a los bordes mal definidos no se puede calcular el OR al no tener resultados de benignidad dentro de aquellos nódulos que presentaban bordes mal definidos.
- La razón de ventajas de las calcificaciones en relación con el resultado histológico de malignidad ha resultado ser de 5,26 (IC 95: 1,420-19,476) mayor en el caso de aquellos nódulos con calcificaciones en la ecografía.

Resultados

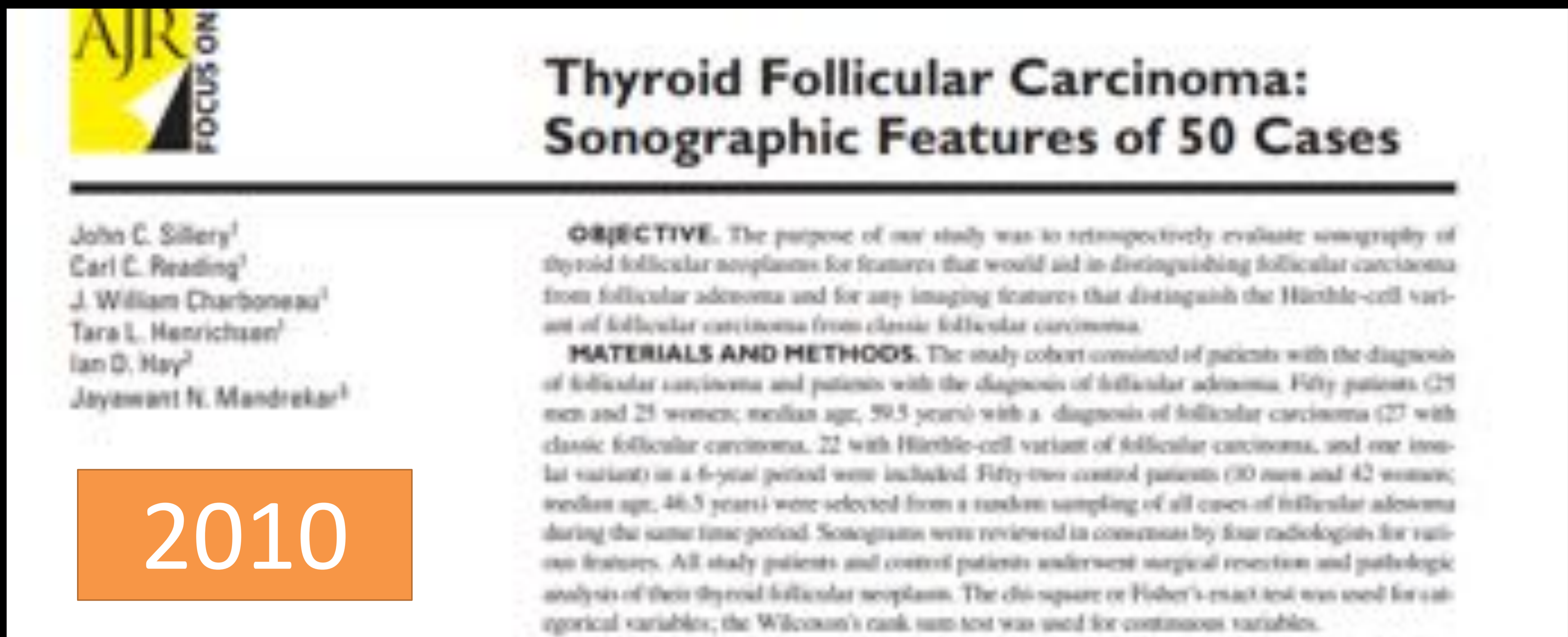
Análisis multivariable	ORa	IC95
Ecogenicidad		
Hiperecogenico/isoecogénico	1	
Hipoecogénico	4,136	0,823-20,795
Muy hipoecogénico	4,501	0,706-28,680
Calcificaciones		
No	1	
Sí	4,144	0,999-17,192

Tras la realización de un análisis multivariable con regresión logística en el que hemos incluido las variables significativas en el análisis bivariado (ecogenicidad y calcificaciones) hemos obtenido unas OR ajustadas (ORa) expuestas en la tabla superior.

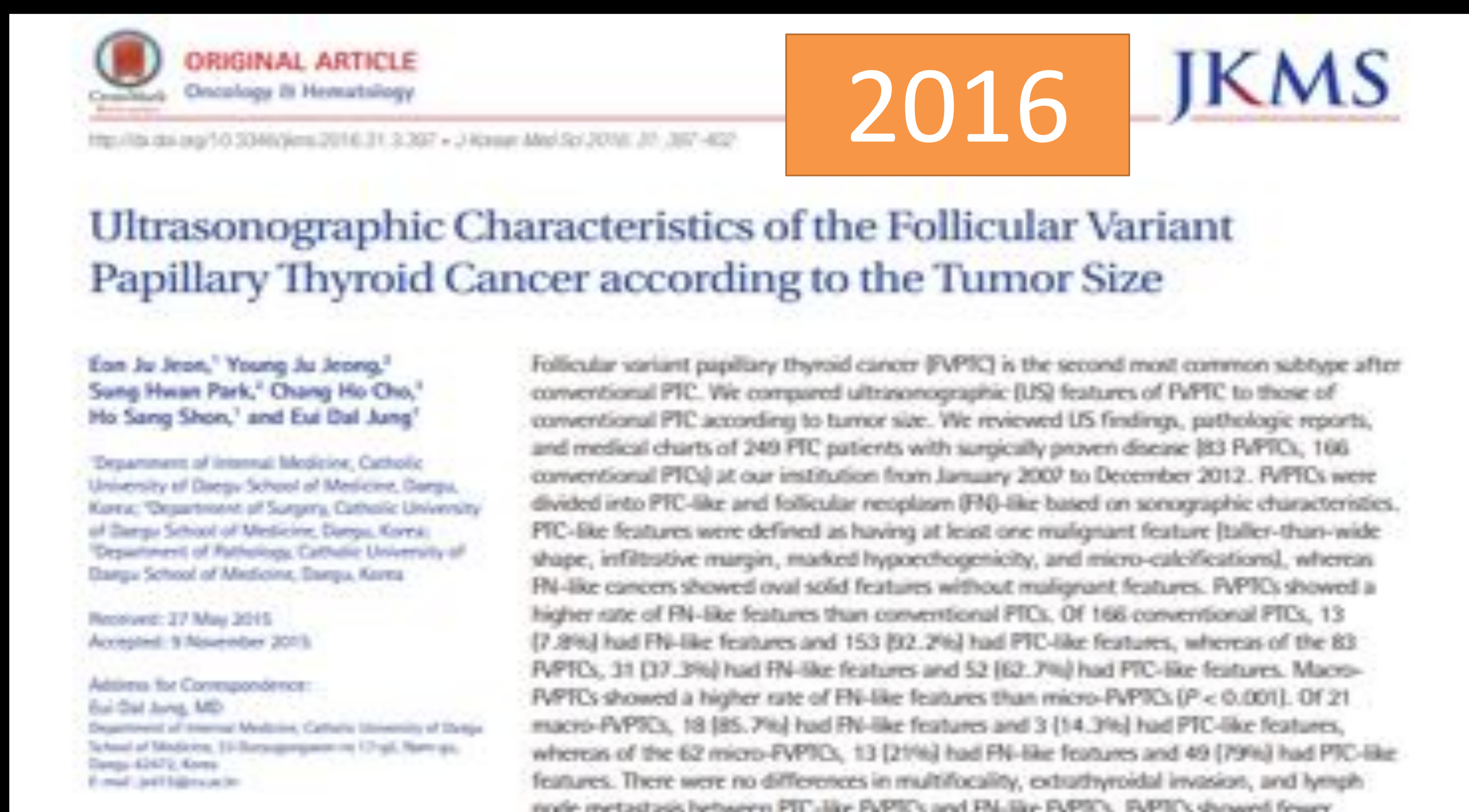
RESULTADO HISTOLÓGICO



Estudios previos

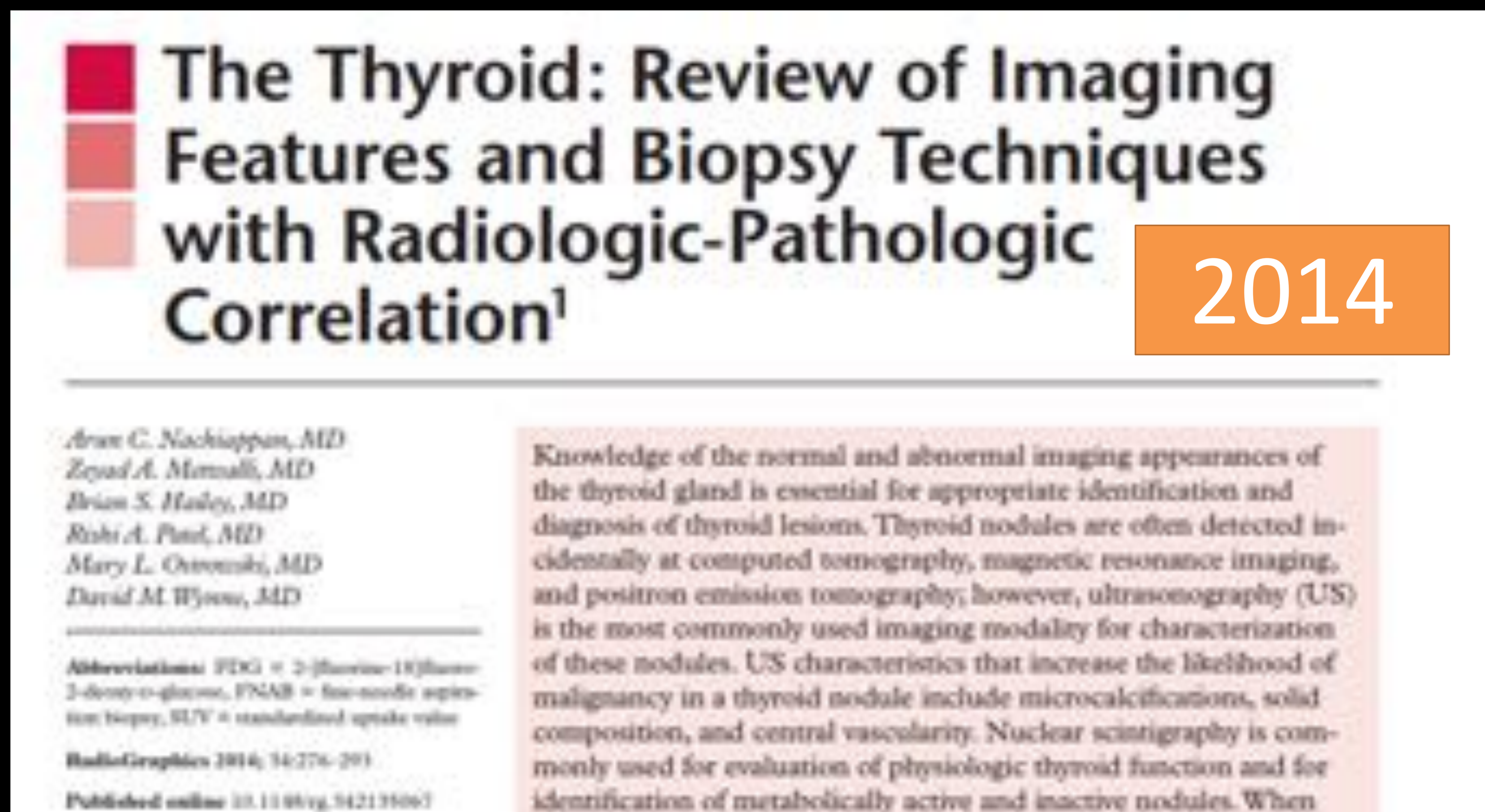


- Estudio retrospectivo en el que se compararon las características ecográficas del carcinoma folicular comparando con el adenoma y se concluyó que un mayor tamaño, la ausencia de halo y ausencia de cambios quísticos favorecen el diagnóstico de carcinoma. Una apariencia más hipoecogénica está relacionada con mayor probabilidad de carcinoma (OR: 0.5; IC95 0.3-0.7)



- Los hallazgos ecográficos de borde irregular y una marcada hipoecogenicidad fueron más frecuentes en el carcinoma papilar que en la variante folicular del carcinoma papilar (84.9% vs. 60.2%, $P < 0.001$).

Estudios previos



- Hallazgos específicos de malignidad: microcalcificaciones, extensión extracapsular, adenopatías, mayor tamaño en altura y marcada hipoecogenicidad.



- Los hallazgos ecográficos sospechosos como hipoecogenicidad o marcada hipoecogenicidad, márgenes no circunscritos, la presencia de micro o macrocalcificaciones o la orientación no paralela presentaron asociación significativa en el carcinoma folicular o en el carcinoma papilar variante folicular frente al adenoma folicular.

Conclusiones

- Algunas características ecográficas de los nódulos tiroideos pueden sugerir benignidad o malignidad de forma aislada en nódulos sólidos con diagnóstico de neoplasia folicular, lo cual podría evitar cirugías innecesarias en aquellos nódulos en los que no se sospeche malignidad.
- La hipoecogenicidad marcada, la presencia de calcificaciones y la irregularidad de los bordes se han asociado de forma estadísticamente significativa a malignidad, aunque se requieren estudios con mayor muestra para validar estos hallazgos
- Se pueden plantear nuevos abordajes diagnósticos que podrían considerar la adición de técnicas moleculares o genéticas para el estudio de las muestras citológicas que permita evitar cirugías innecesarias.

Referencias

- **Thyroid follicular carcinoma: sonographic features of 50 cases.** *AJR Am J Roentgenol.* 2010 Jan;194(1):44-54.
- **Ultrasonographic Characteristics of the Follicular Variant Papillary Thyroid Cancer According to the Tumor Size** *J Korean Med Sci.* 2016 Mar; 31(3): 397–402.
- **The Thyroid: Review of Imaging Features and Biopsy Techniques with Radiologic-Pathologic Correlation.** *Radiographics.* 2014, April. Vol 34, 2.
- **Better Understanding in the Differentiation of Thyroid Follicular Adenoma, Follicular Carcinoma, and Follicular Variant of Papillary Carcinoma: A Retrospective Study.** *International Journal of Endocrinology.* 2014.