

seram
Sociedad Española de Radiología Médica

34

Congreso Nacional

PAMPLONA $\frac{24}{27}$ MAYO 2018

Palacio de Congresos Baluarte

23 mayo Cursos Precongreso

**INFILTRACIÓN
INTRAARTICULAR ECOGUIADA
DE CORTICOSTEROIDES EN EL
MANEJO DEL DOLOR
CRÓNICO DE CADERA**

Autores: Olaya Fernández Nieto, Ulrike Novo Rivas, Javier Fernández Jara, Eugenia Gil Pineda, Gonzalo Monedero Herrador

Hospital Universitario Fundación Jiménez Díaz

OBJETIVO

EVALUAR LA RESPUESTA A LAS INFILTRACIONES ECOGUIADAS DE CORTICOSTEROIDES EN EL TRATAMIENTO DEL DOLOR CRÓNICO DE CADERA Y COMPARAR DICHA RESPUESTA EN CUANTO AL DOLOR SEGÚN LAS DIFERENTES PATOLOGÍAS

El dolor crónico de cadera es una patología muy frecuente y causa de una gran morbimortalidad en adultos

MATERIAL Y MÉTODOS

Para la realización de nuestro estudio se han recogido los datos de forma prospectiva de todas las infiltraciones intraarticulares de cadera guiadas por ecografía realizadas en nuestro servicio durante 10 meses (21/01/2017- 14/11/2017)

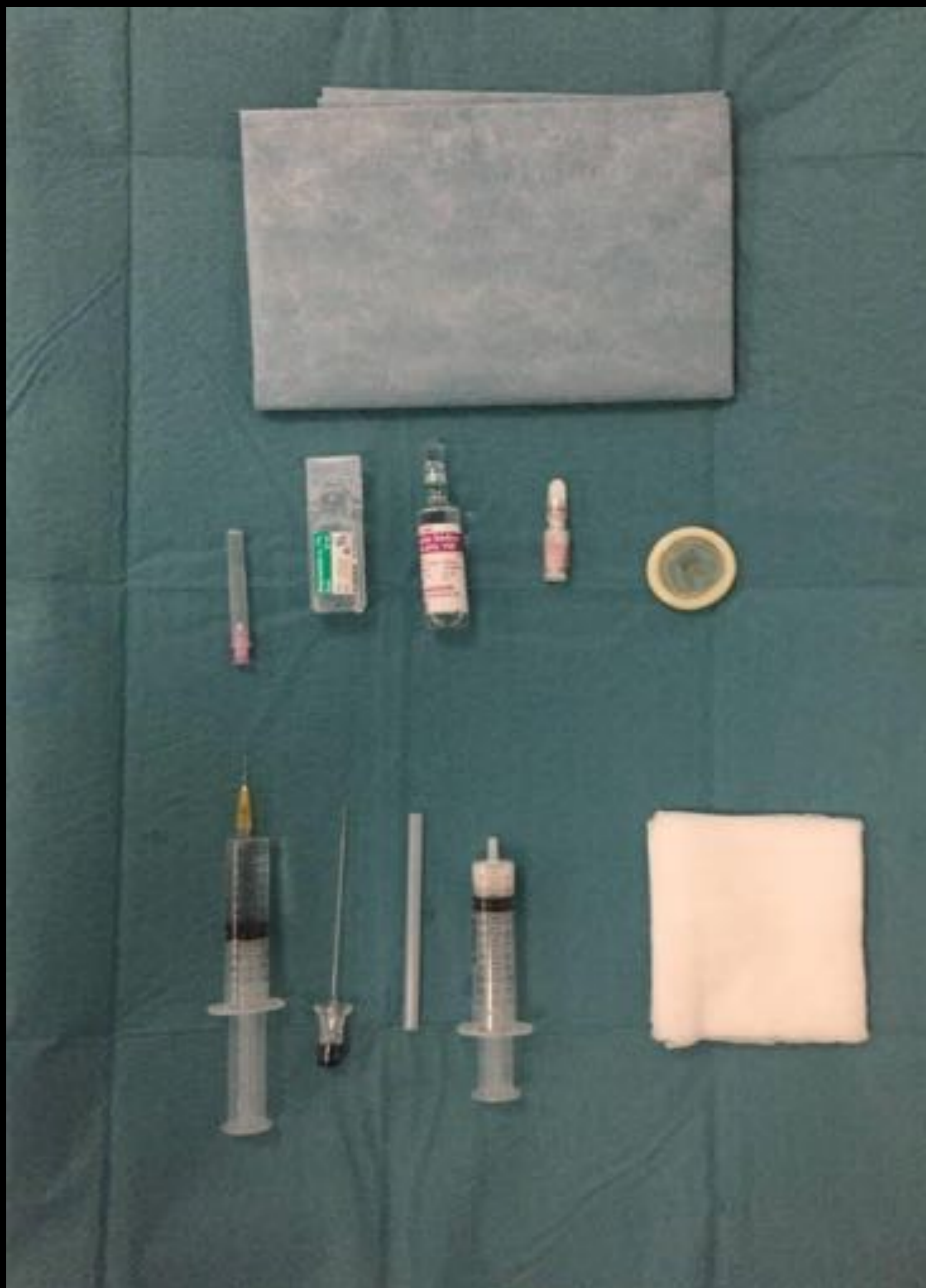
Durante este periodo se realizaron un total de **133** infiltraciones ecoguiadas de cadera

MATERIAL Y MÉTODOS

MATERIAL PARA LA INFILTRACIÓN

Realizamos la infiltración previo consentimiento informado bajo condiciones de asepsia, anestesiando piel con mepivacaína al 1% y posteriormente, con una aguja espinal 22 G, inyectamos:

- 2 ml de Mepivacaína 1%
- Triamcinolona acetónido 40 mg 1 ampolla (Trigon depot)

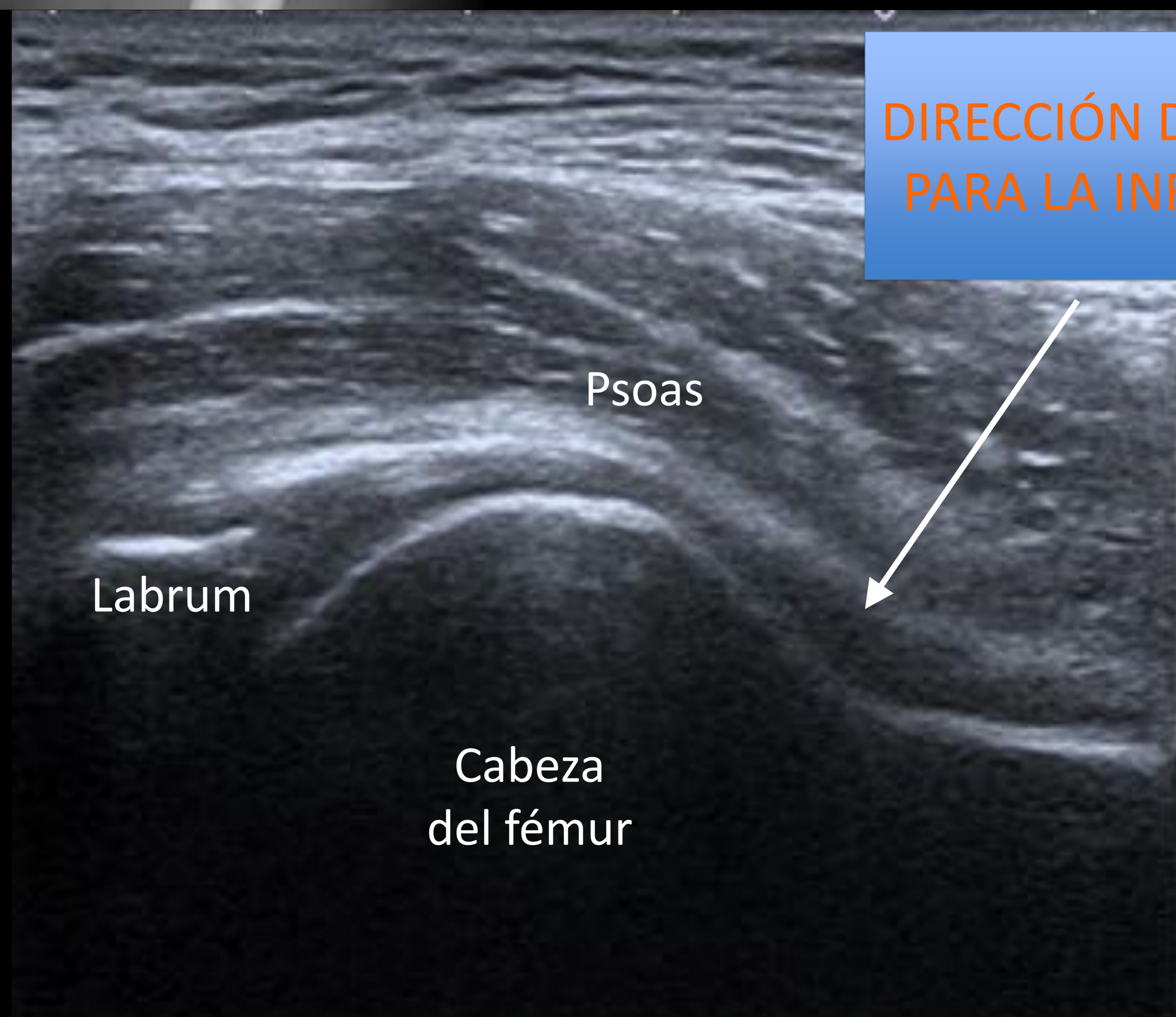


MATERIAL Y MÉTODOS

La punción debe realizarse en la concavidad existente entre la cabeza del fémur y la superficie anterior del cuello quirúrgico (receso articular anterior)

Paciente en supino y cadera en rotación externa

Aguja alineada con el eje del cuello quirúrgico del fémur



seram 34

Sociedad Española de Radiología Médica

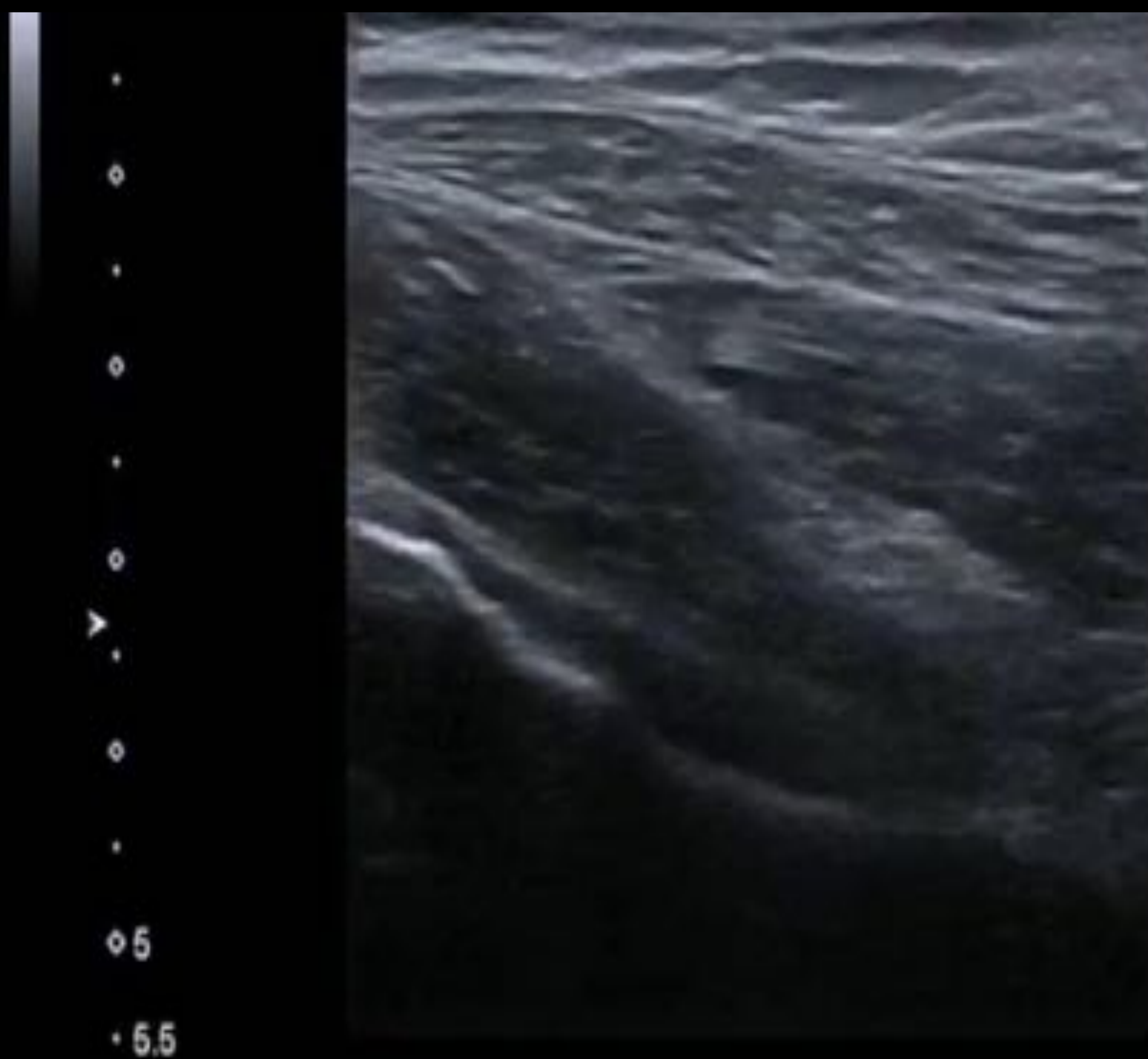
Congreso Nacional

PAMPLONA 24 MAYO
27 2018

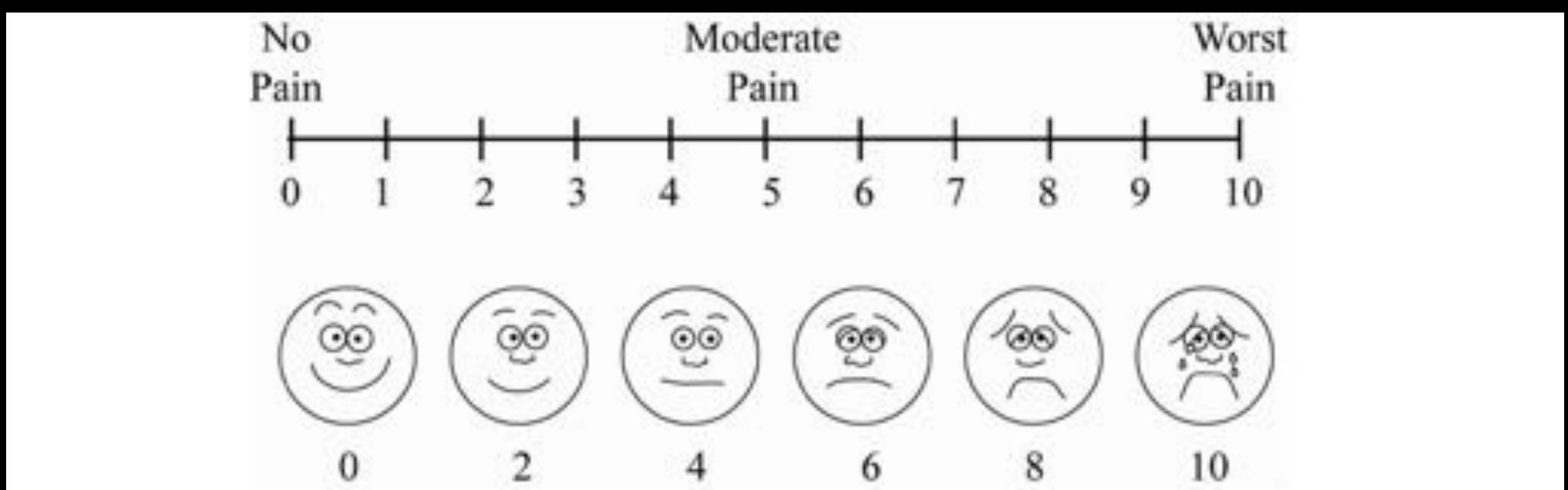
Palacio de Congresos Baluarte

23 mayo Cursos Precongreso

MATERIAL Y MÉTODOS



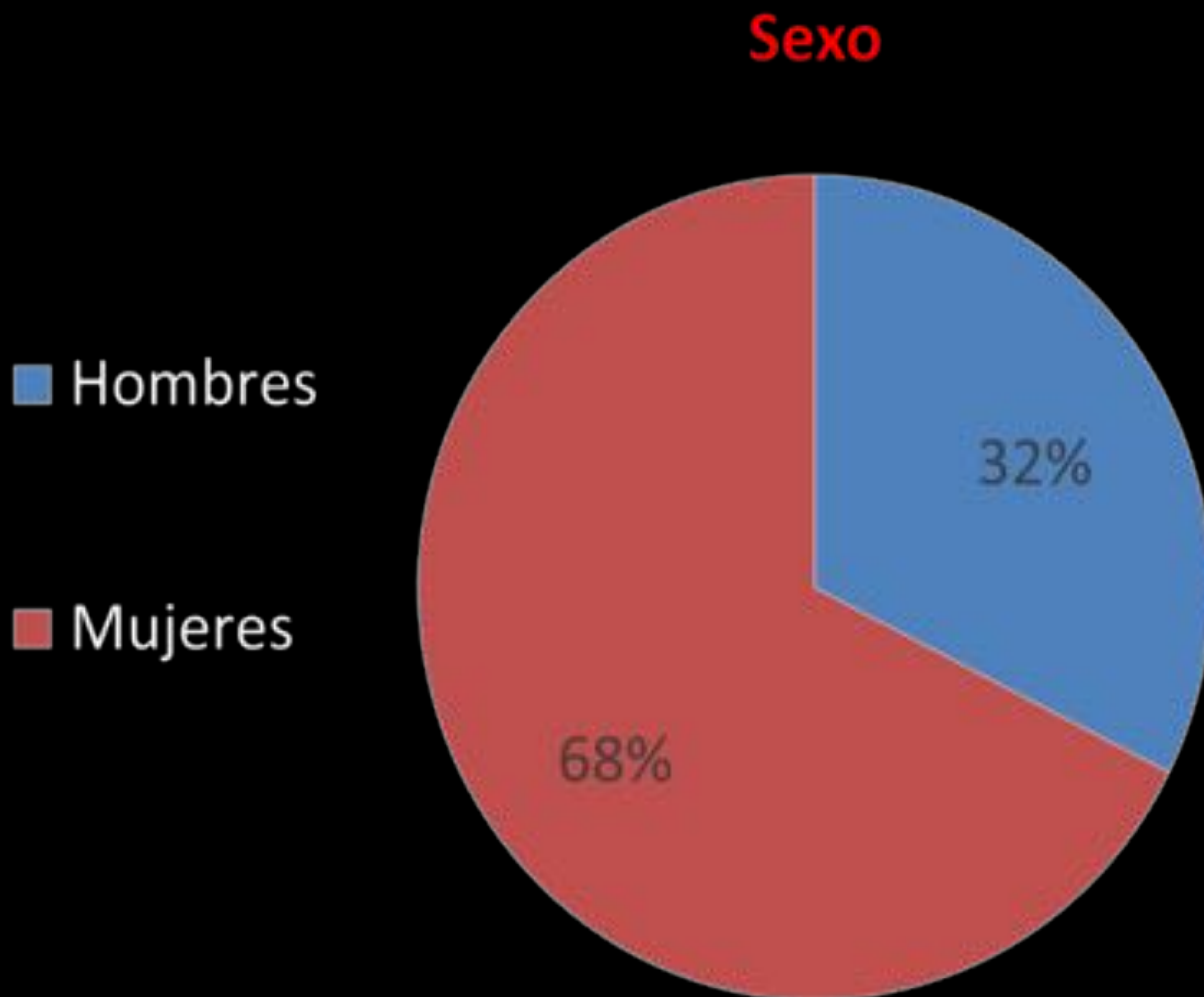
MATERIAL Y MÉTODOS



Para evaluar el grado de respuesta al dolor realizamos el test del dolor (EVA) **PRE-INFILTRACIÓN**, en el momento de la misma, y **POST- INFILTRACIÓN** (mediante una llamada telefónica a los 15 días)

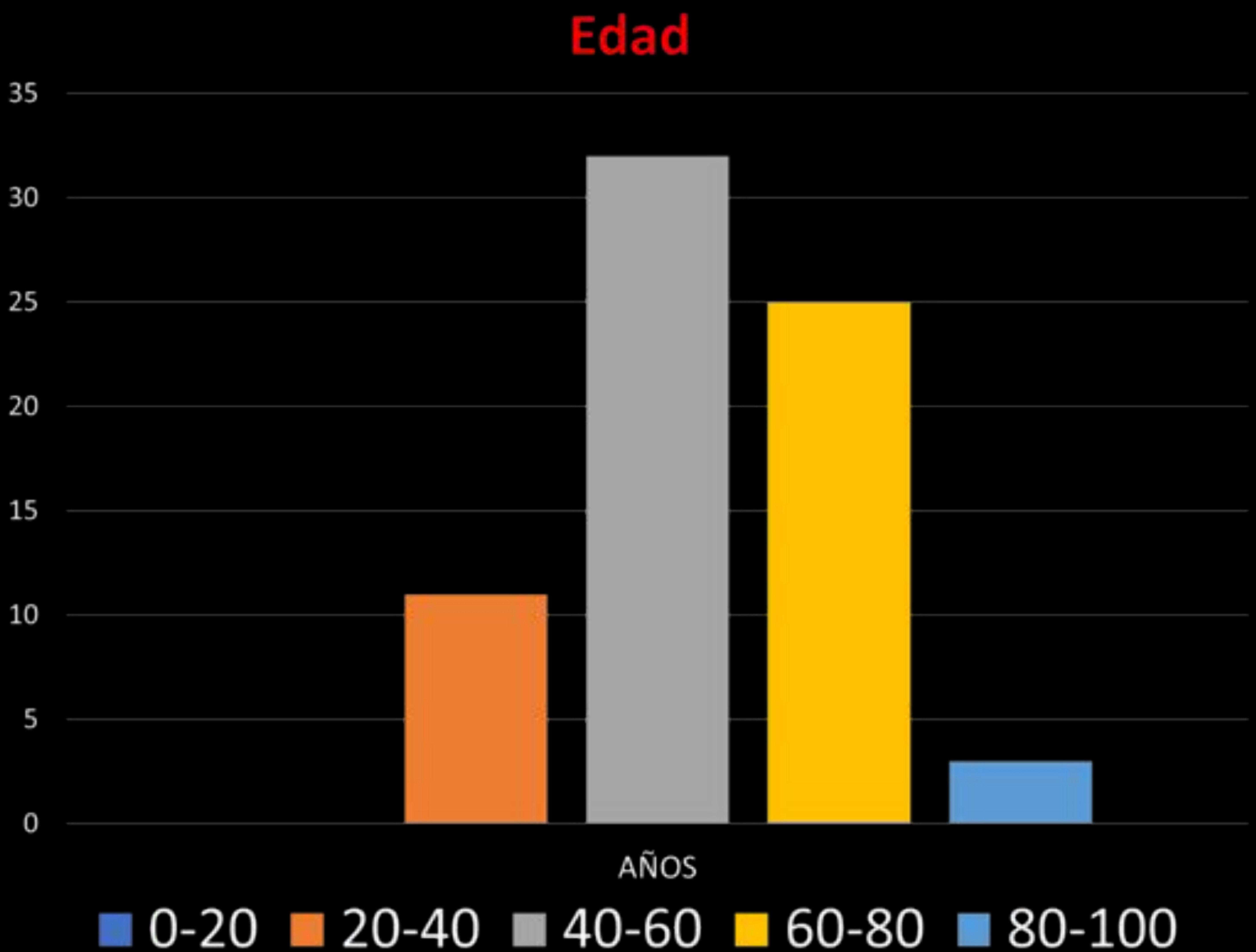
MATERIAL Y MÉTODOS

De los 133 pacientes contestaron a llamada **71 pacientes** (total de pacientes incluidos en nuestro estudio)



MATERIAL Y MÉTODOS

De los 133 pacientes contestaron a llamada **71 pacientes** (total de pacientes incluidos en nuestro estudio)



Edad media: 54,2 años (27- 90 años)

MATERIAL Y MÉTODOS

De los 133 pacientes contestaron a llamada **71 pacientes** (total de pacientes incluidos en nuestro estudio)

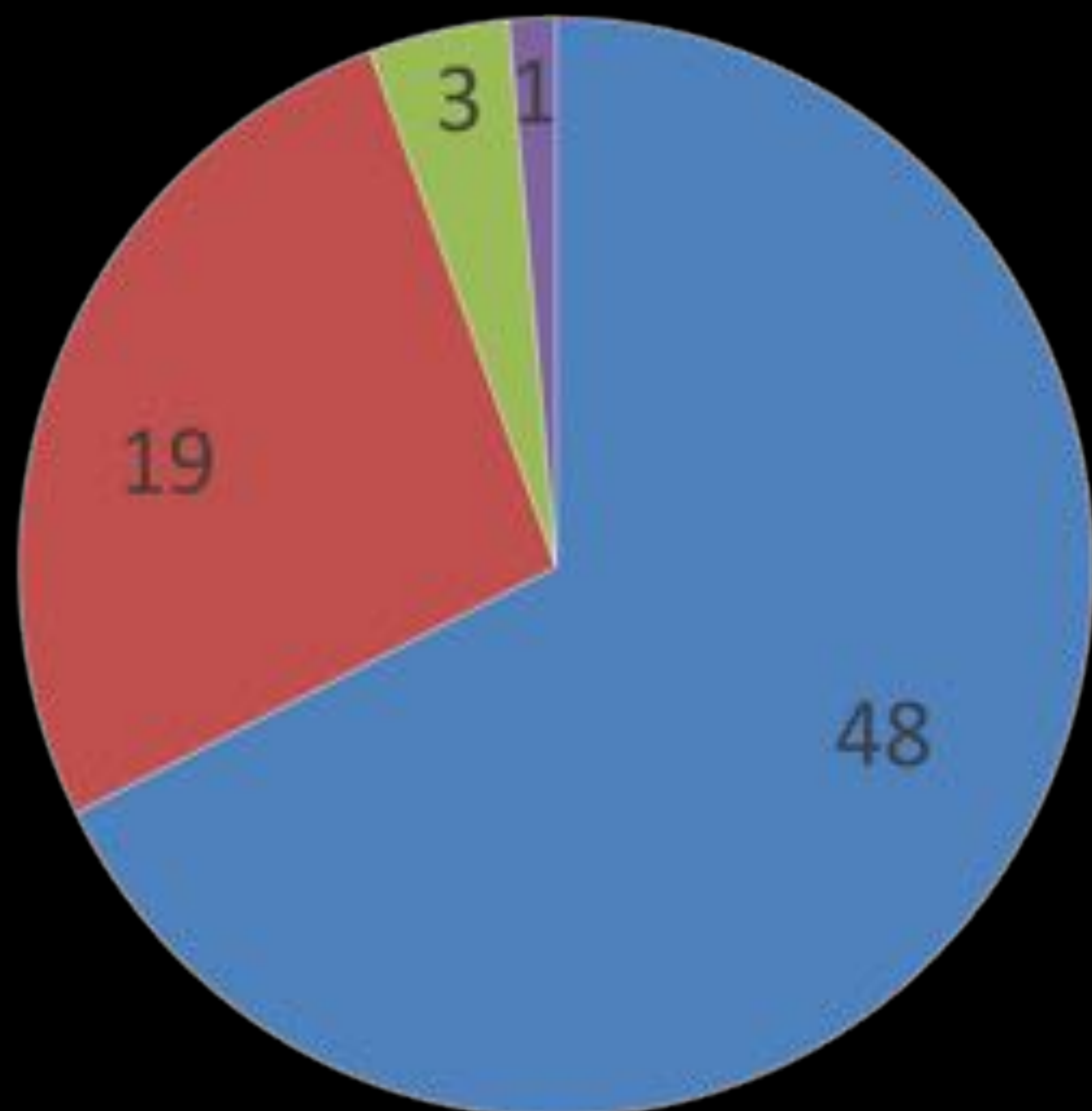
■ Coxartrosis

■ Rotura labrum acetabular

■ Displasia de cadera del adulto

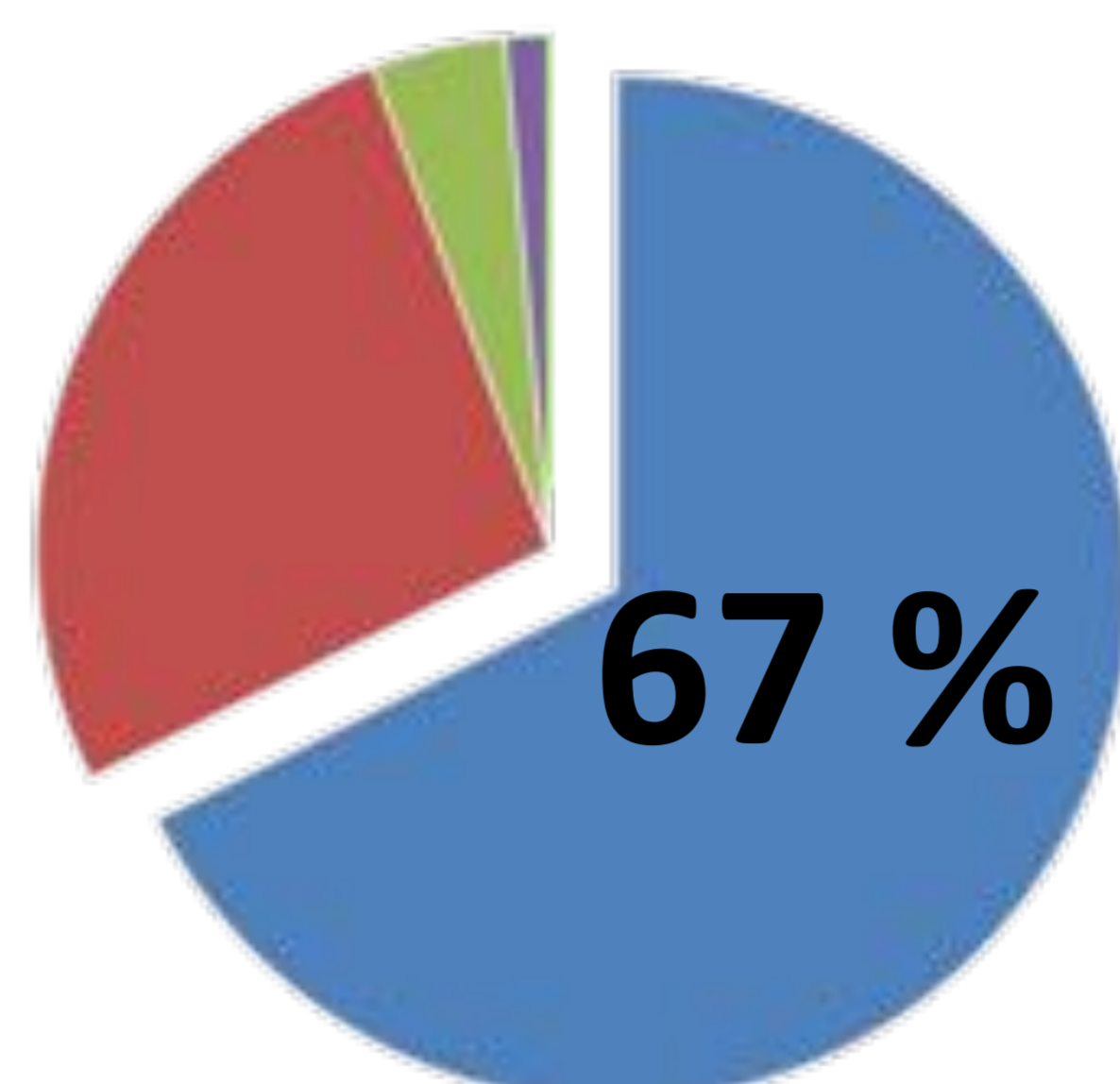
■ Osteítis del pubis

Patología



MATERIAL Y MÉTODOS

COXARTROSIS



Varón de 70 años remitido para infiltración ecoguiada con coxalgia bilateral de años de evolución. En rx simple presenta:

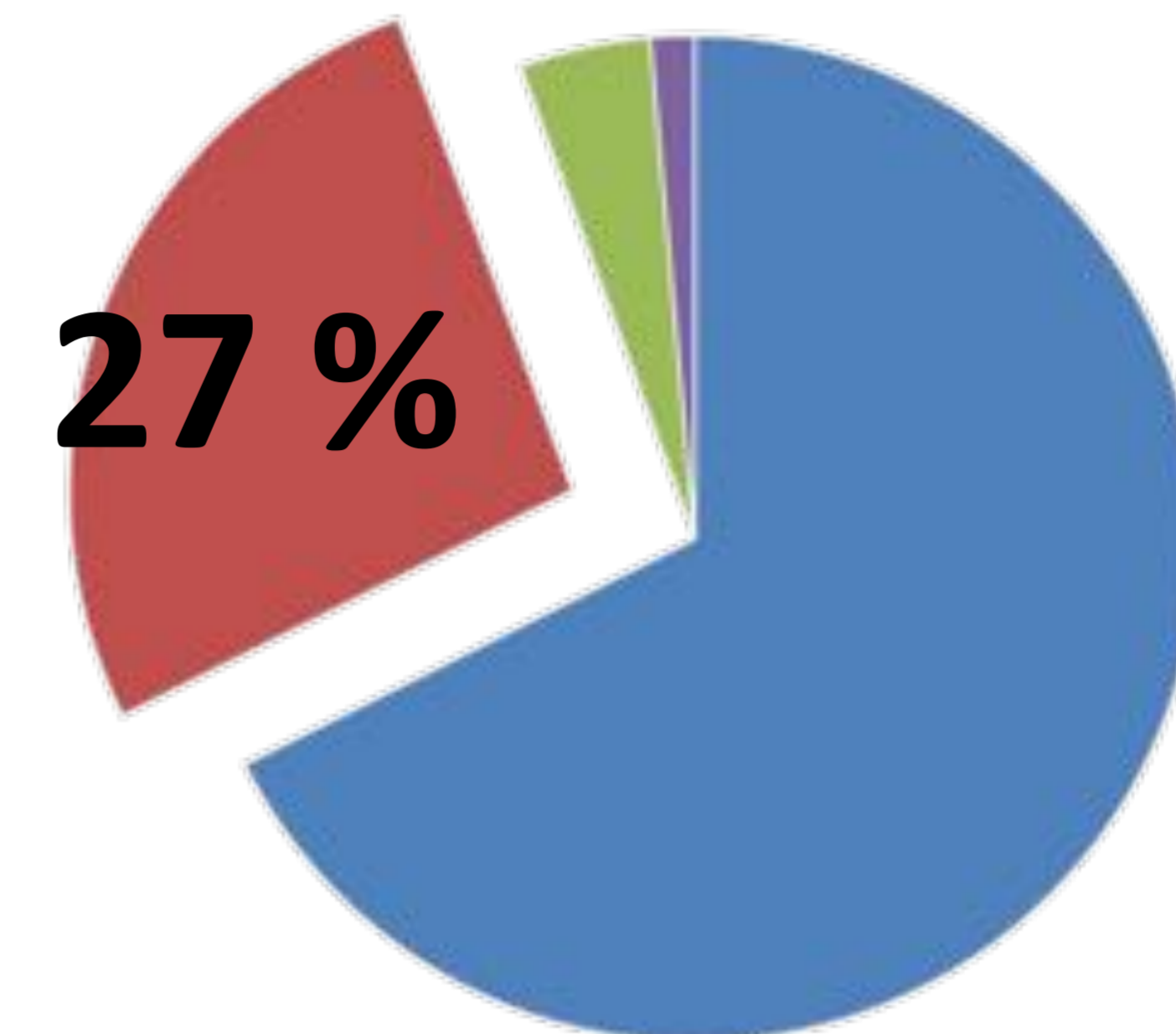
- Esclerosis de la cabeza femoral y acetabular
- Estrechamiento del espacio articular
- Quistes acetabulares y femorales
- Deformidad de la cabeza femoral

DCHA.

Tonis 4

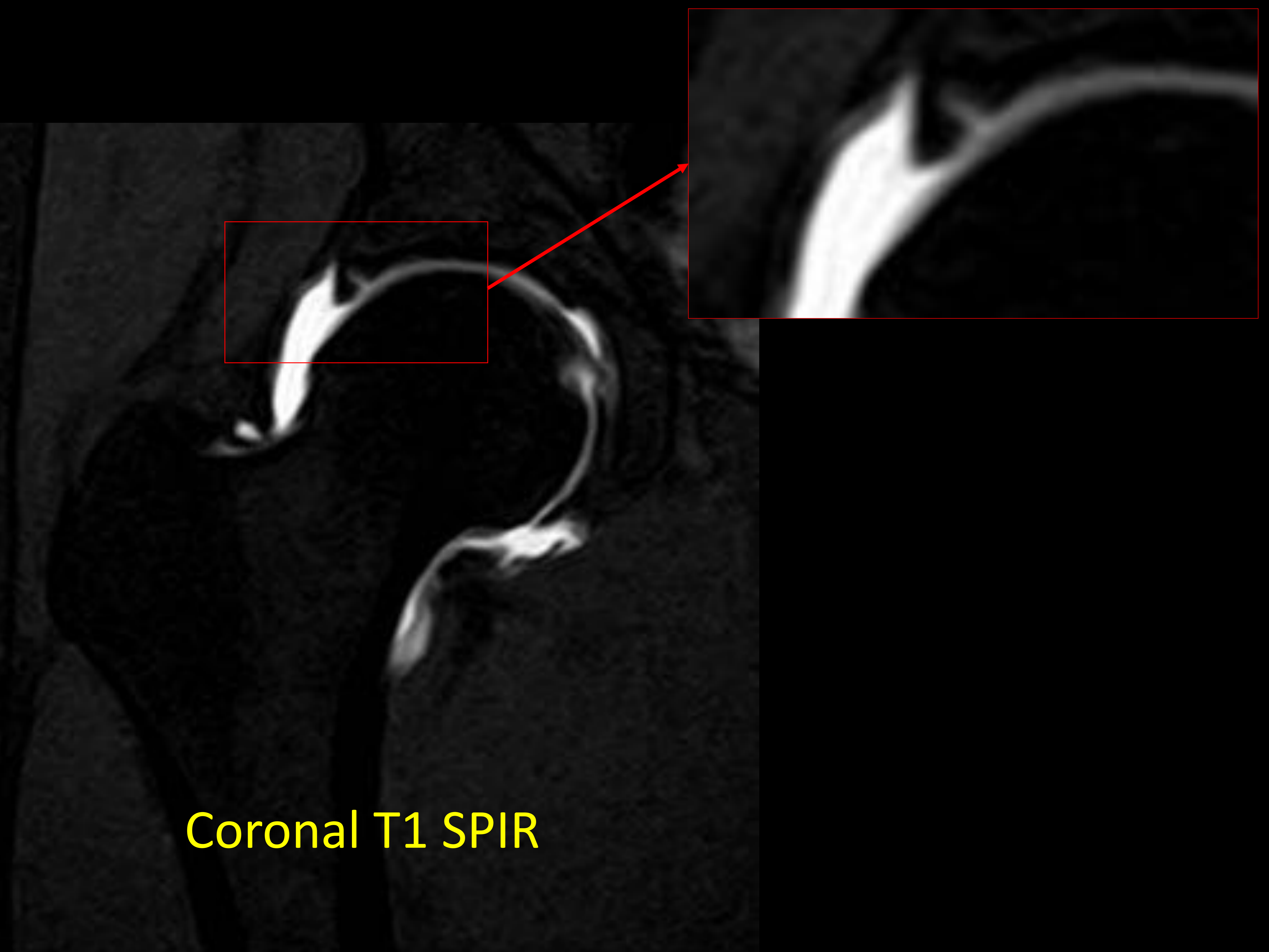
MATERIAL Y MÉTODOS

ROTURA DEL LABRUM ACETABULAR



Paciente de 44 años remitida para infiltración ecoguiada por dolor inguinal progresivo en mujer deportista. En RM observamos:

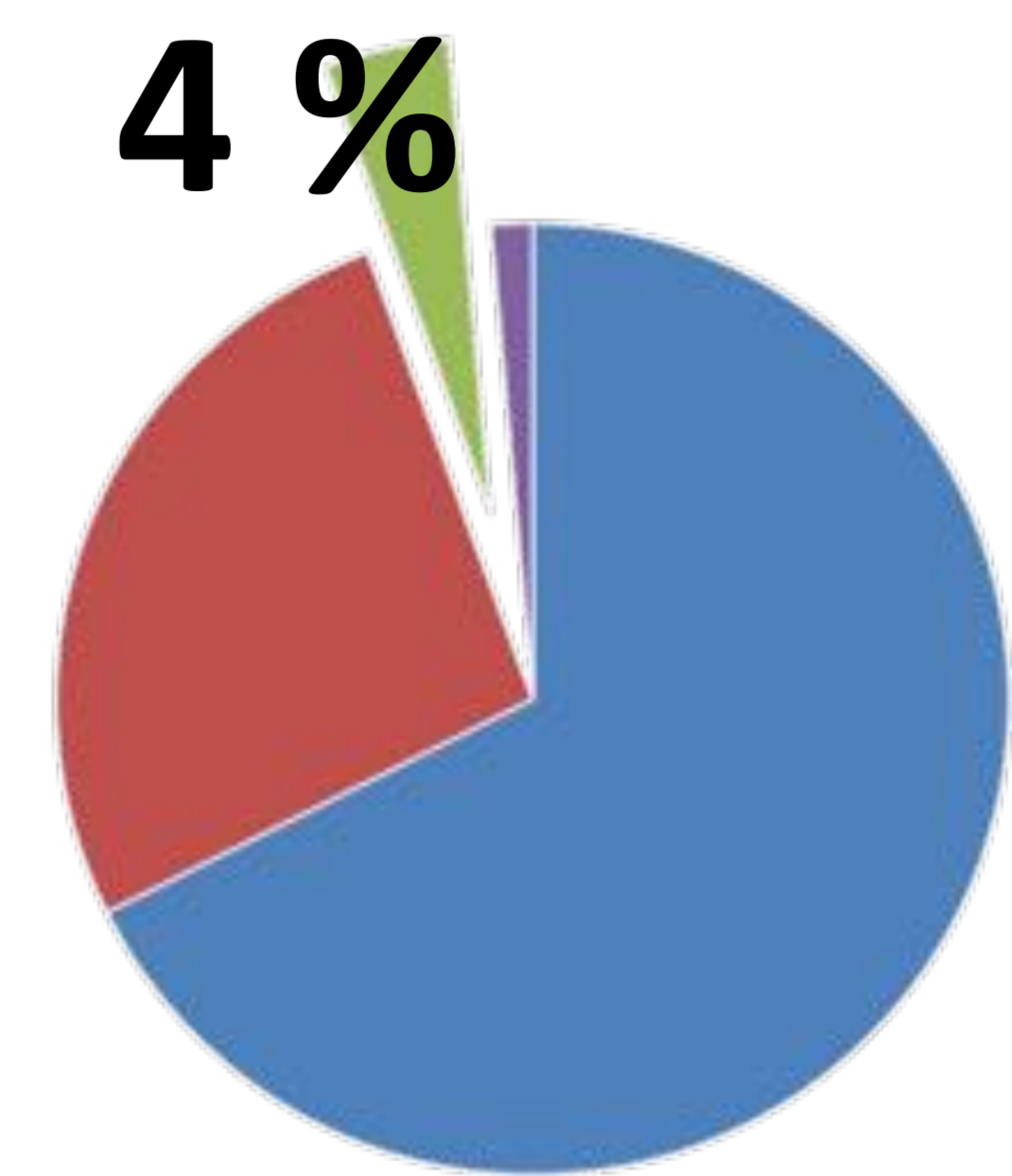
- Rotura de la unión condrolabral posterosuperior derecha, prácticamente completa. Posición horaria entre las 12-1.



Coronal T1 SPIR

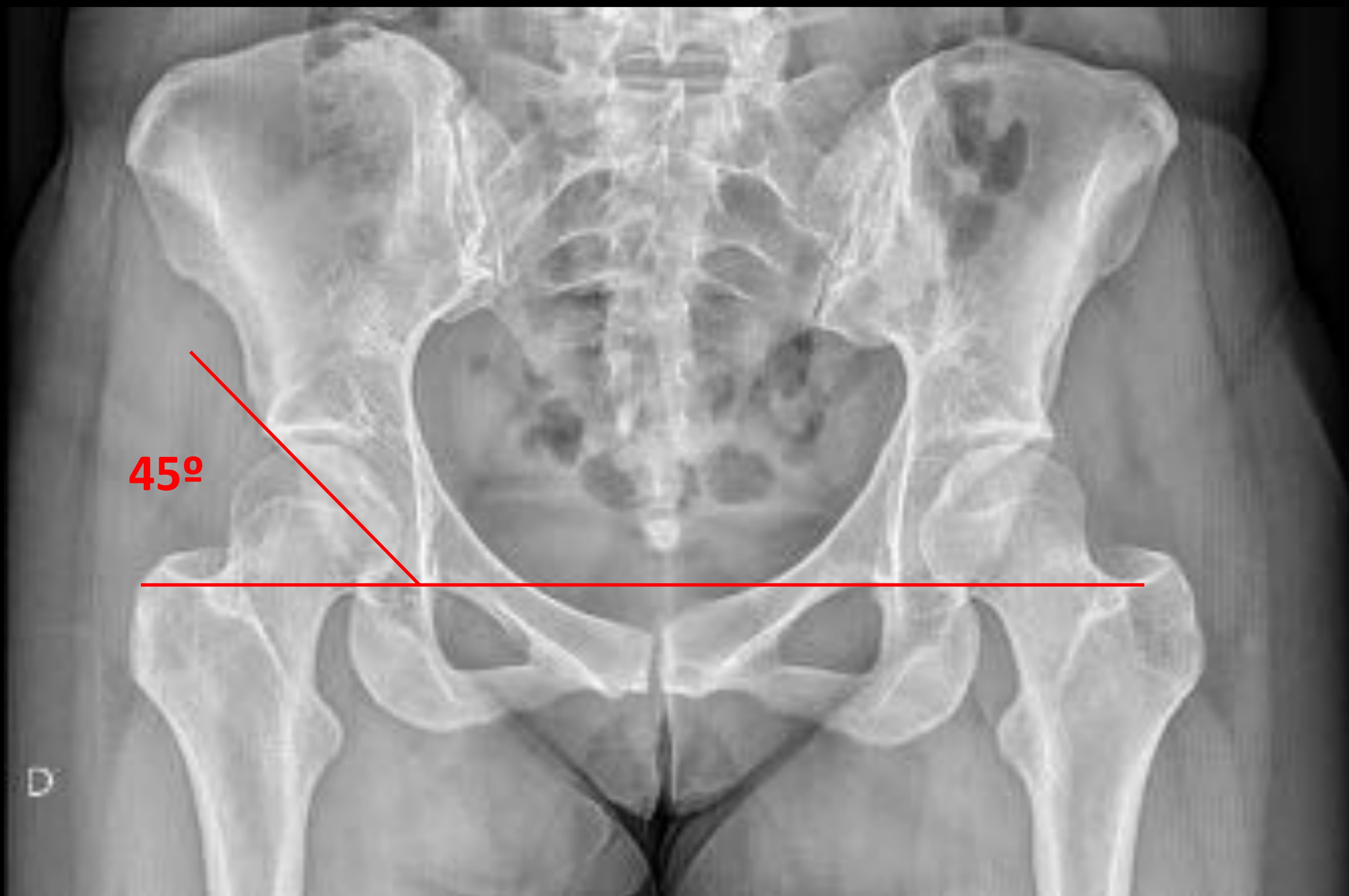
MATERIAL Y MÉTODOS

DISPLASIA DE CADERA DEL ADULTO



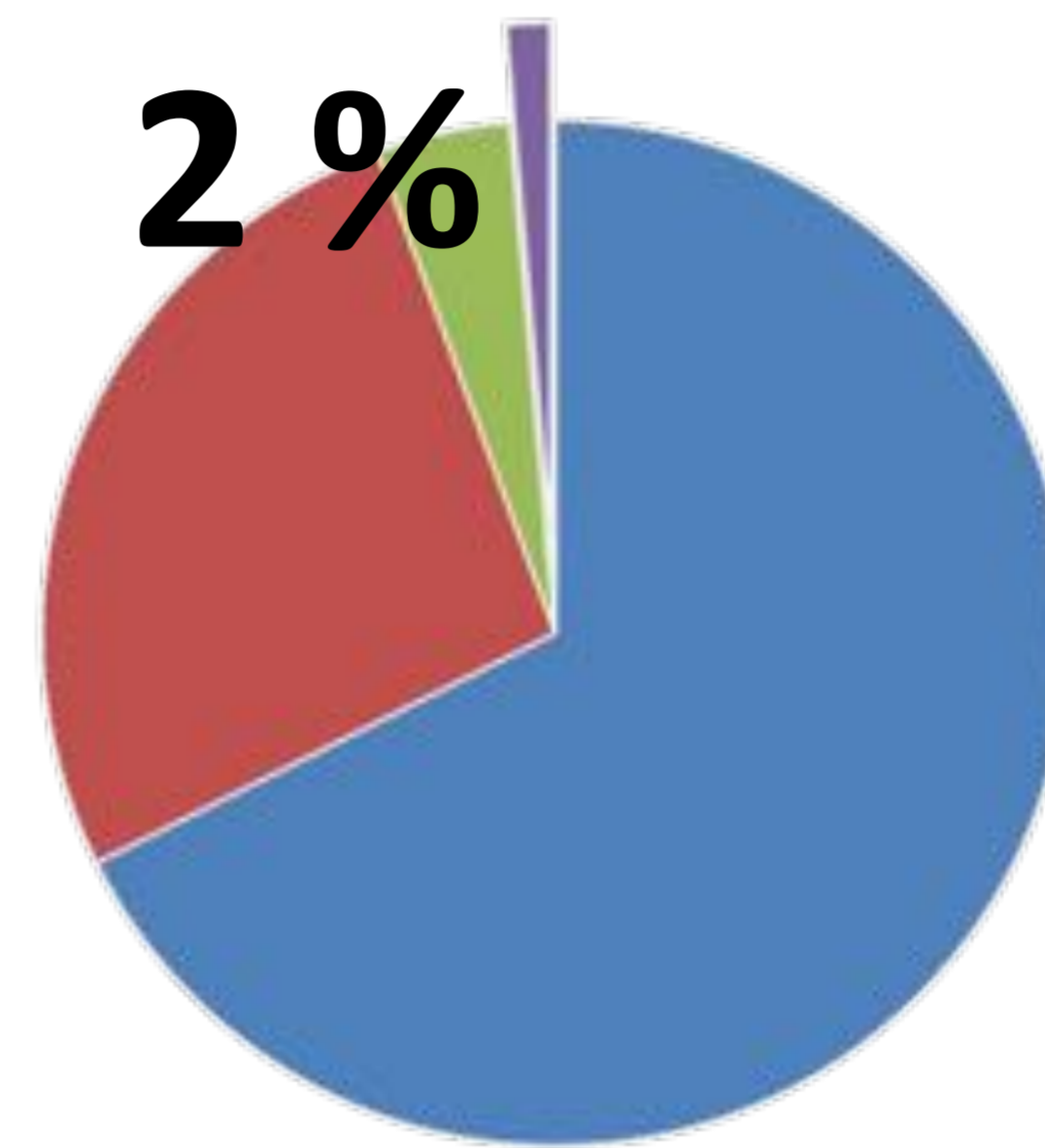
Varón de 28 años remitido para infiltración ecoguiada por coxalgia izquierda crónica. En rx simple presenta:

- Escasa cobertura acetabular, con morfología CAM secundaria
- Índice acetabular de 45° (rango normal de $33-38^\circ$)



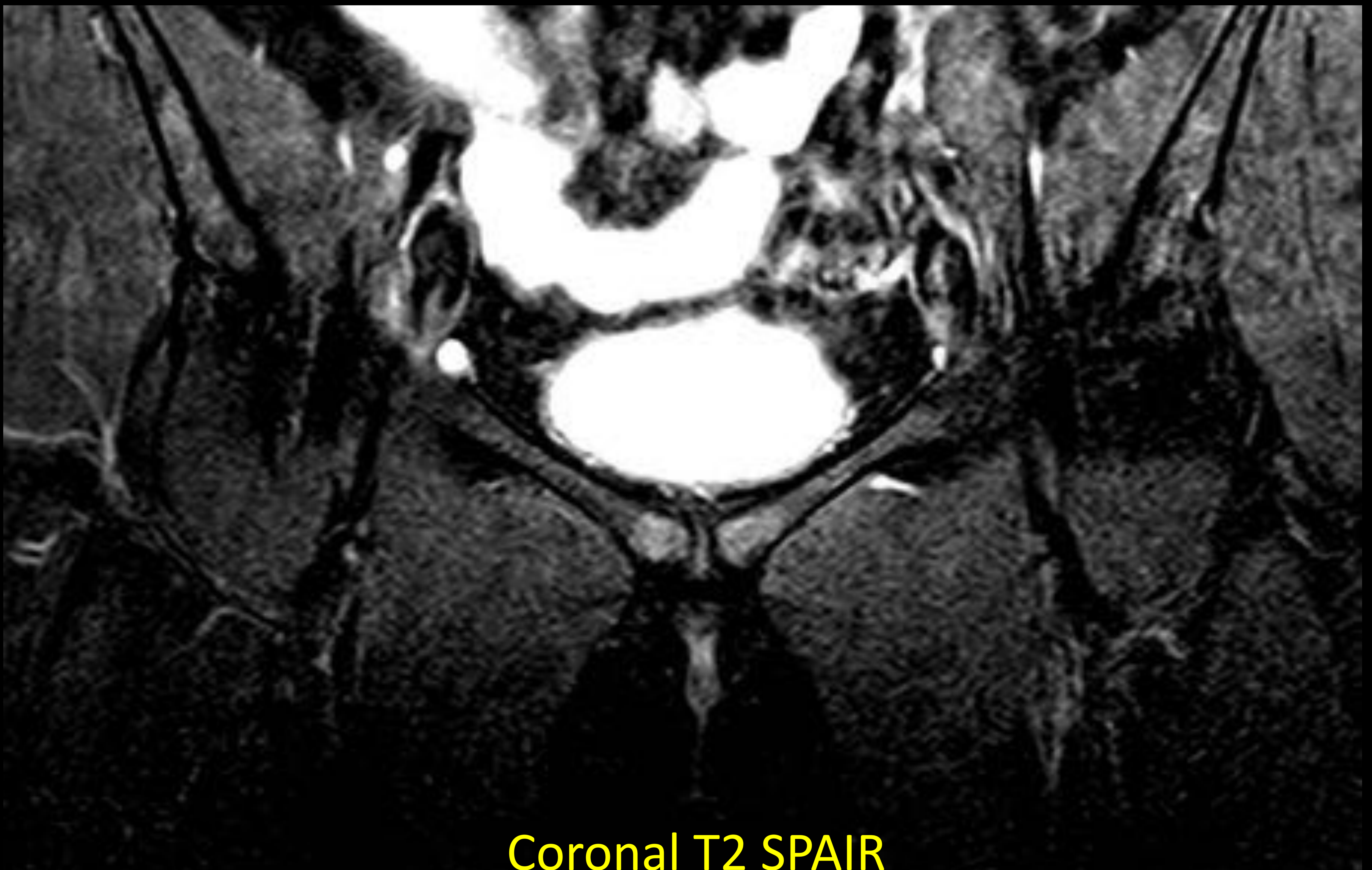
MATERIAL Y MÉTODOS

OSTEÍTIS DEL PUBIS



Mujer de 35 años remitida para infiltración ecoguiada por dolor a la abducción forzada de cadera de varios meses de evolución. En RM previa observamos:

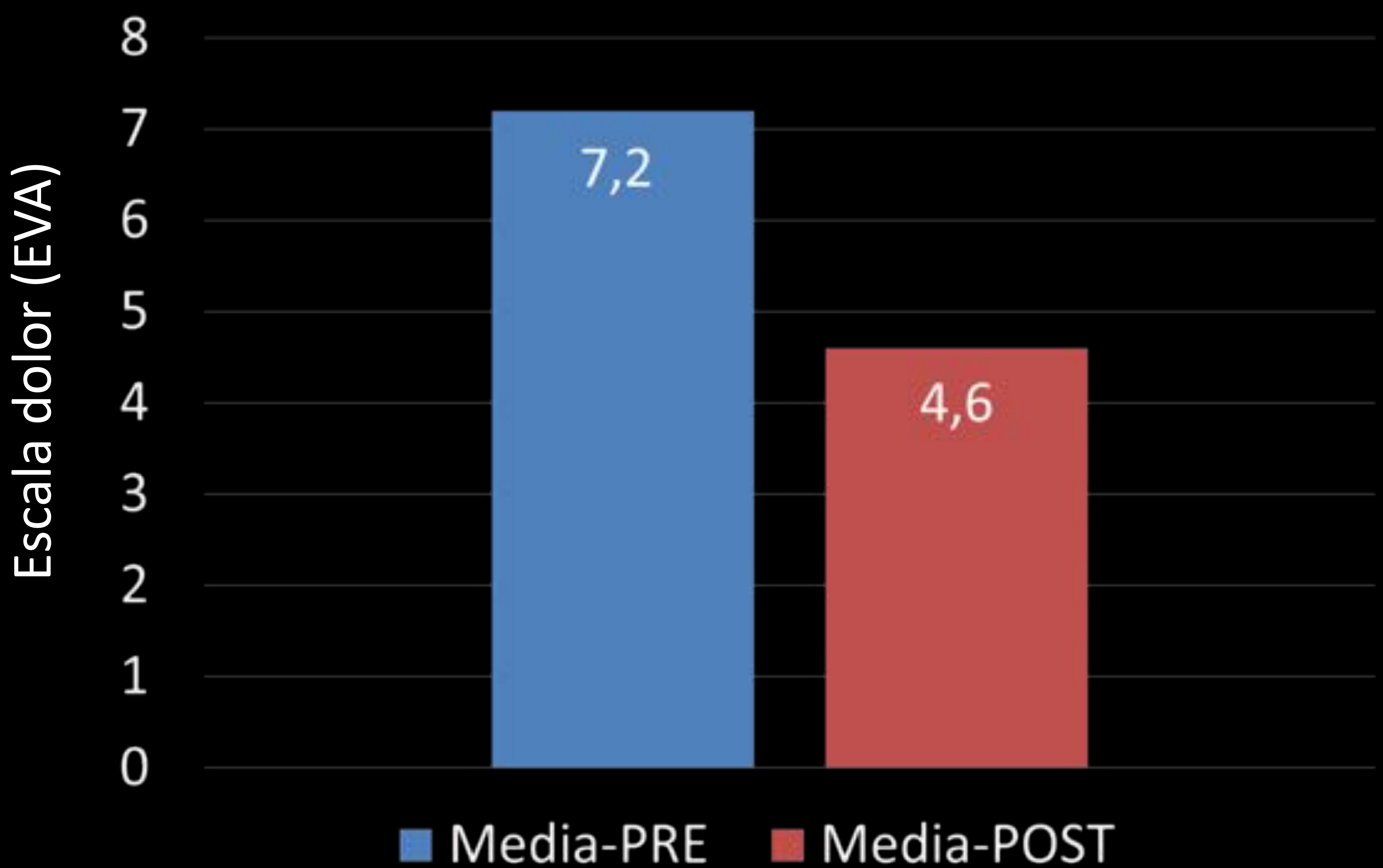
- Edema óseo en la sínfisis del pubis



Coronal T2 SPAIR

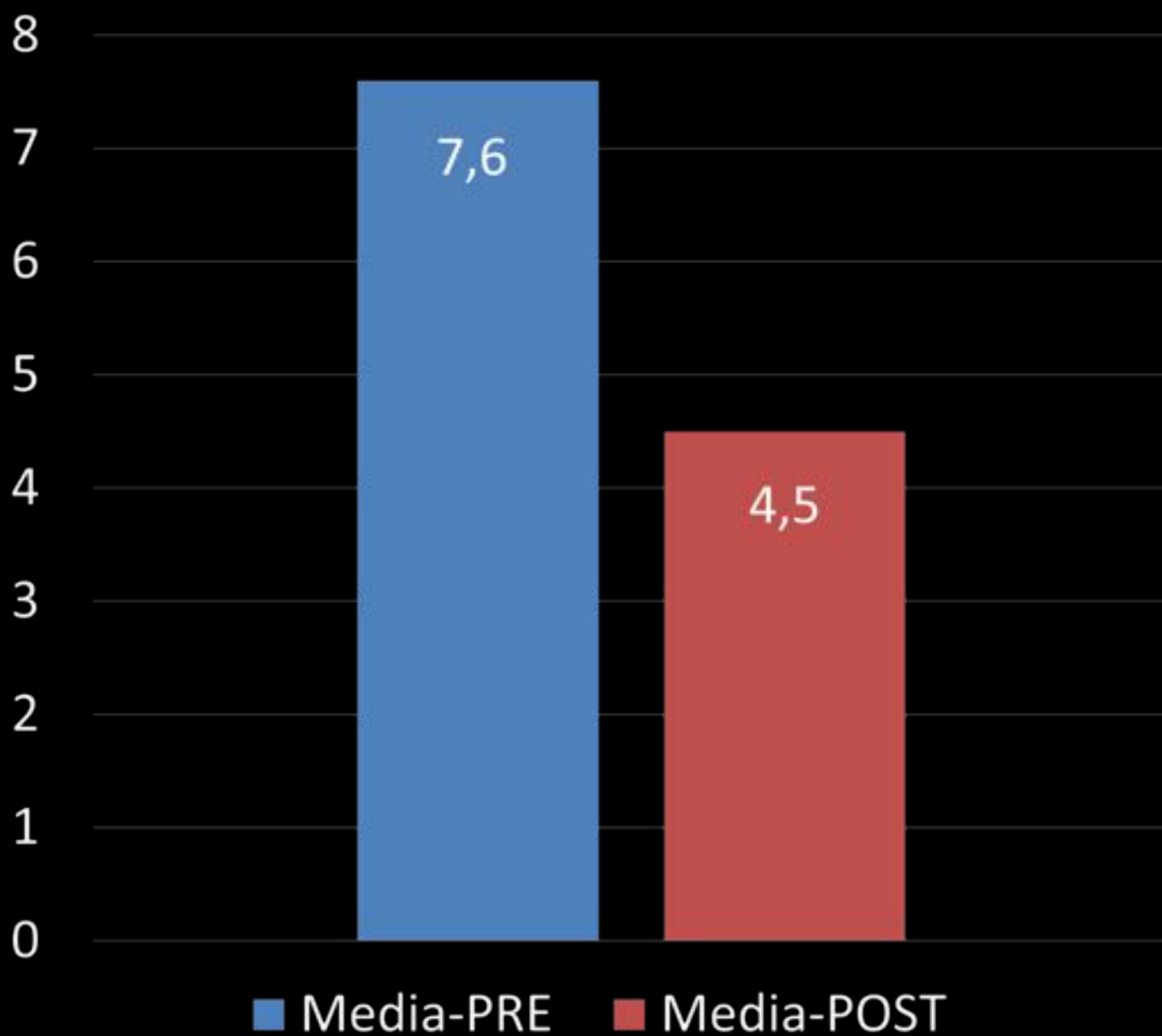
RESULTADOS

Mejoría global del dolor en todos los pacientes



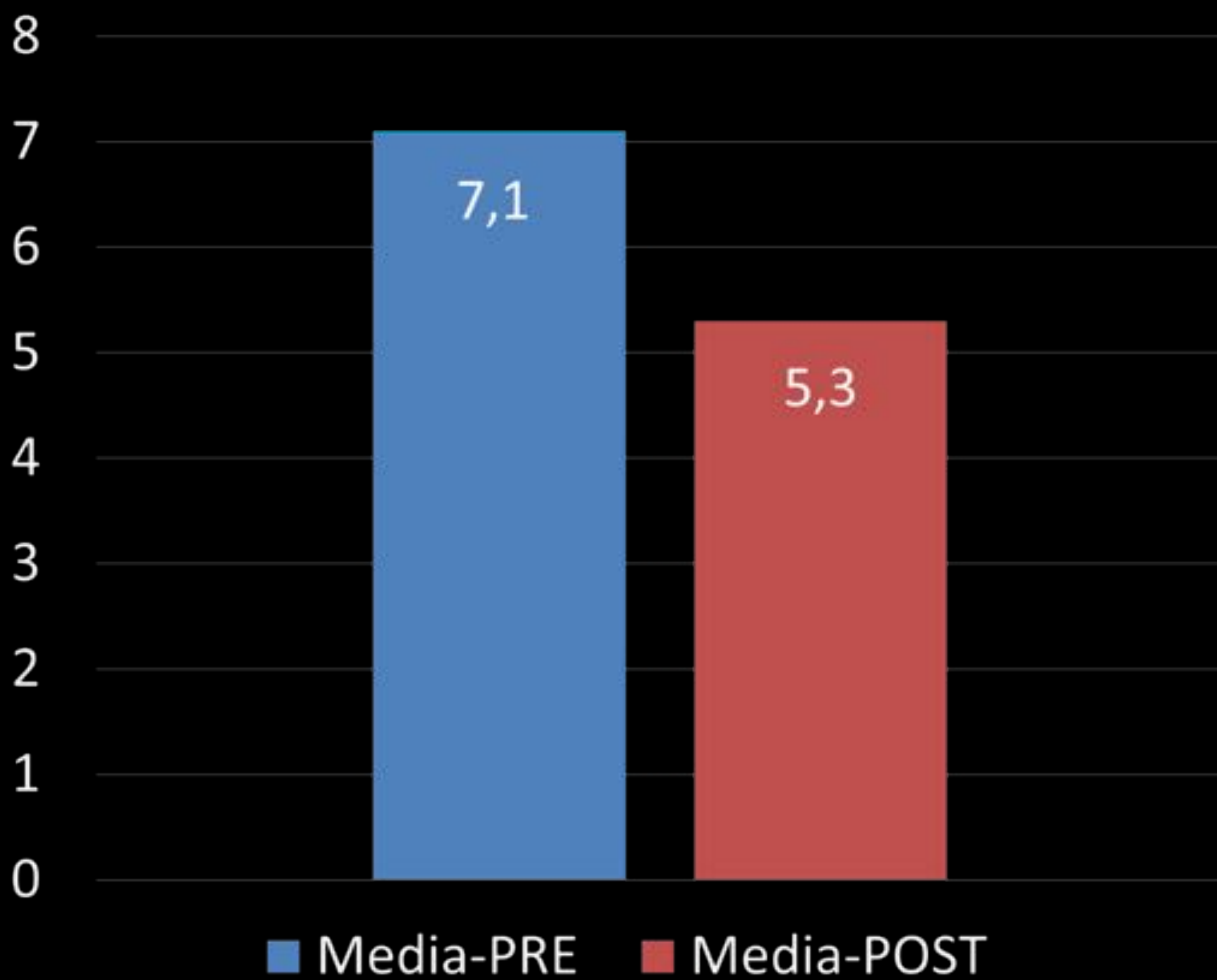
RESULTADOS

- Pacientes con COXARTROSIS



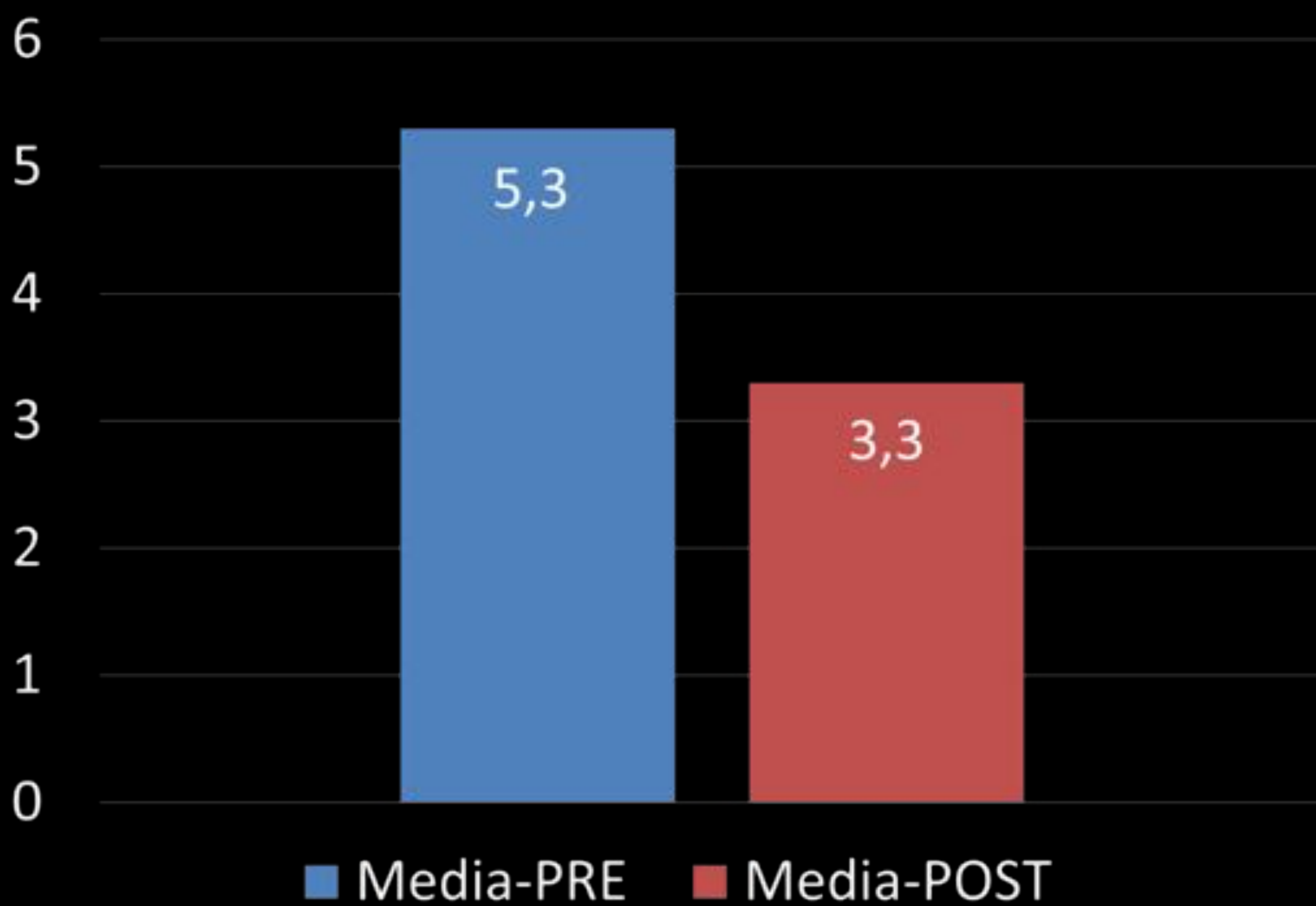
RESULTADOS

- Pacientes con ROTURA LABRAL



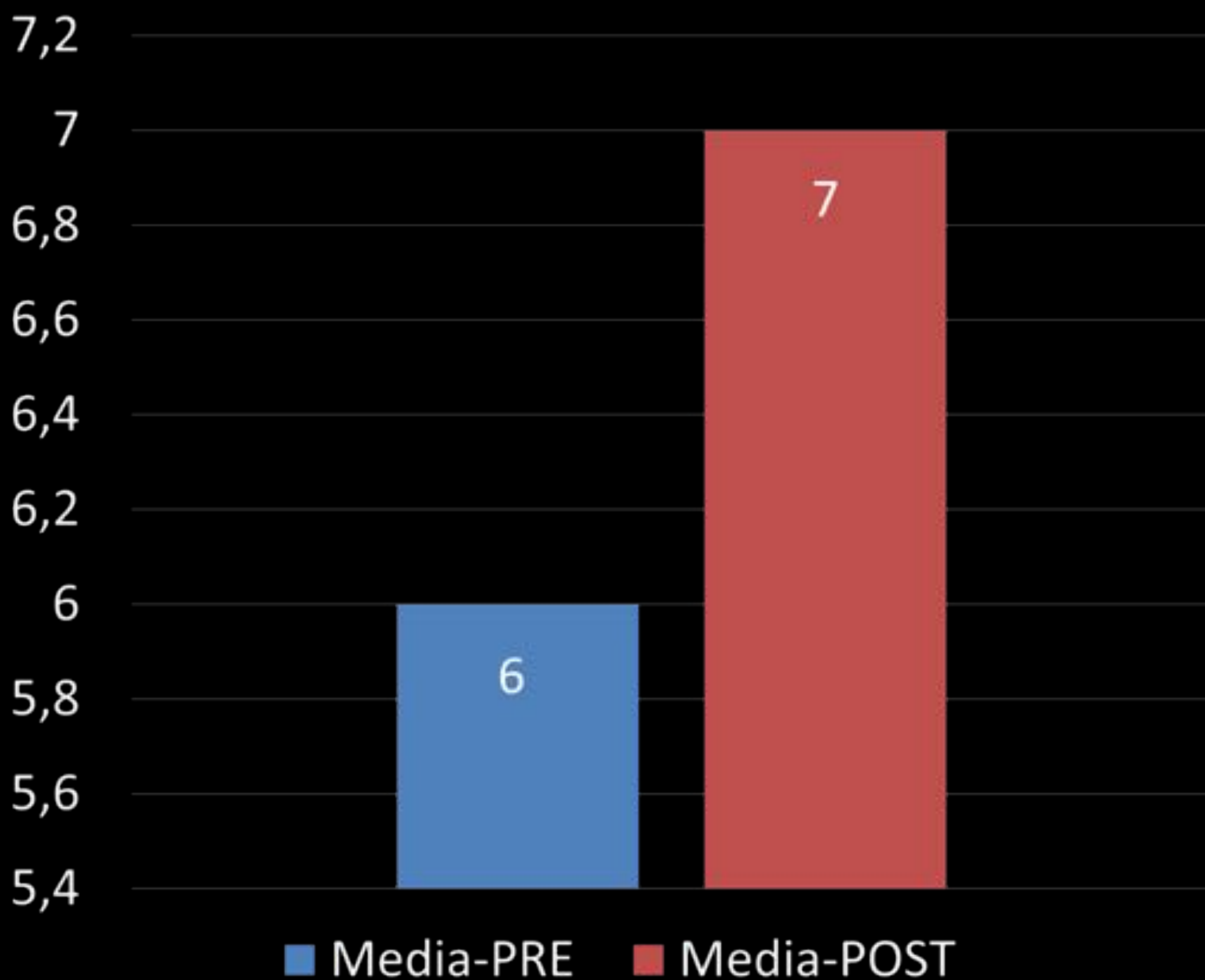
RESULTADOS

- Pacientes con DISPLASIA DE CADERA DEL ADULTO



RESULTADOS

- Pacientes con OSTEÍTIS DEL PUBIS



seram

Sociedad Española de Radiología Médica

34

Congreso Nacional

PAMPLONA $\frac{24}{27}$ MAYO 2018

Palacio de Congresos Baluarte

23 mayo Cursos Precongreso

LIMITACIONES DEL ESTUDIO

Pérdida de pacientes que no responden a la llamada telefónica

Estudio descriptivo, no aleatorizado, no extrapolable

CONCLUSIONES

La infiltración ecoguiada es un método sencillo para el tratamiento del dolor crónico de cadera

En nuestro estudio, los pacientes con dolor crónico de cadera presentaban un dolor preinfiltración de 7,2 y postinfiltración de 4,6 de media, medido mediante escala EVA

Observamos mayor mejoría en pacientes con coxartrosis