

De imaginatio Radiologum

Tipo: Presentación Electrónica Educativa

Autores: Roberto Fornell Pérez, Amparo Givica Pérez, Juan Sánchez Flores

Objetivos Docentes

Fomentar un momento de descanso de vista y mente mediante la revisión imaginativa de imágenes curiosas.

Entrenar la percepción visual.

Revisión del tema

La interpretación de imágenes obtenidas mediante diferentes técnicas es una parte fundamental del trabajo del radiólogo. En ocasiones para otros especialistas esto supone un “acto de fe”, ya que requiere cierto grado de hábito e imaginación, sobre todo al analizar lesiones sutiles o datos en un espacio tridimensional.

La pareidolia (del griego *eidolon*) es un fenómeno de la percepción por el que un estímulo o imagen aleatoria es percibido erróneamente como una forma reconocible. Casi todos hemos entrevisto alguna vez una cara en un enchufe o una mancha de la pared...

Durante un rato, dejen volar la mente. Les proponemos un juego de imaginación para estimular un poco la creatividad: basándonos en imágenes radiológicas obtenidas en nuestro servicio, vamos a jugar con esa “percepción errónea”. Veamos hasta qué punto somos capaces de encontrar formas en las nubes (radiológicas, claro).

Les mostramos imágenes obtenidas en nuestro servicio para que ustedes jueguen con nosotros e interpreten, seguidas del detalle emparejado con la opción más popular entre nuestros compañeros. Las hemos dividido en tres secciones:

CARAS

[Fig. 1](#) [Fig. 2](#)

[Fig. 3](#) [Fig. 4](#)

[Fig. 5](#) [Fig. 6](#)

[Fig. 7](#) [Fig. 8](#)

[Fig. 9](#) [Fig. 10](#)

[Fig. 11](#) [Fig. 12](#)

[Fig. 13](#) [Fig. 14](#)
[Fig. 15](#) [Fig. 16](#)
[Fig. 17](#) [Fig. 18](#)
[Fig. 19](#) [Fig. 20](#)
[Fig. 21](#) [Fig. 22](#)
[Fig. 23](#) [Fig. 24](#)
[Fig. 25](#) [Fig. 26](#)
[Fig. 27](#) [Fig. 28](#)
[Fig. 29](#) [Fig. 30](#)
[Fig. 31](#) [Fig. 32](#)
[Fig. 33](#) [Fig. 34](#)
[Fig. 35](#) [Fig. 36](#)
[Fig. 82](#) [Fig. 83](#)
[Fig. 84](#) [Fig. 85](#)
[Fig. 37](#)

ANIMALES

[Fig. 38](#) [Fig. 39](#)
[Fig. 40](#) [Fig. 41](#)
[Fig. 42](#) [Fig. 43](#)
[Fig. 44](#) [Fig. 45](#)
[Fig. 46](#) [Fig. 47](#)
[Fig. 48](#) [Fig. 49](#)
[Fig. 50](#) [Fig. 51](#)
[Fig. 52](#) [Fig. 53](#)
[Fig. 54](#) [Fig. 55](#)
[Fig. 56](#) [Fig. 57](#)
[Fig. 58](#) [Fig. 59](#)
[Fig. 60](#) [Fig. 61](#)
[Fig. 62](#) [Fig. 63](#)
[Fig. 64](#) [Fig. 65](#)

MISCELANEA

[Fig. 66](#) [Fig. 67](#)
[Fig. 68](#) [Fig. 69](#)
[Fig. 70](#) [Fig. 71](#)
[Fig. 72](#) [Fig. 73](#)
[Fig. 74](#) [Fig. 75](#)
[Fig. 76](#) [Fig. 77](#)
[Fig. 78](#) [Fig. 79](#)
[Fig. 80](#) [Fig. 81](#)

Imágenes en esta sección:

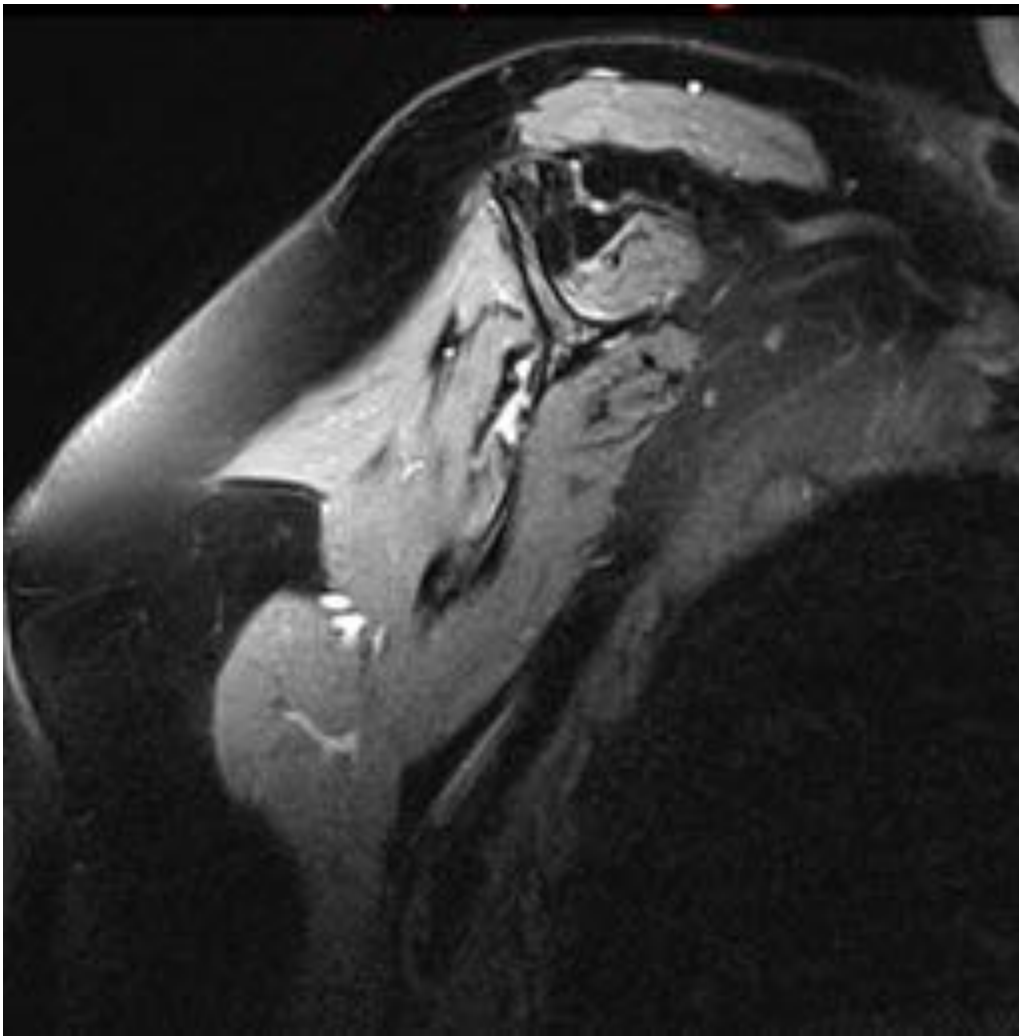


Fig. 1: Resonancia magnética de hombro, proyección coronal.



Fig. 2: No es difícil ver la silueta de una anciana, pero... ¿se fijó en la cara del niño que está justo sobre ella? (imagen de la derecha, detalle).



Fig. 3: Urografía intravenosa

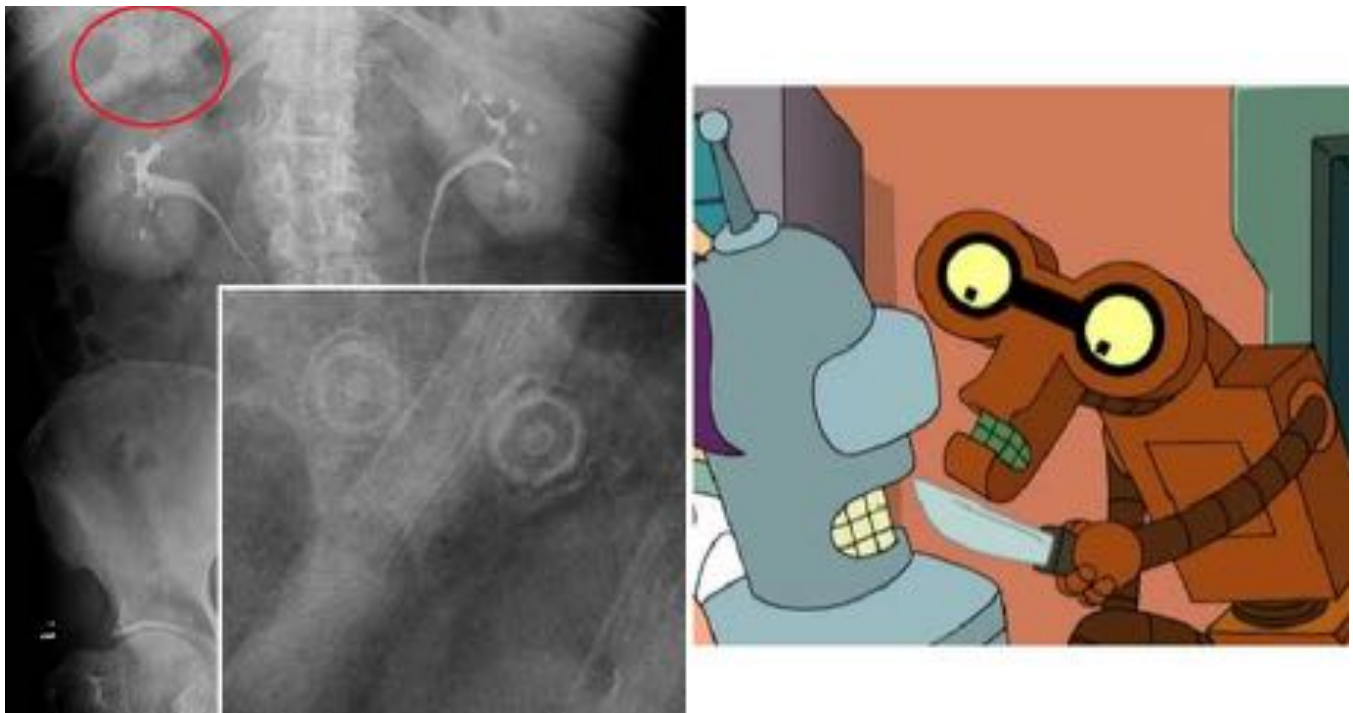


Fig. 4: Las litiasis biliares visibles en hipocondrio derecho nos recuerdan a un robot. Al descubridor de esta imagen le recordó a Roberto, el robot asesino de la serie 'Futurama'.



Fig. 5: RM cerebral



Fig. 6: Aquí hubo falta de acuerdo: ¿un niño enfadado o un genio de la lámpara?

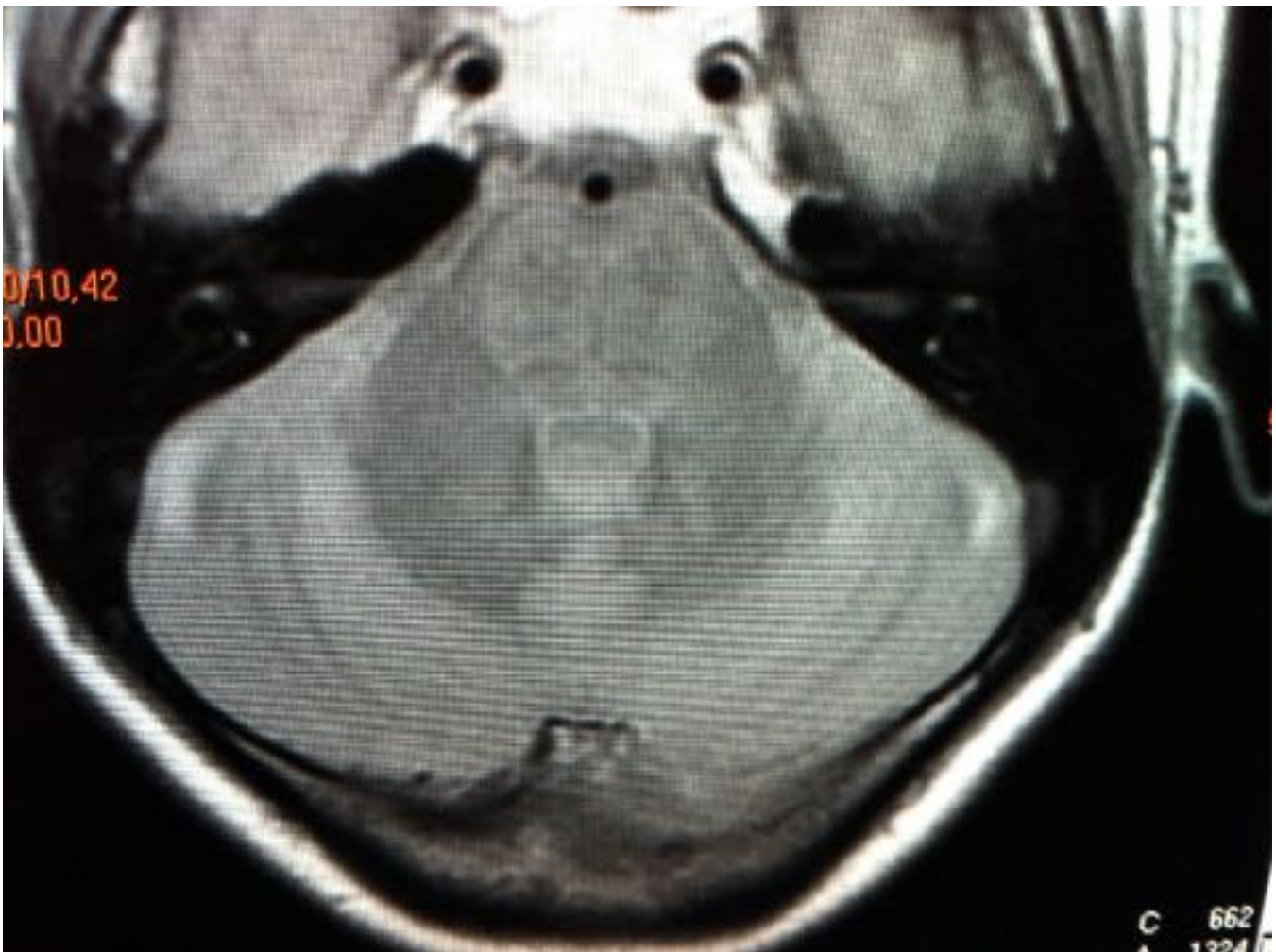


Fig. 7: RM cerebral



Fig. 8: Anciano con barba



Fig. 9: RM pélvica, cortes coronales



Fig. 10: Payaso

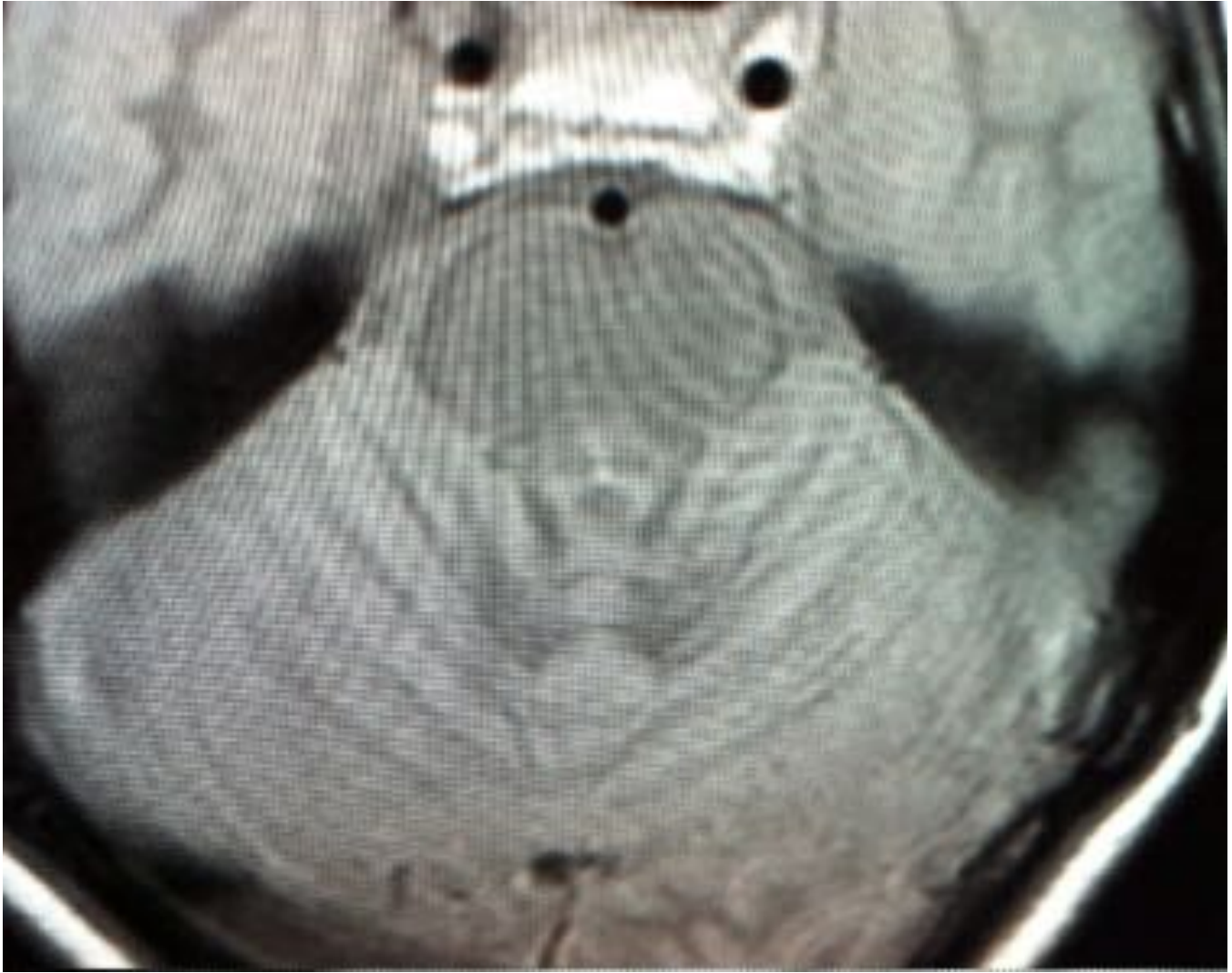


Fig. 11: RM cerebral



Fig. 12: Turbante

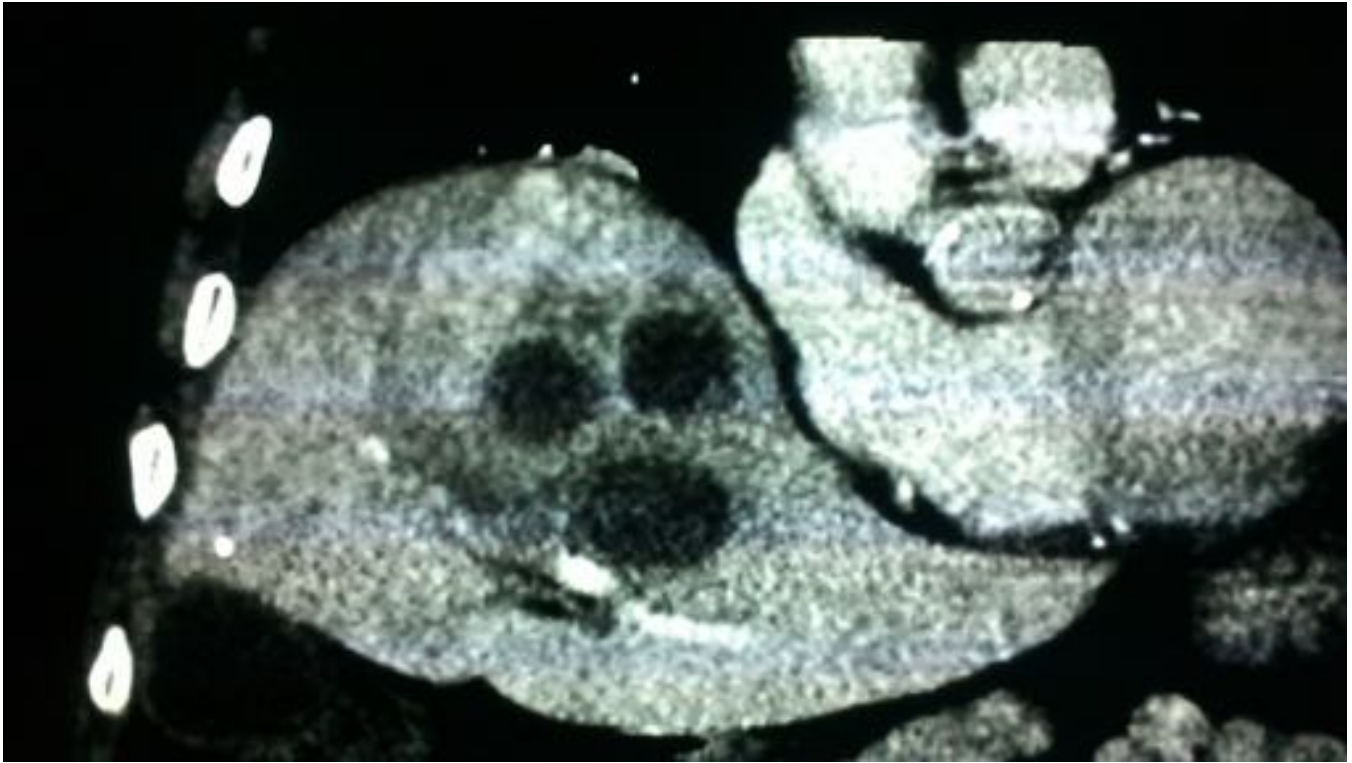


Fig. 13: TC de abdomen, reconstrucción coronal con ventana hepática forzada.



Fig. 14: Nueva falta de acuerdo: absceso hepático con cara de... ¿grito terrible o sorpresa?



Fig. 15: Ecografía de mama



Fig. 16: Un rostro escalofriante...

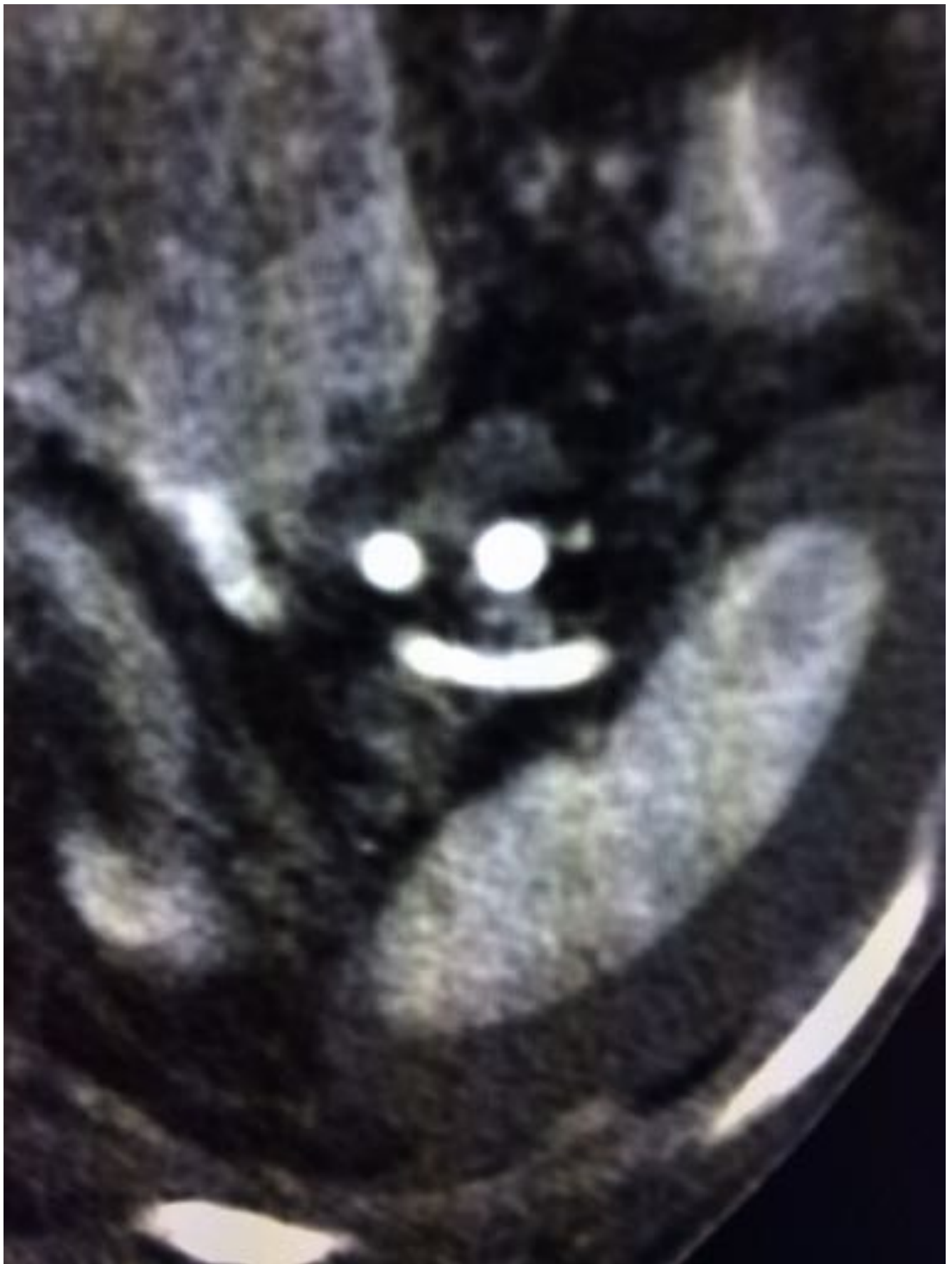


Fig. 17: Detalle de TC abdominal



Fig. 18: Carita sonriente

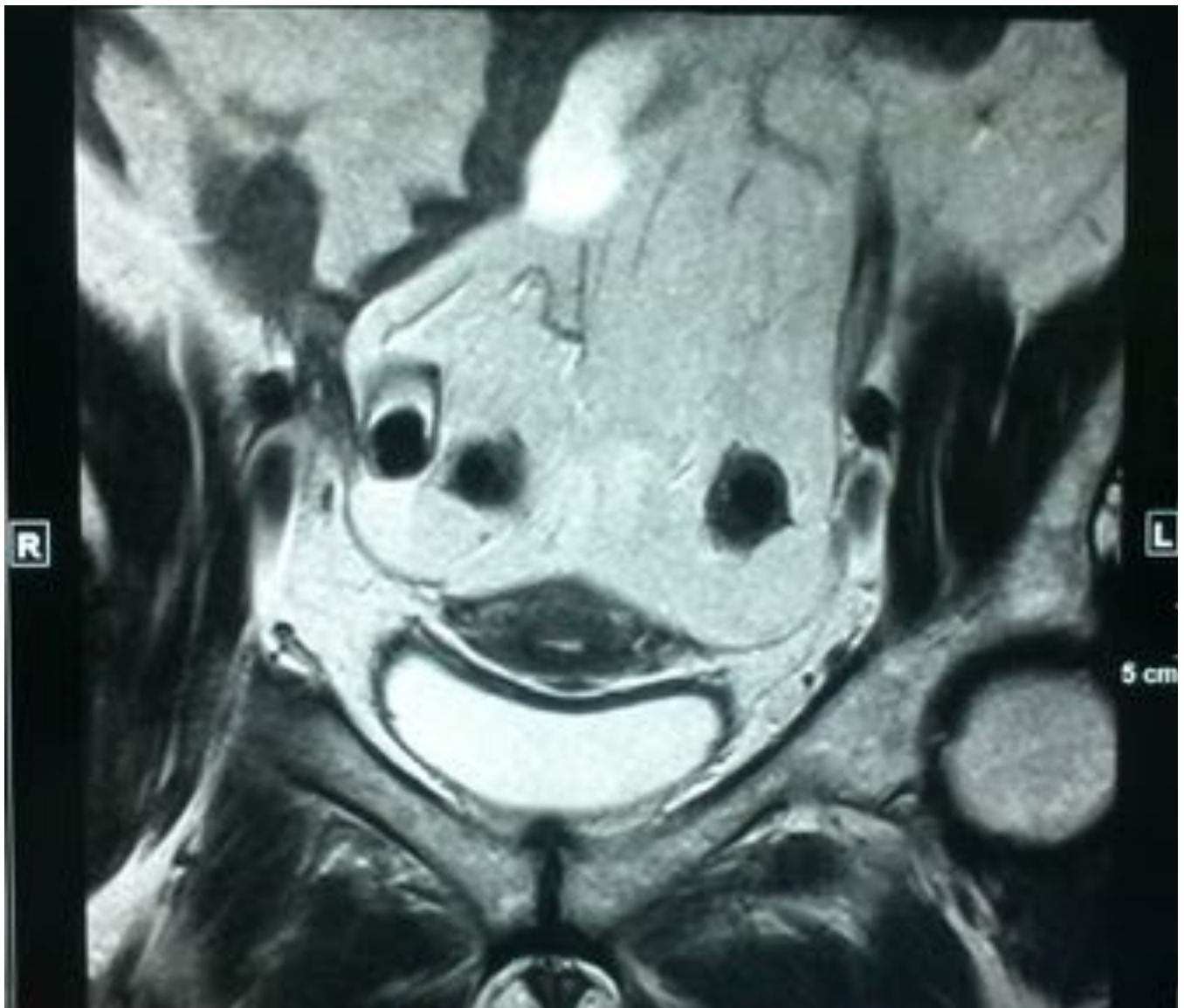


Fig. 19: RM p lvica, cortes coronales



Fig. 20: ¡Más payasos!

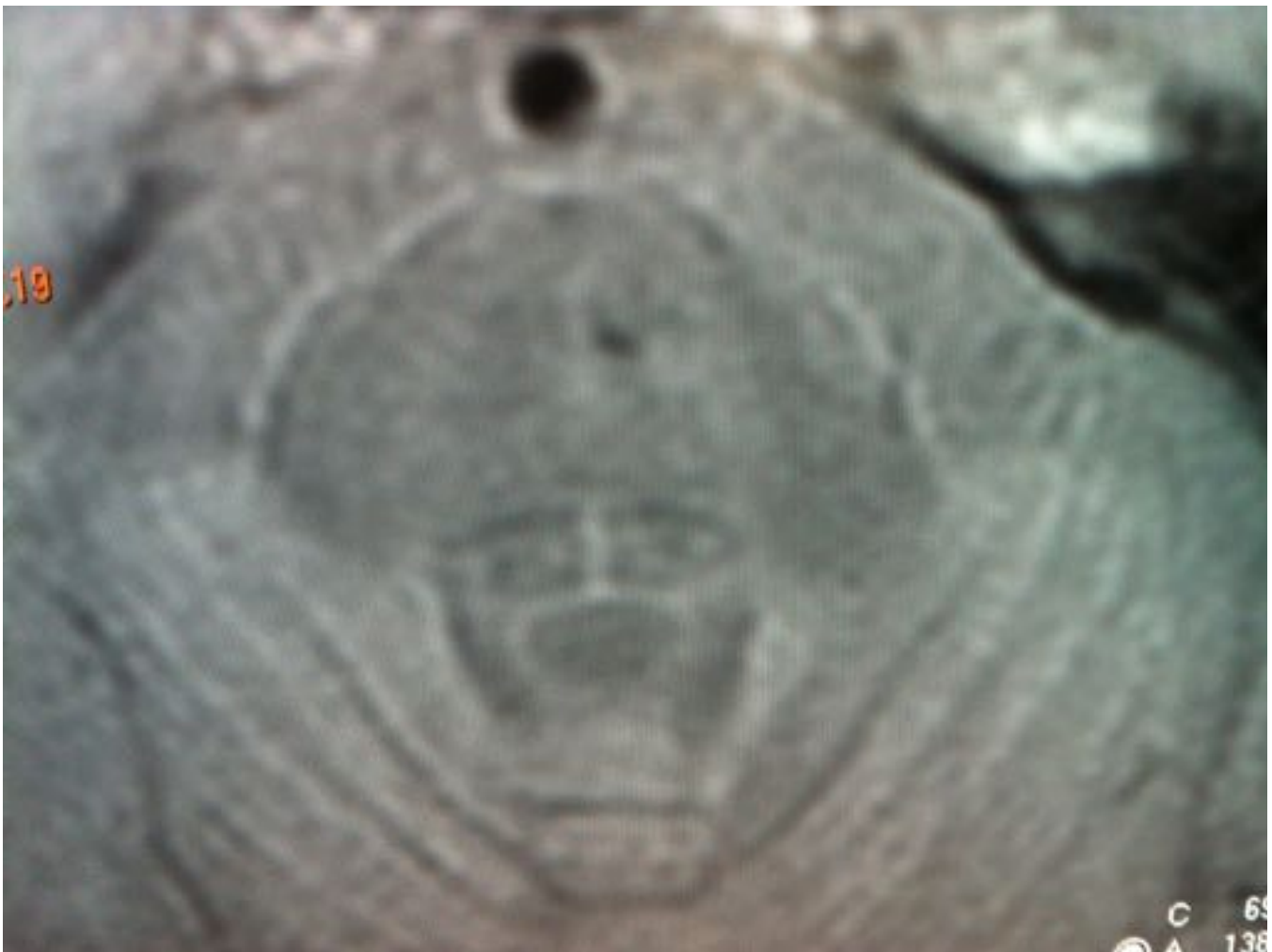


Fig. 21: RM cerebral



Fig. 22: Seta sonriente. Un pequeño homenaje a Toad, personaje del juego "Super Mario"

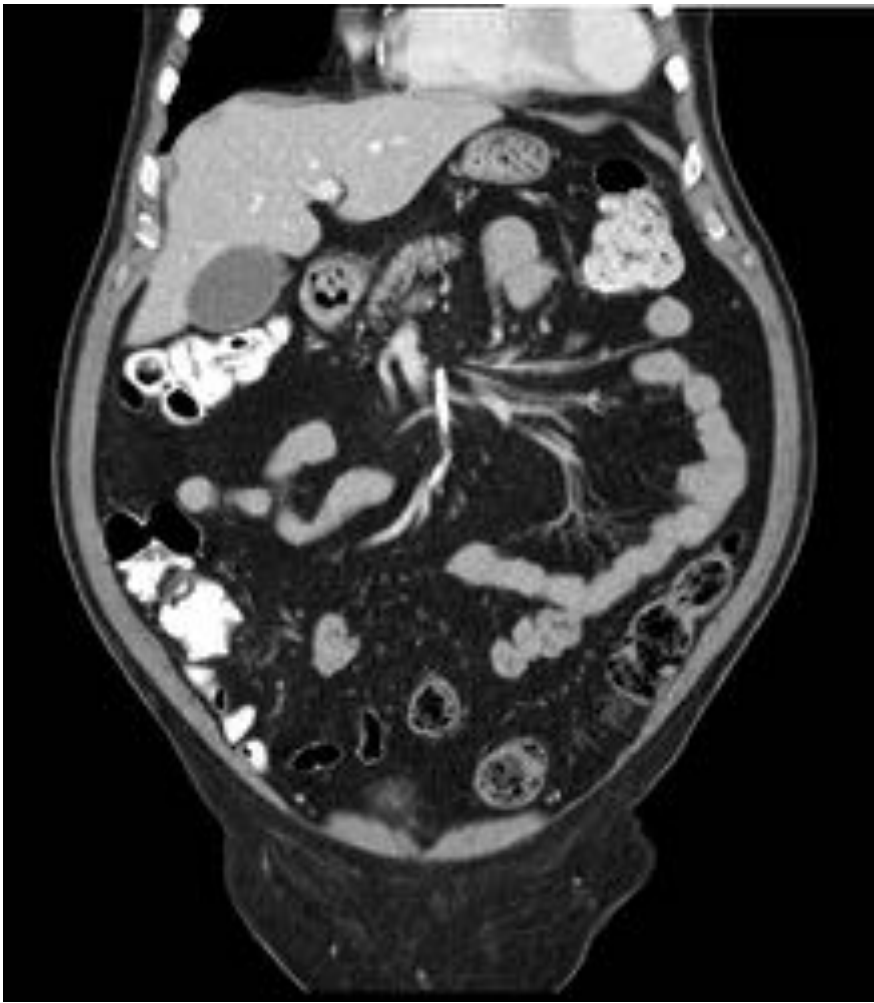


Fig. 23: TC de abdomen, reconstrucción coronal



Fig. 24: ¡Susto duodenal!

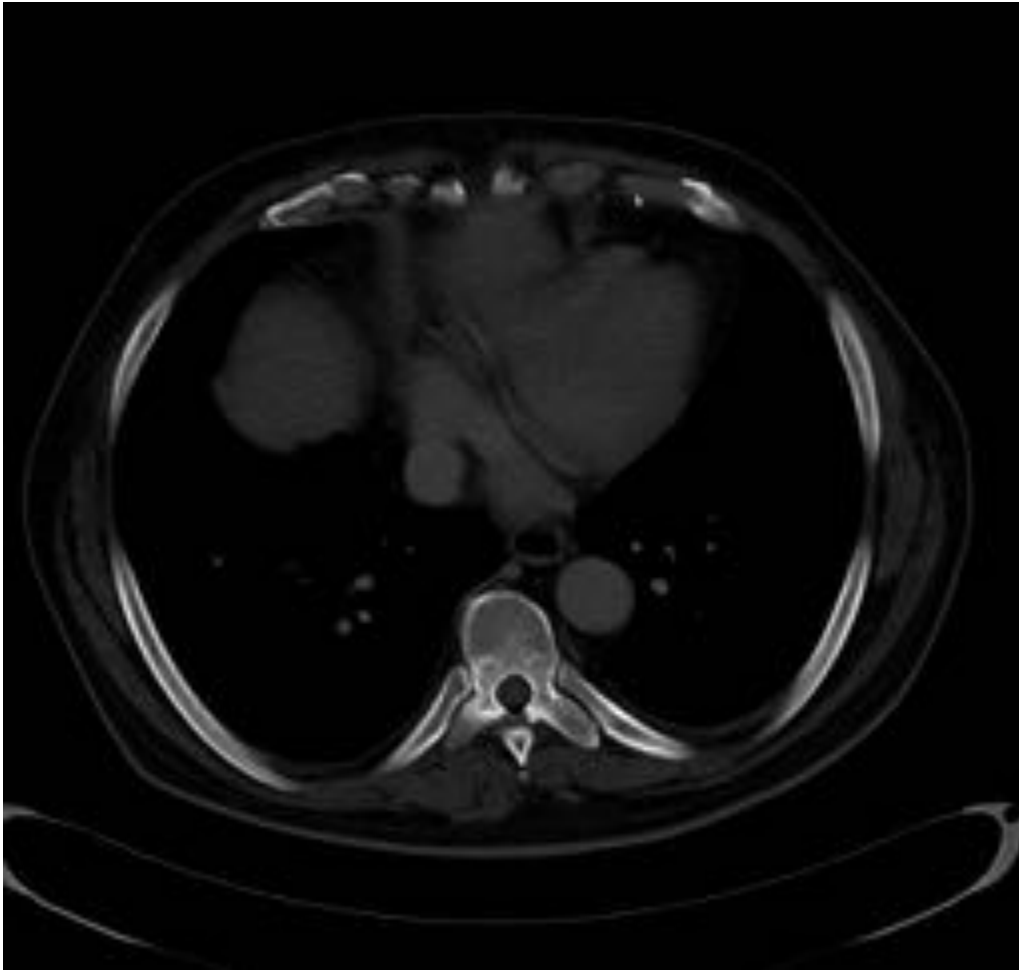


Fig. 25: TC de abdomen, ventana ósea.



Fig. 26: Aunque la mayoría pensó en un bebé llorando, hubo quién sugirió el parecido con una cría de pájaro pidiendo comida. Hay opiniones para todo.

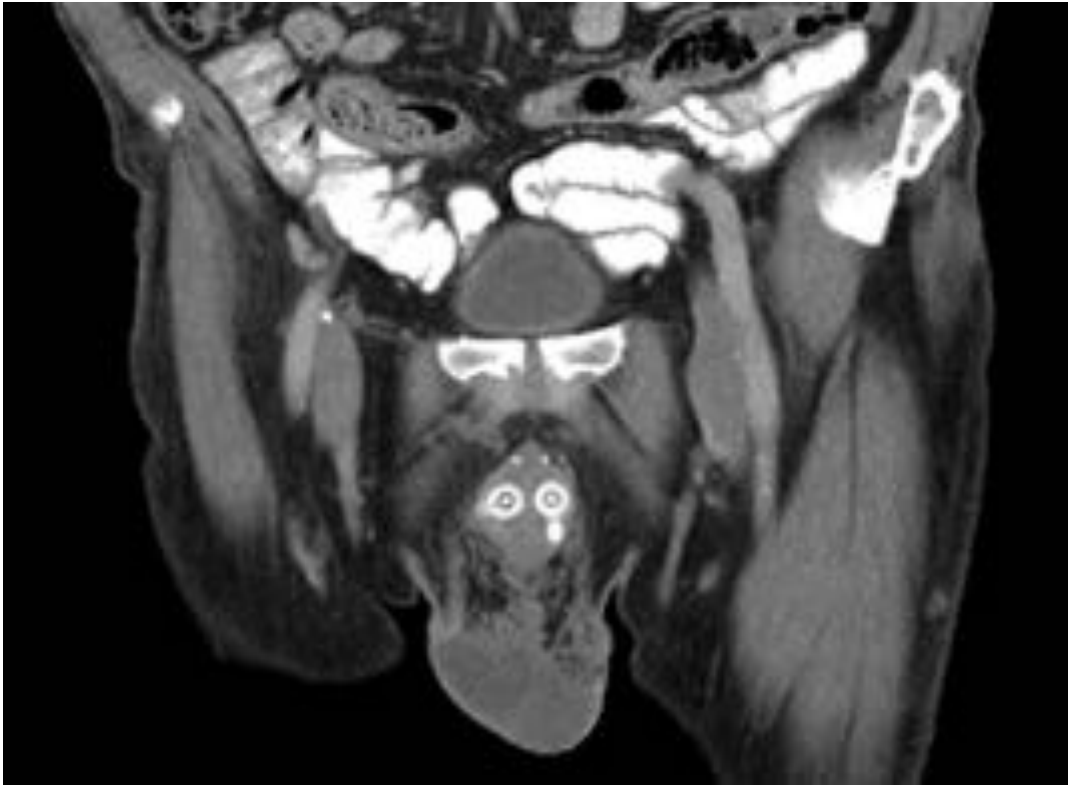


Fig. 27: TC de pelvis, reconstrucción coronal.



Fig. 28: Esos implantes para disfunción eréctil no parecen muy felices...



Fig. 29: Radiografía lumbosacra



Fig. 30: Espaciadores vertebrales... y un teleñeco lumbar.



Fig. 31: TC de pelvis, ventana ósea forzada.



Fig. 32: Cara de gárgola

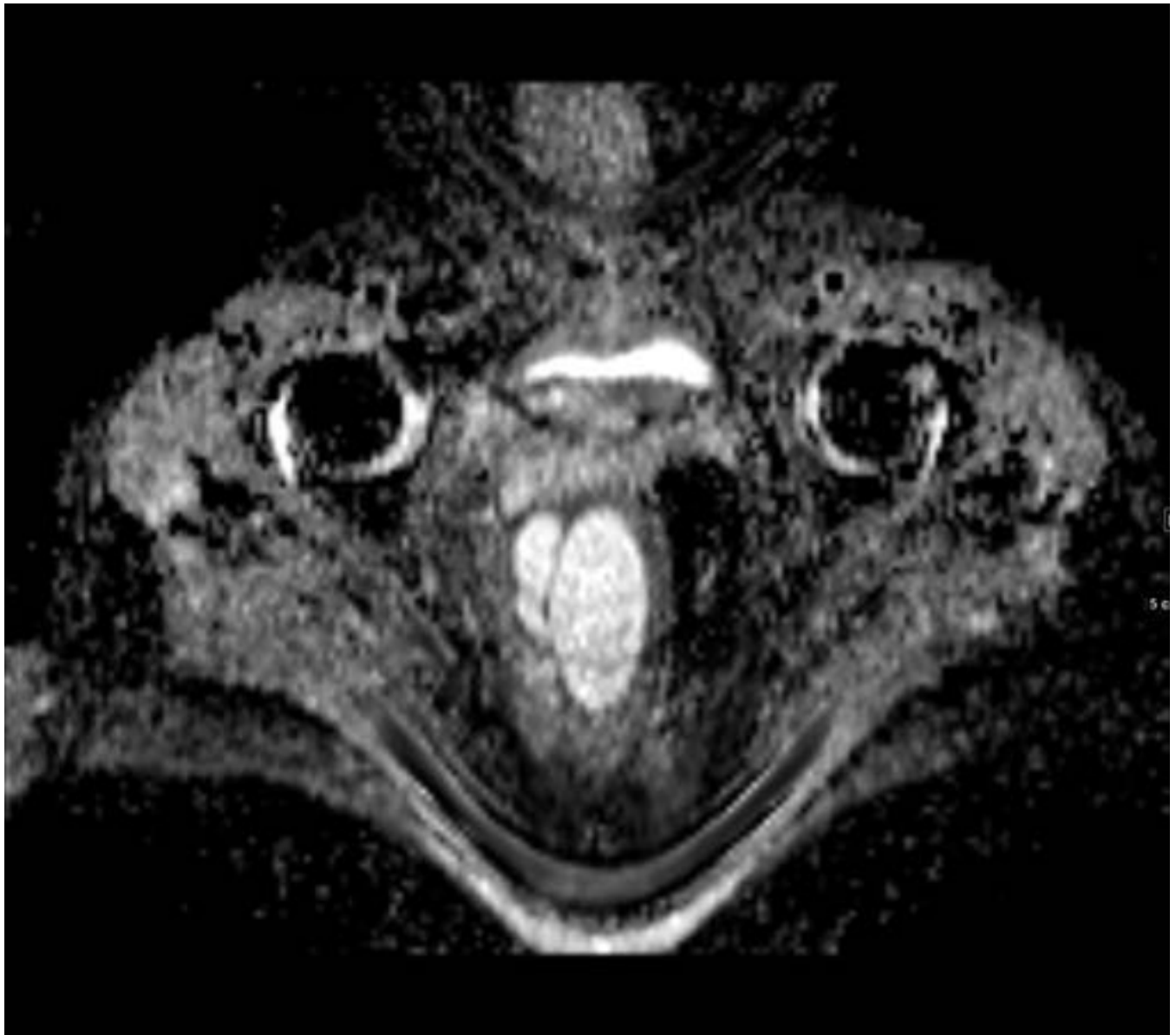


Fig. 33: RM de pelvis, mapa ADC.



Fig. 34: Definitivamente una cara sonriente, y en opinión de su descubridor para ser exactos la cara de Sid, de la película "Ice Age".



Fig. 35: Detalle de RM rectal, secuencia potenciada en difusión



Fig. 36: Cara femenina, para varios una geisha

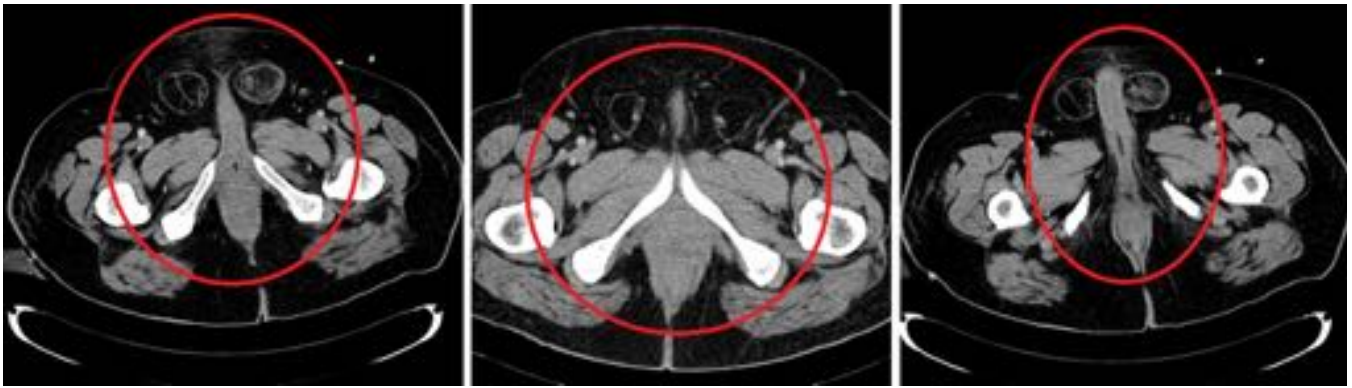


Fig. 37: Las hernias inguinales bilaterales siempre dan mucho juego en las TC de región pélvica, crean ojos.

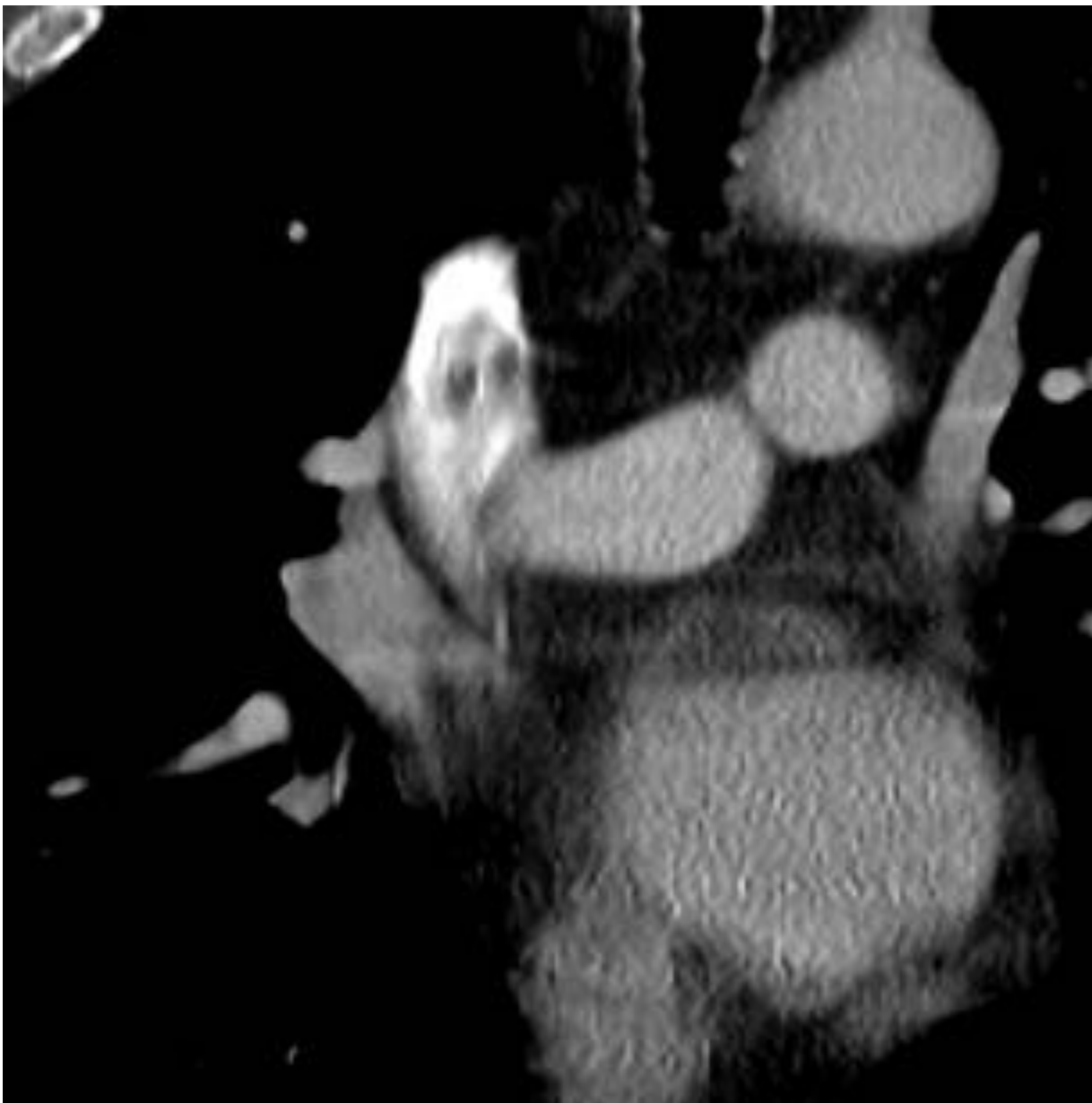


Fig. 38: Detalle del mediastino en TC de tórax, reconstrucción coronal.



Fig. 39: Definitivamente un pato, y para ser exacto Pato, de Pocoyó.

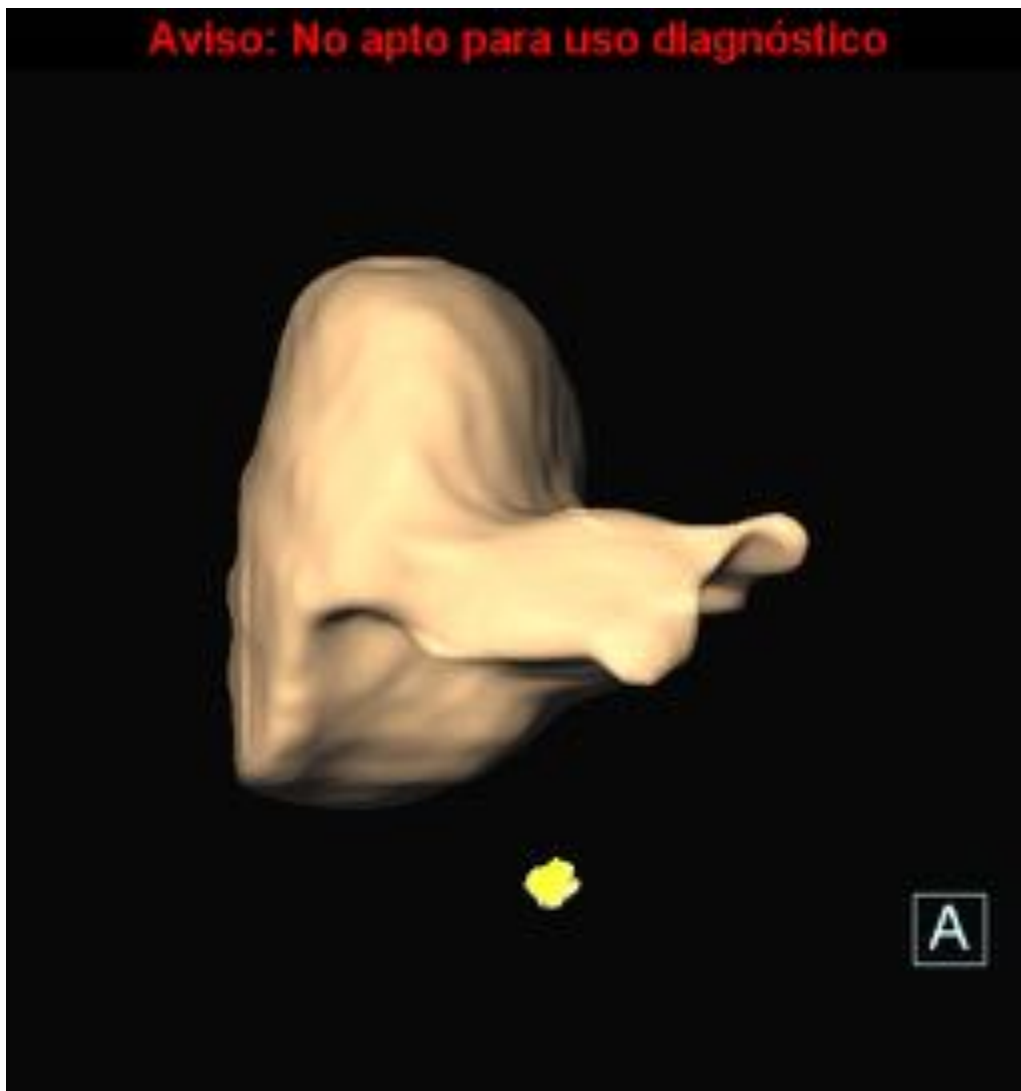


Fig. 40: Reconstrucción volumétrica de un hígado con prominencia en una joroba diafragmática.

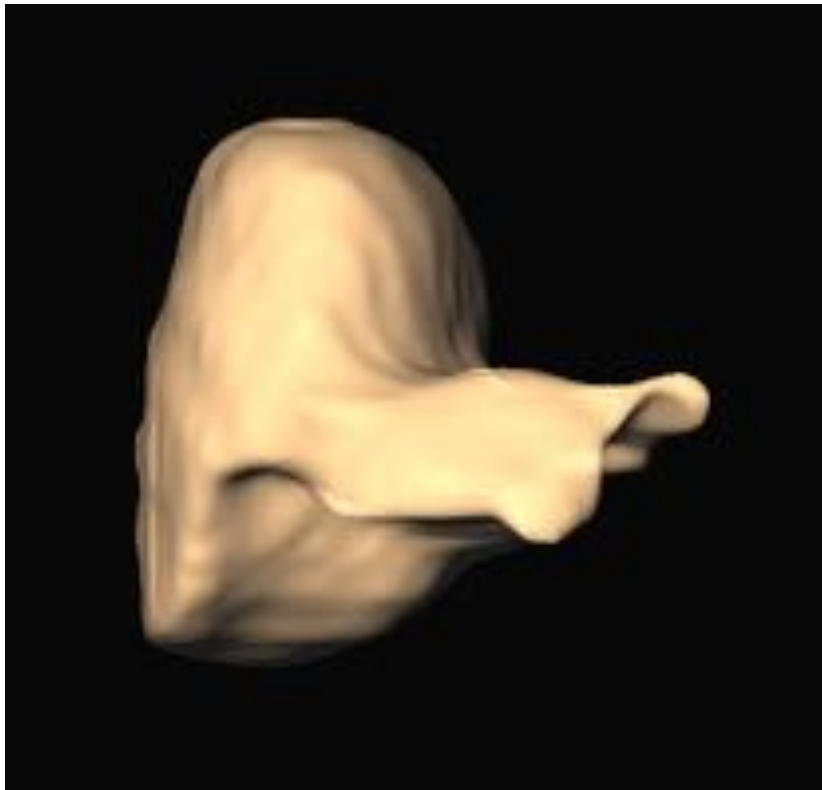


Fig. 41: Ya que hablábamos de patos... un pato hepático. Particularmente parecido al pato Lucas.



Fig. 42: TC de abdomen, corte coronal con inversión de escala de grises.



Fig. 43: Mapache lumbar



Fig. 44: RM de pelvis, proyección coronal oblicua.



Fig. 45: En nuestra opinión un perro. Particularmente al Dogo argentino, en honor a una compañera nuestra

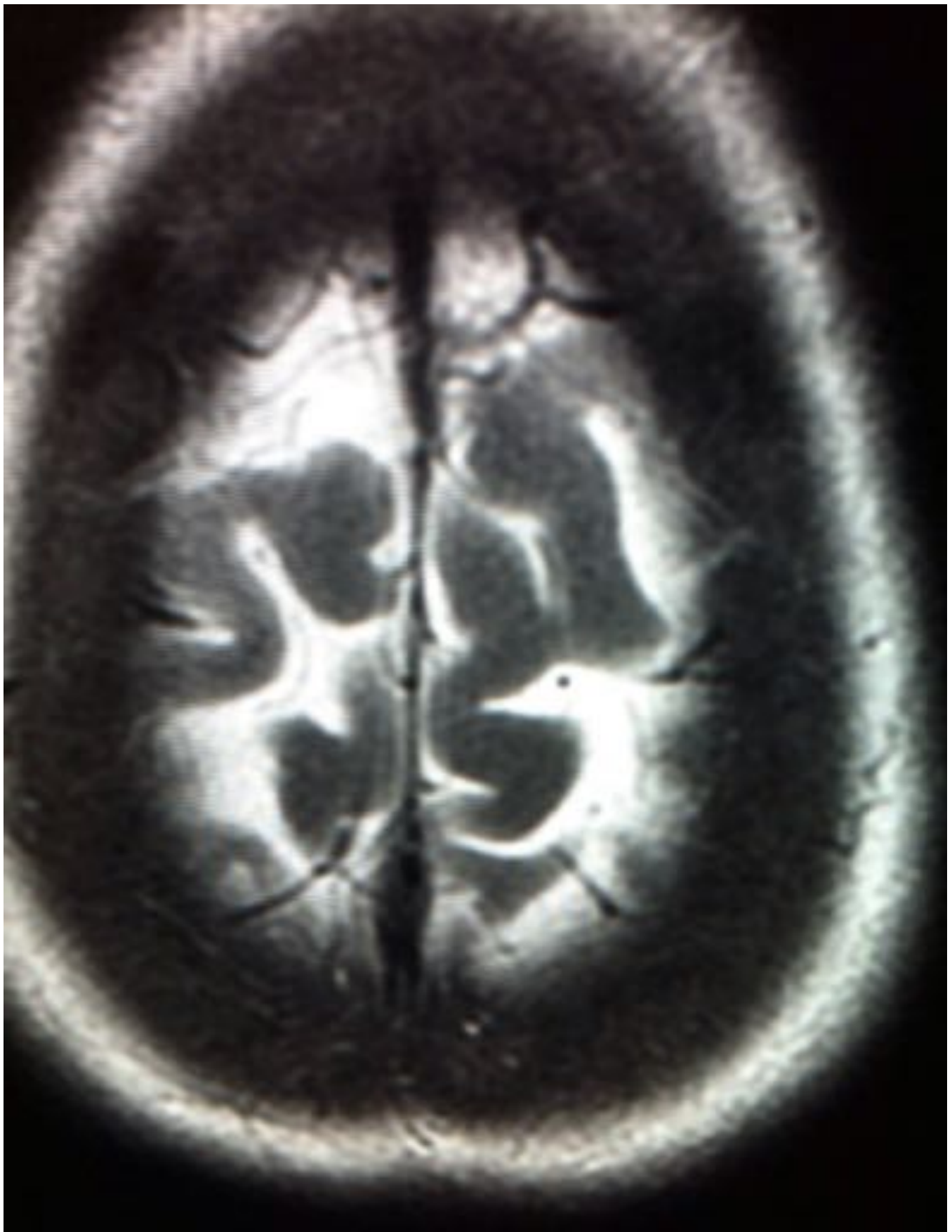


Fig. 46: RM de cráneo, corte axial

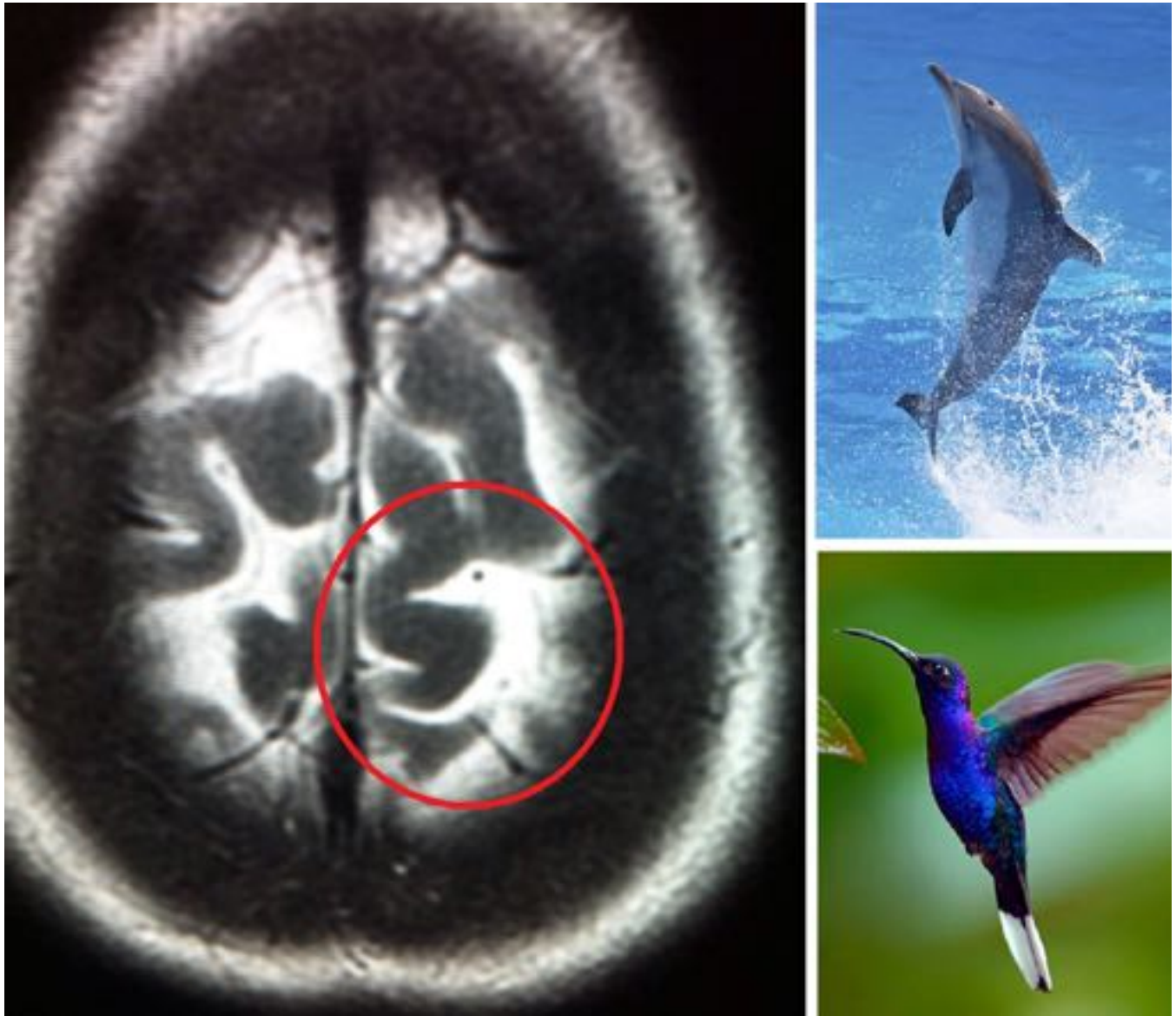


Fig. 47: Esta imagen creó división entre nosotros: unos veían un delfín, otros un colibrí, y los psiquiatras cada vez nos miran con más sospecha...

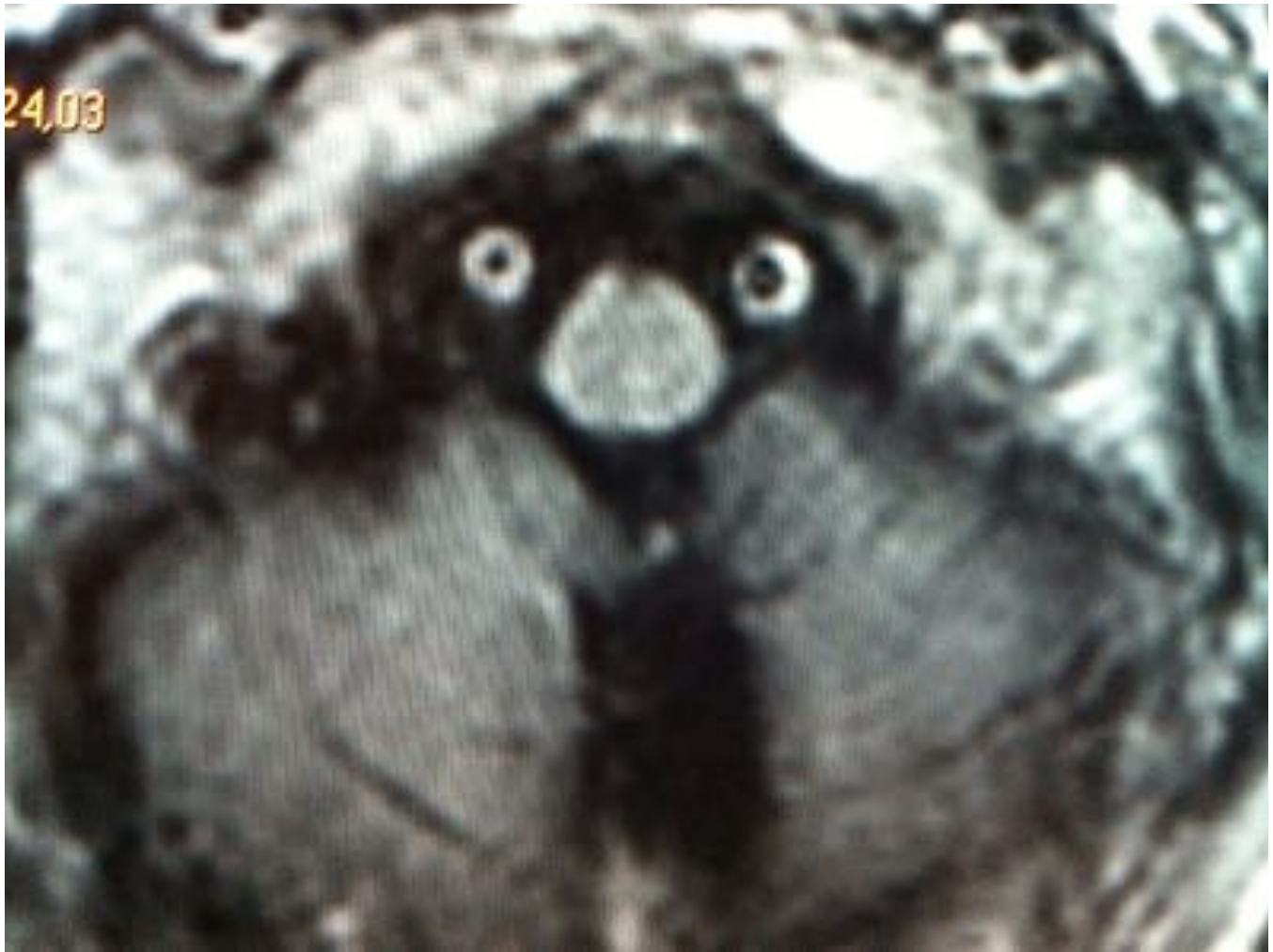


Fig. 48: RM craneal



Fig. 49: Osito, y gran homenaje a "El bosque de Tallac". Jóvenes, busquen en internet.

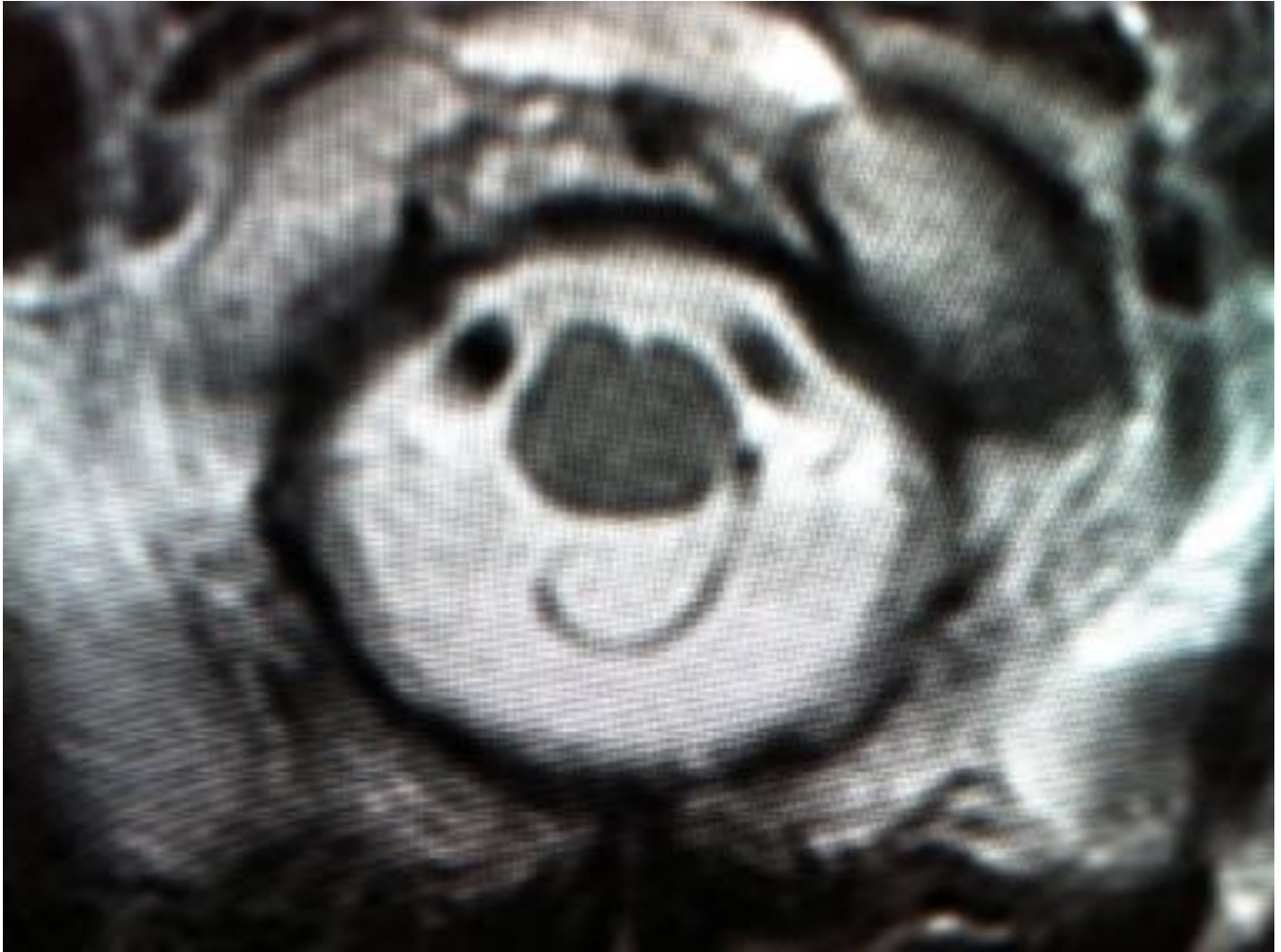


Fig. 50: RM de cráneo



Fig. 51: ¡Un koala!



Fig. 52: RM de pelvis, cortes coronales oblicuos



Fig. 53: Monete con gorro

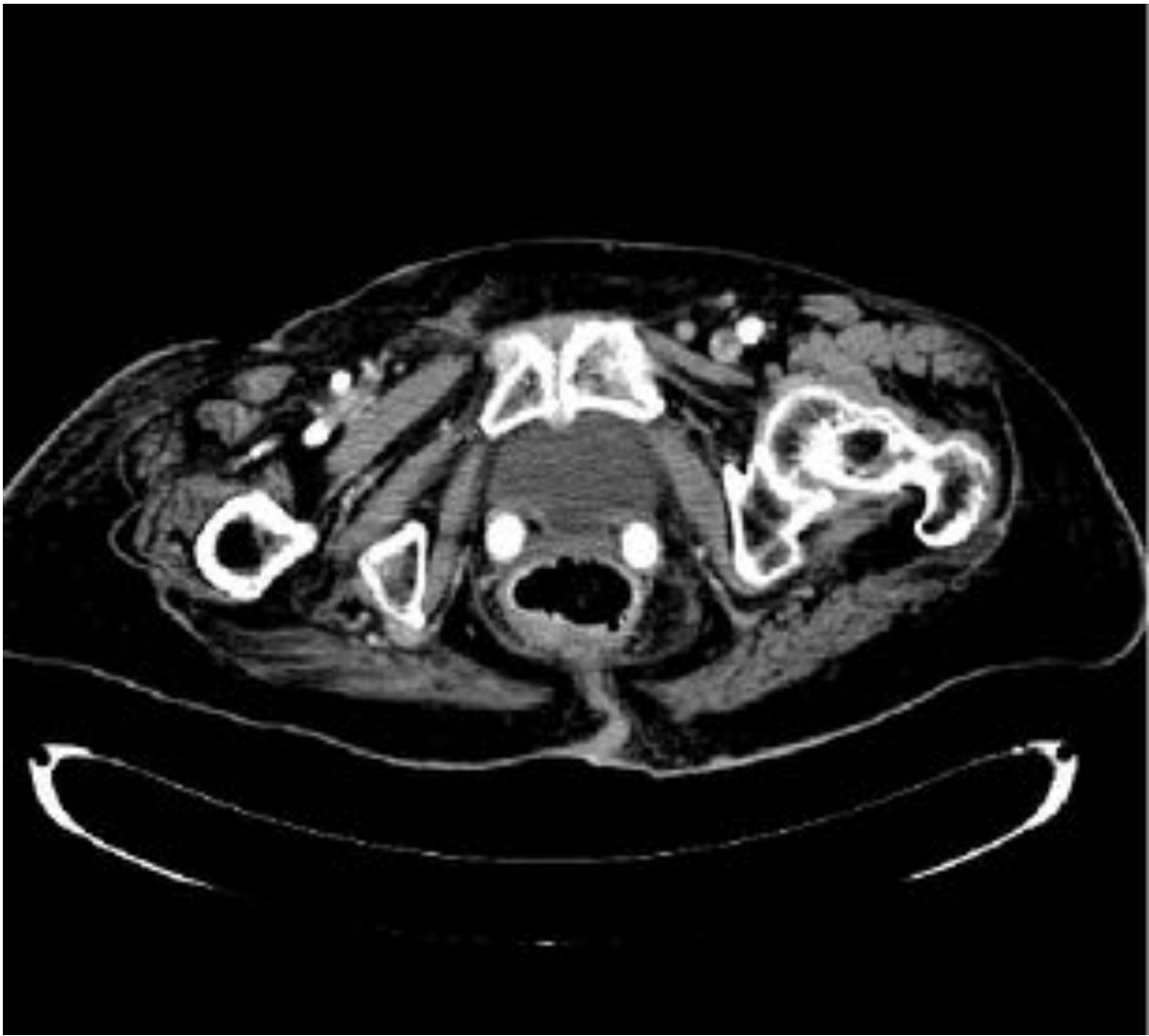


Fig. 54: TC de pelvis

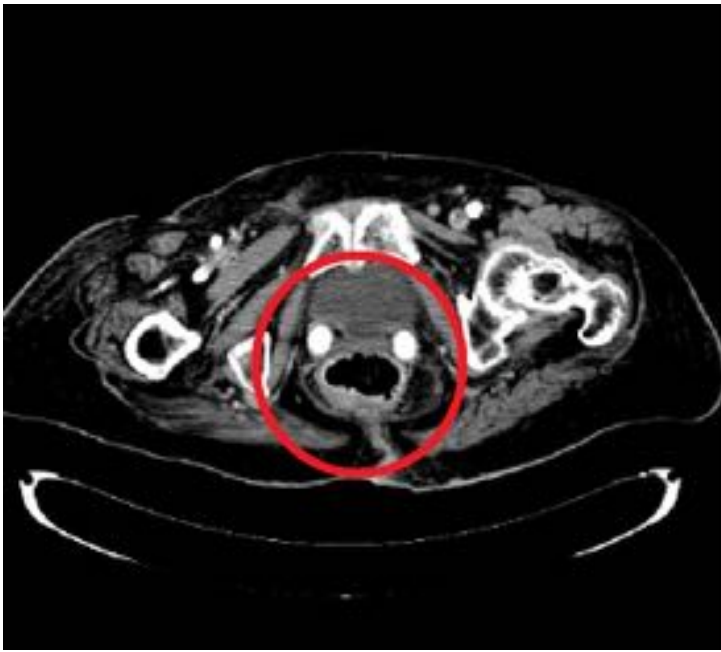


Fig. 55: Cara de rana



Fig. 56: TC de cráneo, detalle del peñasco



Fig. 57: Un caballito de mar



Fig. 58: Estudio baritado (E.G.D.)



Fig. 59: Para este sí hace falta imaginación: cabeza de carnero. Pero una vez la ves...

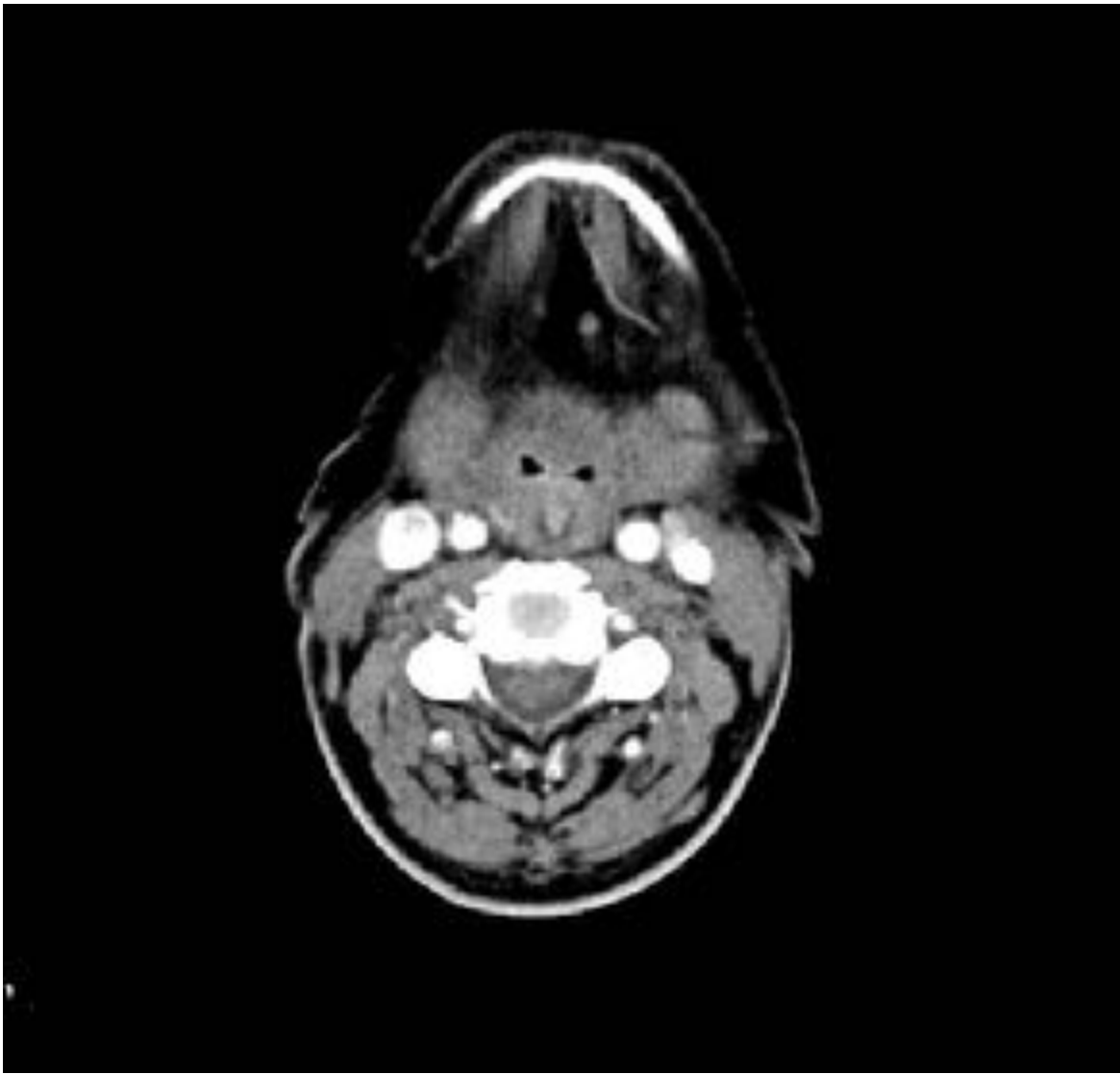


Fig. 60: TC de cuello, corte axial

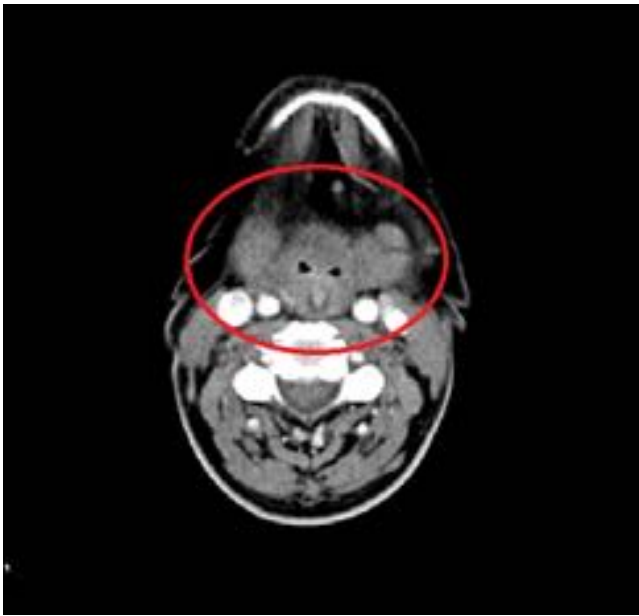


Fig. 61: Ratón. Aunque hubo quien reconocía al protagonista de "Pesadilla antes de Navidad", más bien.



Fig. 62: TC de aorta, corte sagital.



Fig. 63: Nuevamente, división de opiniones: unos vieron la cabeza de un conejo y otros un Pokemon dragón.

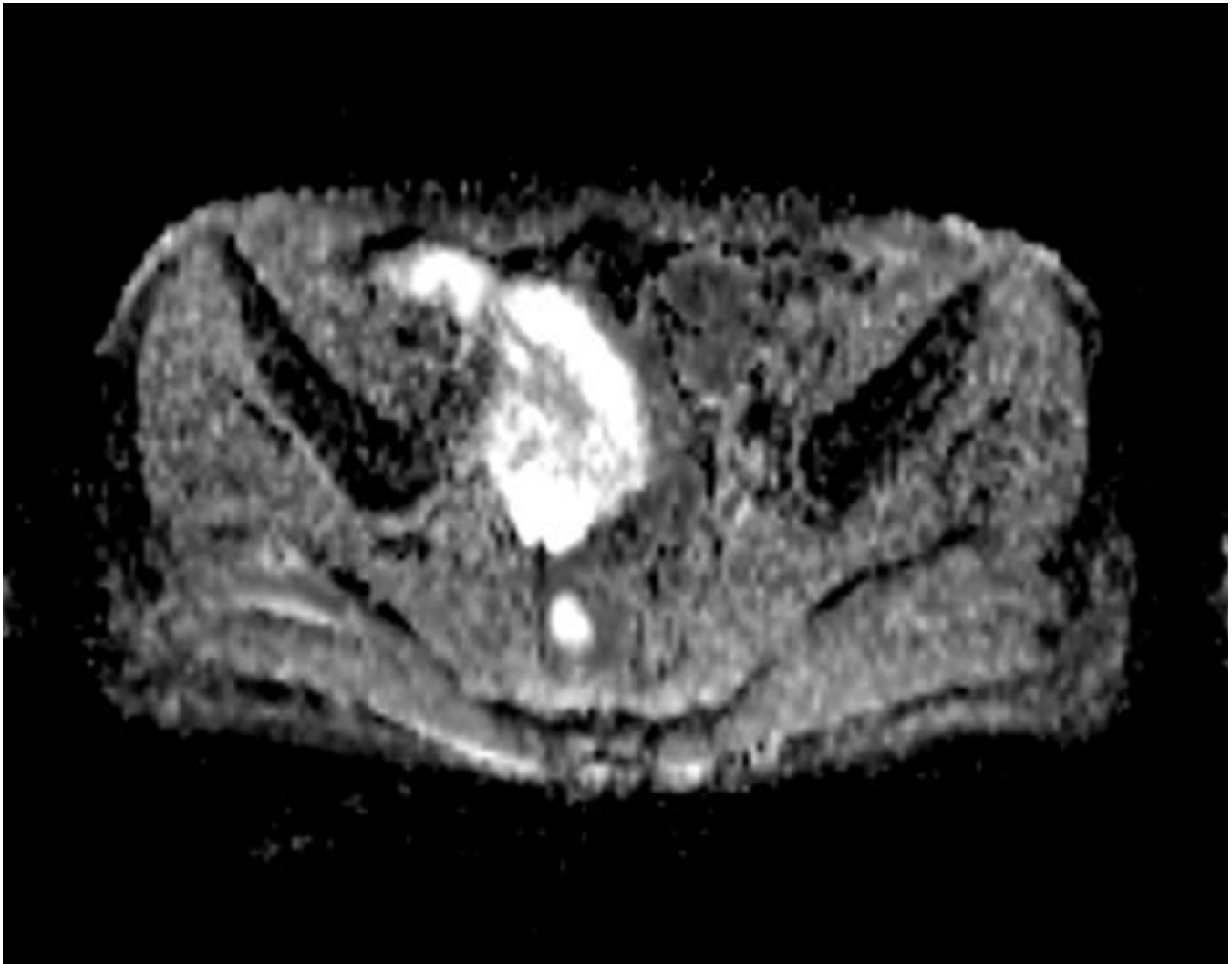


Fig. 64: RM de pelvis, secuencias en axial potenciadas en difusión. Mapa ADC.

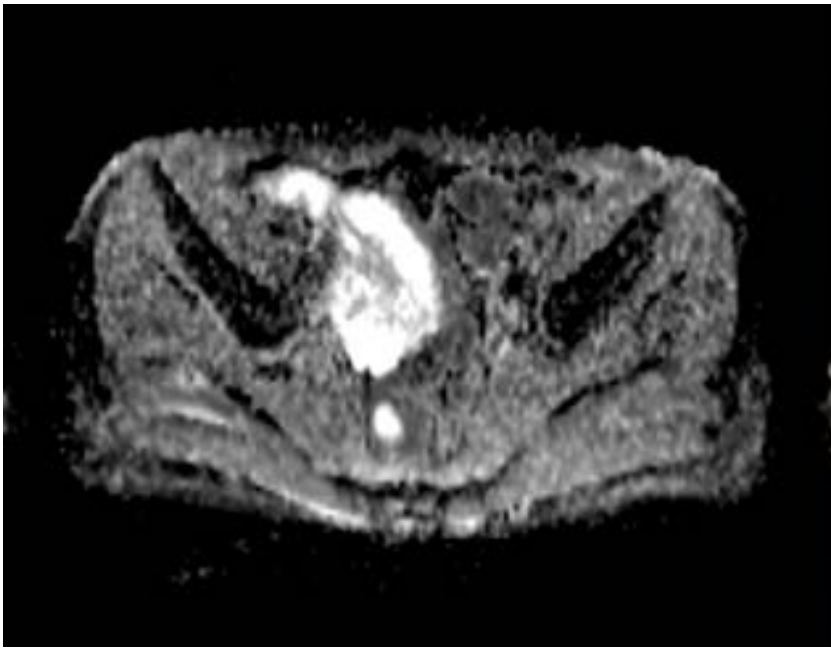


Fig. 65: Cabeza de serpiente

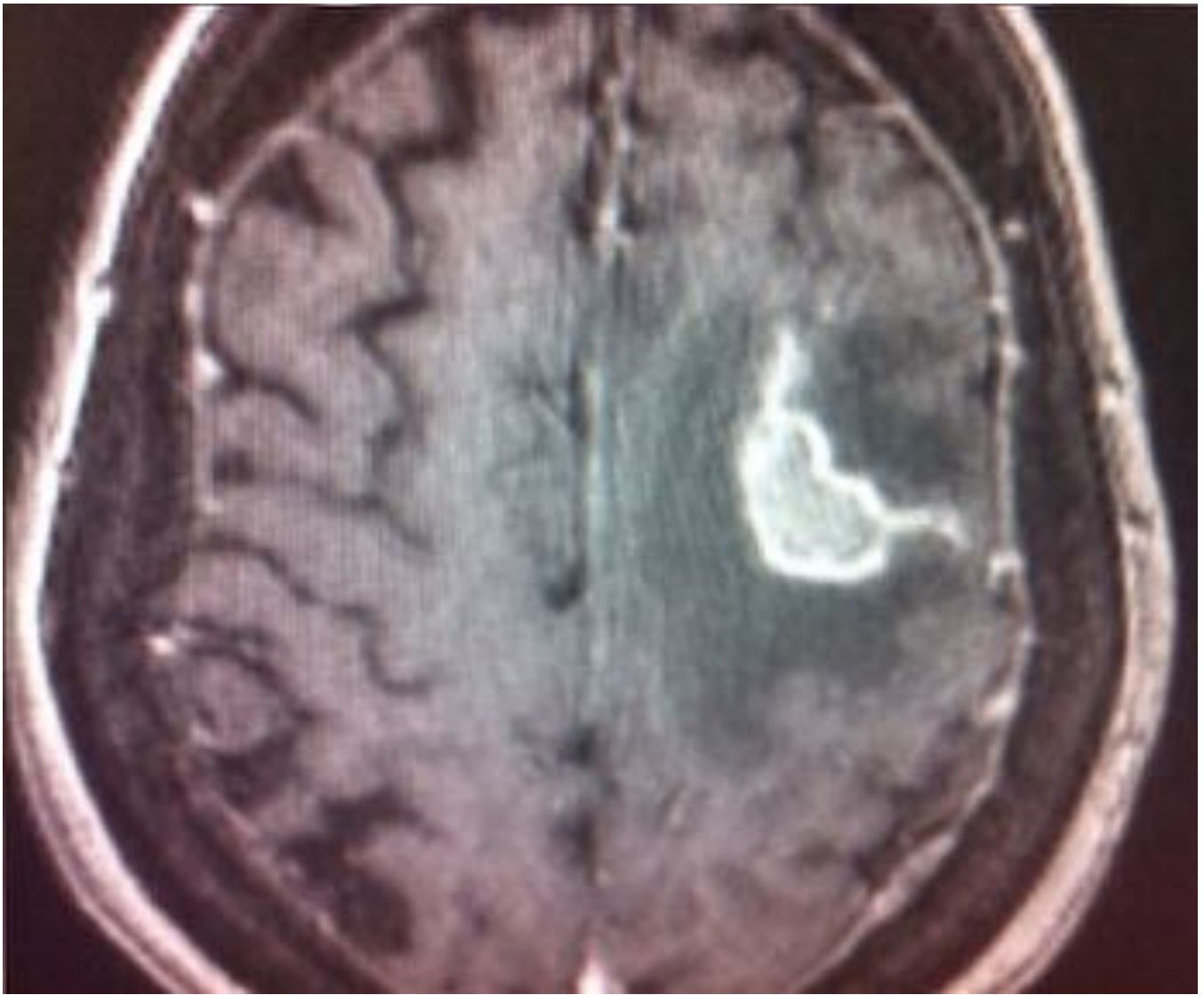


Fig. 66: RM de cráneo

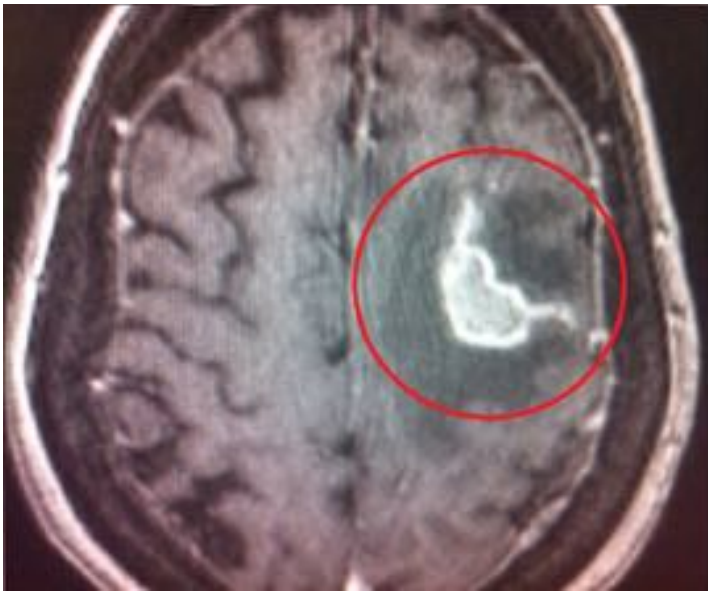


Fig. 67: ¿Alguien recuerda los cojines corazón de Ikea?

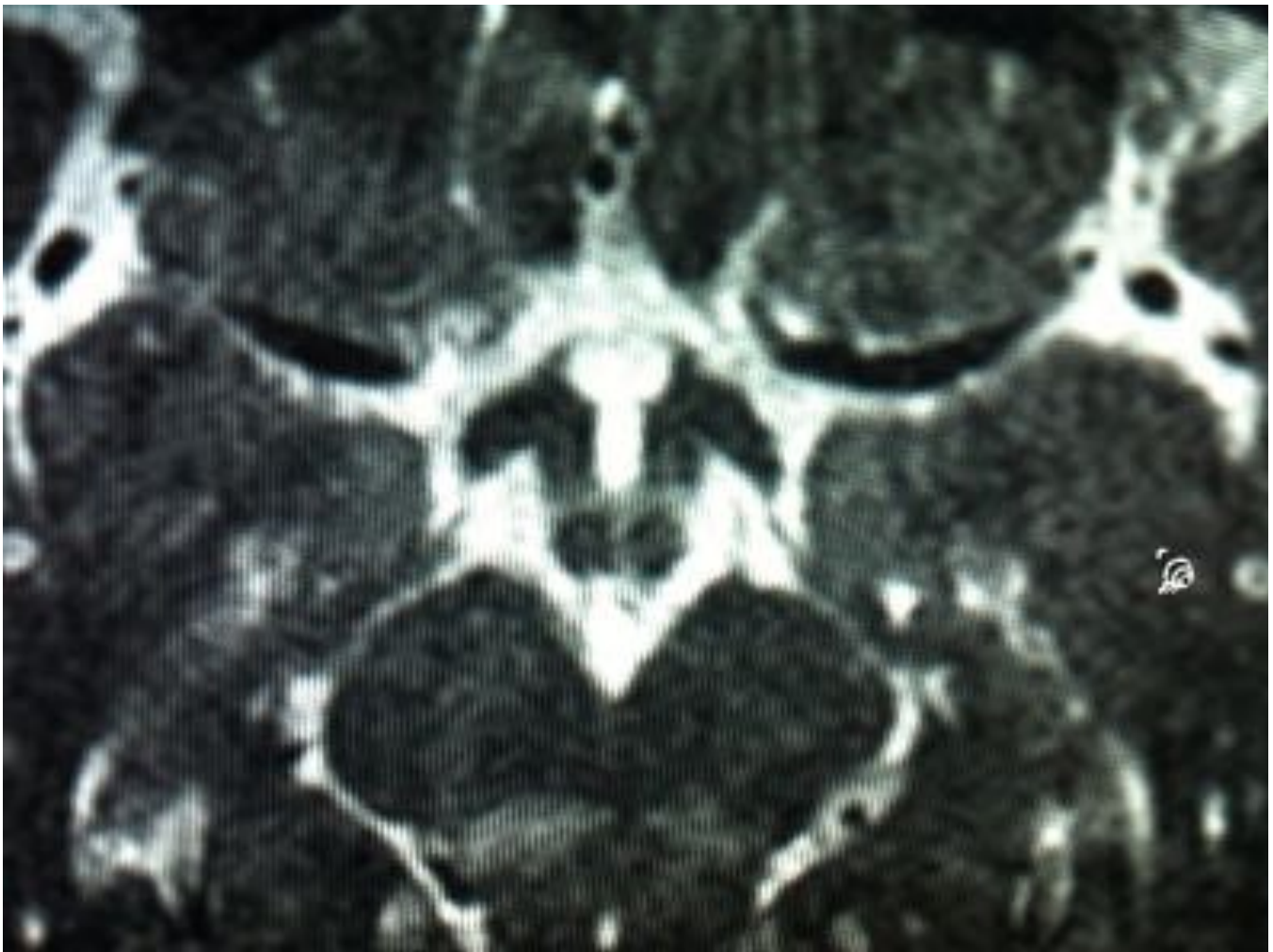


Fig. 68: Detalle de RM de cráneo



Fig. 69: Conjuntito de niño, rebeca y pantalón. Una monada.

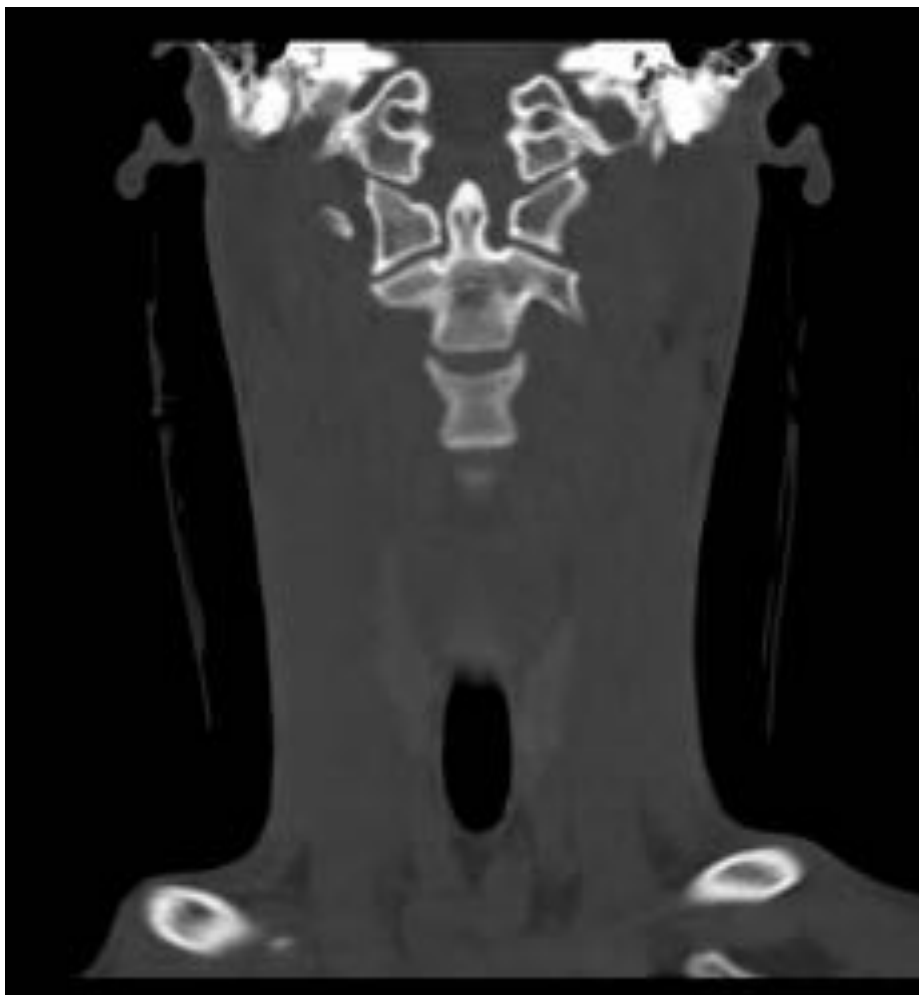


Fig. 70: TC de columna cervical, corte coronal con ventana ósea.

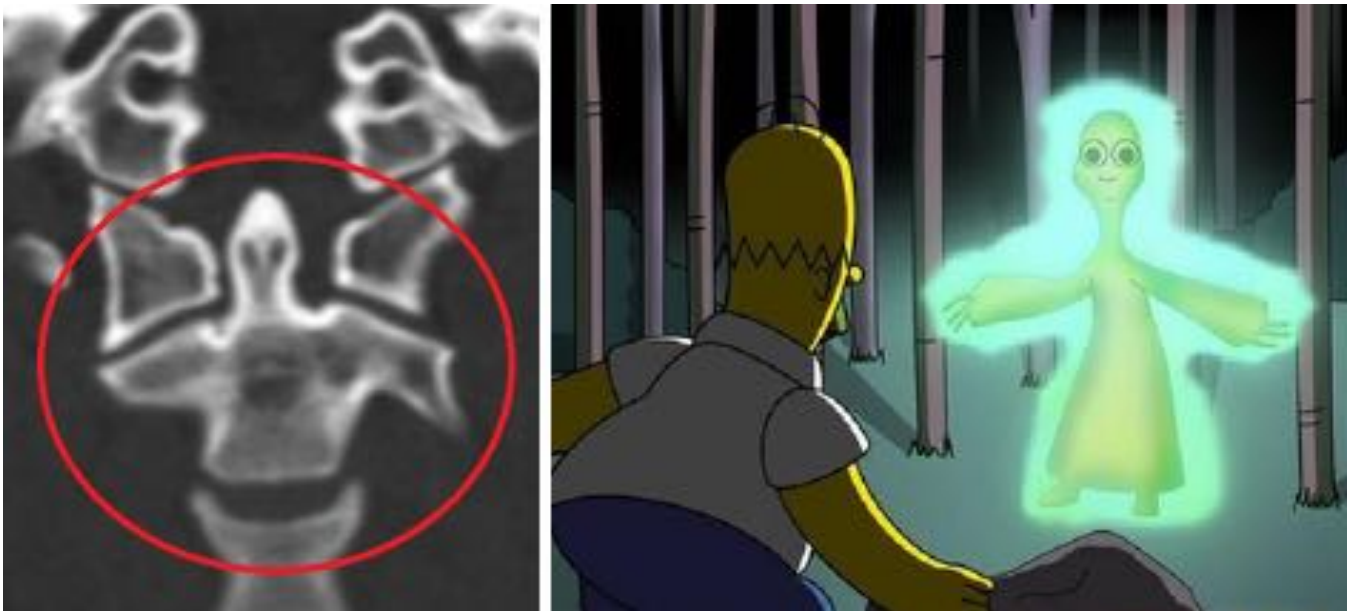


Fig. 71: Si bien a algunos les recordó a un fantasma, un seguidor de 'Los Simpson' posiblemente recuerde a un Sr. Burns drogado y reluciente...

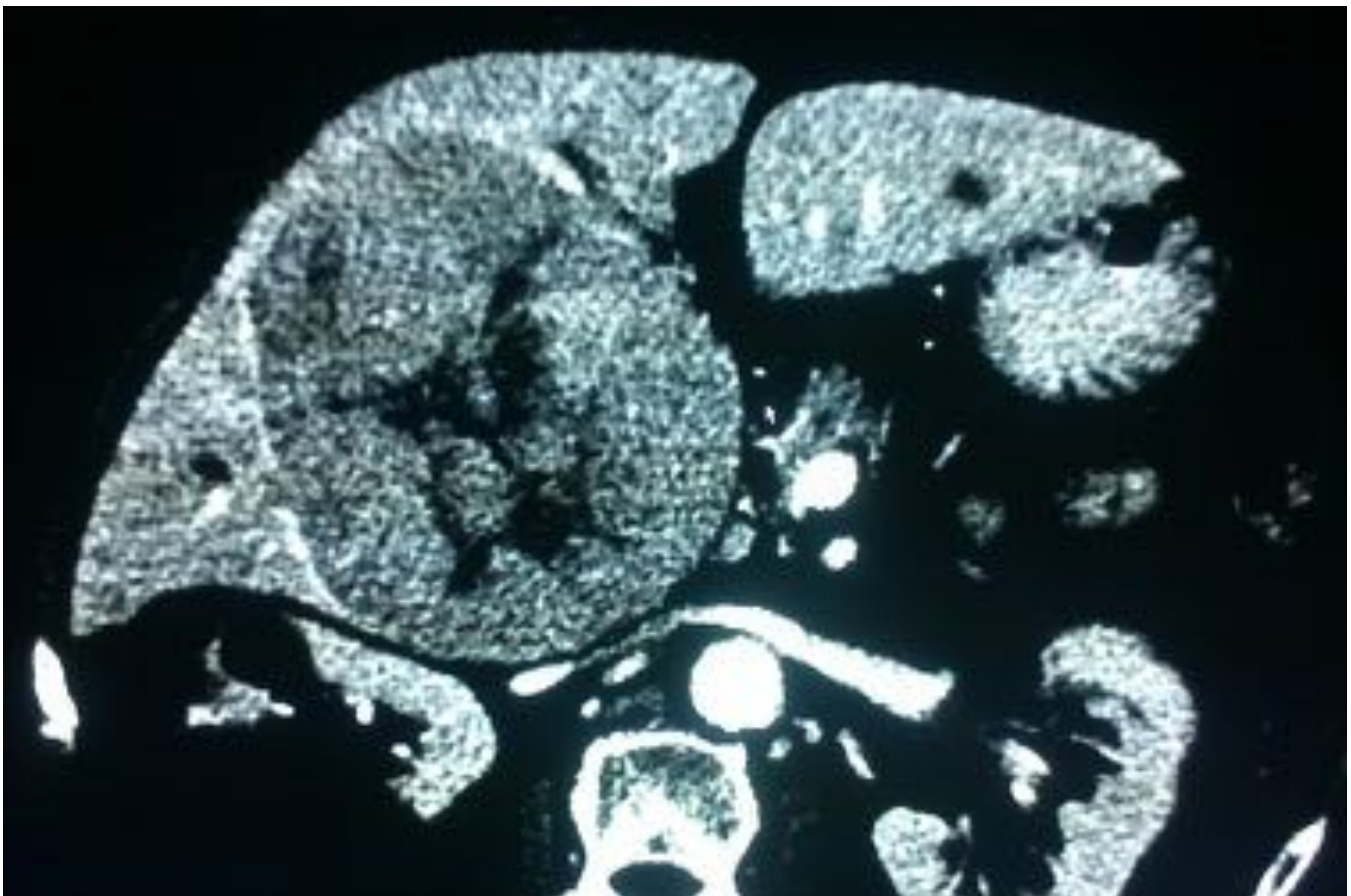


Fig. 72: TC de abdomen, corte axial con ventana forzada.

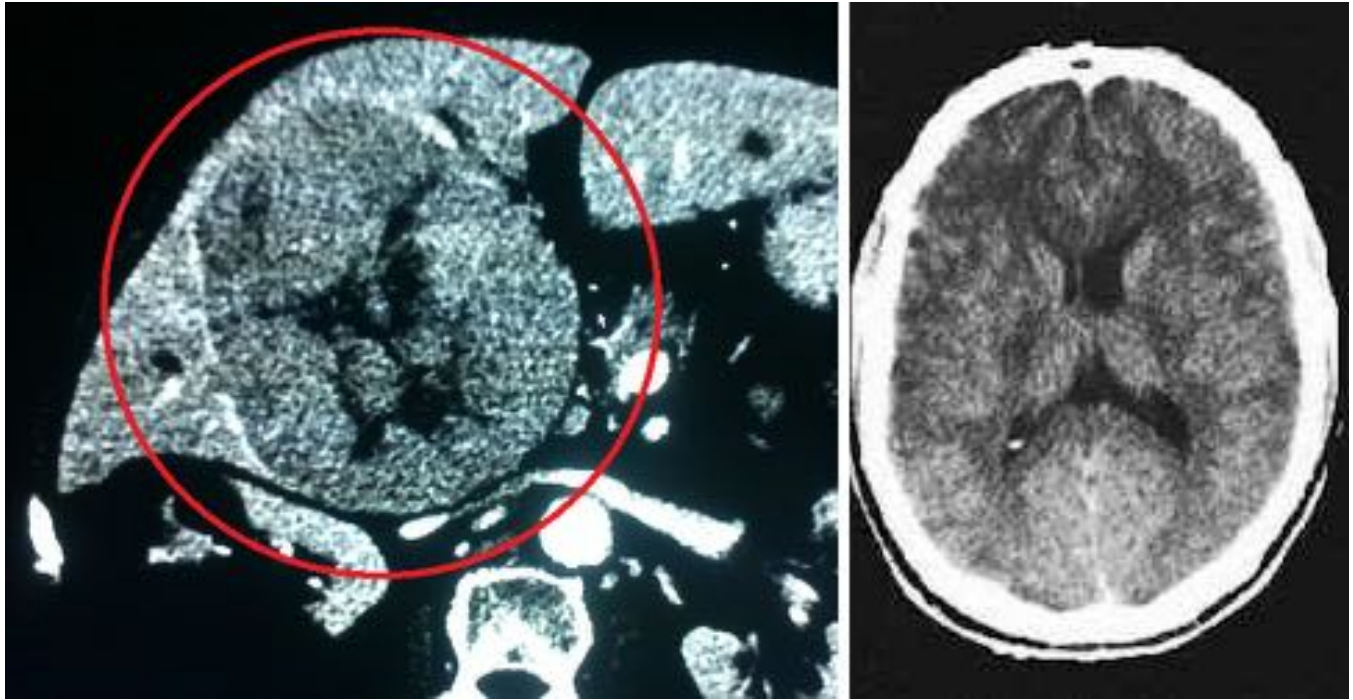


Fig. 73: Hemos oído sobre tener el cerebro por debajo de la cintura, pero... ¿¿un cerebro hepático??



Fig. 74: TC de tórax, detalle de corte axial.

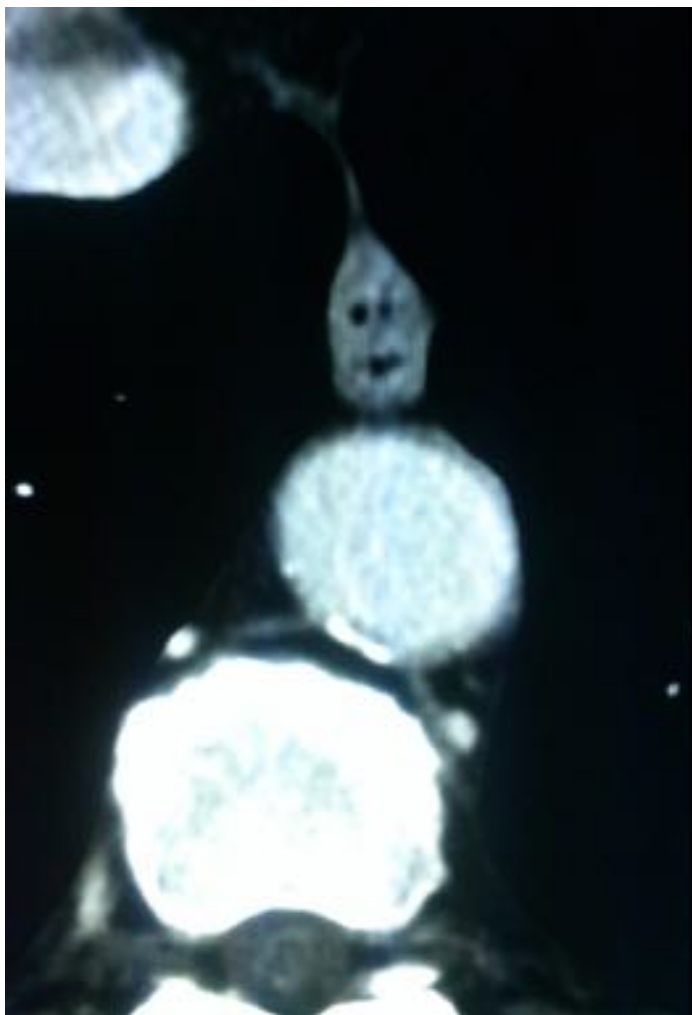


Fig. 75: ¡Es Olaf!



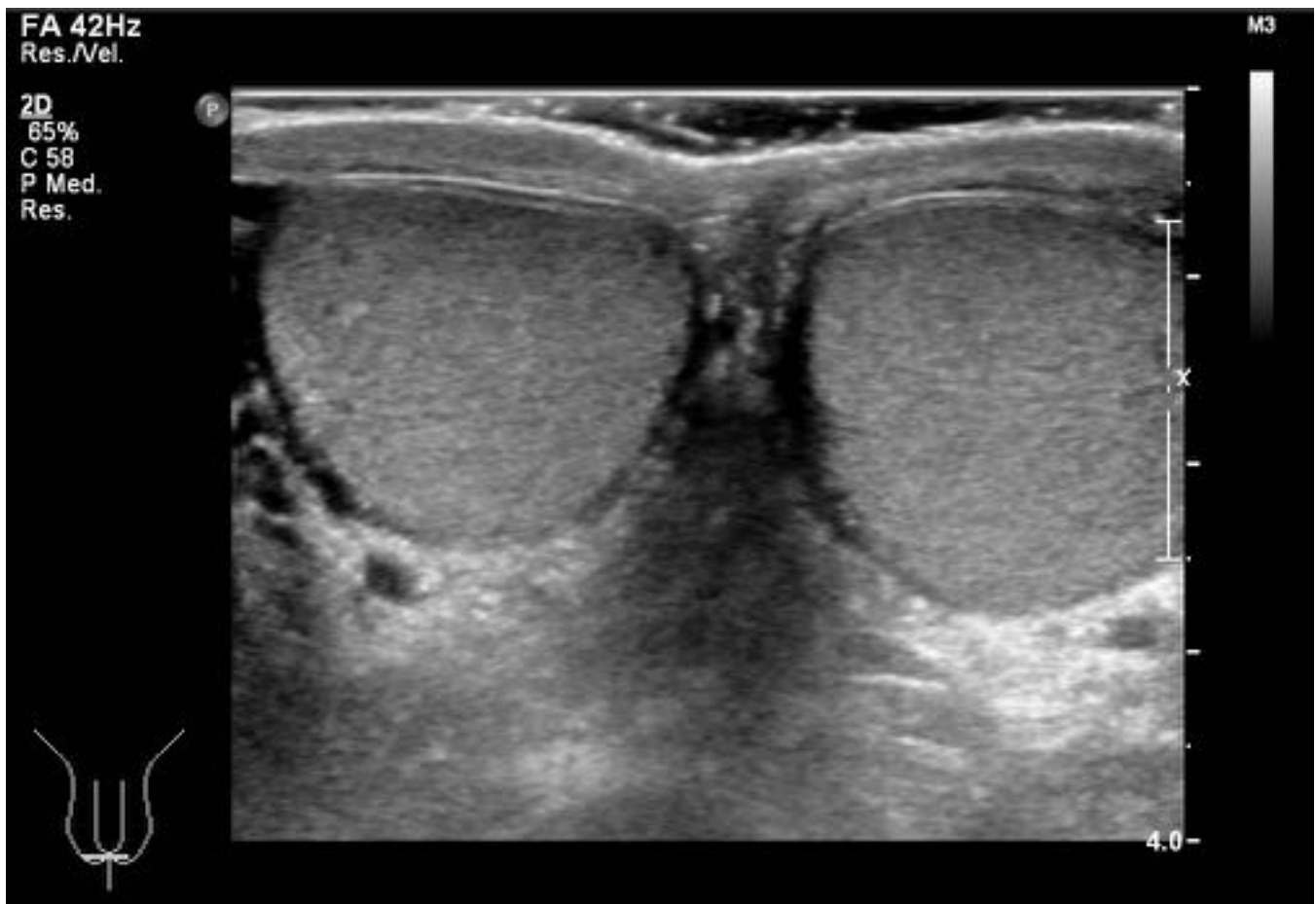


Fig. 76: Ecografía testicular

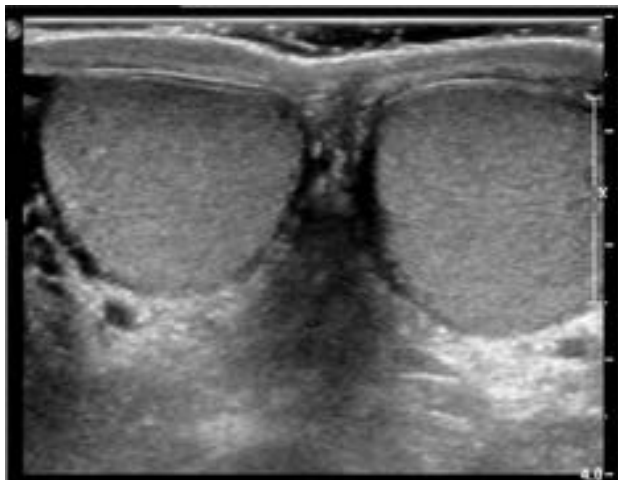


Fig. 77: Gafas Rayball



Fig. 78: RM de cráneo, inversión de escala de grises con ventana forzada.



Fig. 79: Fantasma



Fig. 80: Ecografía pediátrica



Fig. 81: Corazón... invaginado.



Fig. 82: Detalle de RM de cráneo



Fig. 83: A veces vemos hasta personajes históricos...



Fig. 84: TC de pelvis

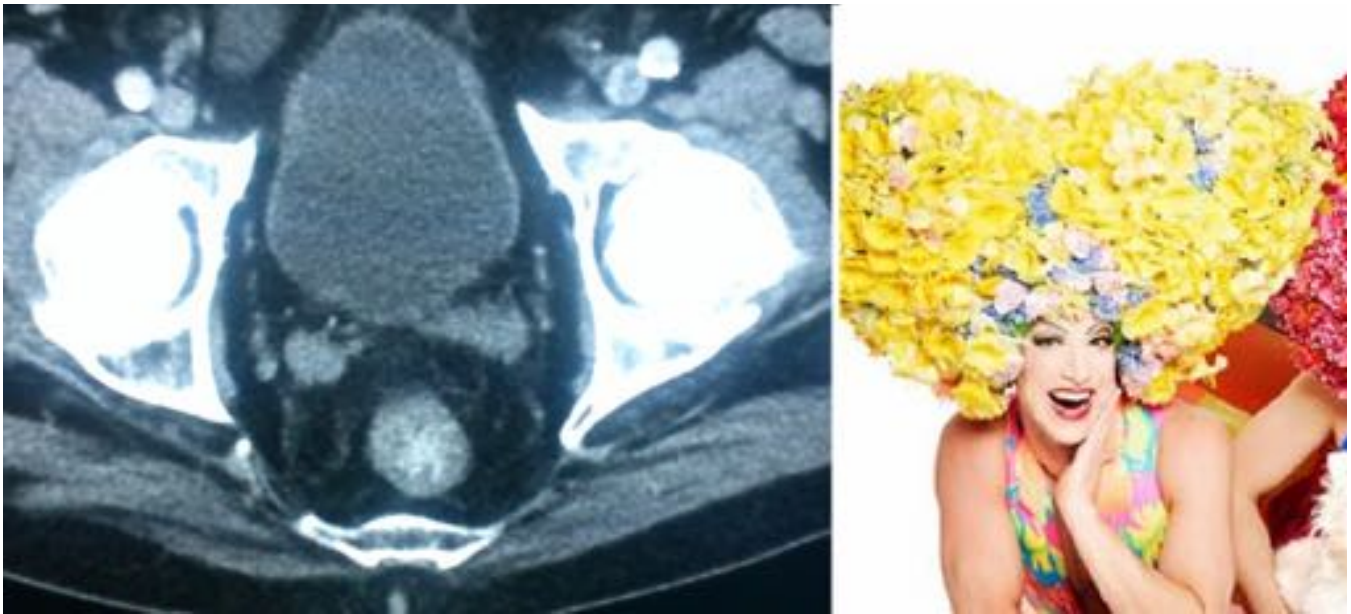


Fig. 85: Una cara pélvica. Particularmente nos recordó las enormes pelucas de 'Priscila, reina del desierto'.

Conclusiones

Consideramos la imaginación una cualidad importante para un radiólogo. Deseamos dedicar este póster a su fomento, así como aportar un rato de diversión inocente a los congresistas.

Bibliografía / Referencias

Nota: Las imágenes no radiológicas expuestas corresponden a imágenes de libre acceso obtenidas a través de internet.