

APROXIMACION
DIAGNOSTICA
ECOGRAFICA AL
HOMBRO DOLOROSO.
*UNA GUIA PARA
PRINCIPIANTES*

Karim Lakis, Maria Moreno, Sara Higuero, Teresa Fuentes,
Jesús Garzón, Blanca-Esther Viñuela Rueda

¹Complejo Asistencial Universitario de
Palencia, CAUPA PALENCIA.

OBJETIVO DOCENTE:

El hombro doloroso es un problema clínico común con numerosas y diferentes causas como rotura de tendones, bursitis, capsulitis adhesiva. . .

Vamos a desarrollar las consideraciones técnicas y los beneficios de usar la ecografía

REVISION DEL TEMA:

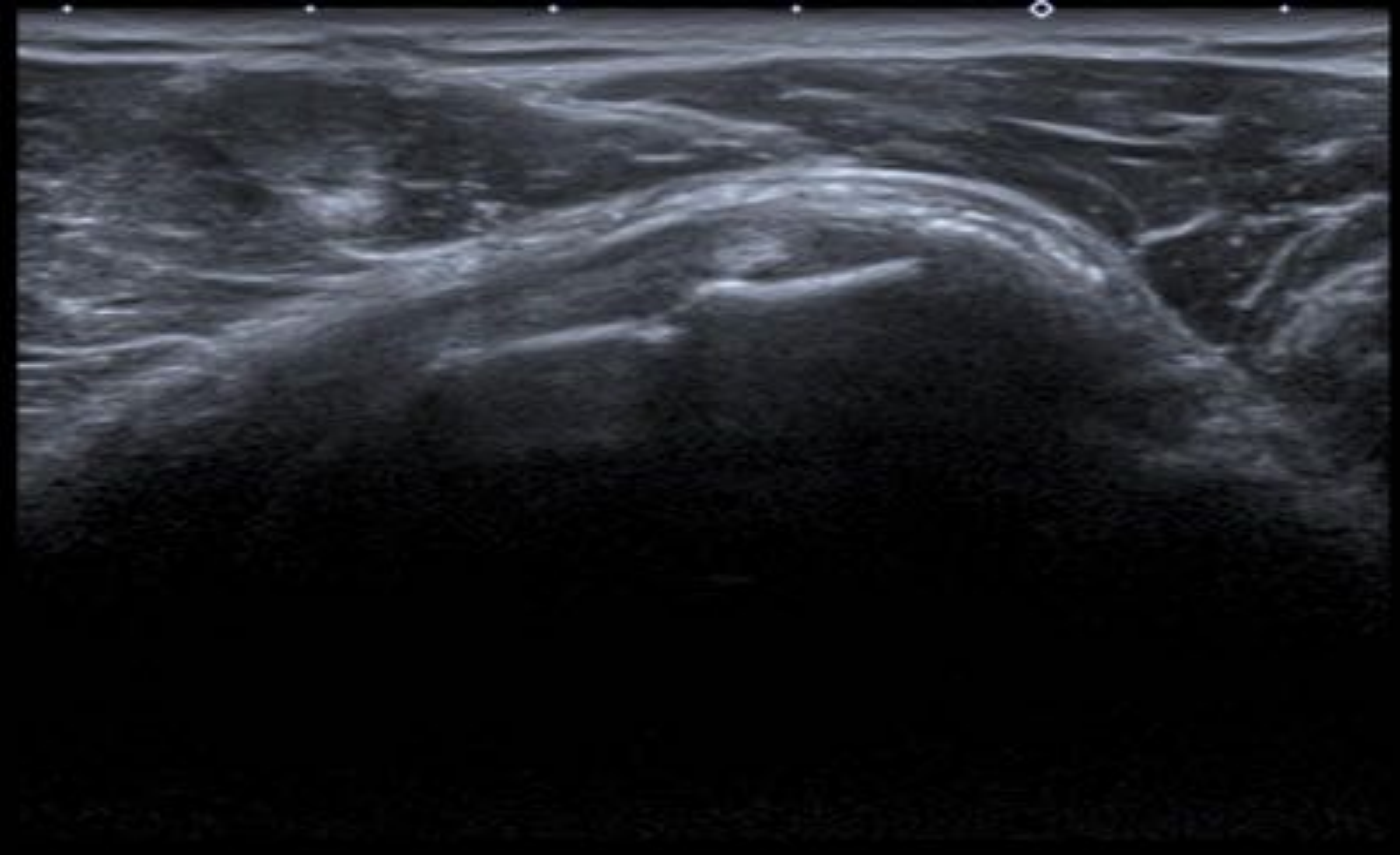
- Para la examinación del hombro mediante ecografía debemos usar una sonda de alta frecuencia, un transductor de 12- 15 MHz servira para la mayoría de los pacientes.
- El paciente debe estar sentado en un taburete que nos permita tener un buen acceso a todos los aspectos del hombro.
- Para el abordaje sistémico recomendamos este protocolo, siempre se debe alinear la imagen en los ejes corto y largo de cada tendón:
 1. Bíceps
 2. Subescapular (relizando una versión externa del hombro)
 3. Supraespinoso e intervalo del rotador (con la mano apoyada sobre la la pala iliaca)
 4. Articulación acromiocalvicular, bursa subacromial-subdeltoidea, realizando una exploración dinámica.
 5. Intraespinoso y redondo menor menor

Entre los beneficios de la ecografía destacan, la alta disponibilidad y la rapidez.

Por otro lado la ecografía tiene la limitación de la colaboración del explorador y del paciente.

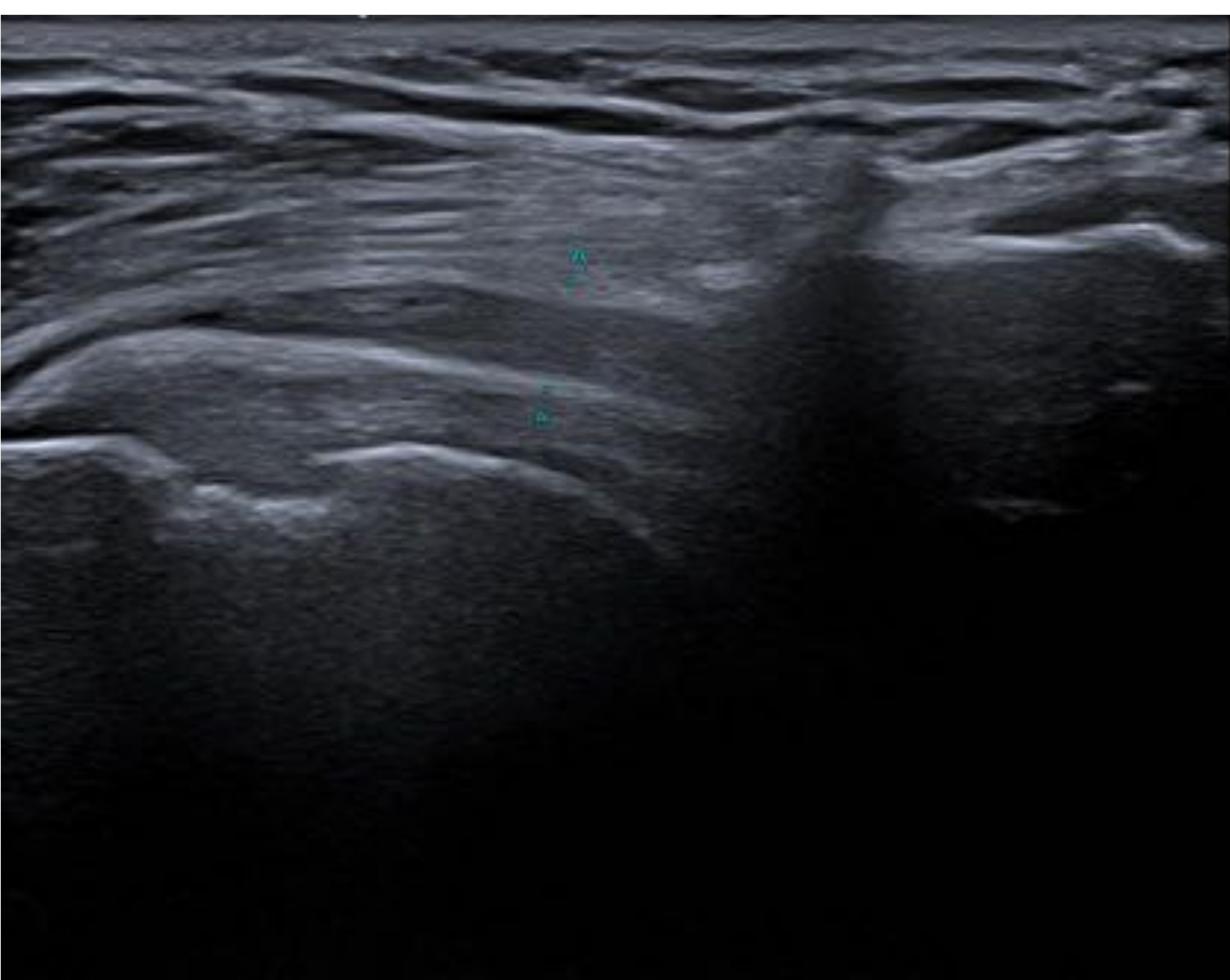
Con ecografía podremos reconocer:

- Rupturas del tendón (vistas como una falta de tendón)
 - Parciales: afecta una parte del tendón (bursal o parte articular)
 - Completas: ausencia total del tendón en todo su grosor
- Tenosinovitis (vista como una hiperseñal)
- Entesopatía
- Calcificación intratendinosa (las calcificaciones intratendinosas pueden ser dolorosas)

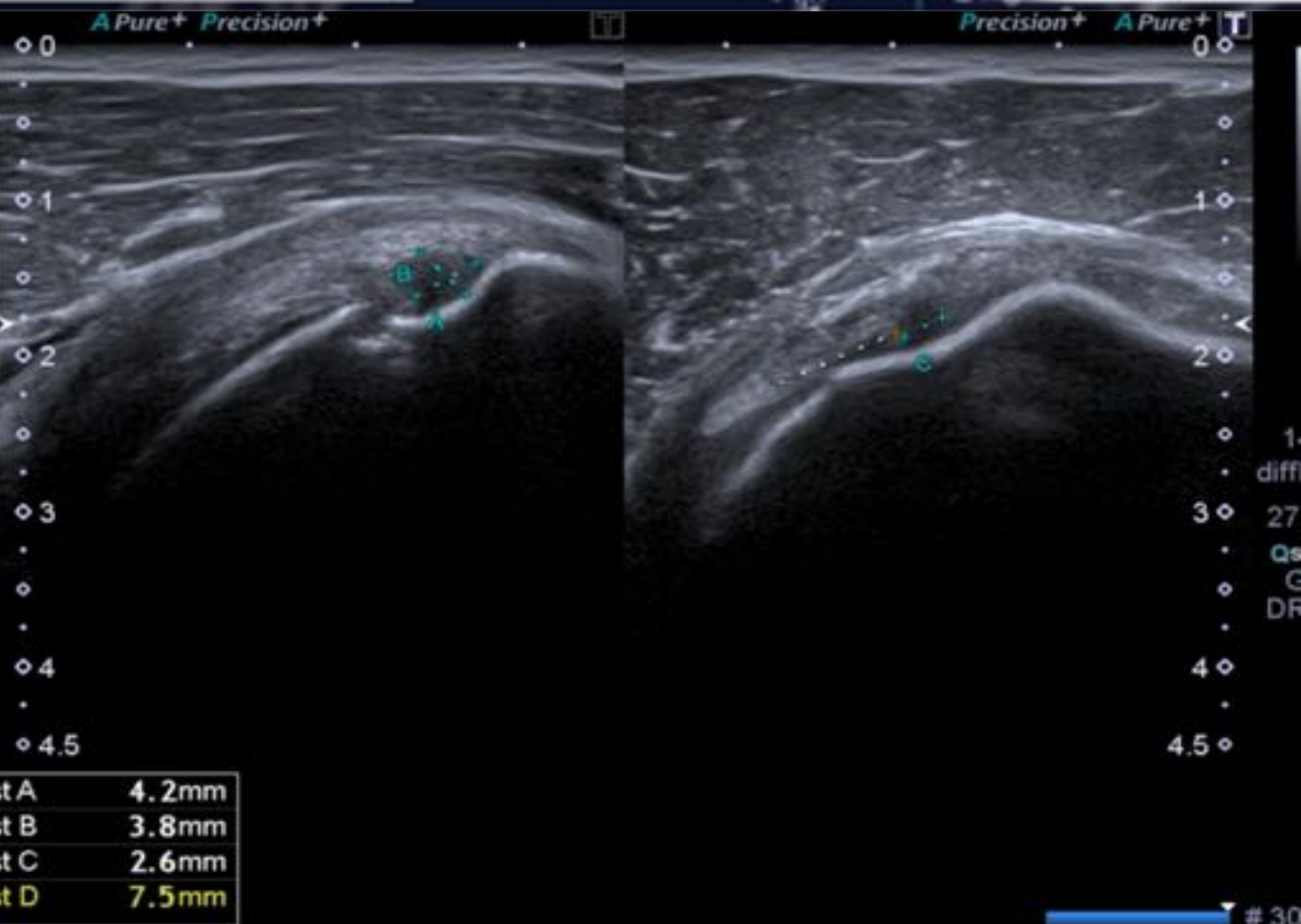


SUB-ESCAP ENTESOP

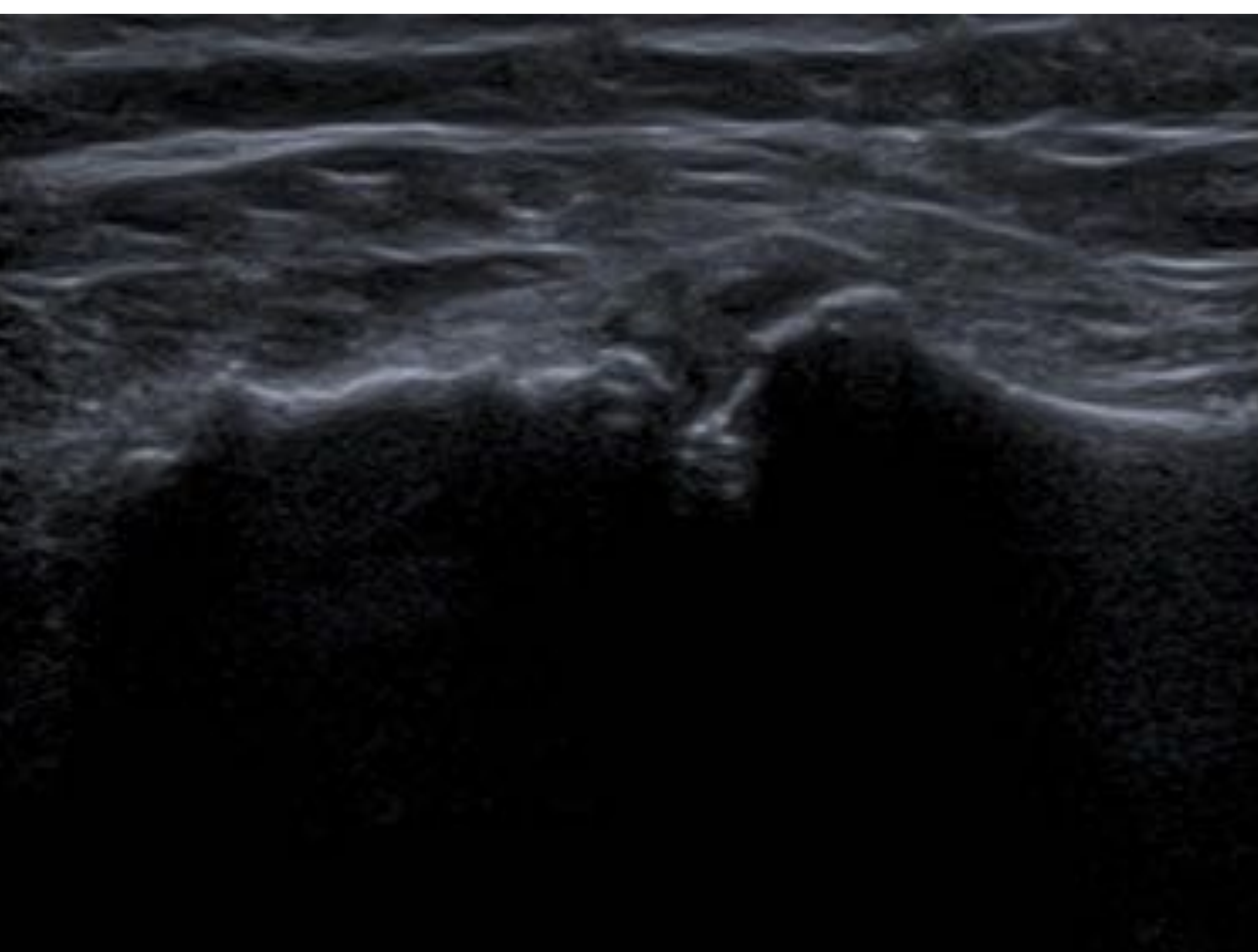
Tendón subescapular que se muestra discretamente engrosado y con aumento de la ecogenicidad e las fibras. Hallazgos ecográficos que expresan la existencia de entesopatía.



Distensión de la bursa subcaromial



Tendón supraespinoso mostrando una ruptura parcial en la cara articular del tendón.



Atropatia subacromial

CONCLUSIONES

Puede realizarse una adecuada valoración del hombro doloroso, permitiendo esto no tener que recurrir a otras técnicas más costosas y menos disponibles como la RMN.