

Pancreatitis aguda, enfoque radiológico en la urgencia

Karim Lakis Granell, José Carlos Zornoza Rebollo* Jesús Garzón Ruiz* T. Fuente Yarnoz*, J.A.Alonso Lopez* Blanca Esther Viñuela Rueda*

· MIR, Radiodiagnóstico CAUPA

*Especialista en Radiodiagnóstico

COMPLEJO ASISTENCIAL UNIVERSITARIO PALENCIA

OBJETIVO DOCENTE:

Dar a conocer los signos radiológicos de sospecha de pancreatitis y sus posibles complicaciones.

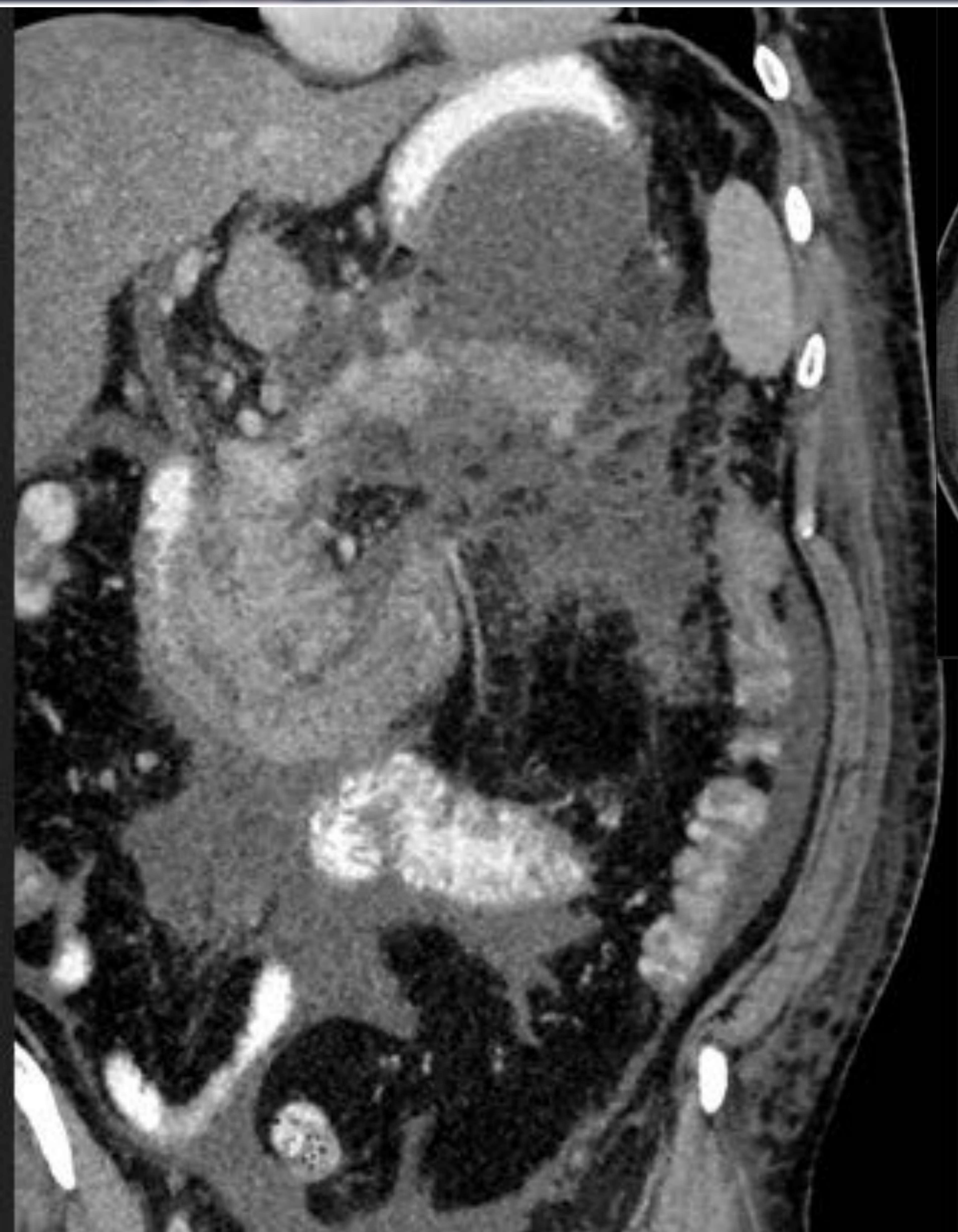
REVISION DEL TEMA:

La pancreatitis aguda es una patología común en nuestro medio, a pesar de los hallazgos analíticos; para su diagnóstico etiológico y correcto manejo es necesario conocer sus manifestaciones radiológicas y las posibles complicaciones derivadas.

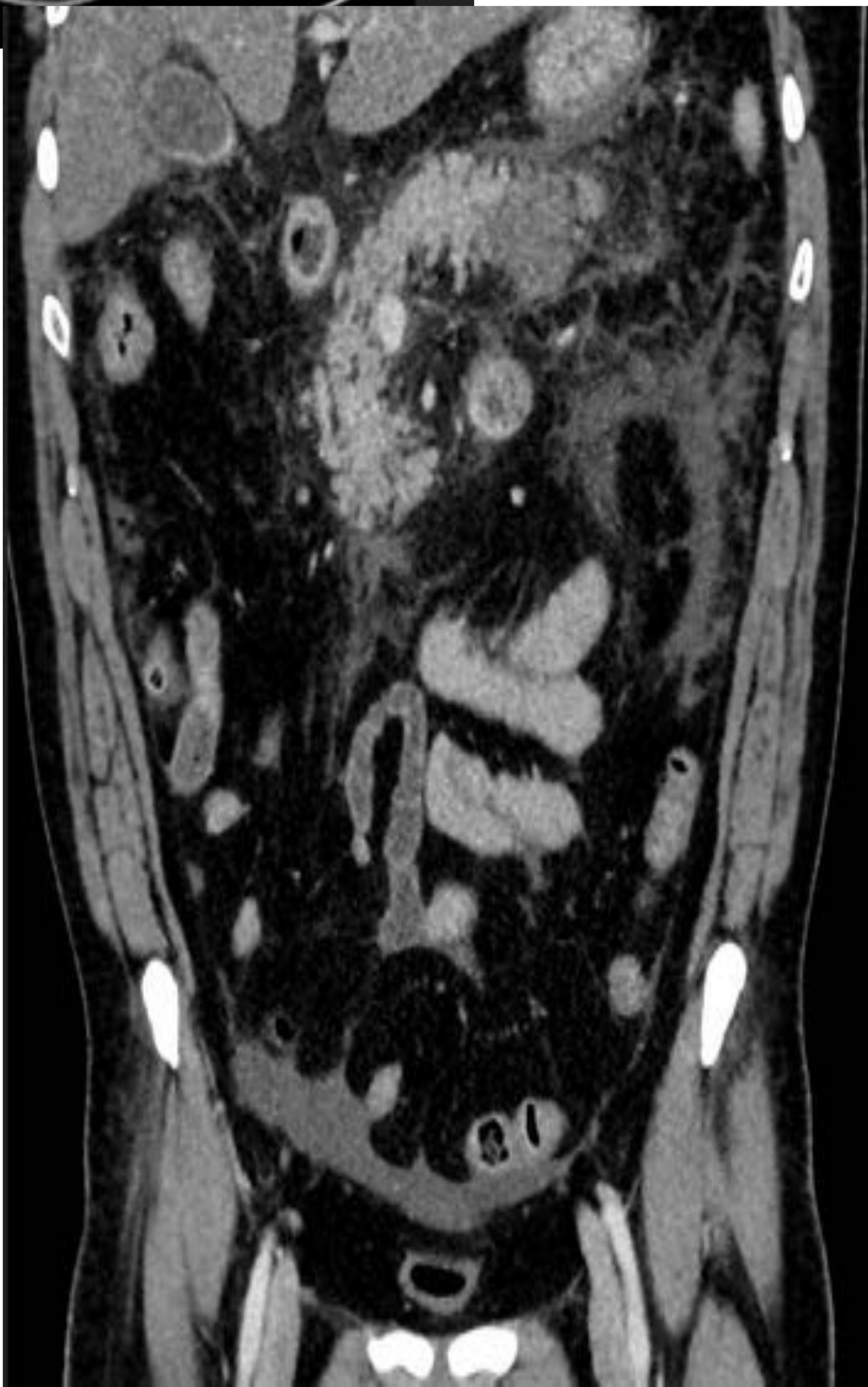
El CT abdominal ayudara al diagnóstico y aportara información sobre posibles complicaciones. El edema peripancreatico, la rarefacción de la grasa de la celda pancreática, son signos de pancreatitis aguda, en sus estadios precoces

Ante la persistencia del dolor y las alteraciones analíticas > 72h, deberá realizarse un CT abdominal para descartar posibles complicaciones de la pancreatitis aguda, como la necrosis pancreática o los pseudoquistes.

El CT abdominal también será de utilidad para valorar la correcta evolución de la pancreatitis aguda, y si fuese necesario el planteamiento terapéutico intervencionista







CONCLUSIONES

La pancreatitis aguda es una patología frecuente en nuestro medio, para su diagnóstico etiológico y correcto manejo es necesario conocer sus manifestaciones radiológicas y las posibles complicaciones derivadas.

.