

**... ESTÁN LOCOS ESTOS
RADIÓLOGOS...**



Roberto Fornell Pérez ¹, Amparo Givica Pérez ²

¹ Hospital Universitario de Basurto, Bilbao

*² Complejo Hospitalario Universitario Insular Materno-Infantil,
Las Palmas de Gran Canaria*

INTRODUCCIÓN

- La interpretación de imágenes es una parte fundamental del trabajo del radiólogo. Esto requiere cierto grado de hábito e imaginación, sobre todo al analizar lesiones sutiles o datos en un espacio tridimensional. Sin embargo, el cerebro a veces nos tiende pequeñas trampas...
- El término **PAREIDOLIA** (del griego *eidolon*, “figura, imagen” y el prefijo *para*, “adjunta, junto a”) se refiere al fenómeno de la percepción por el que un estímulo o imagen aleatoria es percibido erróneamente como una forma reconocible (por ejemplo, figuras en las nubes o caras en objetos cotidianos como enchufes, buzones o manchas de la pared).
- Ello se debe al desarrollo de redes neuronales para procesar estímulos relevantes y detectar patrones, posiblemente para acelerar el tiempo de respuesta. El giro fusiforme, por ejemplo, parece encargarse del reconocimiento de caras. ¡Y por supuesto, los radiólogos no nos libramos!

Qué les parece... ¿jugamos un rato con esas “percepciones erróneas “en Radiología?

Empecemos con algo fácil: una de caras



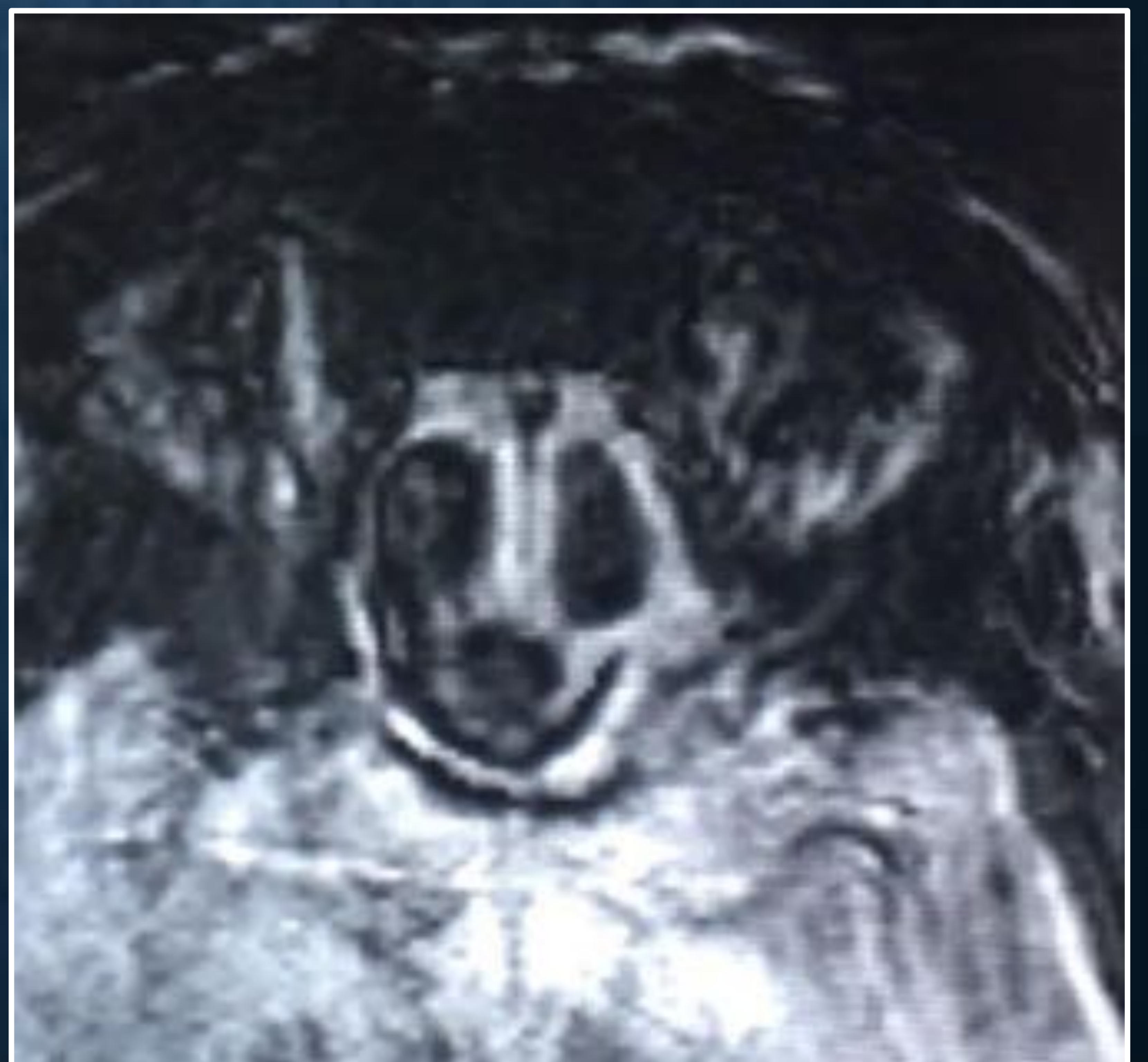
RM de pelvis (secuencia ADC)



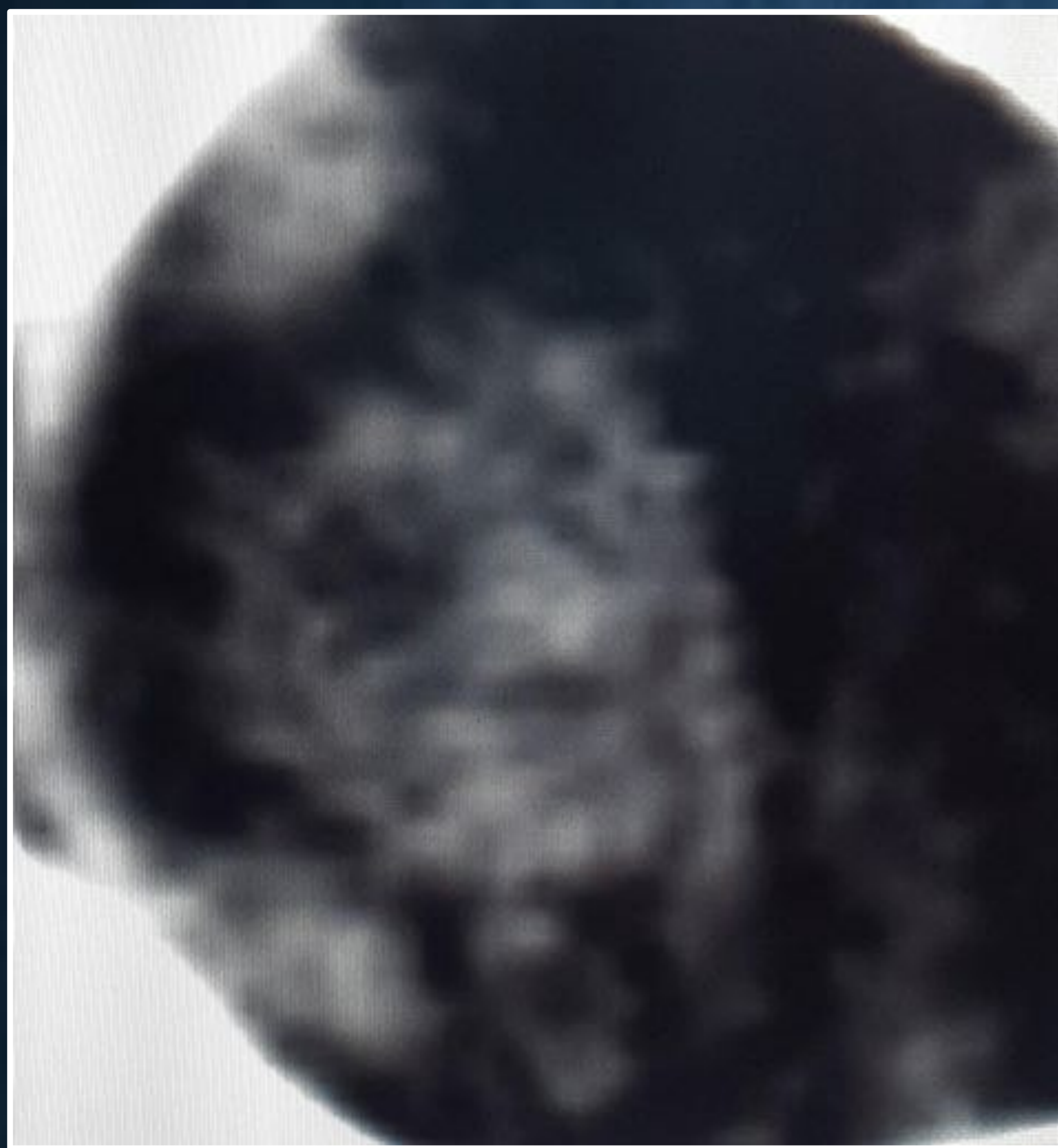
Detalle de TC abdominal (asas intestinales)



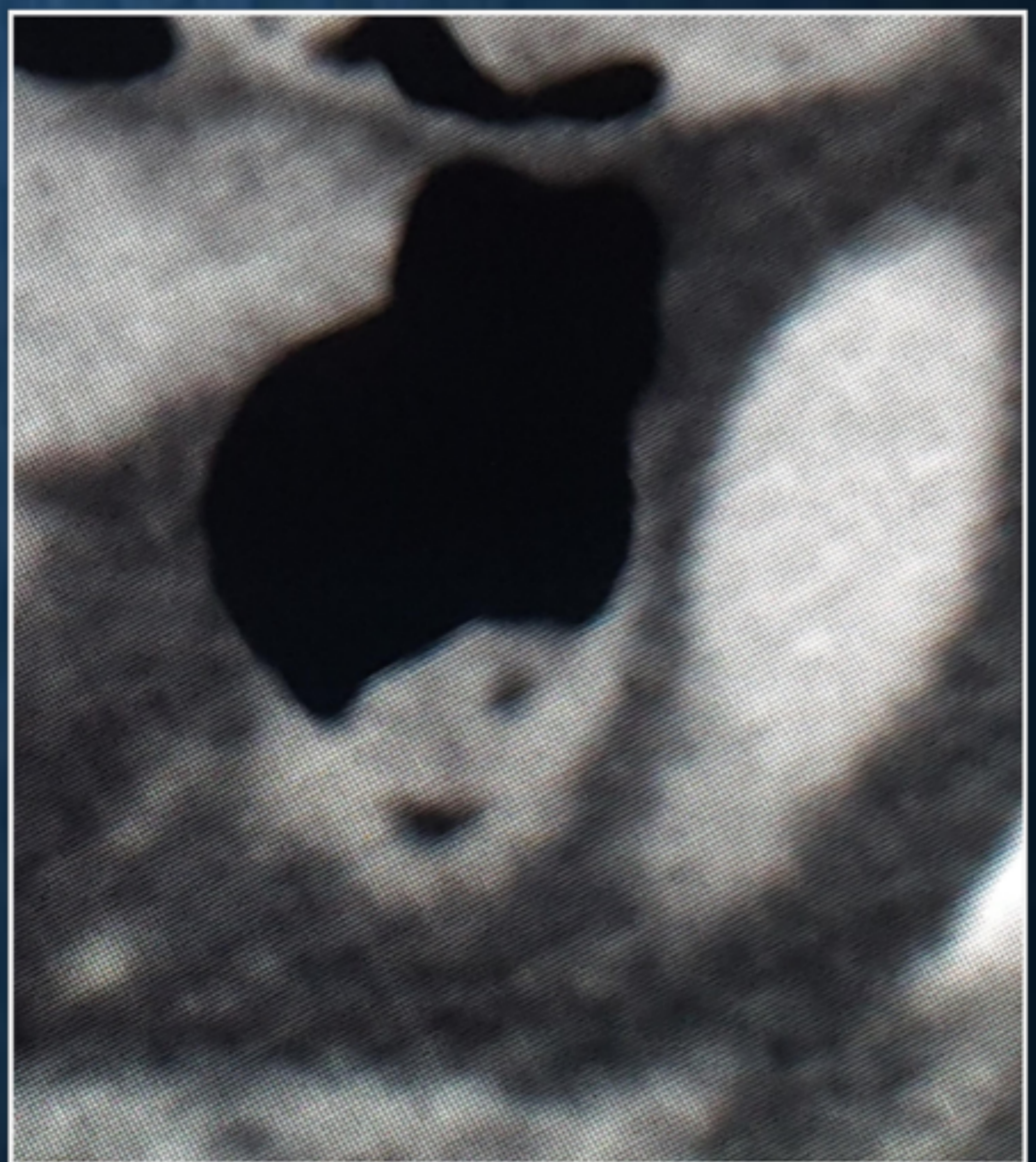
Detalle de RM cerebral



Detalle de RM cerebral



Detalle de TC de cráneo



Detalle de TC abdominal (asas intestinales)

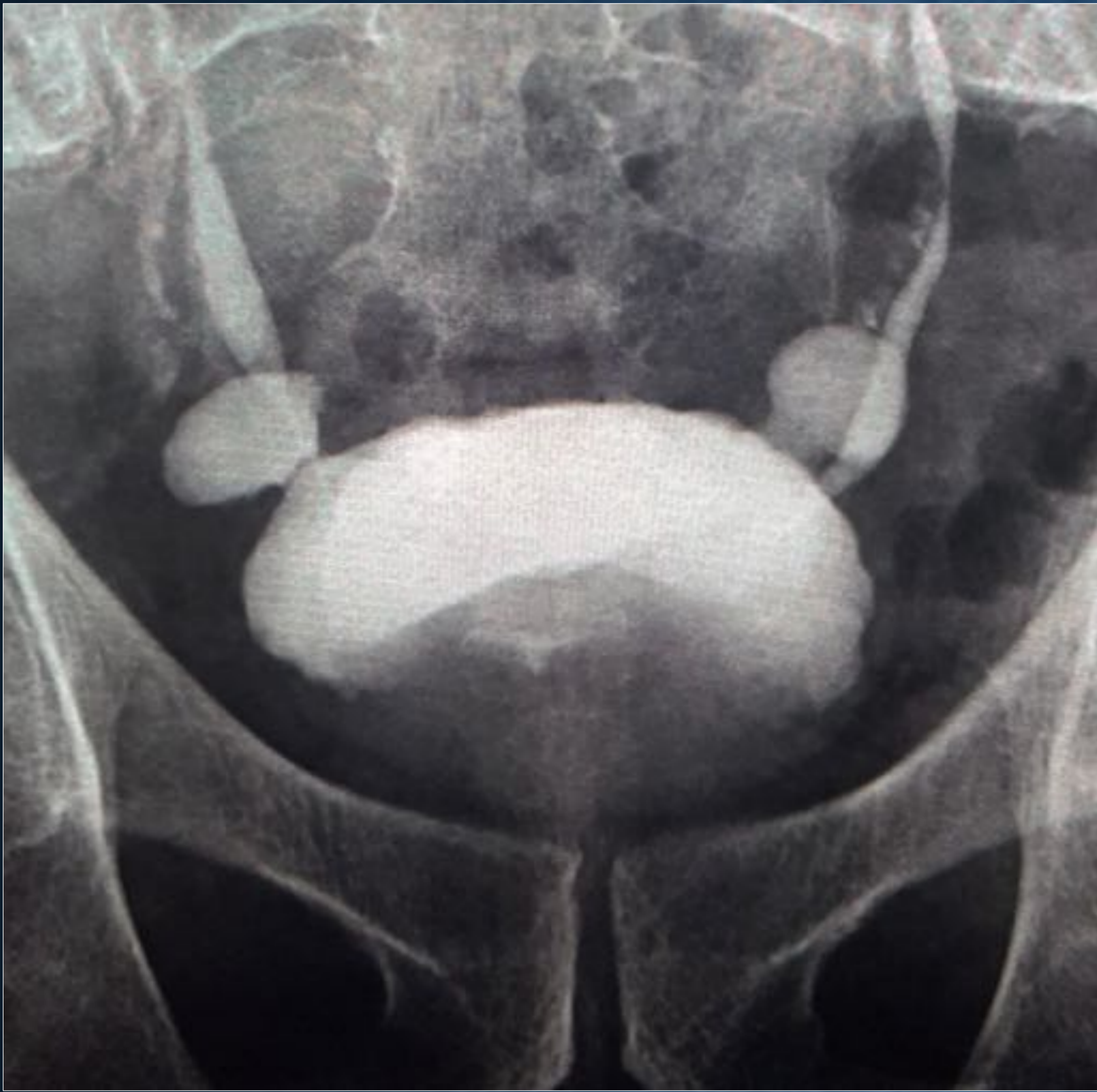
Personajes de película



RM de cuello



Pennywise, de "It"



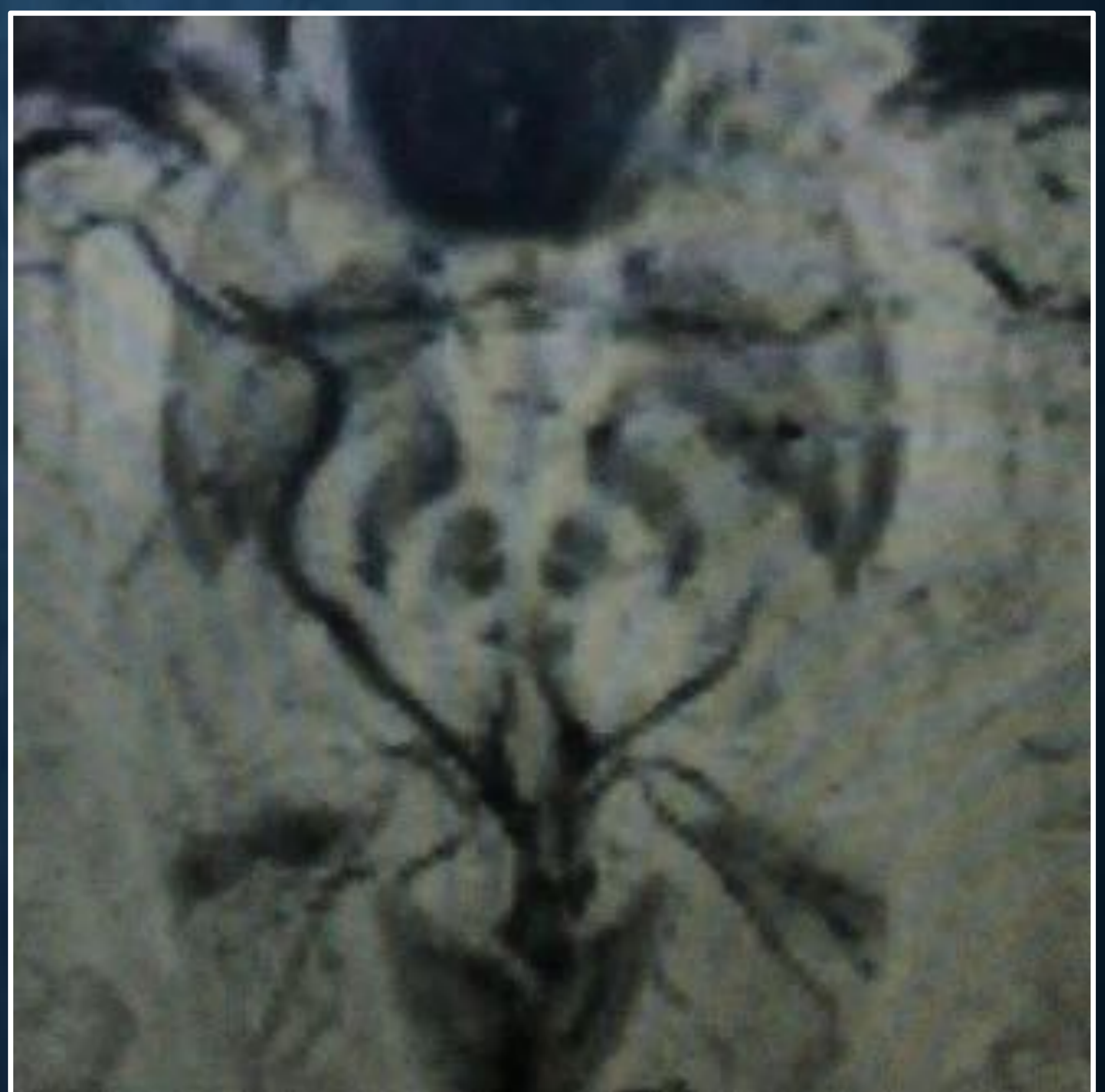
Urografia IV



Shreck

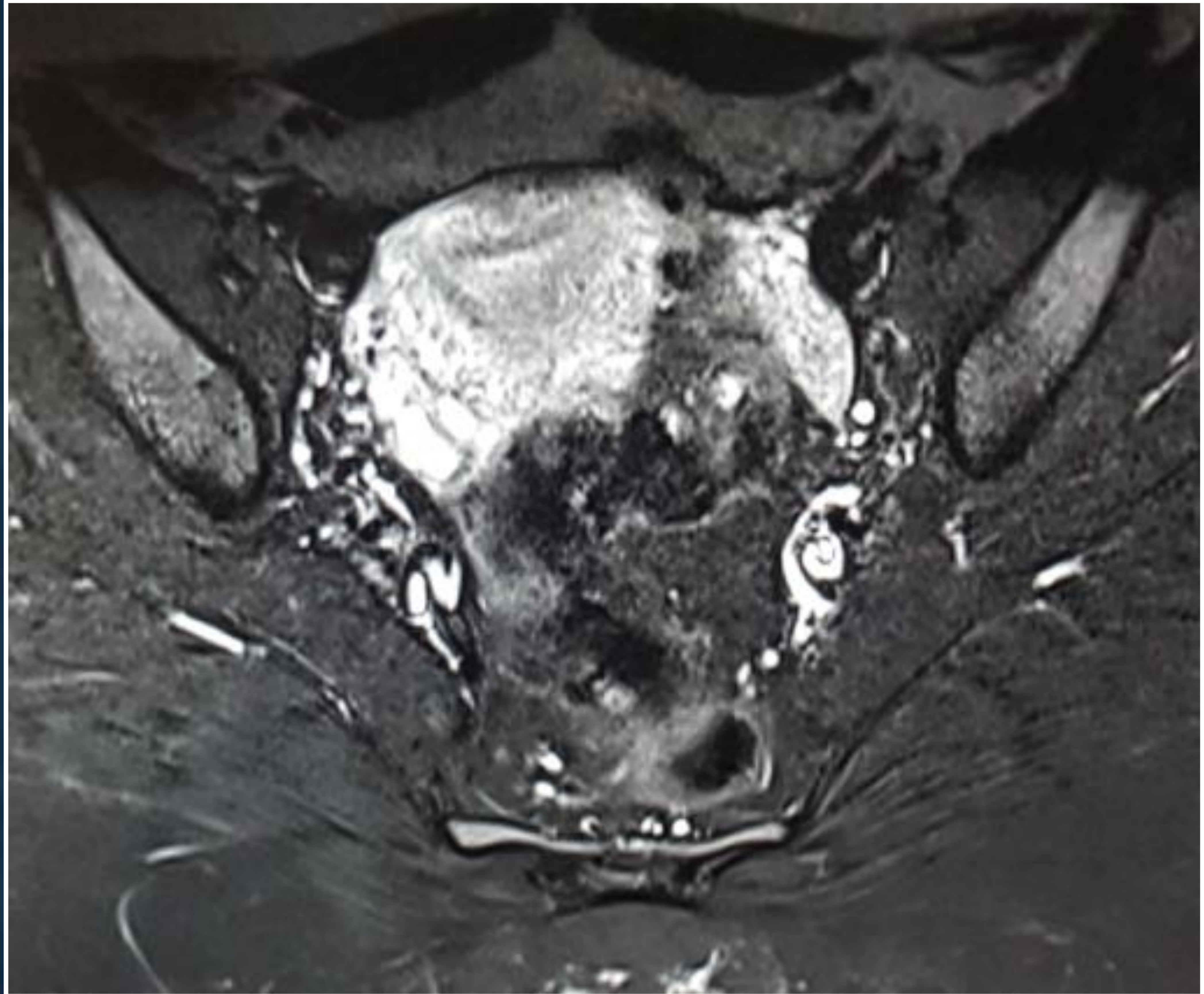


*Rey Julien XIII,
de "Madagascar"*



Detalle de RM cerebral

Animales

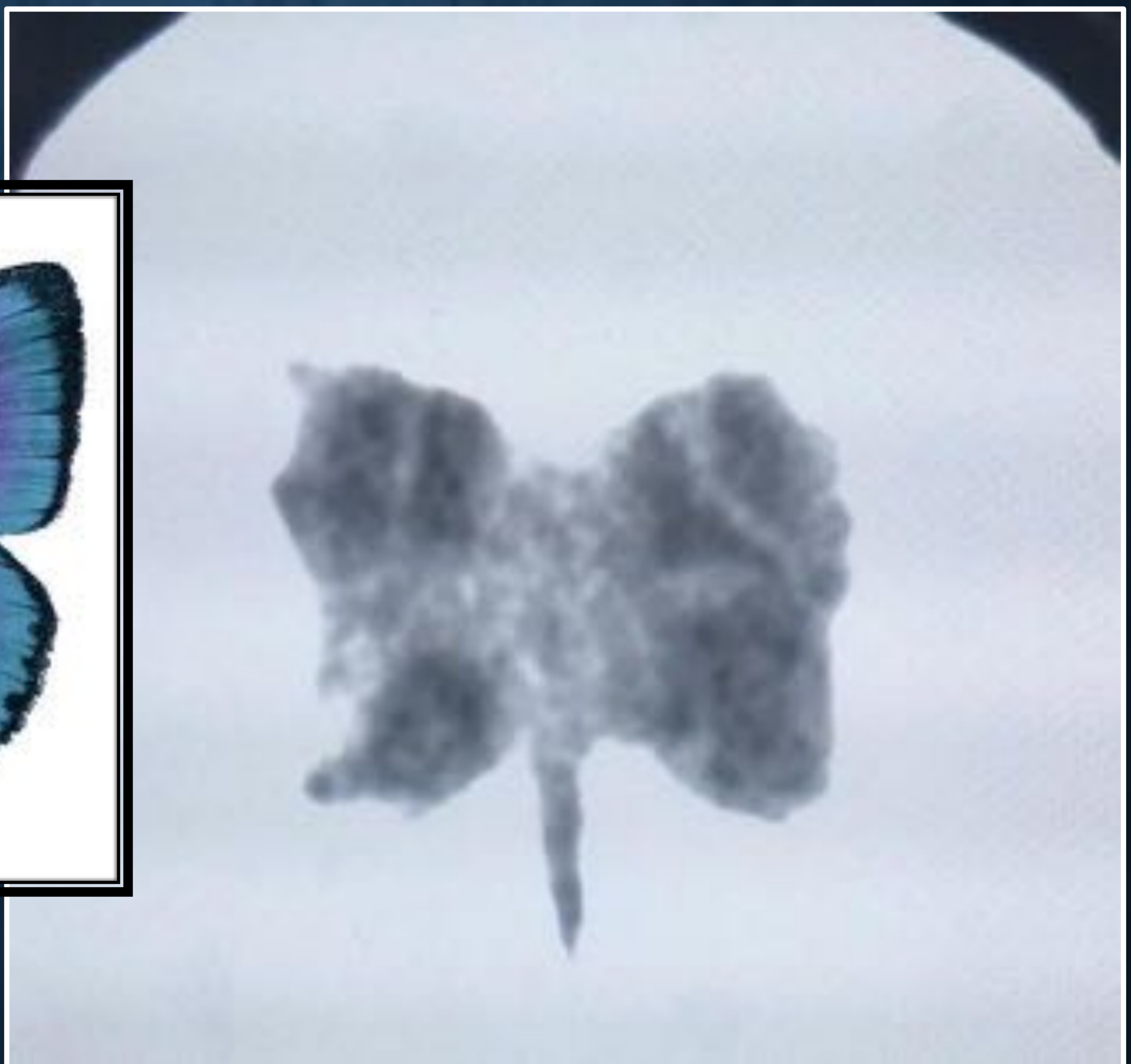


RM de pelvis

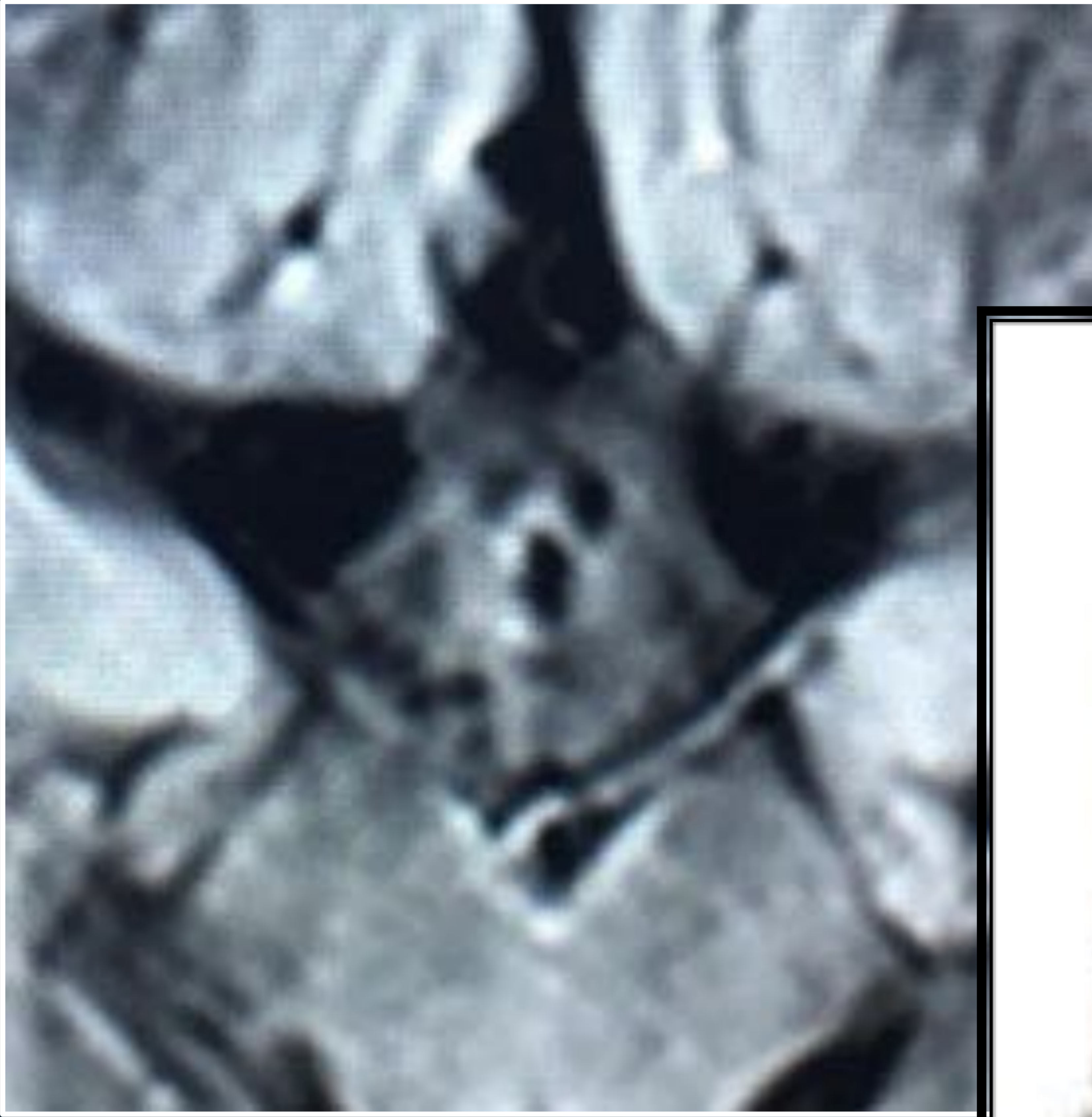




*RM torácica en neonato
(reconstrucción oblicua)*



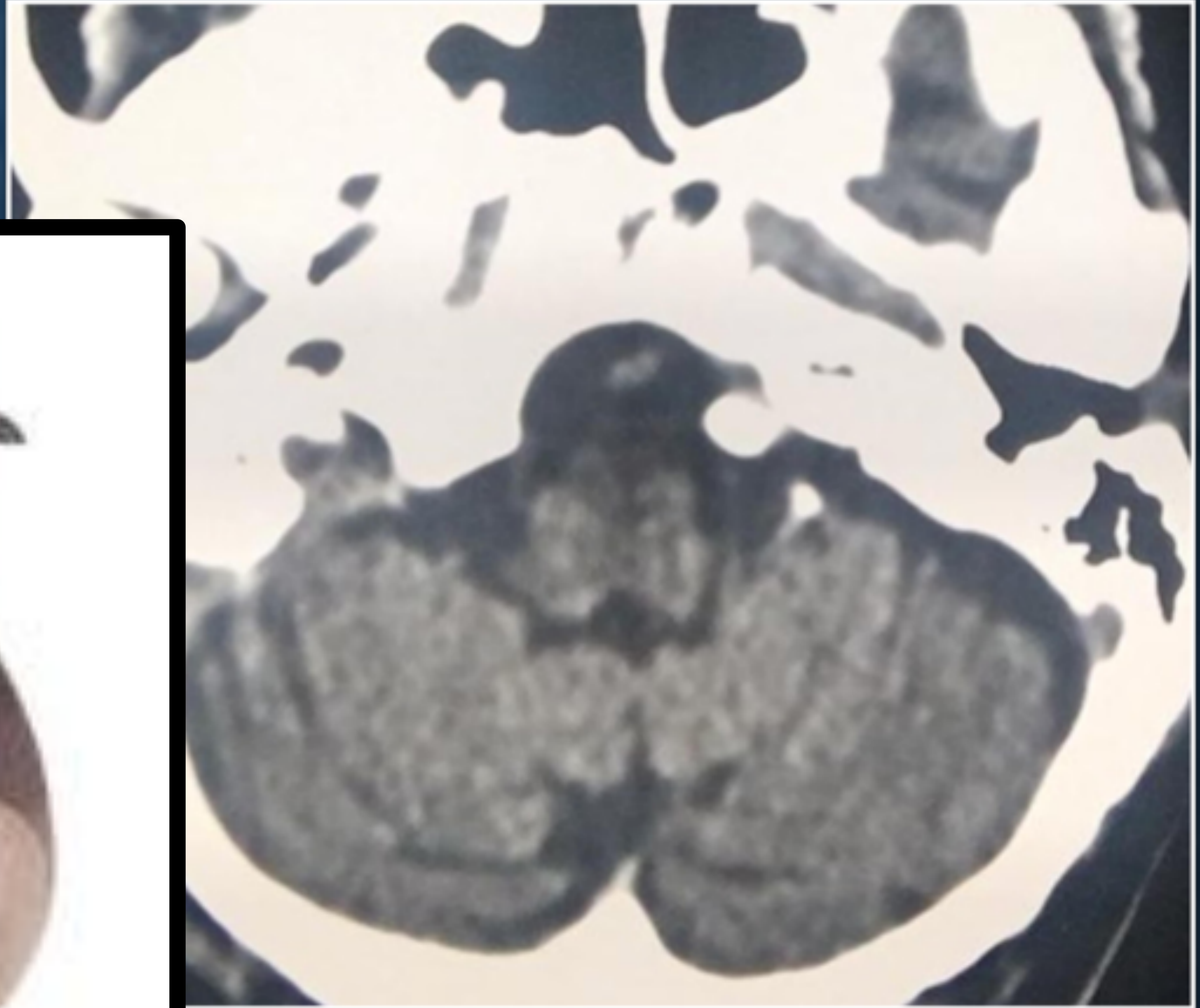
TC de cráneo, corte en calota



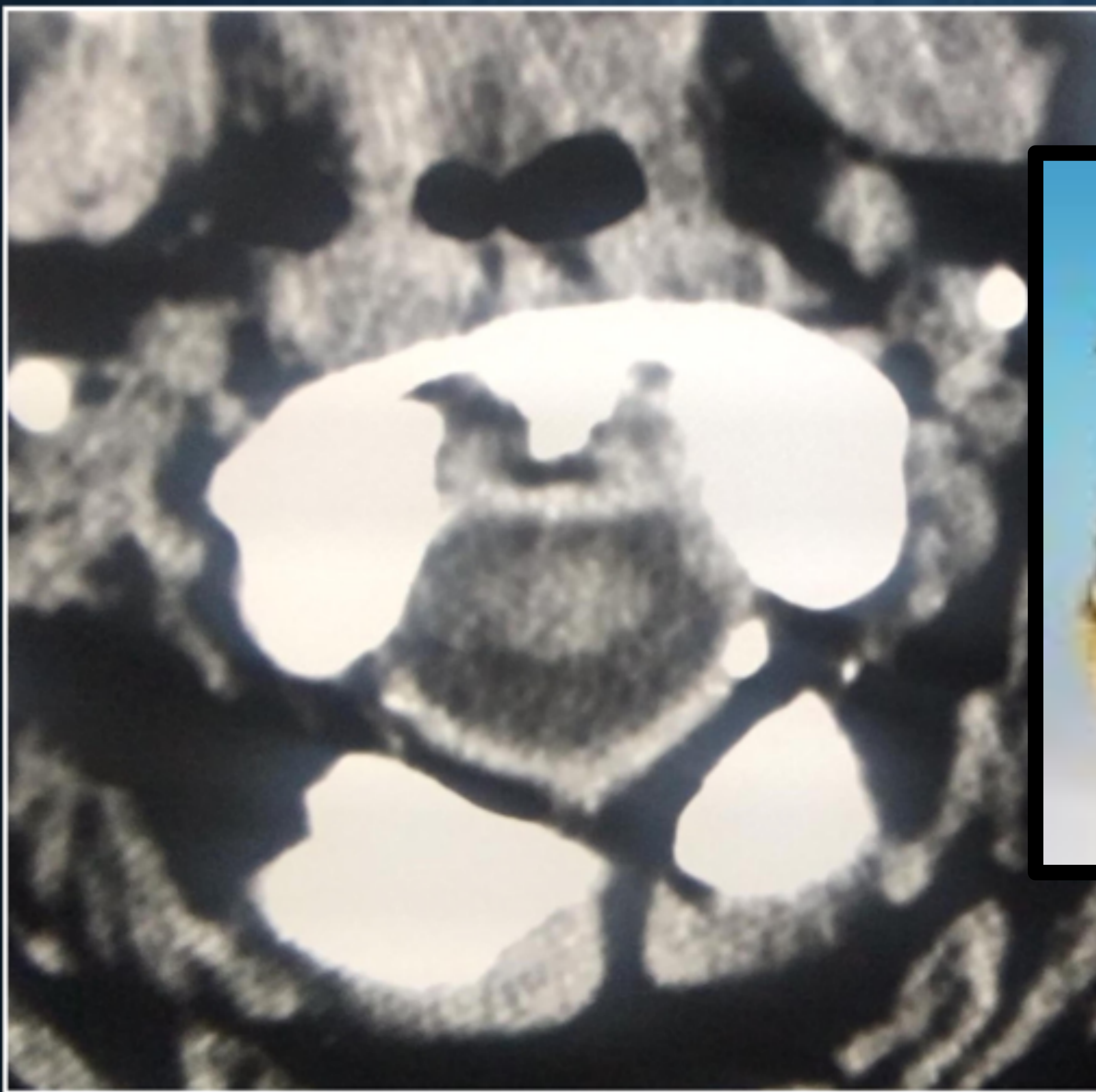
Detalle de RM cerebral



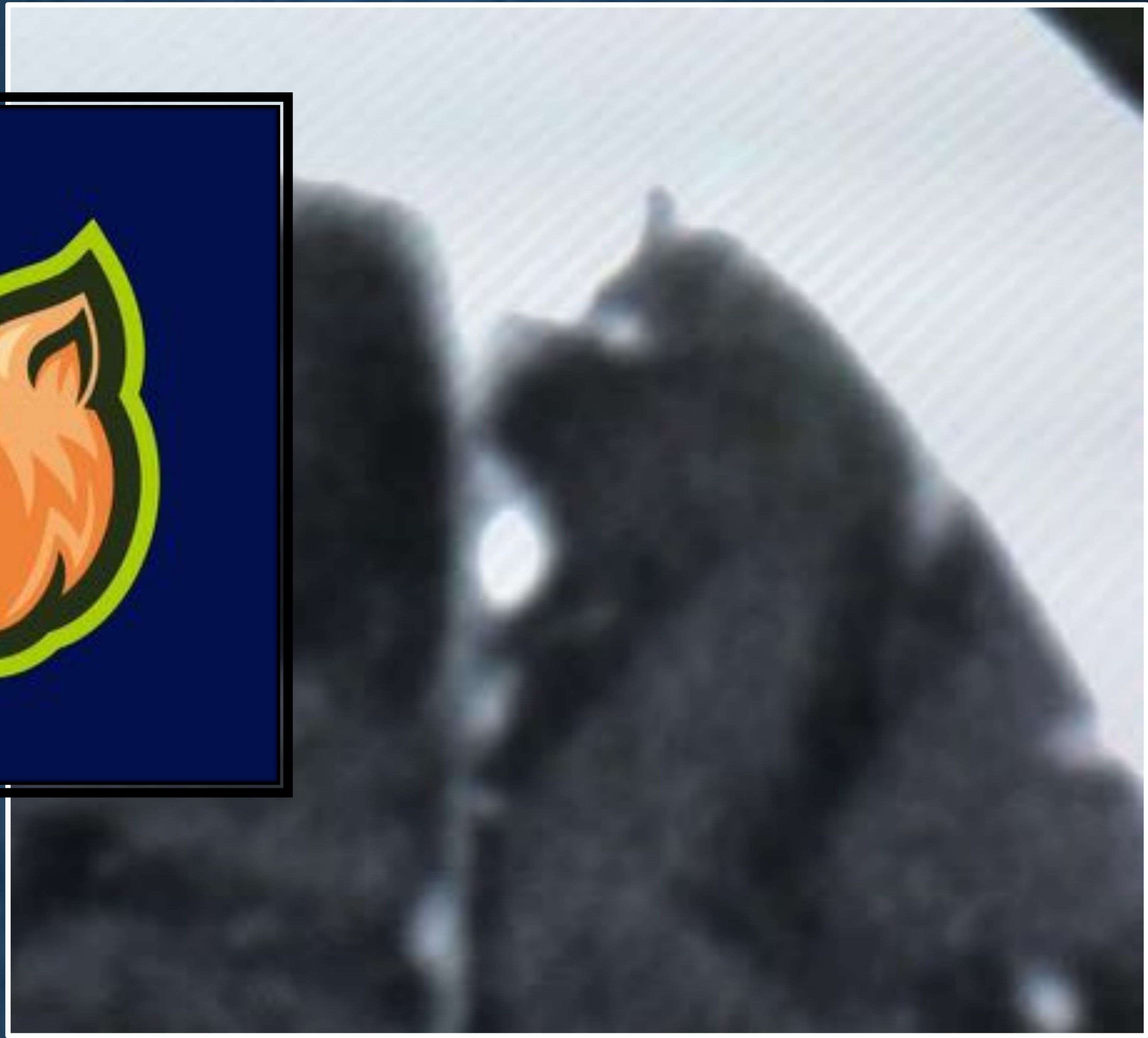
Detalle de TC de cráneo



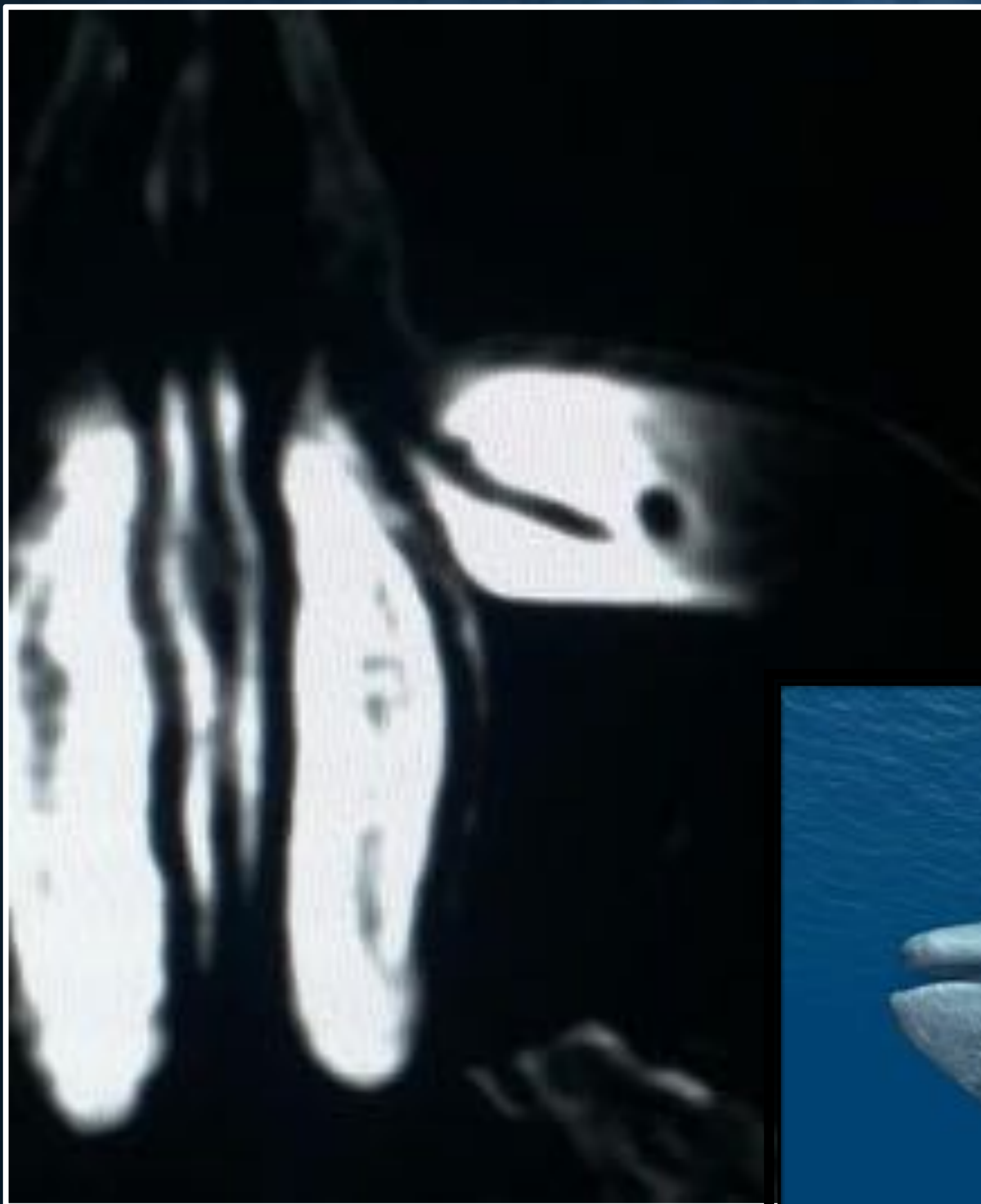
Detalle de TC de cráneo



Detalle de TC de cuello



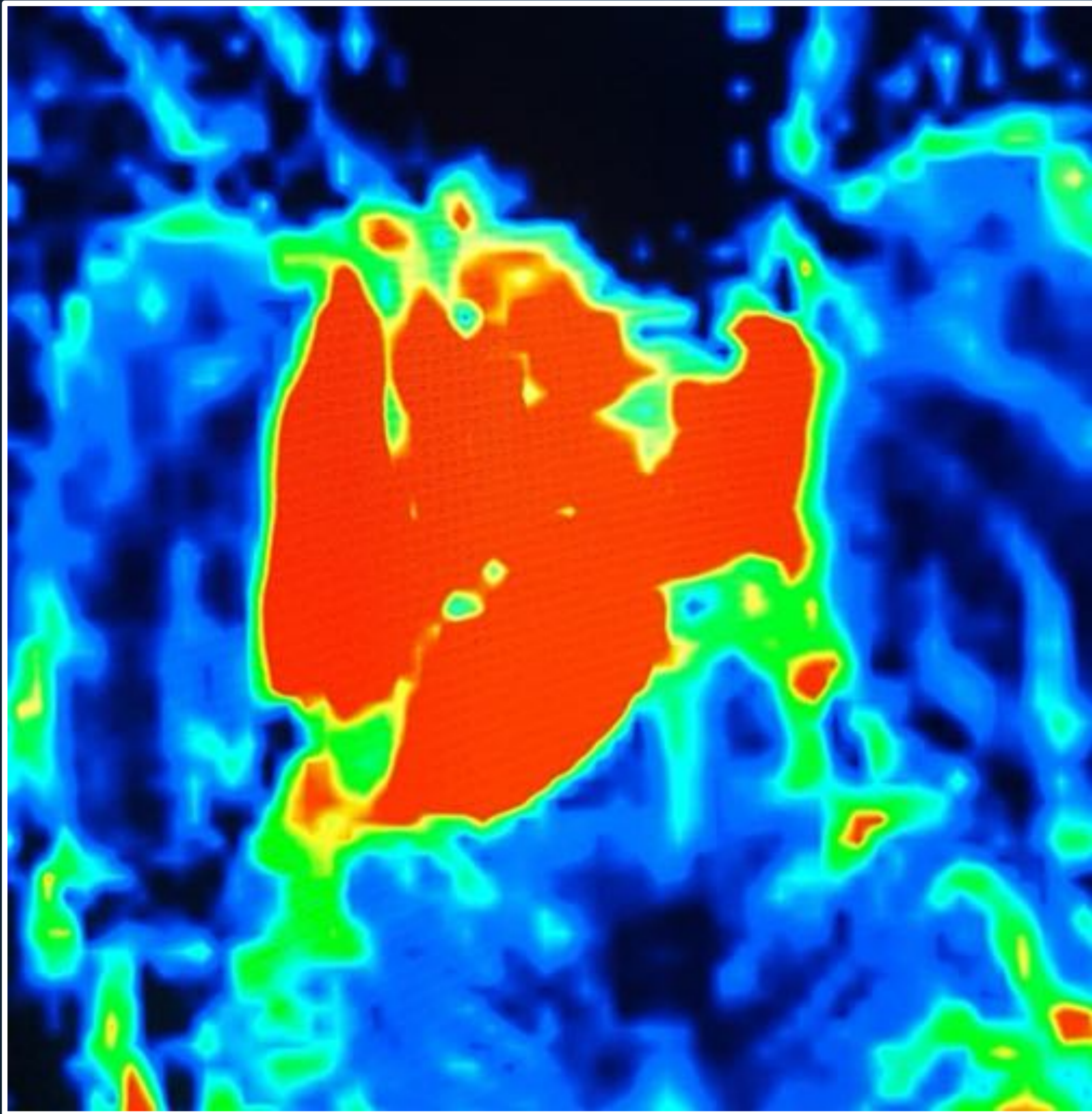
Detalle de TC de cráneo



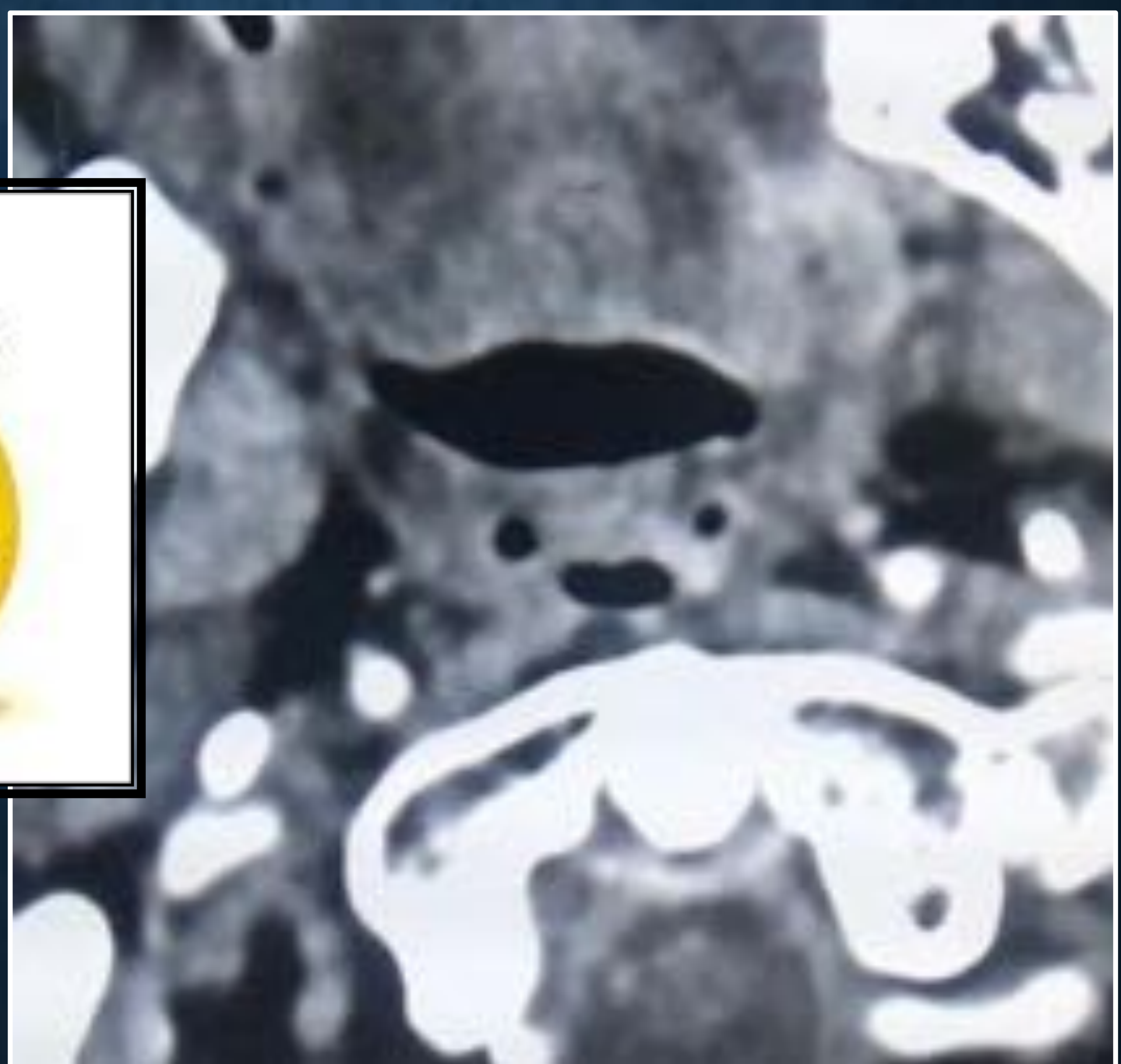
Detalle de RM cerebral



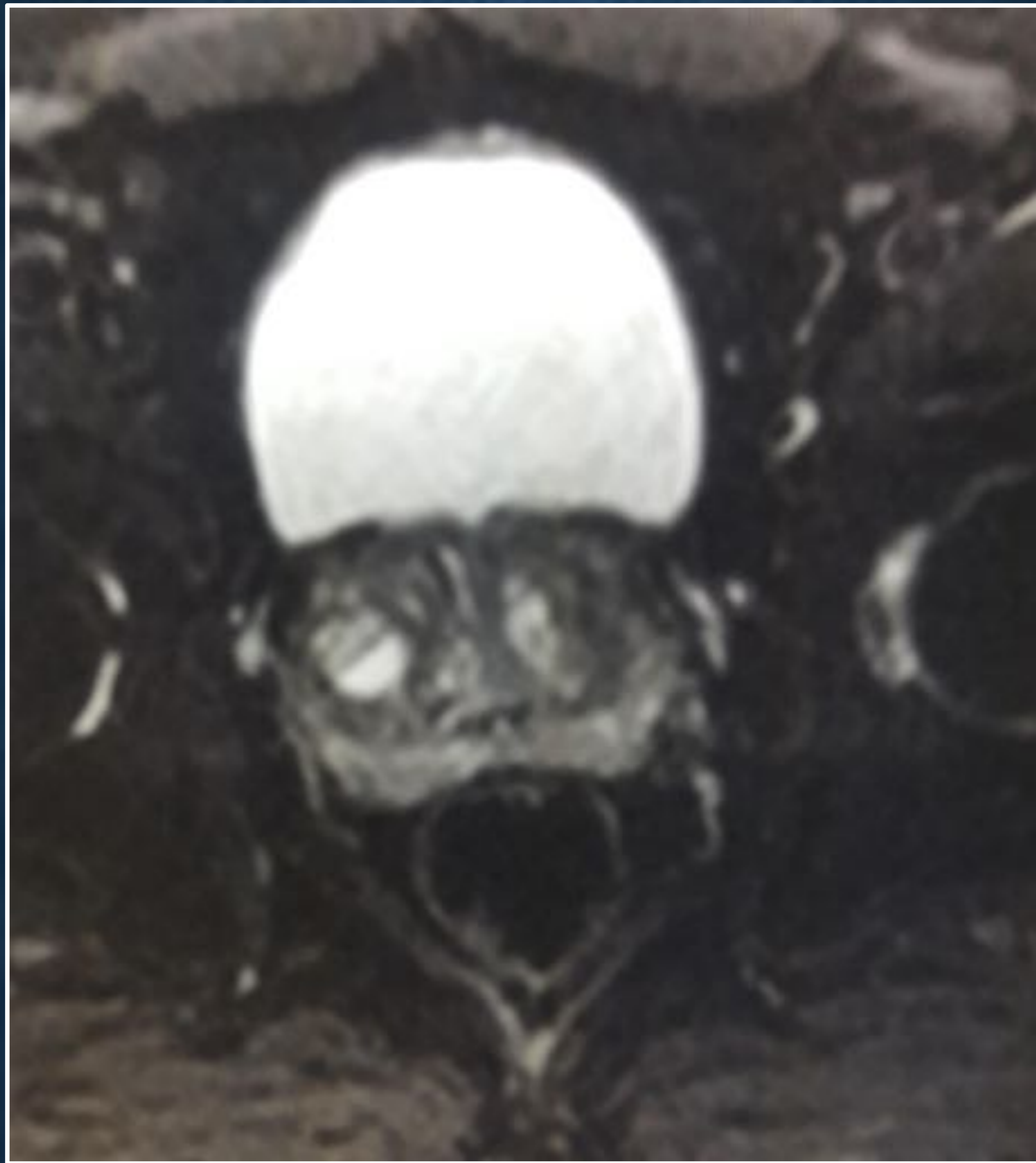
Miscelánea



Detalle de RM-perfusión cerebral



Detalle de TC de cuello

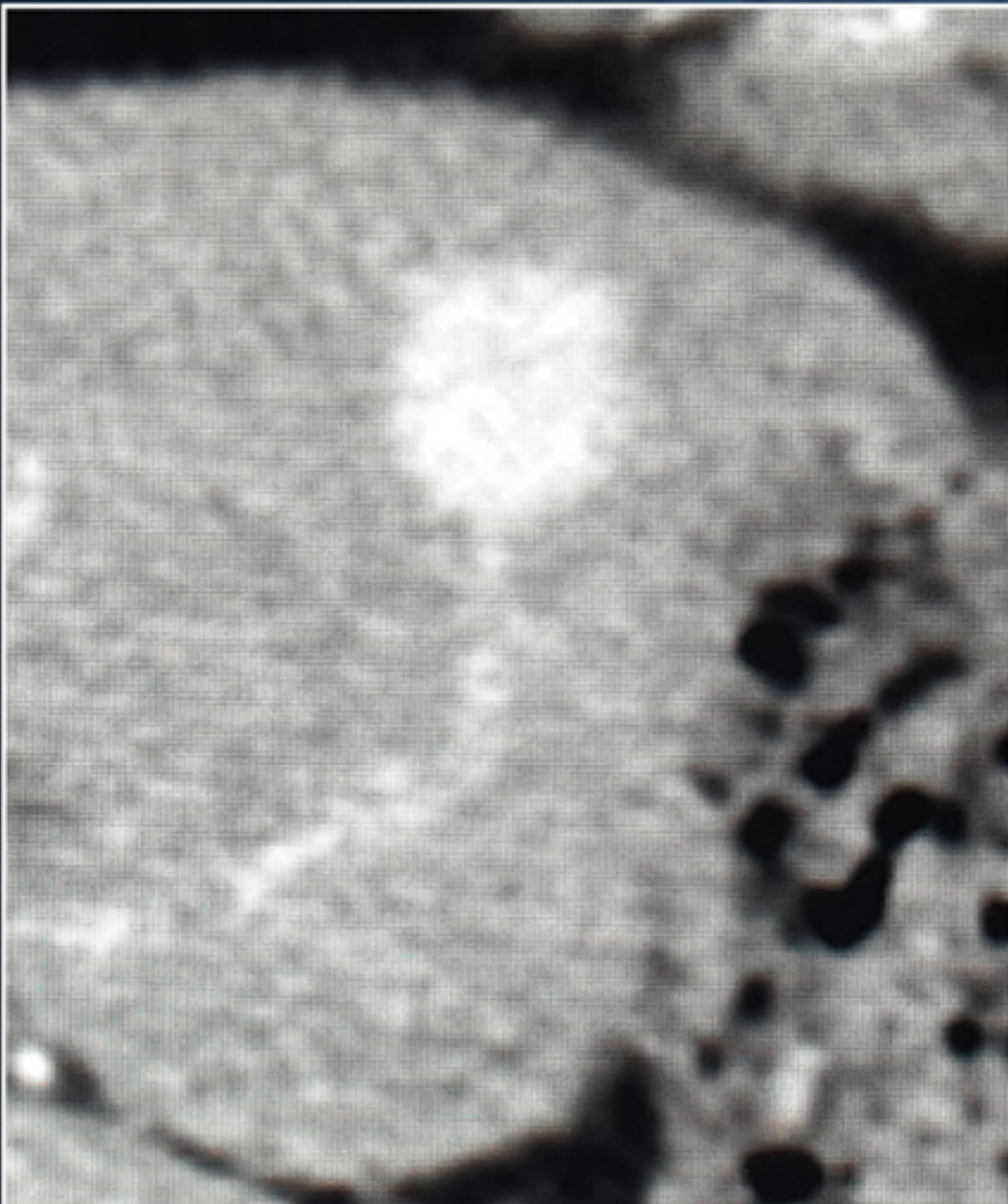


Detalle de RM de pelvis



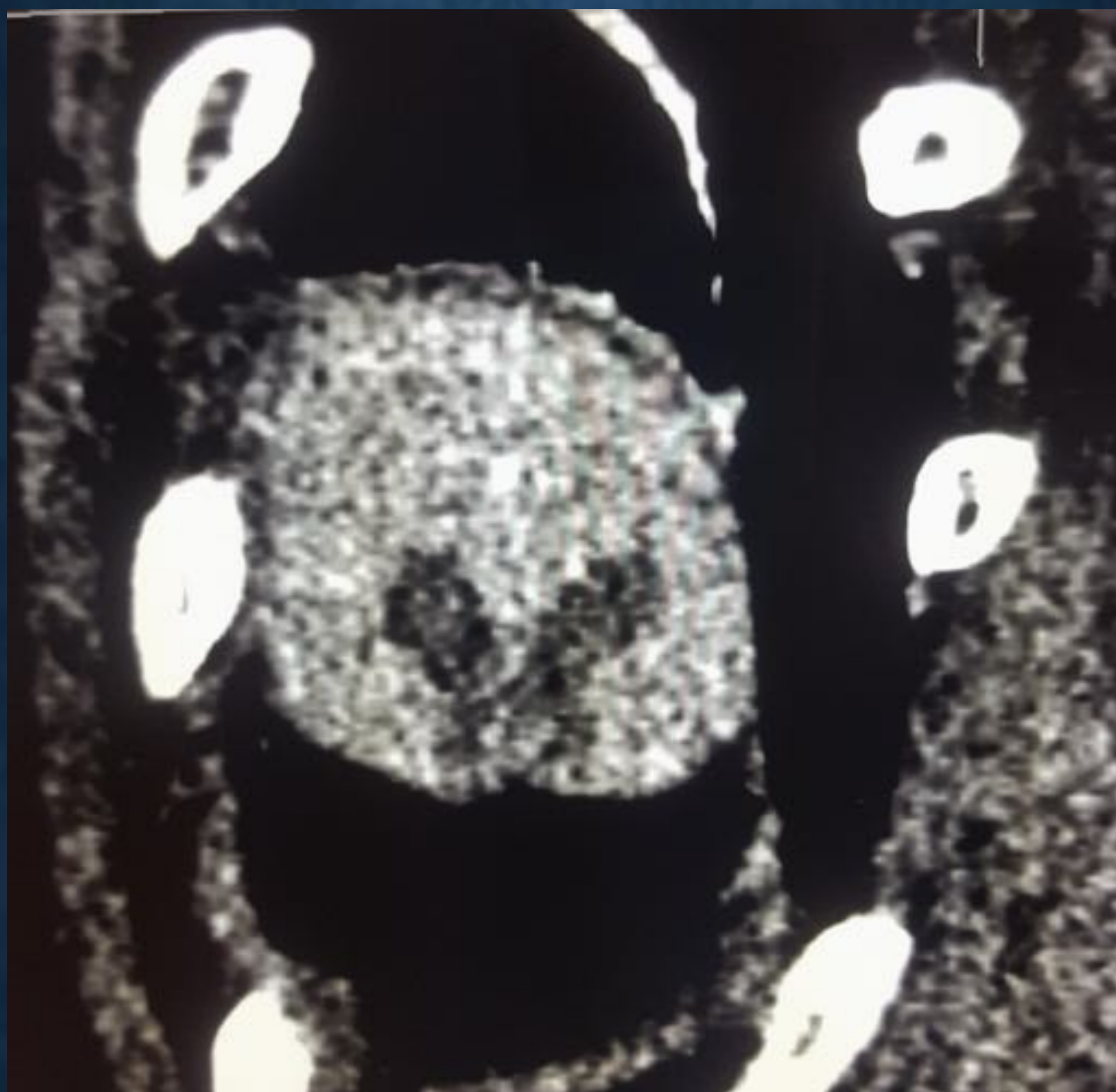


Detalle de TC de cráneo

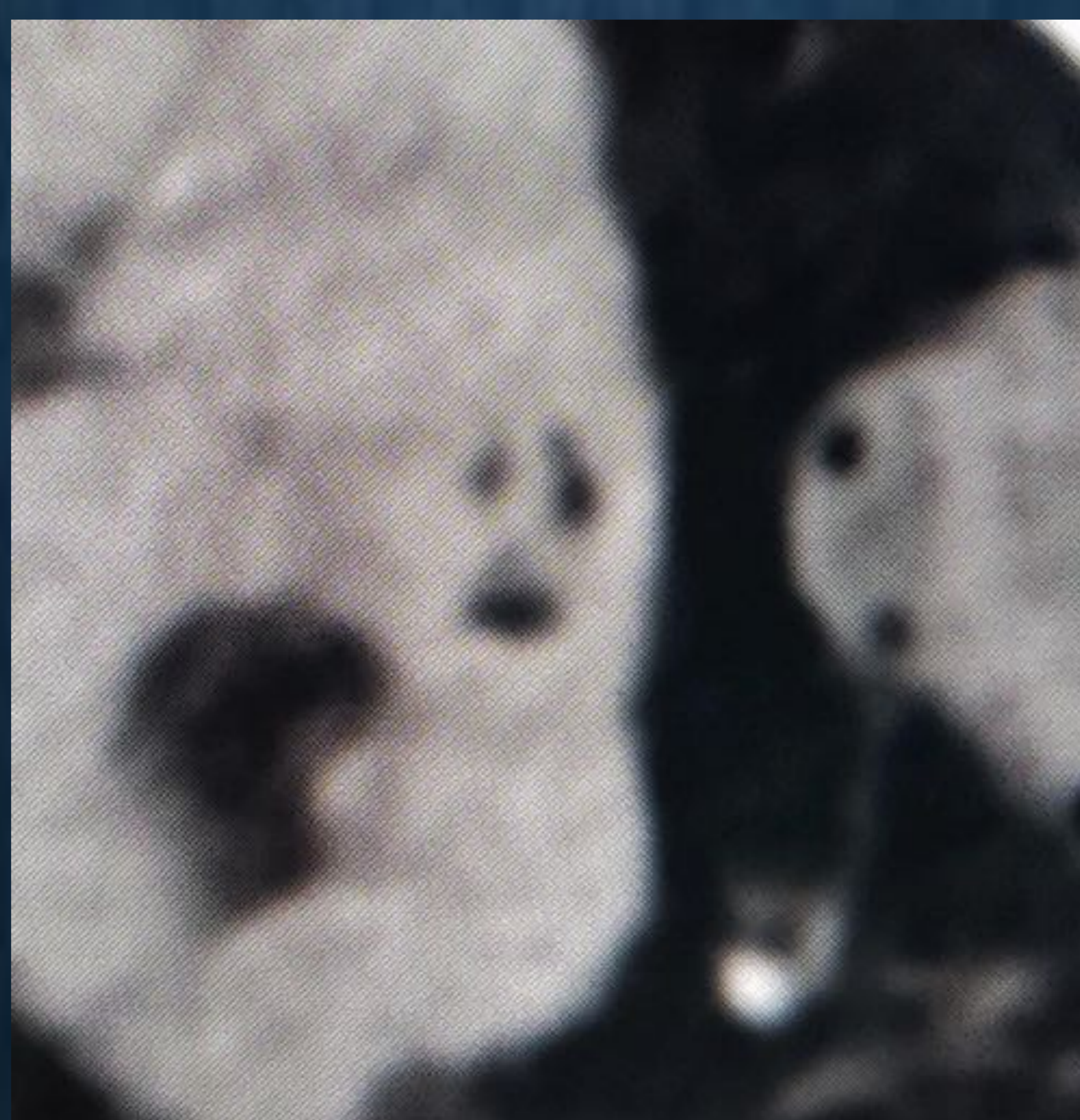


Detalle de TC abdominal



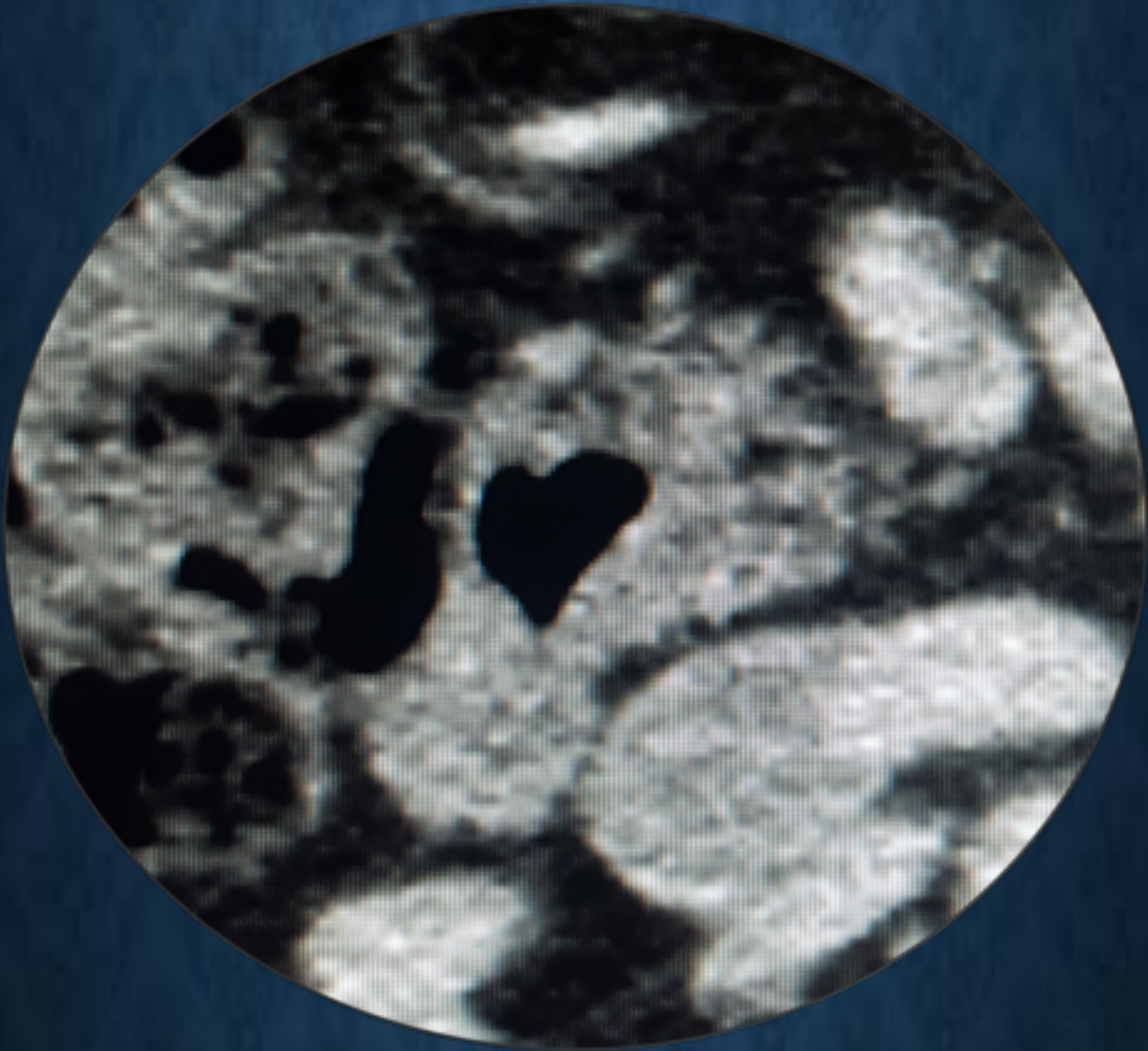


¡¡¡... un cerebro torácico...??!!



(la cara del radiólogo cuando lo vió...)

**Esperamos que hayan disfrutado
de este trabajo tanto como nosotros**



¡Hasta luego, corazones!

Nota: todas las imágenes radiológicas provienen de nuestros propios centros.
Las imágenes de comparación corresponden a imágenes de libre acceso en Internet.